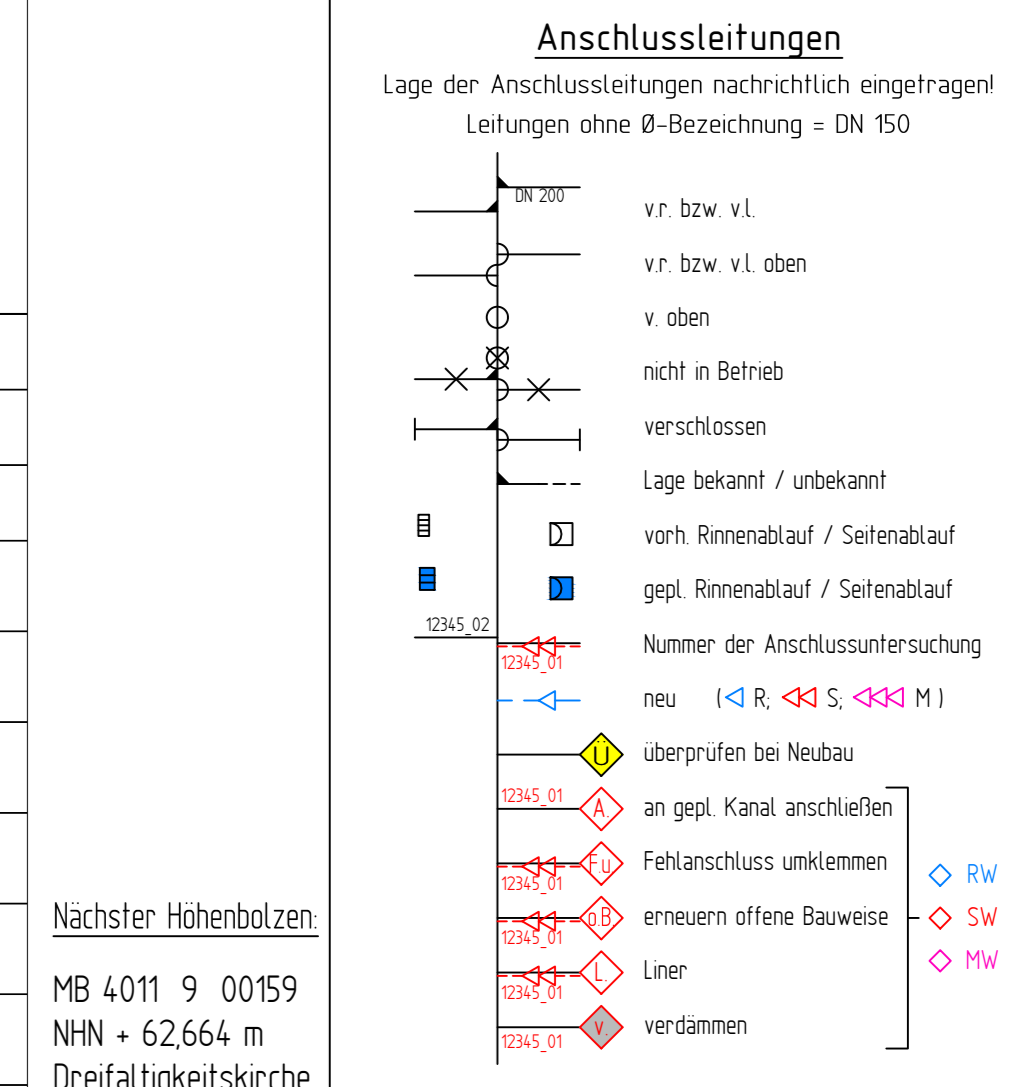
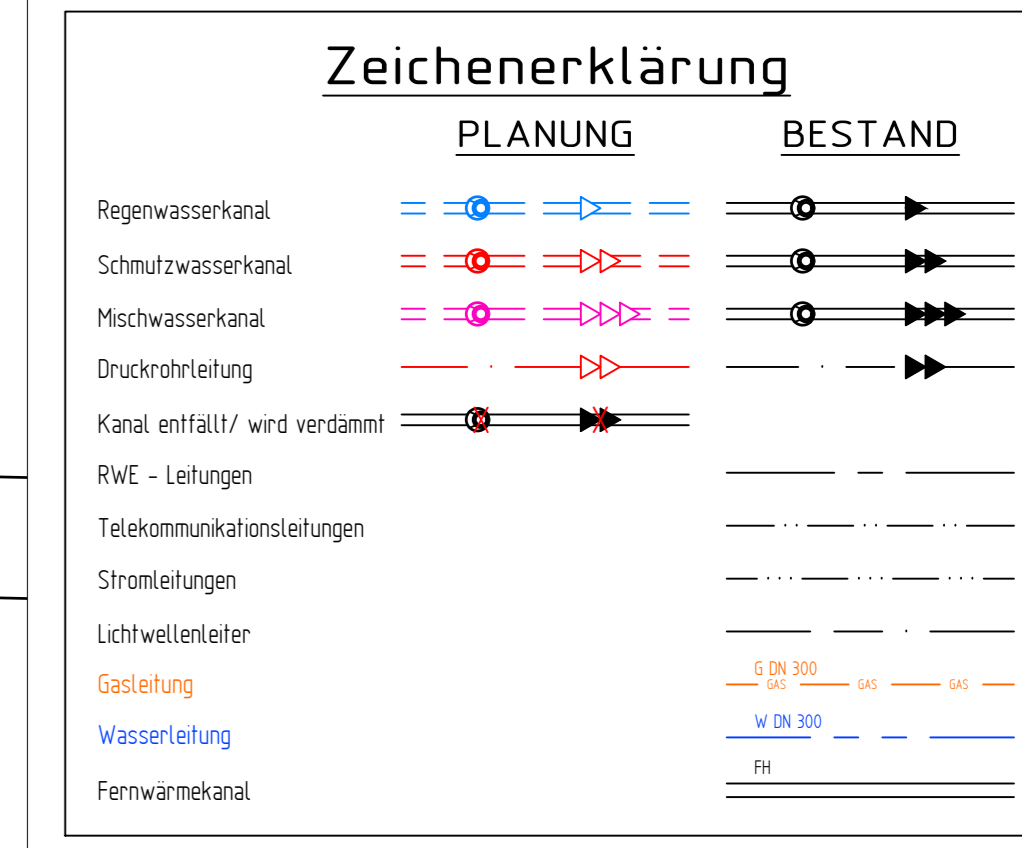


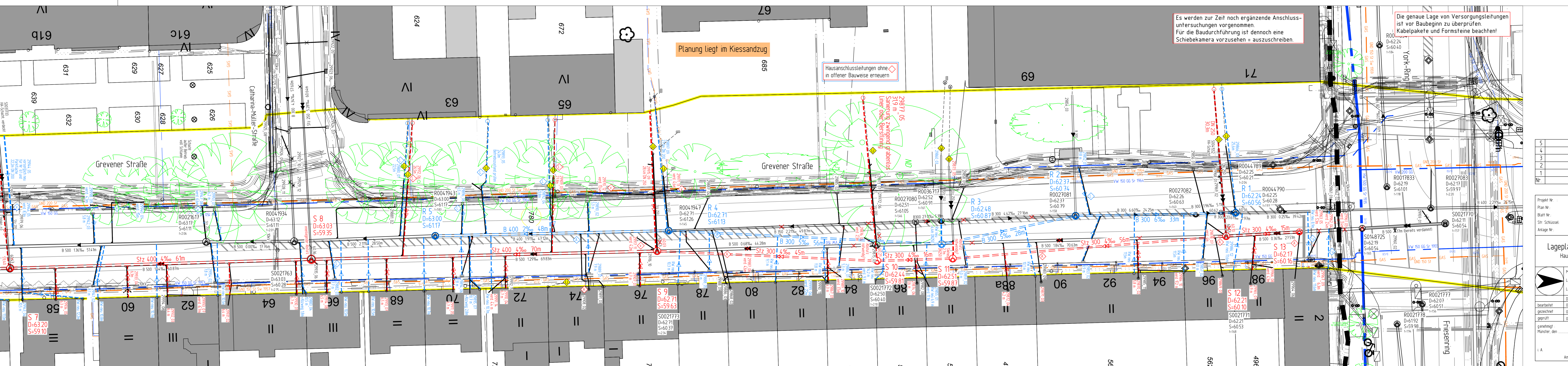
Strassenname	Grevener Straße		Grevener Straße		Grevener Straße	
RW geplant	DN 400 B	DN 300 B	DN 300 B	DN 300 B	DN 300 B	DN 300 B
OK Schacht - Ø, Material	DN 400 B	DN 300 B	DN 300 B	DN 300 B	DN 300 B	DN 300 B
RW geplant	48m 2‰	56m 5‰	28m 5‰	33m 6‰		
Haltingssohle, Länge, Gefälle	61m 4‰	70m 4‰	56m 4‰	15m 4‰		
SW geplant	DN 500 B	DN 500 B	DN 300 B	DN 300 B	DN 300 B	DN 300 B
OK Schacht - Ø, Material	DN 500 B	DN 500 B	DN 300 B	DN 300 B	DN 300 B	DN 300 B
RW geplant	17,16m 0,00‰	28,50m 2,11‰	4,98m 2,21‰	27,16m 4,42‰	39,42m -0,25‰	
Haltingssohle, Länge, Gefälle	1950/ ZK 3	1950/ ZK 3	1950/ ZK 2	1950/ ZK 3	1950/ ZK 3	
RW vorhanden	DN 500 B	DN 500 B	DN 500 B	DN 500 B	DN 500 B	DN 500 B
OK Schacht, Tiefe - Ø, Material, Länge, Gefälle	60,83m 164‰	69,83m 129‰	44,28m 0,48‰	70,63m 18,4‰	27,51m 0,36‰	18,79m 0,00‰
RW vorhanden	1950/ ZK 1	1950/ ZK 1	1950/ ZK 2	1950/ ZK 2	1950/ ZK 1	1950/ ZK 1
Haltingssohle - Baugrub / Zustandklasse						
SW vorhanden						
OK Schacht, Tiefe - Ø, Material, Länge, Gefälle						
Haltingssohle - Baugrub / Zustandklasse						

Planungsnummer	Bestandsnummer
F 1	R0319288
F 2	R0319289
F 3	R0319290
F 4	R0319291
F 5	R0319292
S 1	R0319293
S 2	R0319294
S 3	R0319295
S 4	R0319296
S 5	R0319297
S 6	R0319298
S 7	R0319299
S 8	R0319300
S 9	R0319301
S 10	R0319302
S 11	R0319303
S 12	R0319304
S 13	R0319305



Nächster Höhenbezug
 MB 4011 9 00159
 NN + 62.664 m
 Dreifaltigkeitkirche

MB 4011 9 01126
 NN + 62.553
 Schulstraße 22 (Schule)



5	4	3	2	1

Projekt Nr.: 05_03141
 Plan Nr.: G 121
 Blatt Nr.: 2
 Str. Schlüssel: 02955
 Anlage Nr.:

Lageplan mit Längsschnitt
 Haus Nr. 58 - York-Ring

Maßstab:
 Längsplan 1:250
 Höhen 1:50

Kanalsanierung
Grevener Straße
 zw. Stenfurter Str. - York-Ring

bearbeitet: 02.2020
 gezeichnet: 02.2020
 geprüft: 02.2020
 genehmigt: 02.2020

Stadtteil Vörsch / Neudorf
 Bezirk M14e

Amt für Mobilität und Tiefbau
 Plan 2102.2020