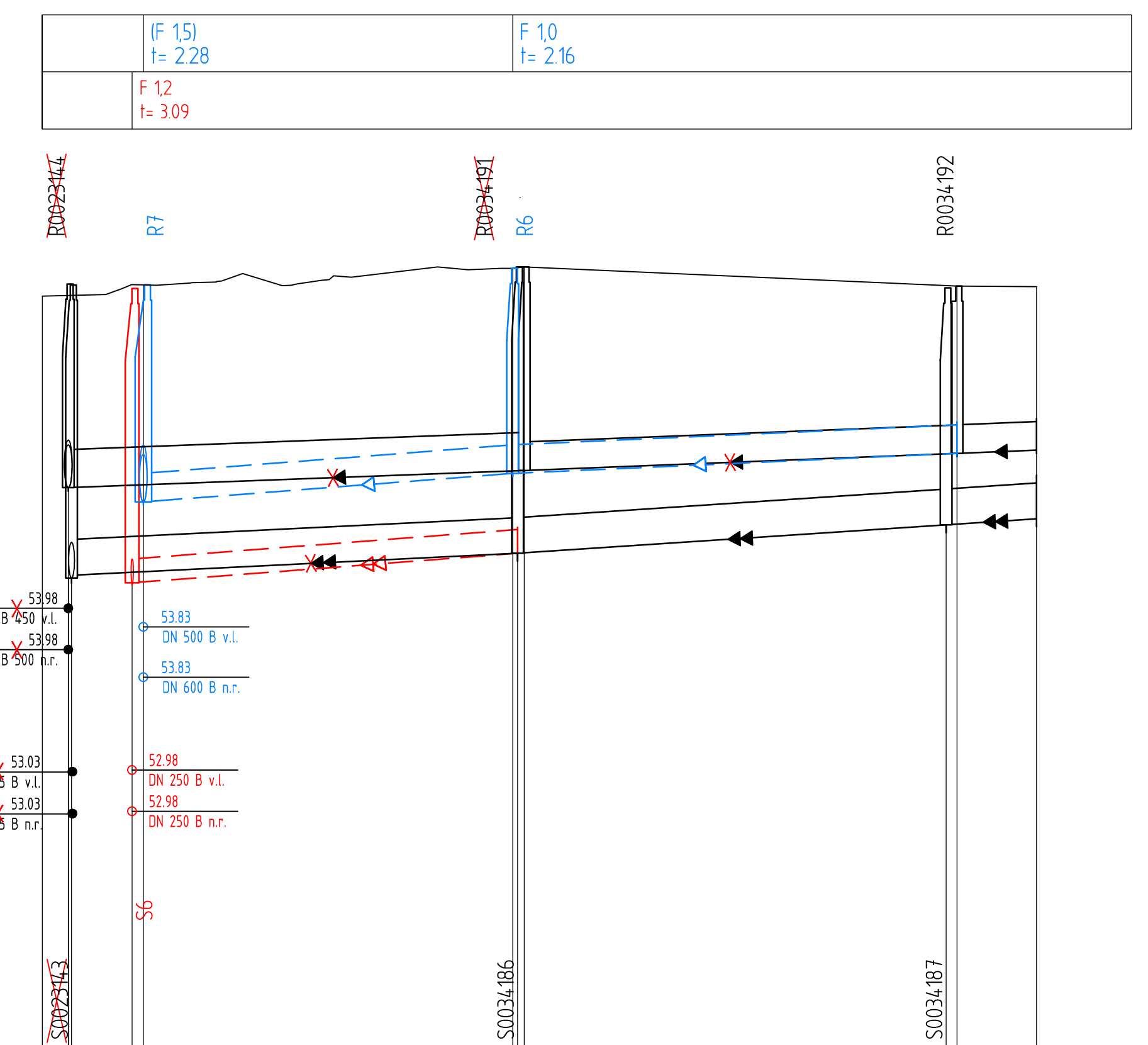
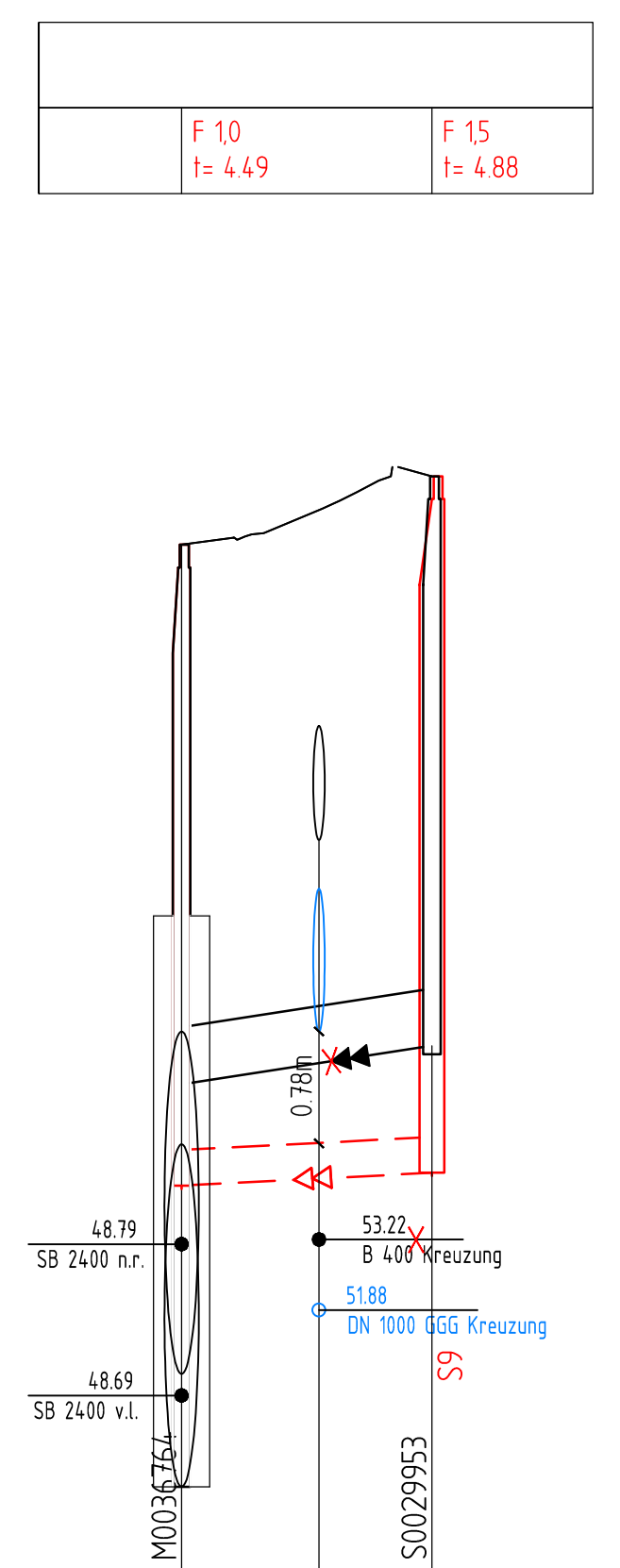


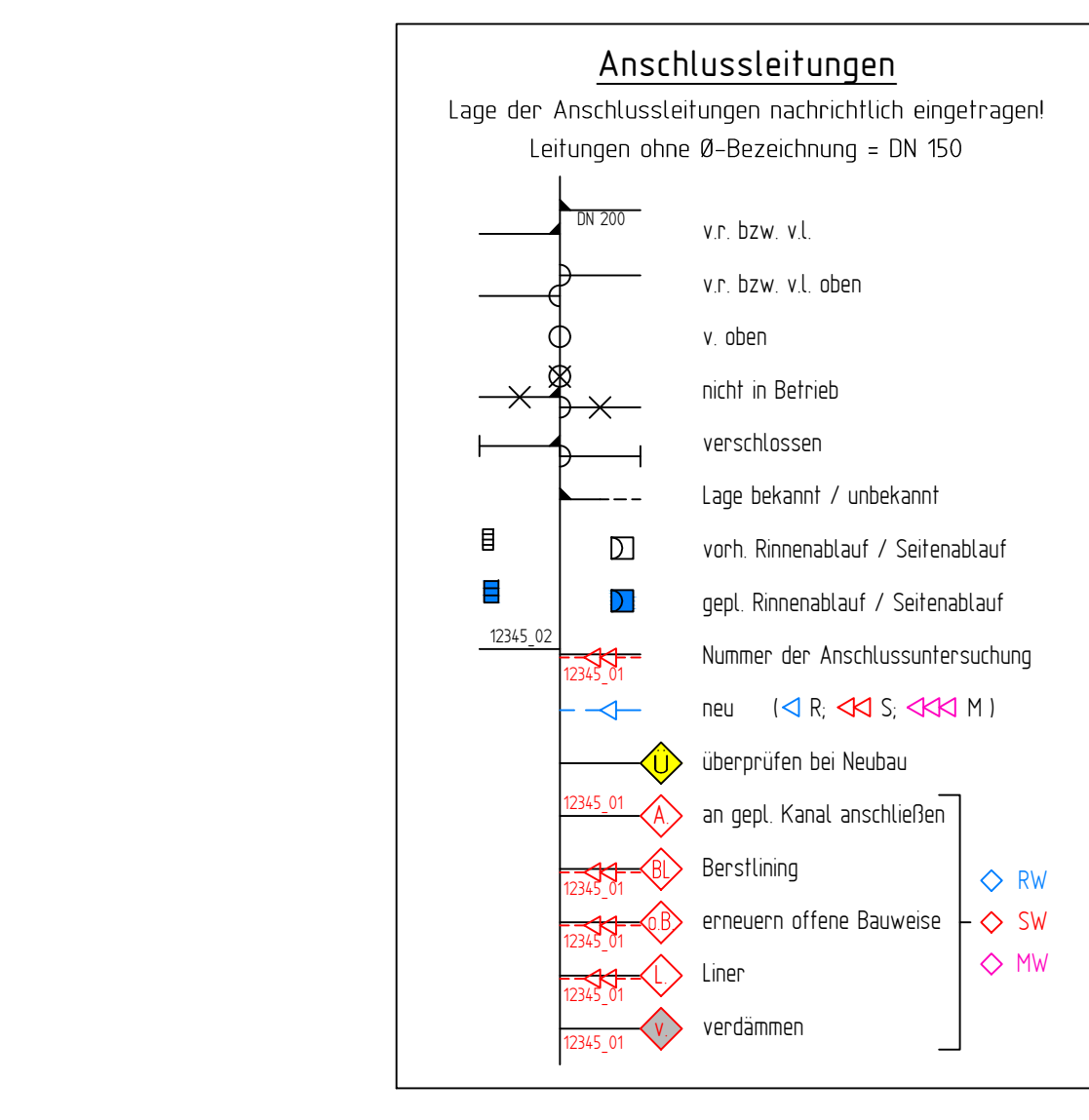
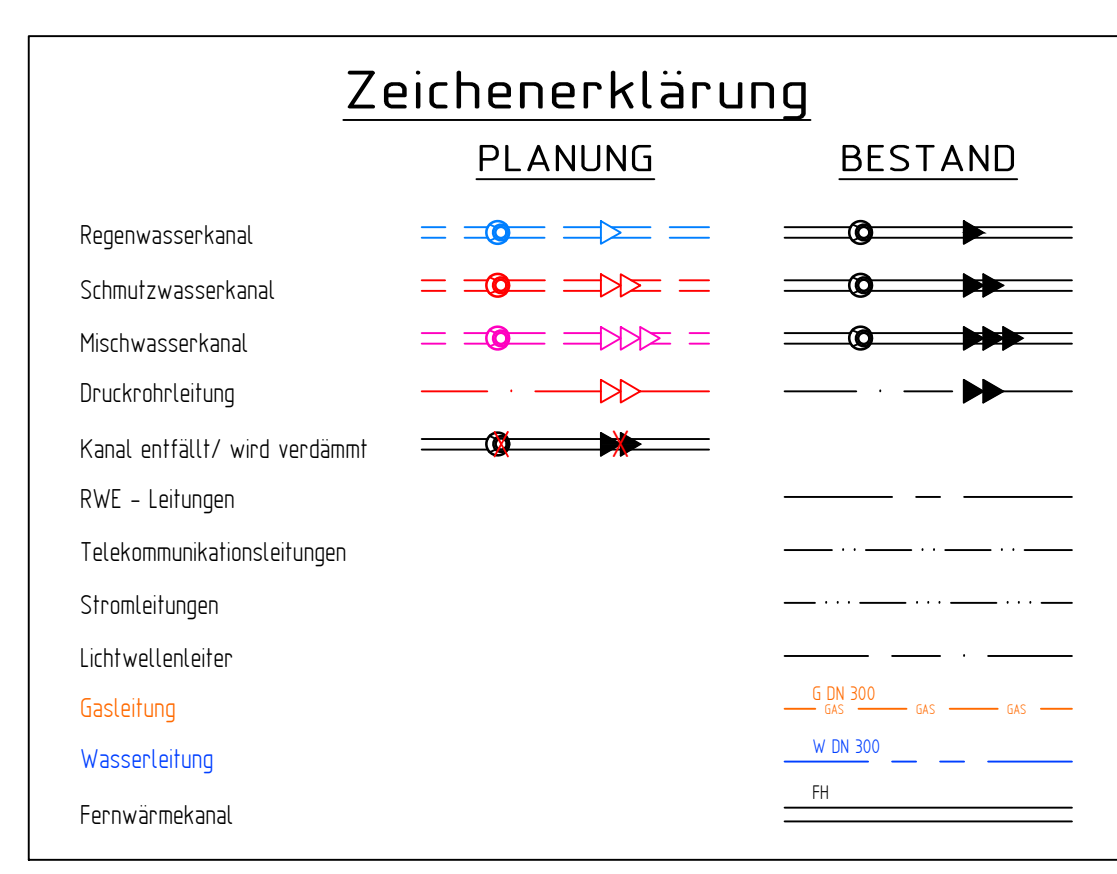
Gelandehöhe	Niedersachsenring		Piusallee		Piusallee	
	DN 1000 GGG	DN 600 B	DN 600 B	DN 500 B	DN 500 B	DN 500 B
RW geplant	DN 1000 GGG	DN 600 B	DN 600 B	DN 500 B	DN 500 B	DN 500 B
OK Schacht - Ø, Material	24m 2‰	17m 10‰	48m 6‰	77m 4‰	47m 8‰	57m 8‰
Haltungssohle, Länge, Gefälle	DN 250 Stz	DN 250 Stz	DN 250 Stz	DN 250 Stz	DN 250 Stz	DN 250 Stz
SW geplant	DN 250 Stz	DN 250 Stz	DN 250 Stz	DN 250 Stz	DN 250 Stz	DN 250 Stz
OK Schacht - Ø, Material	45m 5‰	45m 5‰	40m 5‰	61m 4‰	43m 7‰	59m 5‰
Haltungssohle, Länge, Gefälle	DN 400 B	DN 400 B	DN 400 B	DN 400 B	DN 400 B	DN 400 B
RW vorhanden	DN 400 B	DN 400 B	DN 400 B	DN 400 B	DN 400 B	DN 400 B
OK Schacht\Tiefe - Ø, Material, Länge, Gefälle	2353m 5.10‰	857m 6.02‰	6155m 5.04‰	6168m 5.51‰	5652m 7.25‰	4898m 4.08‰
RW vorhanden	1925 / ZK 1	1925 / ZK 1	1925 / ZK 1	1925 / ZK 1	1925 / ZK 1	1925 / ZK 3
Haltungssohle - Baujahr / Zustandsklasse	400 Stz	Ei 250/375 B	Ei 250/375 B	Ei 250/375 B	Ei 250/375 B	Ei 250/375 B
SW vorhanden	1754m 4.67‰	3548m 20.86‰	4824m 4.16‰	5774m 4.16‰	4506m 6.66‰	4947m 6.67‰
OK Schacht\Tiefe - Ø, Material, Länge, Gefälle	1999 / ZK 2	1925 / ZK 2	1925 / ZK 2	1925 / ZK 2	1925 / ZK 2	1925 / ZK 2
SW vorhanden	1999 / ZK 2	1925 / ZK 2	1925 / ZK 2	1925 / ZK 2	1925 / ZK 2	1925 / ZK 2
Haltungssohle - Baujahr / Zustandsklasse						



Pothhoffweg		Kreuzung Niedersachsenring/Piusallee	
DN 400 B	DN 300 B	DN 400 B	DN 300 B
4959m 3.63‰	4551m 3.96‰	4959m 3.63‰	4551m 3.96‰
1935 / ZK 2	1935 / ZK 2	1935 / ZK 2	1935 / ZK 3
Ei 250/375 B	Ei 250/375 B	Ei 250/375 B	Ei 250/375 B
4751m 4.84‰	4506m 6.66‰	4751m 4.84‰	4506m 6.66‰
1925 / ZK 2	1925 / ZK 3	1925 / ZK 2	1925 / ZK 3

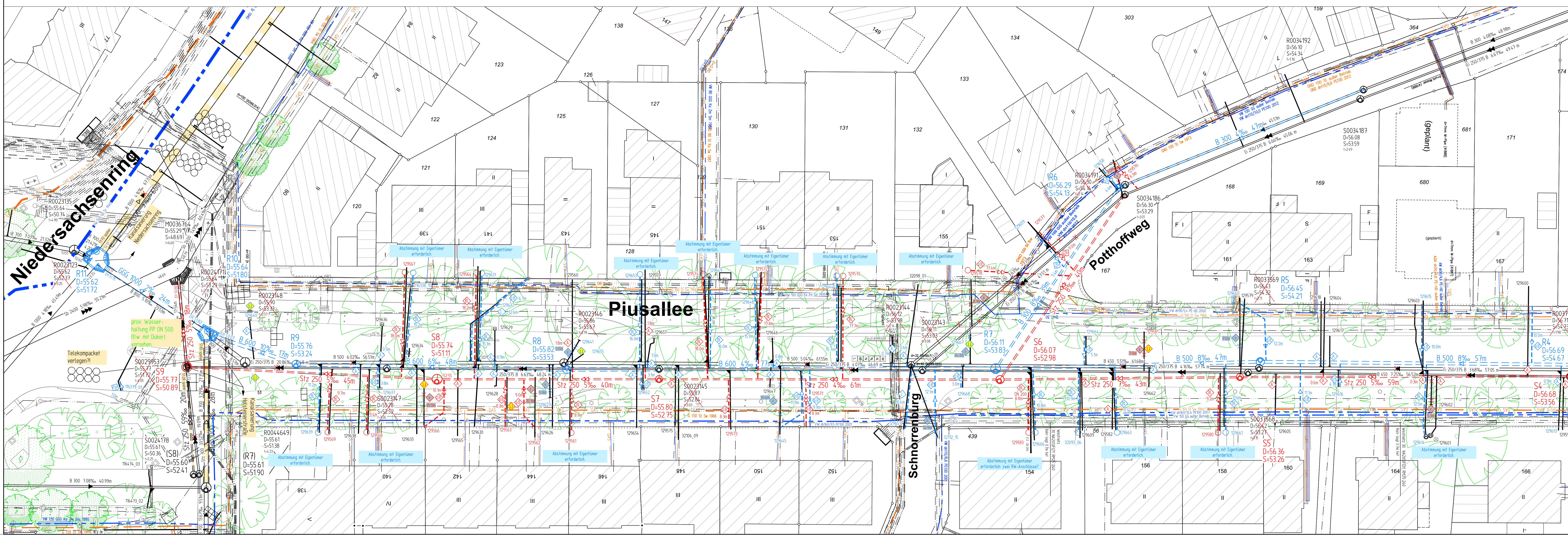


Kreuzung Niedersachsenring/Piusallee	
DN 250 Stz	DN 250 Stz
18m 5‰	18m 5‰
1999 / ZK 4	1999 / ZK 4
DN 400 Stz	DN 400 Stz
1754m 4.67‰	1754m 4.67‰
1999 / ZK 4	1999 / ZK 4



Planungsnummer	Bestandsnummer
R5	R016.731
R6	R016.736
R7	R016.730
R8	R016.729
R9	R016.728
R10	R016.727
R11	R016.726
S5	S016.721
S6	S016.720
S7	S016.719
S8	S016.718
S9	S016.717

Die genaue Lage von Versorgungsleitungen ist vor Baubeginn zu überprüfen. Kabelpakete und Formsteine beachten!



Nächster Höhenbolzen:
MB 4011 / 293
NHN + 5751m
Piusallee 200

Nr.	Art der Änderung	Name	Datum
5			
4			
3			
2			
1			

Projekt Nr.: 12.028
Plan-Nr.: PSB
Blatt-Nr.: 1
Str.-Schlüssel: 05375
Anlage Nr.:

Lageplan mit Längsschnitt

Maßstab: Lageplan 1:250
Längen: 1:500 / Höhen: 1:50

bearbeitet: 04.2020
gezeichnet: 04.2020
geprüft: 04.2020

Ant für Mobilität und Tiefbau

STADT MÜNSTER
Amt für Mobilität und Tiefbau

Kanalisation
Piusallee
Niedersachsenring bis Hoher Heckenweg

Stadtrat Rumpfhorst
Besirk Mitte

Ant für Mobilität und Tiefbau
Plan 2104.2020