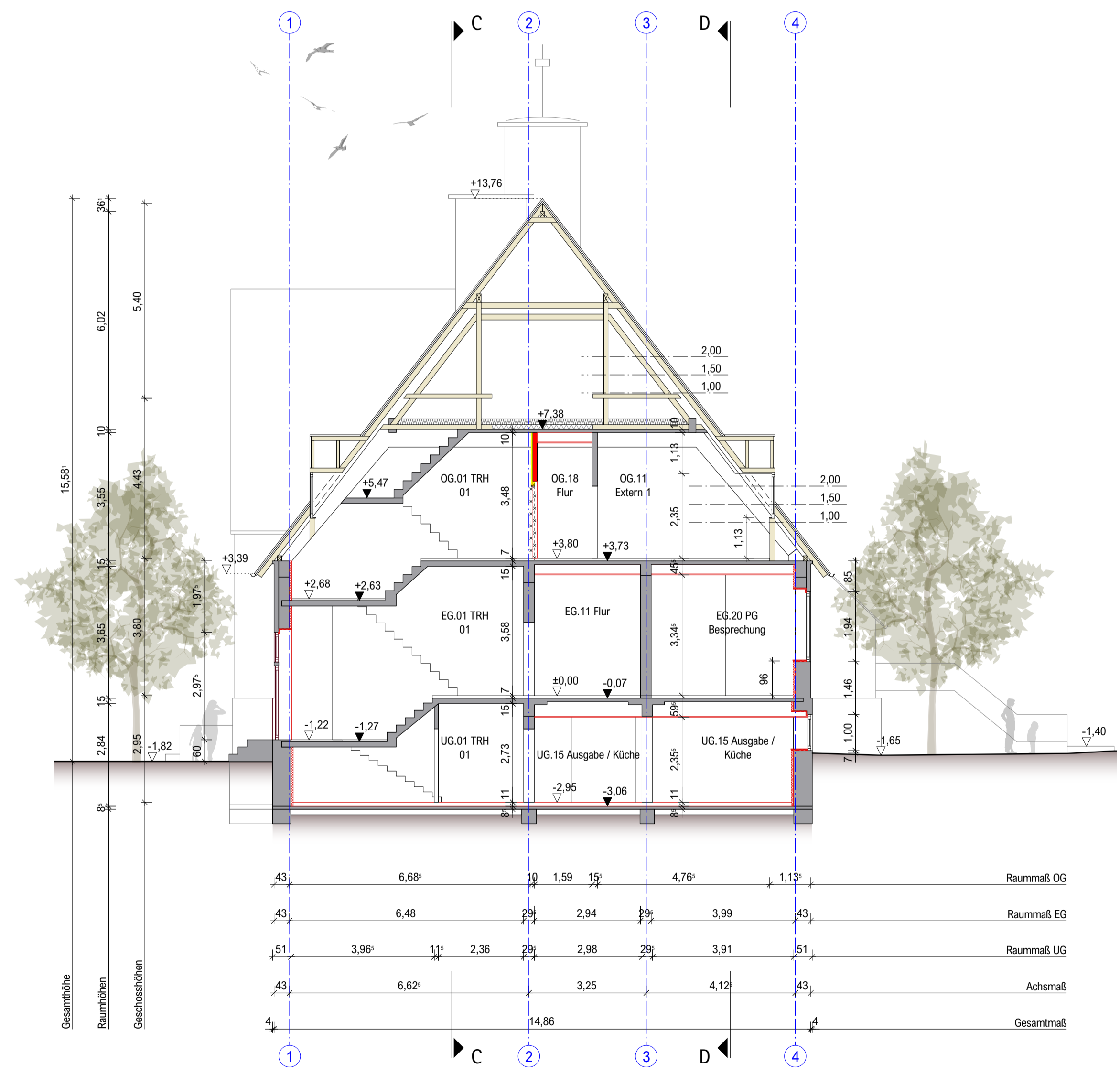


Querschnitt A-A



Querschnitt B-B

LEGENDE:

- Abriss
- Bestand
- Neu

**Andreas Heupel Architekten BDA**  
 Am Mittelhafen 16  
 48155 Münster  
 fon 0251-686617-0  
 fax 0251-68661729  
 office@heupel-architekten.de

<b>116</b>	<b>P-10454</b>	<b>ENTWURF</b>
<small>Standortnummer</small>	<small>Projektnummer</small>	<small>Planphase</small>
<b>SNT / 0</b>	<b>SCHNITTE A-A / B-B</b>	<p><b>STADT MÜNSTER</b></p> <p>Amt für Immobilienmanagement</p> <p>EHEM. JOHANNESSCHULE          HILTRUP          KARDINALSTRASSE 25          48165 MÜNSTER</p> <p>UMBAU          PAUL-GERHARDT-SCHULE          CLEMENSCHULE          EHEM. JOHANNESSCHULE</p>
<small>Planart/Bauart</small>	<small>Planinhalt</small>	
<small>Maßstab</small> 1:100	<small>Erstellung</small> 28.04.2020	<small>Index</small> -
<small>Projektverzeichnis</small>	<small>Schimmelpfennig</small> Heupel / Luschnat	
<small>Projektdatei</small>	<small>Zeichnung</small> Architektur	
<small>Planbezeichnung</small>	<small>Zeichnung</small> Bauen im Bestand	
<small>Uphaus</small>	<small>Projektleitung</small> Fachstellenleitung / Abteilungsleitung	
<small>Nienaber/ Michel</small>	<small>Amtsleitung / Technische Leitung</small>	





















