

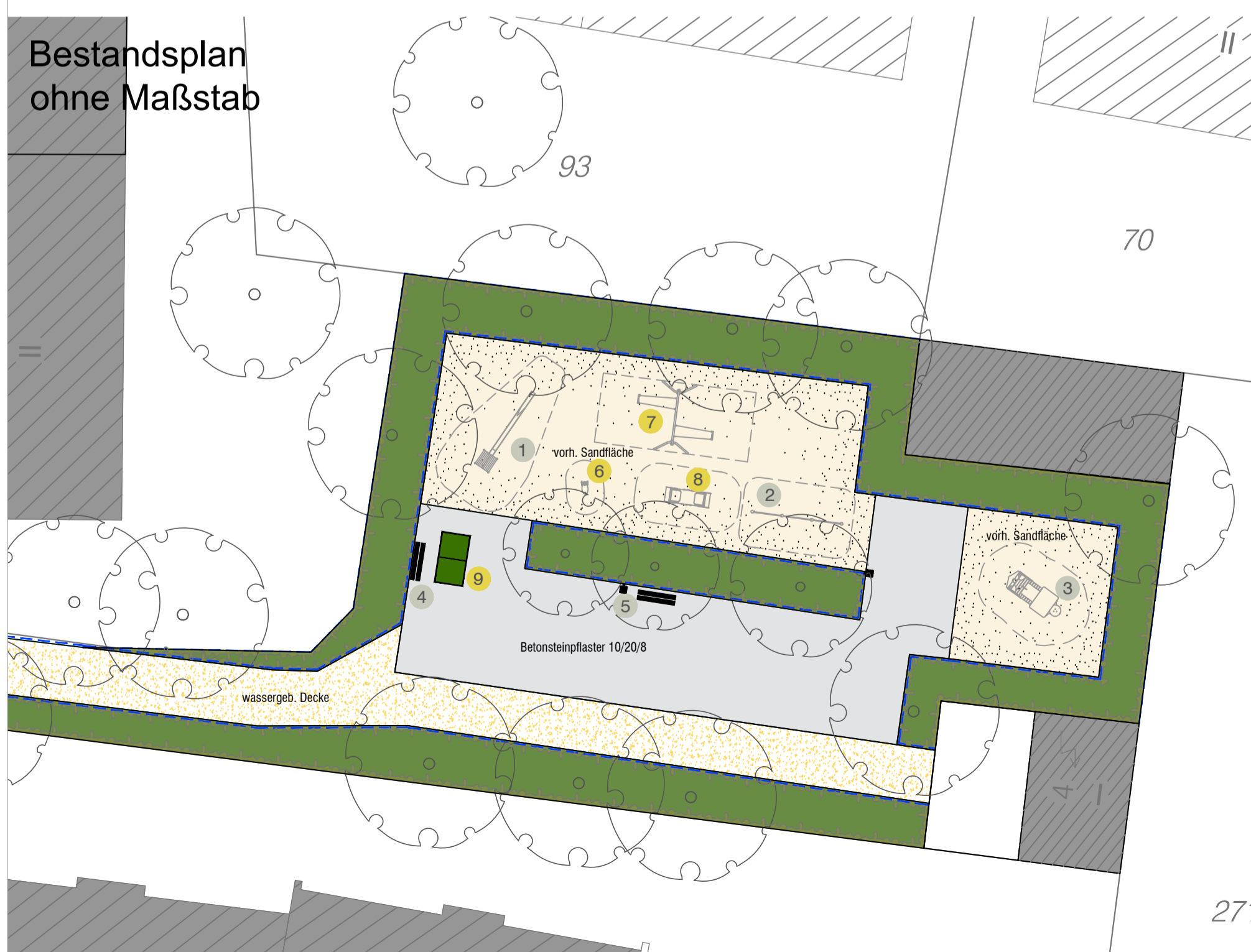
LEGENDE BESTAND

- 1 Rutschenturm, abgänglich
- 2 Stufenreck, abgänglich
- 3 Lok (Kompan)
- 4 Sitzbank, sanierungsbedürftig
- 5 Abfallbehälter
- 6 Federwipptier (Kompan)
- 7 Doppelschaukel, versetzen (K+K)
- 8 Vogelschar, versetzt (Kompan)
- 9 Tischtennisplatte, versetzt
- 10 Betonplatten (aus Bestand)
- 11 Betonsteinpflaster, 10x20

LEGENDE PLANUNG

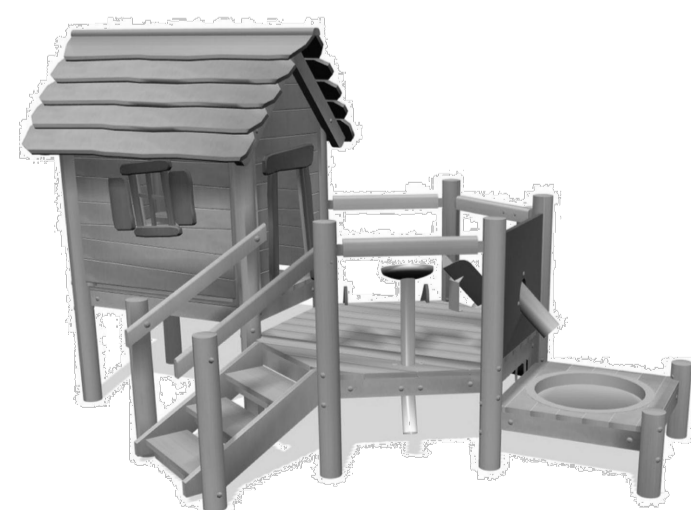
- 12 Wassergebundene Wegedecke
- 13 Pflasterböschung
- 14 Sitzbänke
- 15 Abfallbehälter
- 16 Sitzblöcke
- 17 Balltrichter
- 18 Spielhaus (U3) mit Sandwerk und Rutsche (FHS Maja Typ 1)
- 19 2-Fach-Stufenreck mit Stahlposten
- 20 Spiel- und Kletterkombi inkl. Rutsche (FHS Flammberg)
- 21 Steg mit Stahlposten
- 22 Stahlposten (lackiert) mit Fahne

Bestandsplan ohne Maßstab



Sanierung 2020 ohne Maßstab

- Spielhaus U3
- Spielanlage mit Rutsche



Projekt-Nr.: 9999-00	Objekt-Nr.: 64501	<b>STADT MÜNSTER</b>
Plan-Nr.: S 49/5	Datum: 15.05.2020	
Amtsleiter: Bruns	Bearbeiter: Münstermann	Amt für Grünflächen, Umwelt und Nachhaltigkeit
Abteilungsleiter: Stoldt	Gezeichnet: Münstermann	
Fachstellenleiter: J. Hoffmann	Maßstab: 1:200	<b>SP Stettiner Straße 2020</b>
Geändert: Index Inhalt	Datum Bearbeiter	
A Anpassungen	15.05.20 G.Da	<b>SP Sanierung Mitte 2020 Lageplan</b>