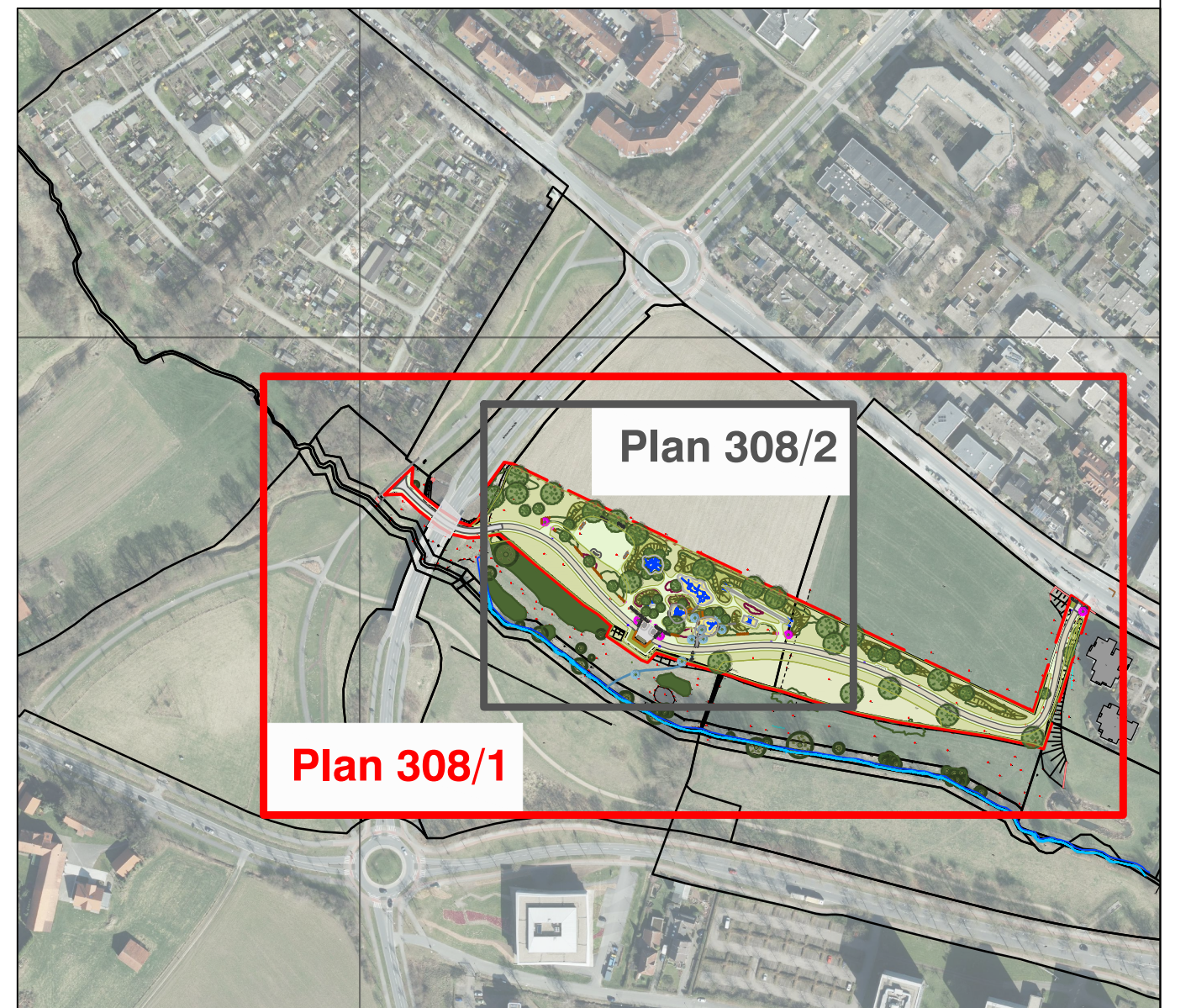
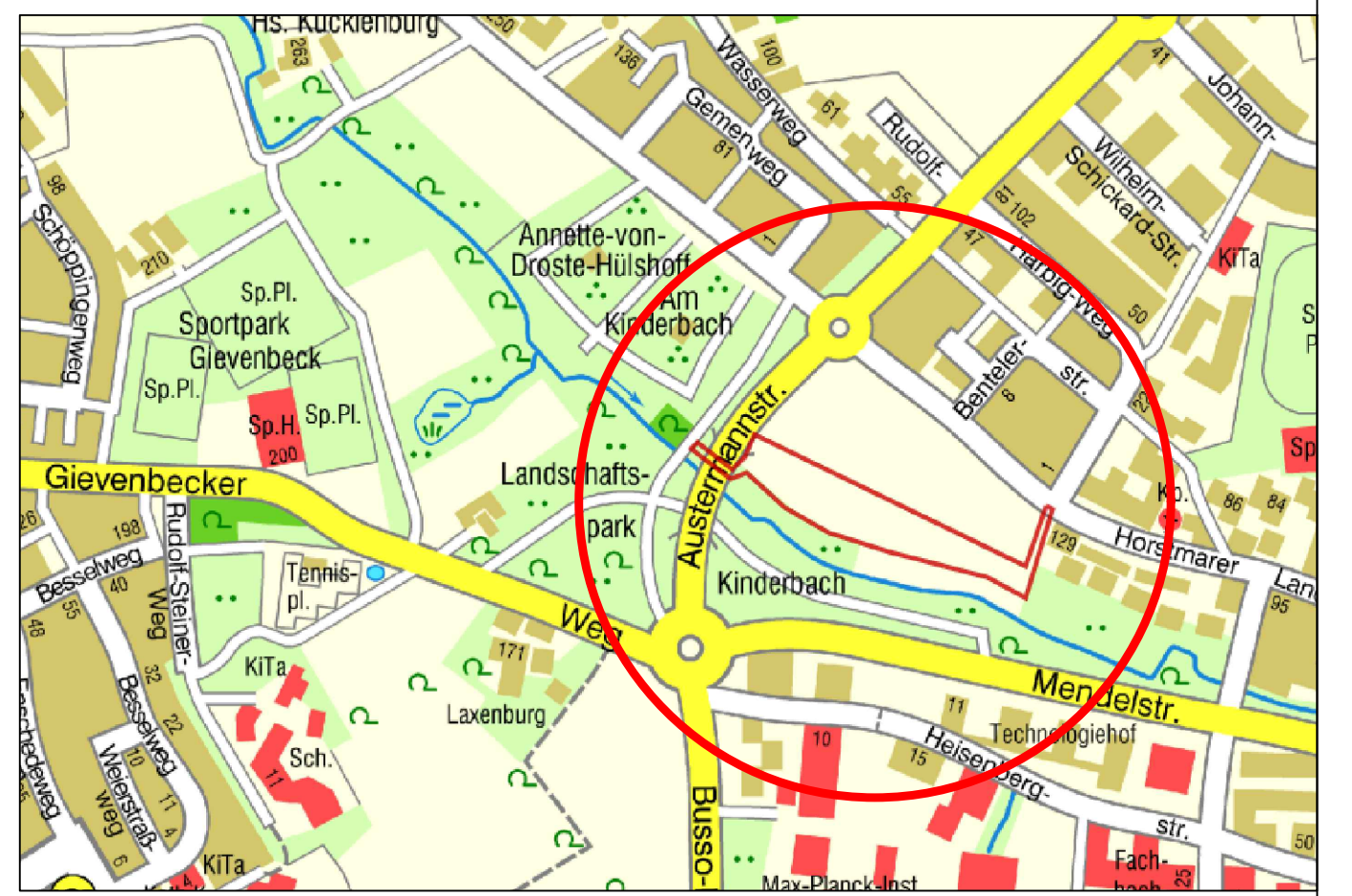


**LEGENDE**

- Vegetationsflächen, Bestand:
- Baum, Bestand
  - Feldgehölze, Bestand
- Vegetationsflächen, Geplant:
- Baum
  - Säulenpappel
  - Kopfweiden
  - Solitiergehölze mehrstämmig
  - Rosenpflanzung
  - Feldgehölze bis 1,50m
  - Feldgehölze über 1,50m
  - Wiesenhügel
  - Extensivrasen / Wiese
  - Rasenwege / Bankett
  - Bolzplatzrasen
  - Benjeshecke, Höhe ca. 0,8m
- befestigte Flächen
- Betonsteinpflaster, Romaton 15/20/8 grau
  - wassergebundene Wegedecke
  - Spielesand
  - Fallschutzsand
- Ausstattungs-elemente
- Sitzbank mit Lehne, Bestand versetzt
  - Tisch-Bank-Kombination, Geplant
  - Findlinge, als Mauer
  - Findlinge, einzeln
  - Sitz- und Balancierstamm
  - Abfallbehälter mit Deckel, Geplant

- 1 Säulenpappeln mit Rosenpflanzung als wiederkehrendes Element an den Eingängen und an dem zentralen Sitzplatz
- 2 Raumkante zur Wiese und Acker mit Bodenmodellierung und Feldgehölzhecken
- 3 zentraler Sitzplatz mit Bank, Tisch-Bank-Kombinationen und Blickbeziehungen zu der gegenüberliegenden Parkanlage
- 3e Natursteinblock als Bank
- 4 Spielbereich siehe Plan 308/2
- 5 bestehende hohe Feldgehölzhecke
- 6 Bolzplatz siehe Plan 308/2



Grundlage: Letztmaliges Aufmaß durch Vermesser am 14.09.2020

|  |   |
|--|---|
| Projekt-Nr.:<br>Plan Nr.: K 308/1                | Objekt-Nr.: SP 25207<br>Datum: 07.11.2020 |
| Amtsleitung:<br>gez. Bruns                       | Bearbeitet:<br>gez. K. Wagner             |
| Abteilungsleitung:<br>gez. Schumann              | Gezeichnet:<br>gez. K. Wagner             |
| Fachstellenleitung:<br>gez. J. Hoffmann          | Maßstab: 1:500                            |
| Geändert:<br>Index   Inhalt   Datum   Bearbeiter |   |

**STADT MÜNSTER**  
Amt für Grünflächen,  
Umwelt und Nachhaltigkeit

**naturnaher Spielplatz  
Im Kinderbachtal**

**Entwurfsplan 1  
Spielplatz mit Erschließung**

Anlage zur Vorlage V/0967/2020