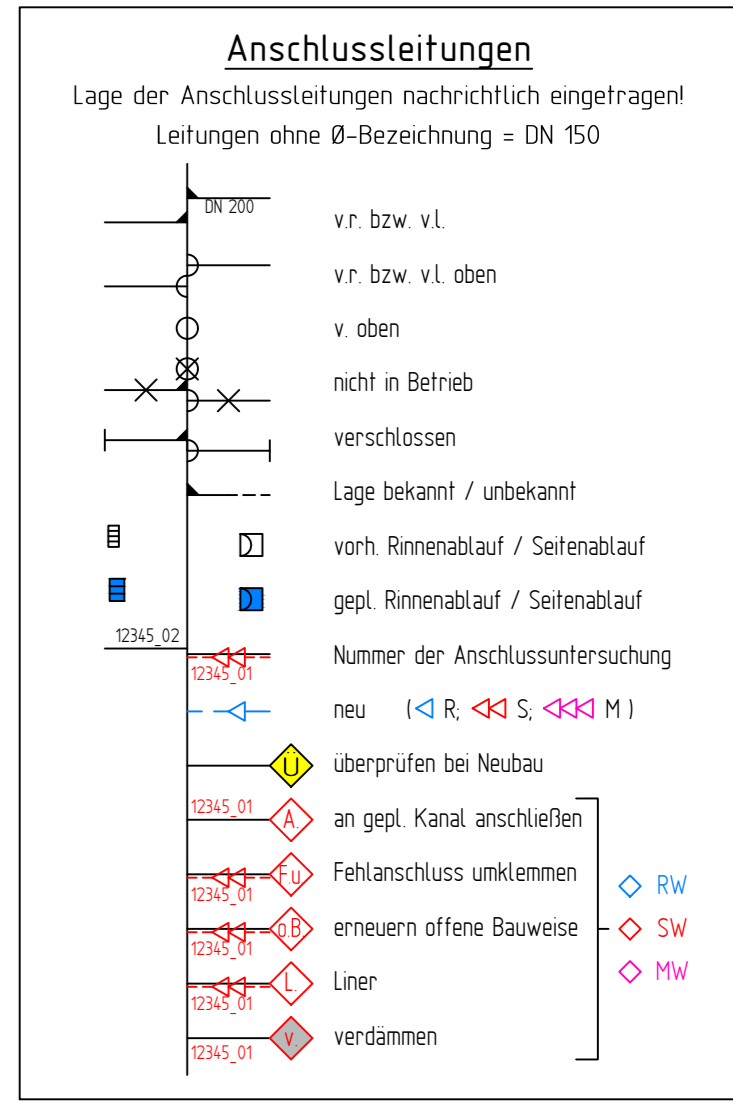
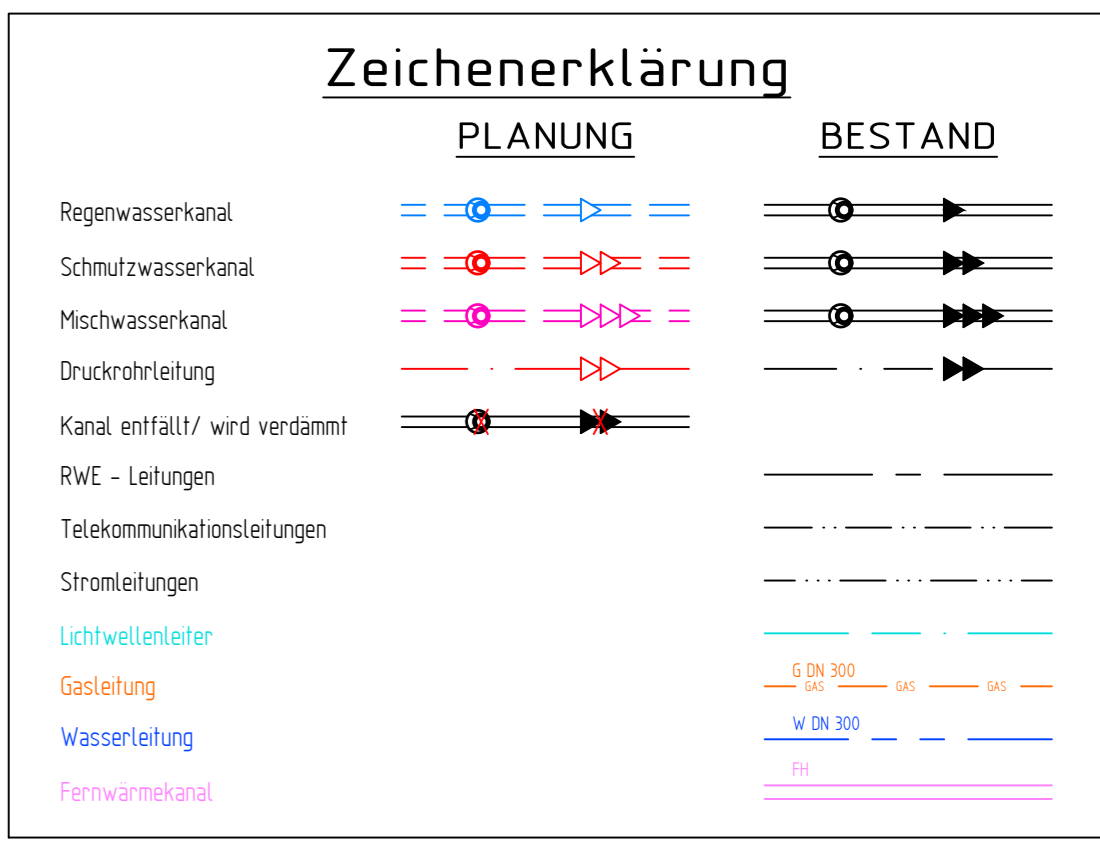
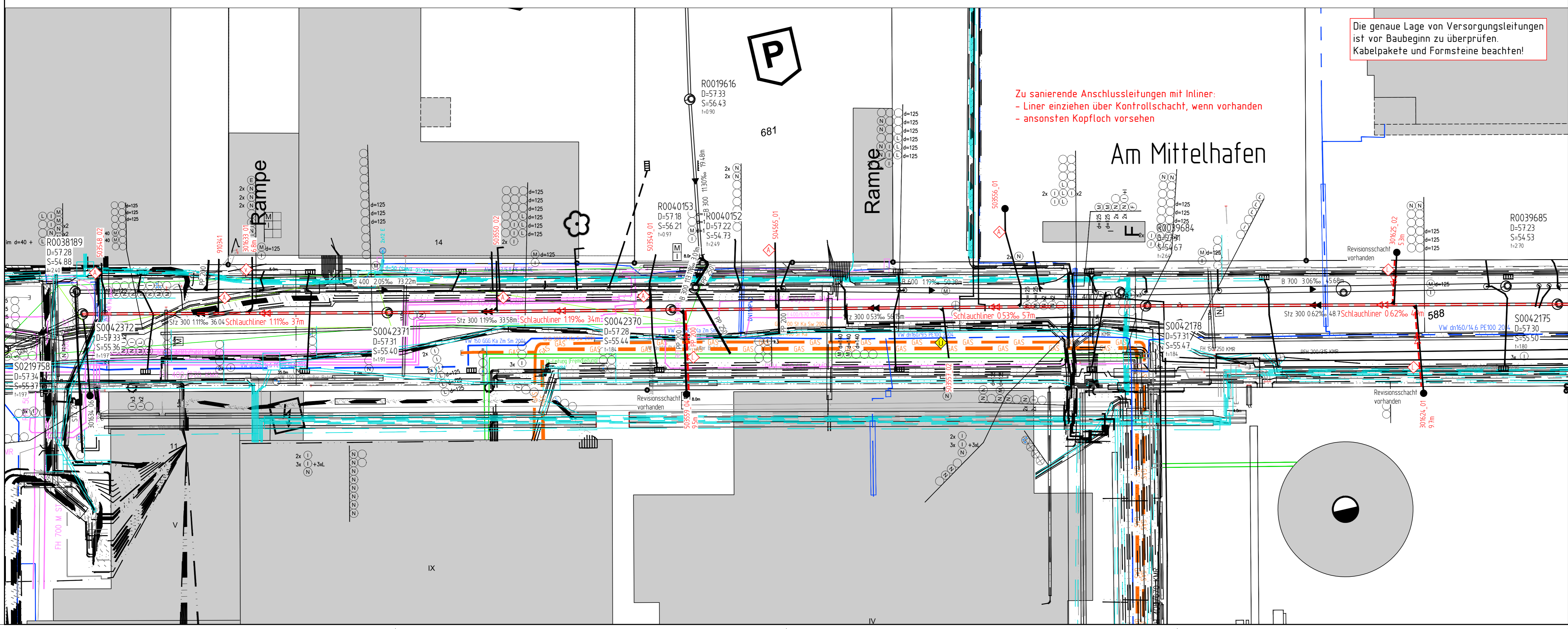


NN 52.00		Am Mittelhafen							
Geländehöhe	57.34	57.33							57.30
Gradientenhöhe									
Straßenname	Am Mittelhafen								
SW geplant OK Schacht - Ø, Material			Schlauchliner	Schlauchliner	Schlauchliner	Schlauchliner			
SW geplant Haltungssohle, Länge, Gefälle		55.36	37m 111‰	34m 119‰	57m 0.53‰	49m 0.62‰			
RW vorhanden OK Schacht \ Tiefe - Ø, Material, Länge, Gefälle	57.28	57.28	DN 400 B 73.22m 2.05‰	57.28	57.28	DN 600 B 50.38m 1.19‰	57.31	57.31	DN 700 B 45.68m 3.06‰
RW vorhanden Haltungssohle - Baujahr/ Zustandsklasse			Zustandsklasse 3	Zustandsklasse 3	Zustandsklasse 3	Zustandsklasse 4			
SW vorhanden OK Schacht \ Tiefe - Ø, Material, Länge, Gefälle	57.34	57.33	DN 300 GGG 36.04m 1.11‰	DN 300 Stz 33.58m 1.19‰	DN 300 Stz 56.15m 0.53‰	DN 300 Stz 48.71m 0.62‰			
SW vorhanden Haltungssohle - Baujahr/ Zustandsklasse	55.36	55.36	Zustandsklasse 0 Altrohrzustand 3	Zustandsklasse 1 Altrohrzustand 3	Zustandsklasse 2 Altrohrzustand 3	Zustandsklasse 2 Altrohrzustand 3			



Nächster Höhenbolzen:
 MB 4011 / 5266
 NN + 57.670 m
 Am Mittelhafen - Stadtwerke

MB 4011 / 5265
 NN + 57.779
 Am Mittelhafen 67



Die genaue Lage von Versorgungsleitungen ist vor Baubeginn zu überprüfen.
Kabelpakete und Formsteine beachten!

Zu sanierende Anschlussleitungen mit Inliner:
 - Liner einziehen über Kontrollschacht, wenn vorhanden
 - ansonsten Kopfloch vorsehen

Nr.	Art der Änderung	Name	Datum
5			
4			
3			
2			
1			

Projekt Nr.: 15/046
 Plan Nr.: A_175
 Blatt Nr.: 1
 Str. Schlüssel: 00440
 Anlage Nr.:



Lageplan mit Längsschnitt

Maßstab	Lageplan 1:250 Längen 1:500 Höhen 1:50		
Datum	Name		
bearbeitet	2020	Hemann	
gezeichnet	2020	Stark	
geprüft	Dez 2020	Hemann	
genehmigt	Münster, den 09.12.2020		

Kanalsanierung
 Am Mittelhafen
 Stadteil: Hafen
 Bezirk: Mitte

i. A. gez. Hemann
 Amt für Mobilität und Tiefbau