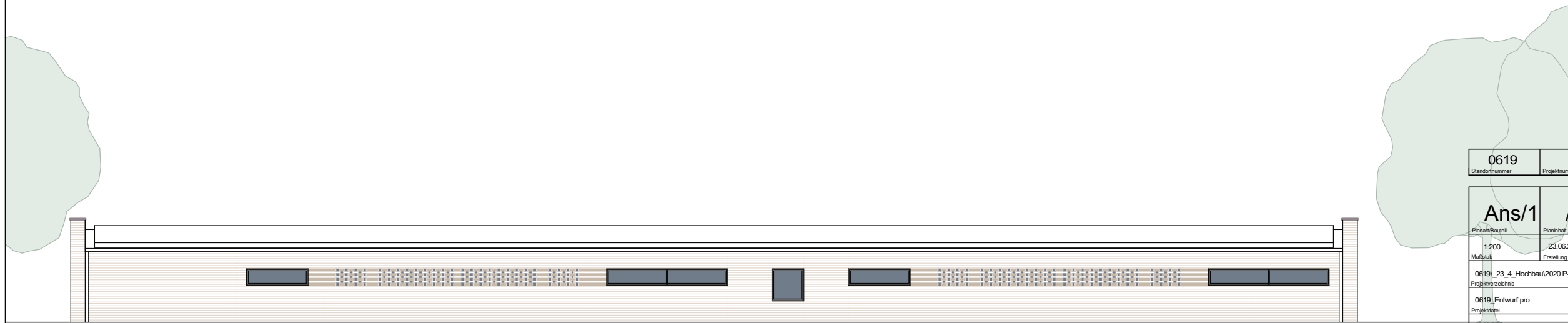




Osten



Osten - Blick vom Zwischengang



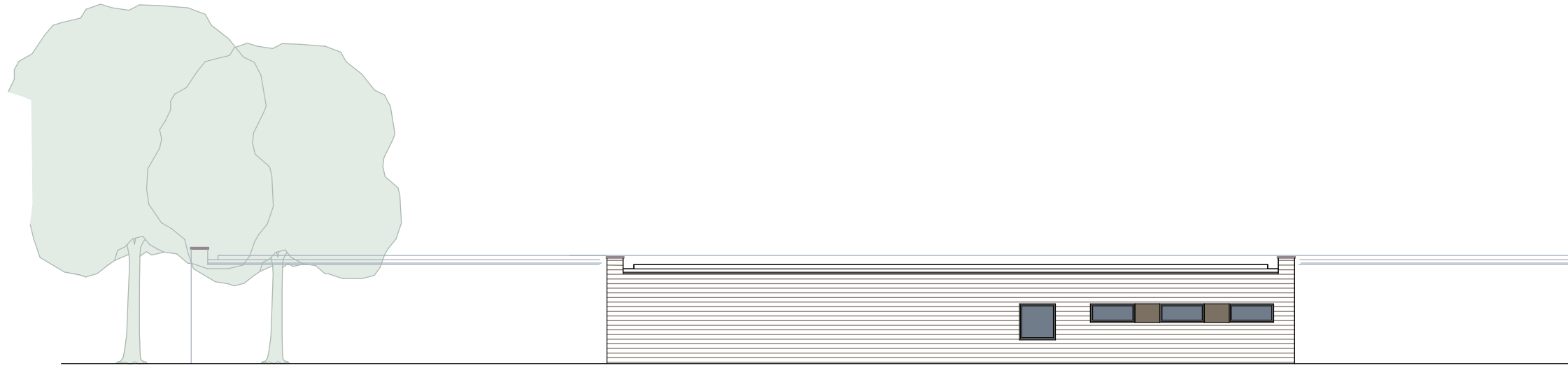
Westen

0619 <small>Standortnummer</small>	P-XXX <small>Projektnummer</small>	MACHBARKEITSSTUDIE <small>Planphase</small>
Ans/1 <small>Plan/Bauzeit</small>	ANSICHTEN 1 <small>Planinhalt</small>	STADT MÜNSTER <small>Plangröße 210x20</small>
1:200 <small>Maßstab</small>	23.06.2020 <small>Erstellung</small>	a 03.03.2021 <small>Index</small>
0619_23_4_Hochbau/2020 P-0000 Neubau Umkleidegebäude <small>Projektverzeichnis</small>		
0619_Entwurf.pro <small>Projektdatei</small>		
_PLAN_1EW_Umkleide_200_Ans1 <small>Planbezeichnung</small>		
Selberg <small>Zeichnung</small>	Architektur und Projektsteuerung	
Zeichnung	Bauen im Bestand	
Projektleitung	Wieczorek / Mümmken <small>Fachstellenleitung / Abteilungsleitung</small>	
Nienaber / Michel <small>Anteilung / Technische Leitung</small>		

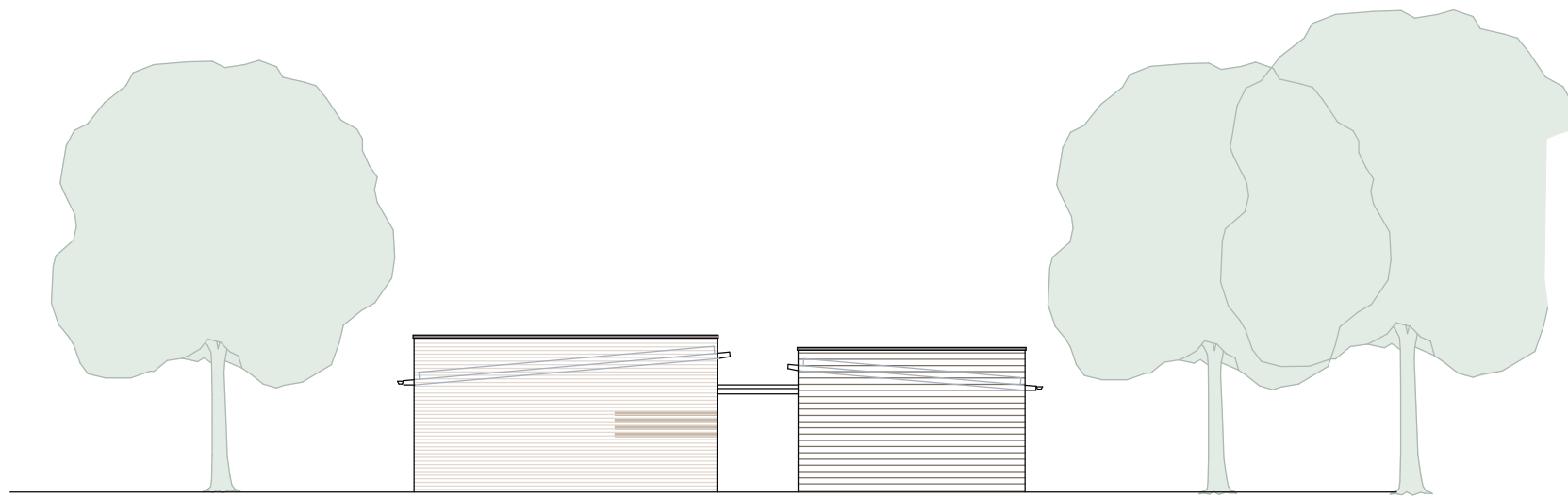
Amt für Immobilienmanagement

SPORTANLAGE
PLEISTERMÜHLENWEG

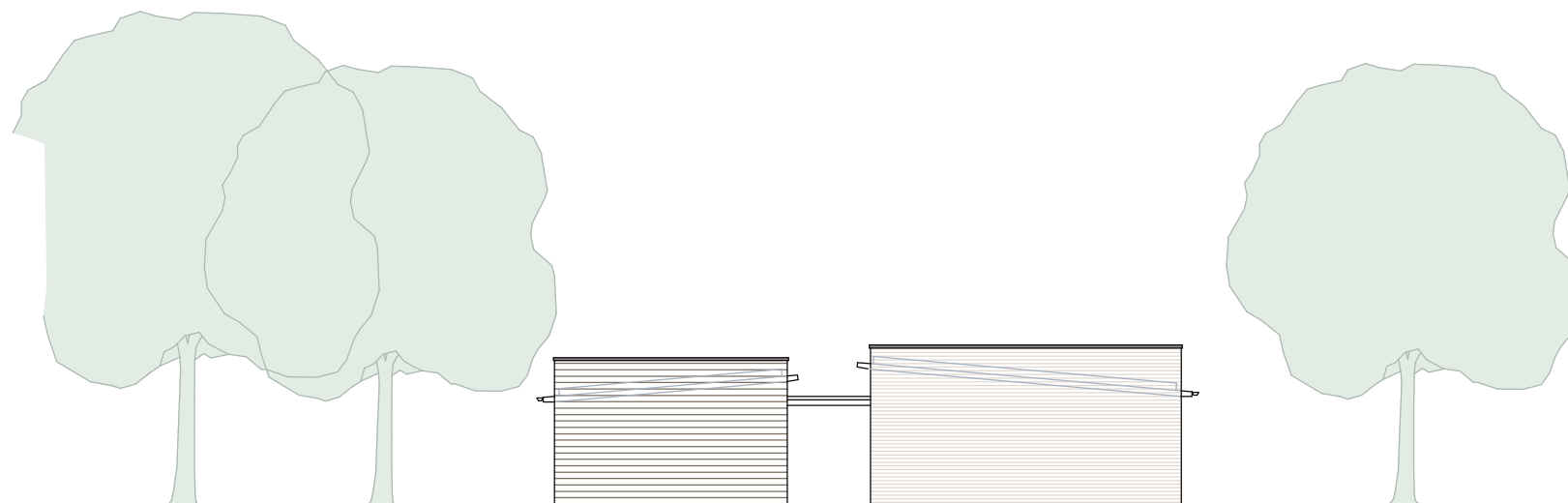
Pleistermühlenweg 119
48157 Münster



Westen - Blick vom Zwischengang

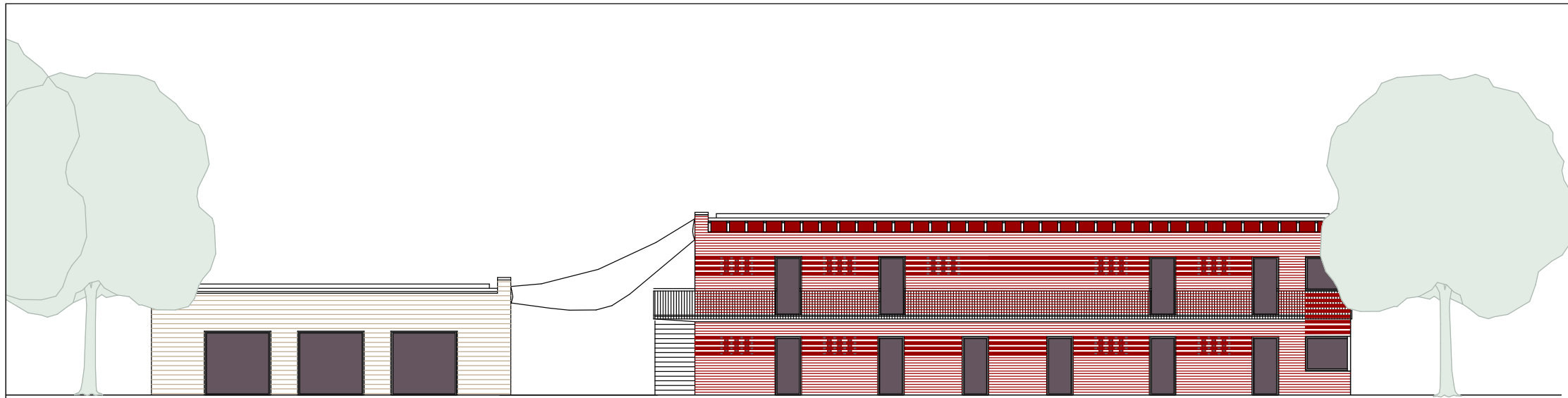


Süden

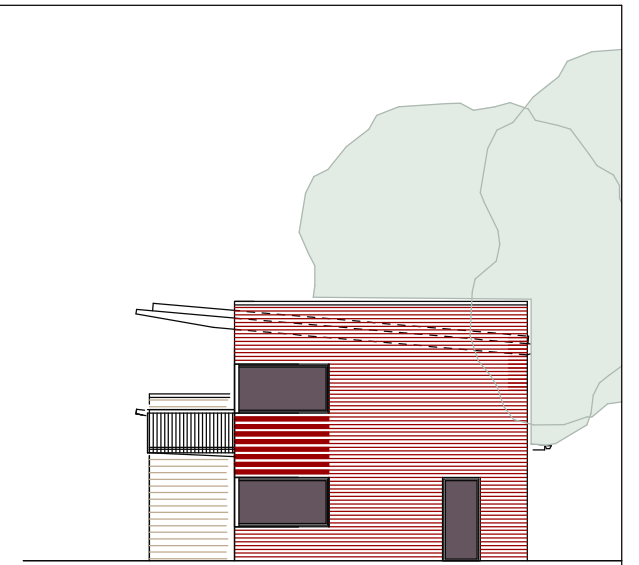


Norden

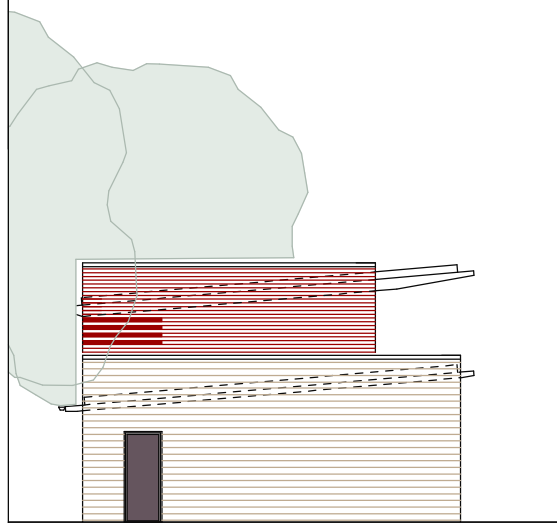
0619 <small>Standortnummer</small>	P-XXX <small>Projektnummer</small>	MACHBARKEITSTUDIE <small>Planphase</small>
Ans/2 <small>Planart/Bauteil</small>	ANSICHTEN 2 <small>Planinhalt</small>	STADT MÜNSTER <small>Plangröße 210x20</small>
1:200 <small>Maßstab</small>	23.06.2020 <small>Erstellung</small>	a 03.03.2021 <small>Index</small>
0619_23_4_Hochbau/2020 P-0000 Neubau Umkleidegebäude <small>Projektverzeichnis</small>		
0619_Entwurf.pro <small>Projektdatei</small>		
_PLAN1EW_Umkleide_200_Ans2 <small>Planbezeichnung</small>		
Selberg <small>Zeichnung</small>	Architektur und Projektsteuerung	
Zeichnung	Bauen im Bestand	
Projektleitung	Wieczorek / Mümmken <small>Fachstellenleitung / Abteilungsleitung</small>	
Nienaber / Michel <small>Anteilung / Technische Leitung</small>		
		SPORTANLAGE PLEISTERMÜHLENWEG Pleistermühlenweg 119 48157 Münster



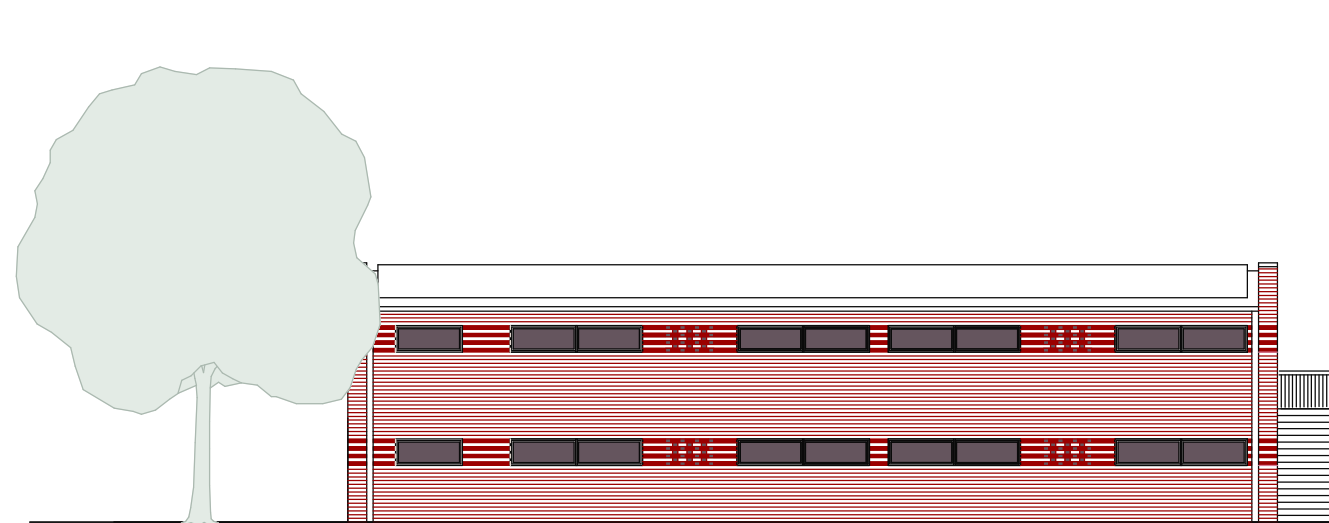
SÜD-OST-ANSICHT



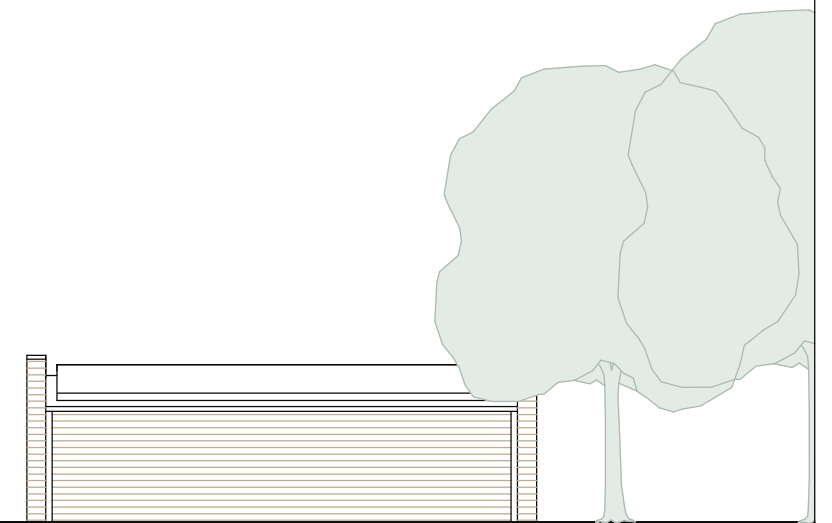
NORD-OST-ANSICHT



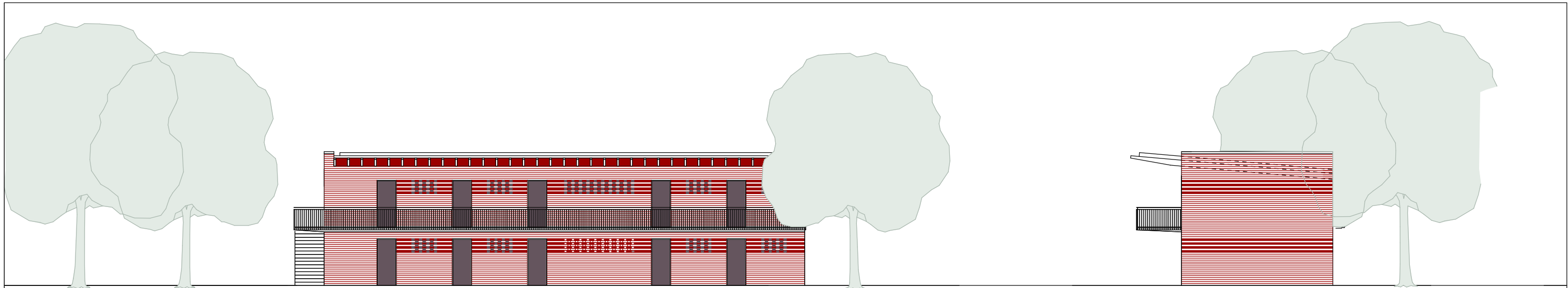
SÜD-WEST-ANSICHT



NORD-WEST-ANSICHT

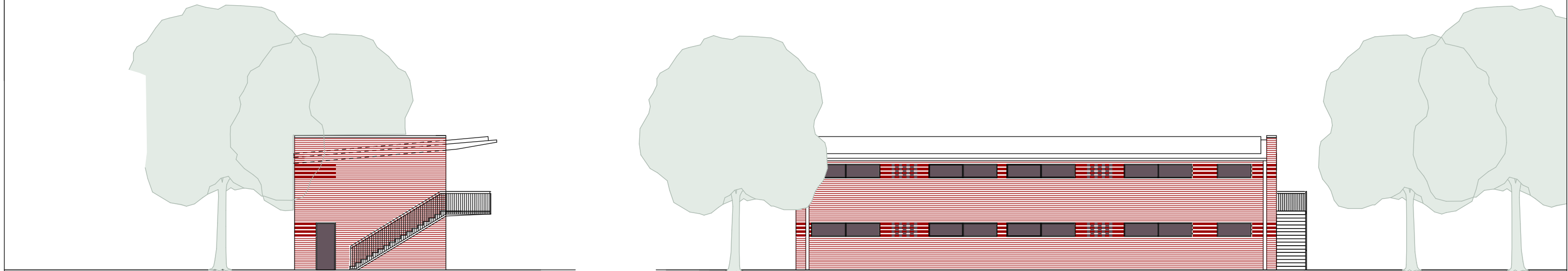


0125	P-XXX	VORENTWURF
<small>Standortnummer</small>	<small>Projektnummer</small>	<small>Planphase</small>
AN	Ansichten Abstimmungen mit Blau-Weiss	STADT MÜNSTER
<small>Planart/Bauteil</small>	<small>Planinhalt</small>	<small>Plangröße</small> 210x210
1:200	03.11.2020	—
<small>Maßstab</small>	<small>Erstellung</small>	<small>Index</small>
0125_23_4_Hochbau/2020 P-0000 Neubau Umkleidegebäude		
<small>Projektverzeichnis</small>		
grundriss umkleide.pro		
<small>Projektdatei</small>		
_PLANGAN_Umkleide_200_AbstimmungVerein		
<small>Planbezeichnung</small>		
Selberg	Architektur und Projektsteuerung	
<small>Zeichnung</small>		
Zeichnung	Bauen im Bestand	
<small>Zeichnung</small>		
Projektleitung	Wieczorek / Mümmken	
<small>Projektleitung</small>	Fachstellenleitung / Abteilungsleitung	
Nienaber / Michel		
<small>Anteilung / Technische Leitung</small>		
		Amt für Immobilienmanagement
		SPORTANLAGE Blau-Weiss Aasee
		Bonhoefferstr. 48151 Münster



Ansicht Süd-West

Ansicht Süd-Ost



Ansicht Nord-West

Ansicht Nord-Ost

XXXX Standortnummer	P-XXX Projektnummer	MACHBARKEITSSTUDIE Planphase
AN/O Planart/Bauteil	Ansichten Planinhalt	STADT MÜNSTER Logo
1:200 Maßstab	08.03.2021 Erstellung	Amt für Immobilienmanagement
1141\23_4_Hochbau\2020 P-0000 Neubau Umkleidegebäude Projektverzeichnis		SPORTANLAGE ARNHEIMWEG Arnheimweg 42 48161 Münster
projek11.pro Projektdatei		
_PLAN_1EW_Umkleide_Ansichten Planbezeichnung		
Selberg Zeichnung	Architektur und Projektsteuerung	
Zeichnung	Bauen im Bestand	
Projektleitung	Wieczorek / Münniken Fachstellenleitung / Abteilungsleitung	
Nienaber / Michel Anstellung / Technische Leitung		