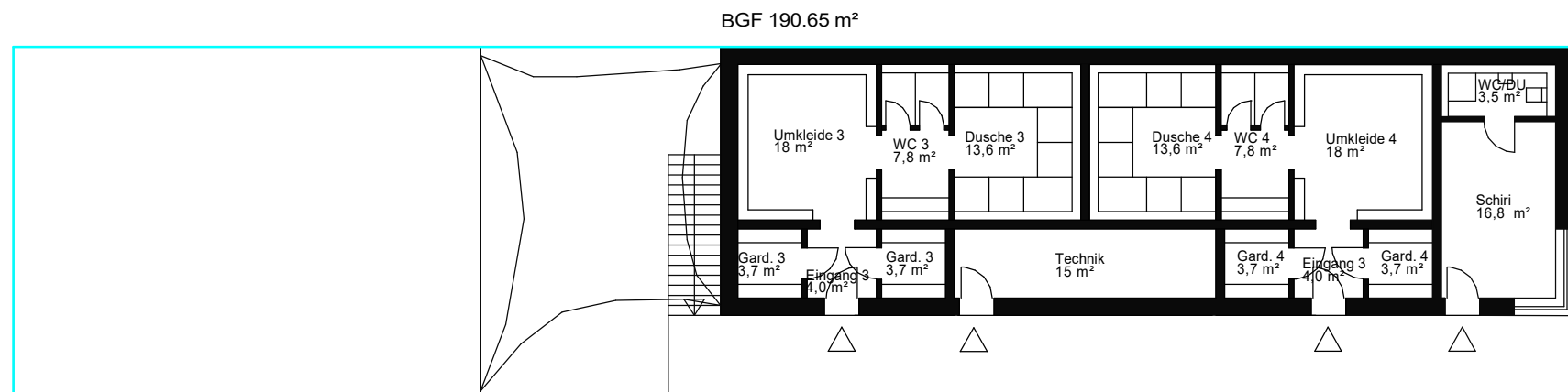


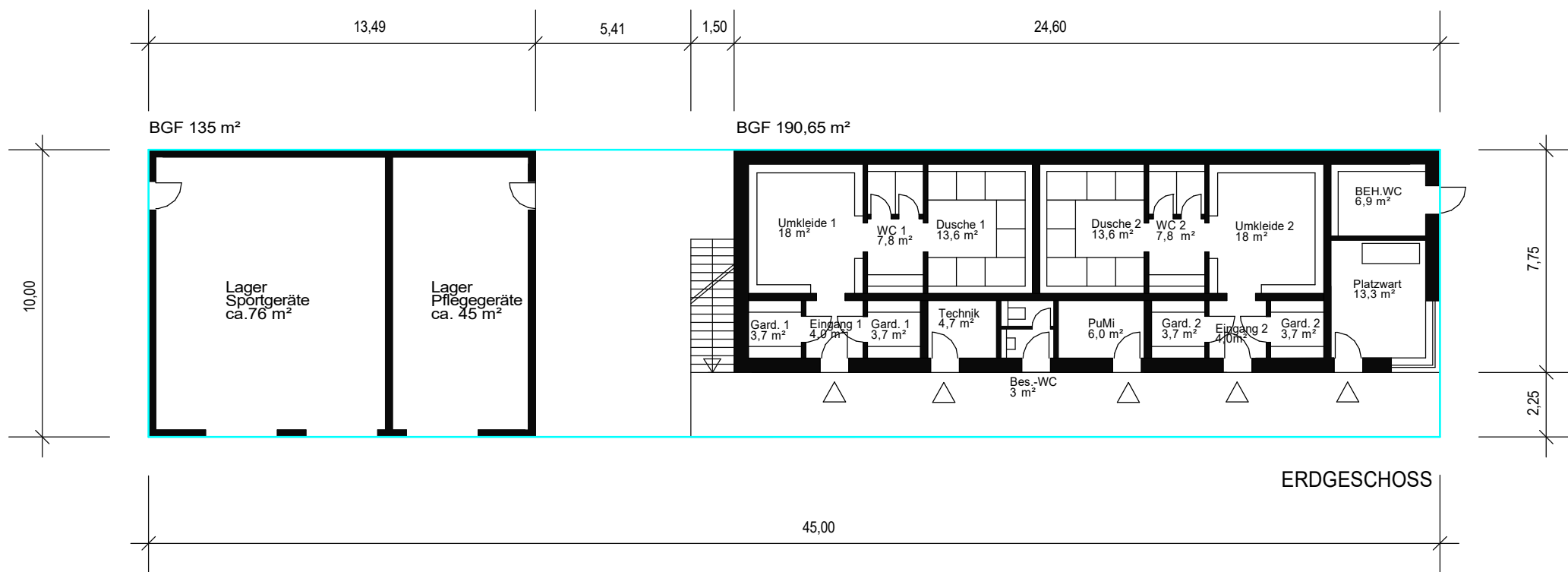
TENNISPLATZ

BGF Erweiterung
42,5 m²
2 Umkleiden größer

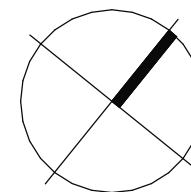
0619 Standortnummer	P-XXX Projektnummer	MACHBARKEITSSTUDIE Planphase
EG/0 Planart/Bauteil	Erdgeschoss großes Raumprogramm Planinhalt	STADT MÜNSTER Logo
1:200 Maßstab	27.10.2020 Erstellung	a 03.03.2021 Index
0619_23_4_Hochbau/2020 P-0000 Neubau Umkleidegebäude Projektverzeichnis		
0619_Entwurf.pro Projektdatei		
PLANNEW_Umkleide_200_grund_grossesRP Planbezeichnung		
Selberg Zeichnung	Architektur und Projektsteuerung	
Zeichnung	Bauen im Bestand	
Projektleitung	Wieczorek / Mümken Fachstellenleitung / Abteilungsleitung	
Nienaber / Michel Anstellung / Technische Leitung		
		SPORTANLAGE PLEIESTERMÜHLENWEG Pleistemühlenweg 119 48157 Münster



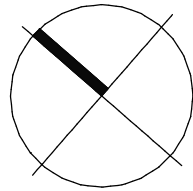
OBERGESCHOSS



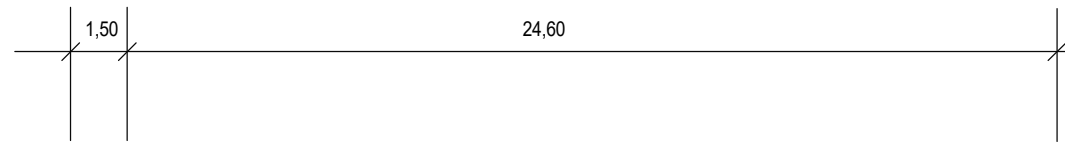
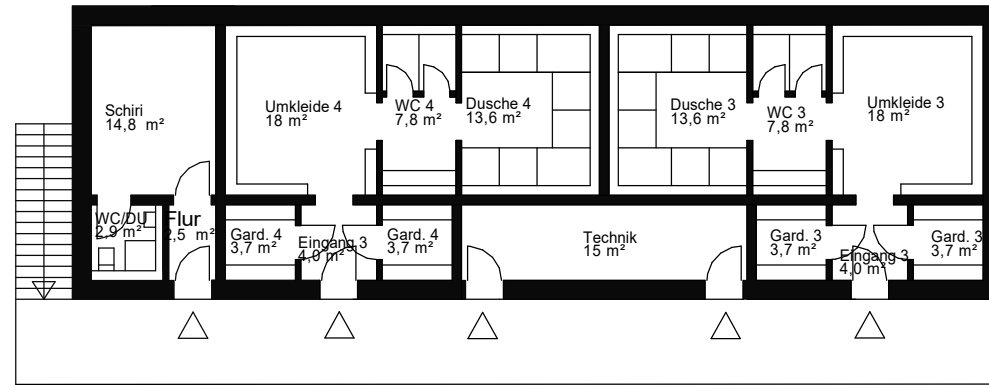
ERDGESCHOSS



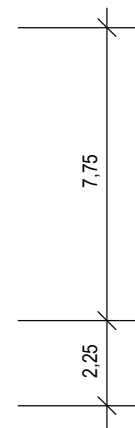
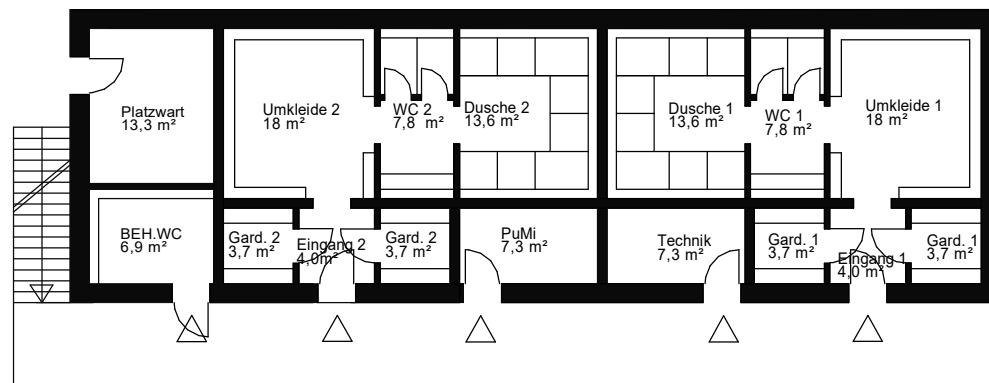
0125	P-XXX	VORENTWURF
Standortnummer	Projektnummer	Planphase
GR/0	Grundrisse EG, OG Abstimmung mit Blau-Weiss	STADT MÜNSTER
Planart/Bauteil	Planinhalt	Plangröße
1:200	03.11.2020	—
Maßstab	Erstellung	Index
0125_23_4_Hochbau/2020 P-0000 Neubau Umkleidegebäude		
Projektverzeichnis		
grundriss umkleide.pro		
Projektdatei		
_PLANEG200_Abstimmung + OG 200_Abstimmung		
Planbezeichnung		
Selberg	Architektur und Projektsteuerung	
Zeichnung	Bauen im Bestand	
Zeichnung	Wieczorek / Mümken	
Projektleitung	Fachstellenleitung / Abteilungsleitung	
Nienaber / Michel	Anteilung / Technische Leitung	
Amt für Immobilienmanagement SPORTANLAGE Blau-Weiss Aasee Bonhoefferstr. 48151 Münster		



BGF 190.65 m²



BGF 190.65 m²



XXXX Standortnummer	P-XXX Projektnummer	MACHBARKEITSSTUDIE Planphase
EG-OG/0 Planart/Bauteil	Erdgeschoss Obergeschoss Planinhalt	STADT MÜNSTER Plangröße 210x210
1:200 Maßstab	08.03.2021 Erstellung	Amt für Immobilienmanagement
1141_23_4_Hochbau/2020 P-0000 Neubau Umkleidegebäude		
projekt11.pro Projektverzeichnis		
Projektstatus		
_PLAN_1EW_Umkleide_GrundrissEG/GrundrissOG Planbezeichnung		
Selberg Zeichnung	Architektur und Projektsteuerung	
Zeichnung	Bauen im Bestand	
Projektleitung	Wieczorek / Mümken Fachstellenleitung / Abteilungsleitung	
Nienaber / Michel Anstellung / Technische Leitung		
		SPORTANLAGE ARNHEIMWEG Arnheimweg 42 48161 Münster