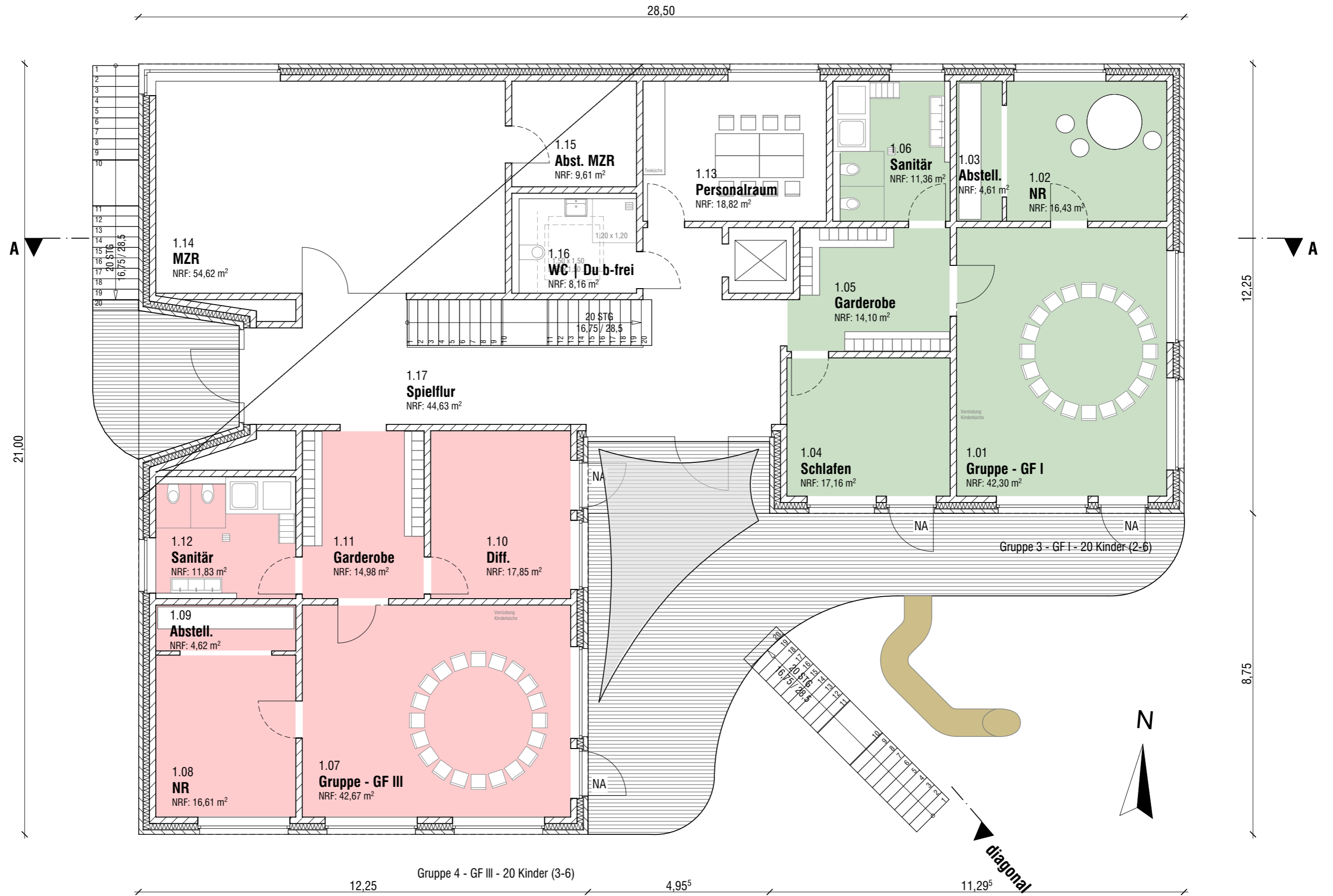


Anlage 3 zur Vorlage V/0280/2021



Grundriss 1. Obergeschoss 1:100 VORABZUG

19016 KITA St. Mauritz Münster

Datum 27.02.2020 | MM | SN | 2_1_120

Fritzen + Müller-Giebeler

Architekten BDA

Alte Straße 9 · 59227 Ahlen · Fon 02528/9308-0 · office@fritzen-muellergiebeler.de
Aegidiemarkt 6 · 48143 Münster · Fon 0251/982991-0 · office@fritzen-muellergiebeler.de