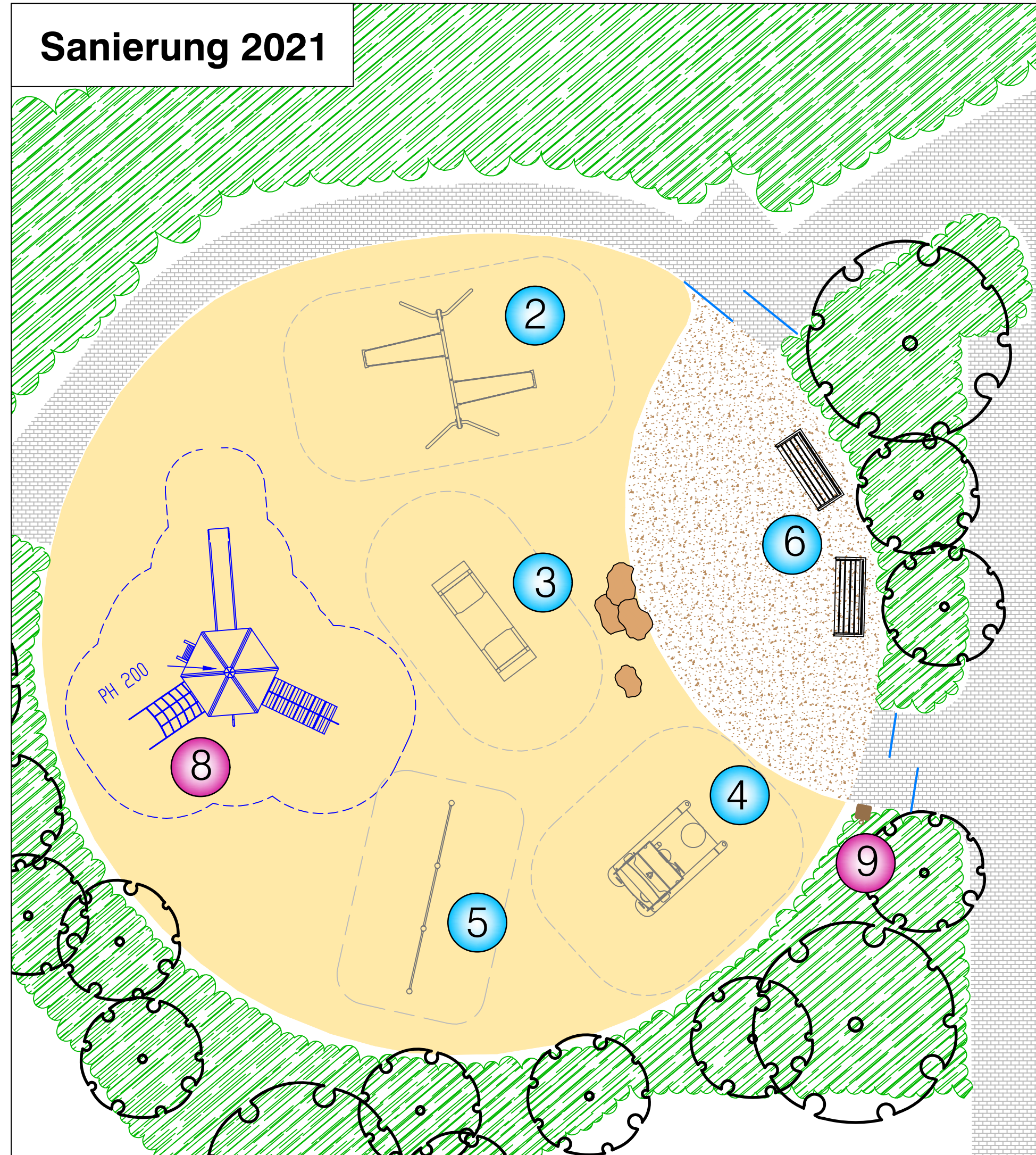
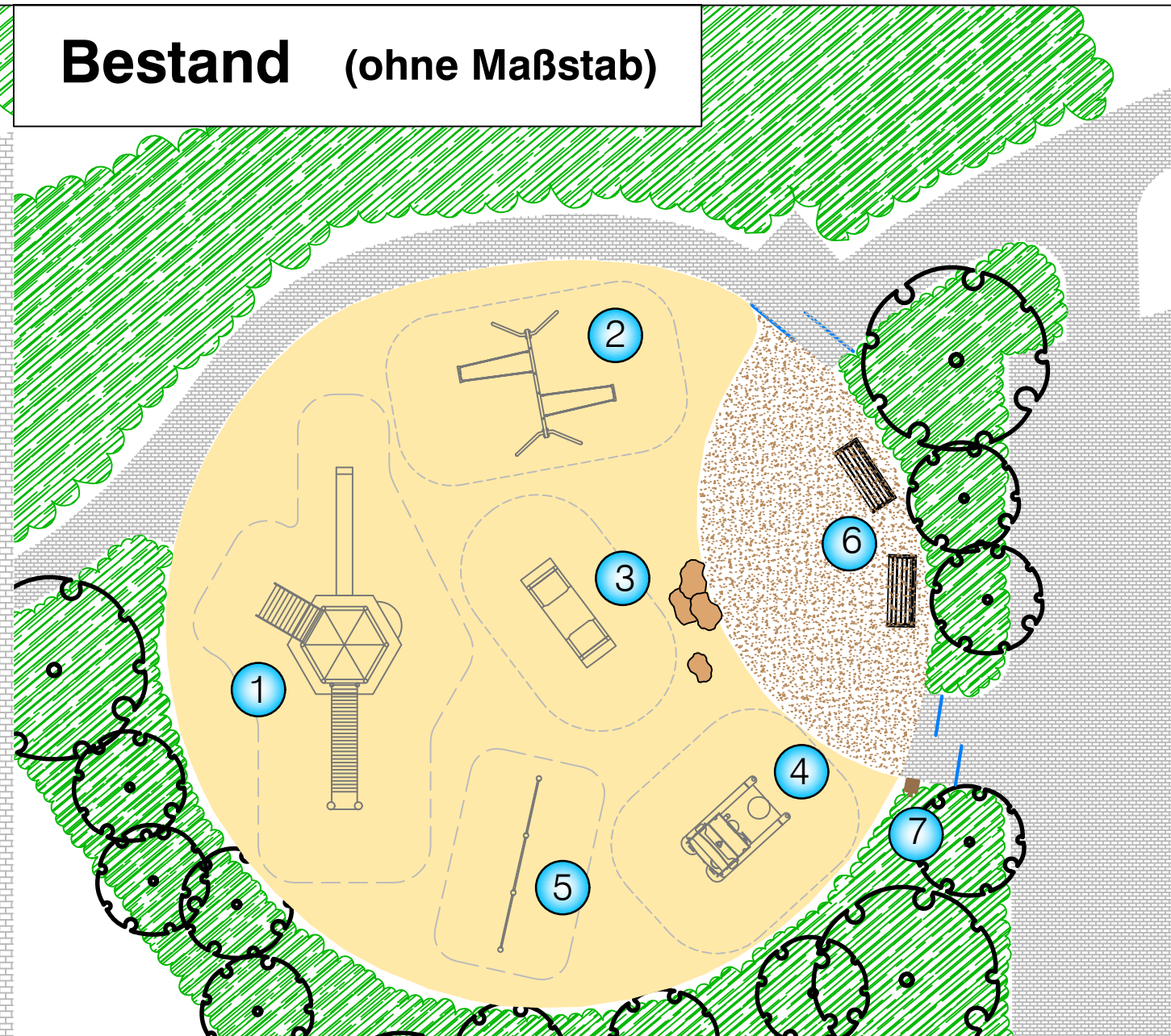


# Sanierung 2021



# Bestand (ohne Maßstab)

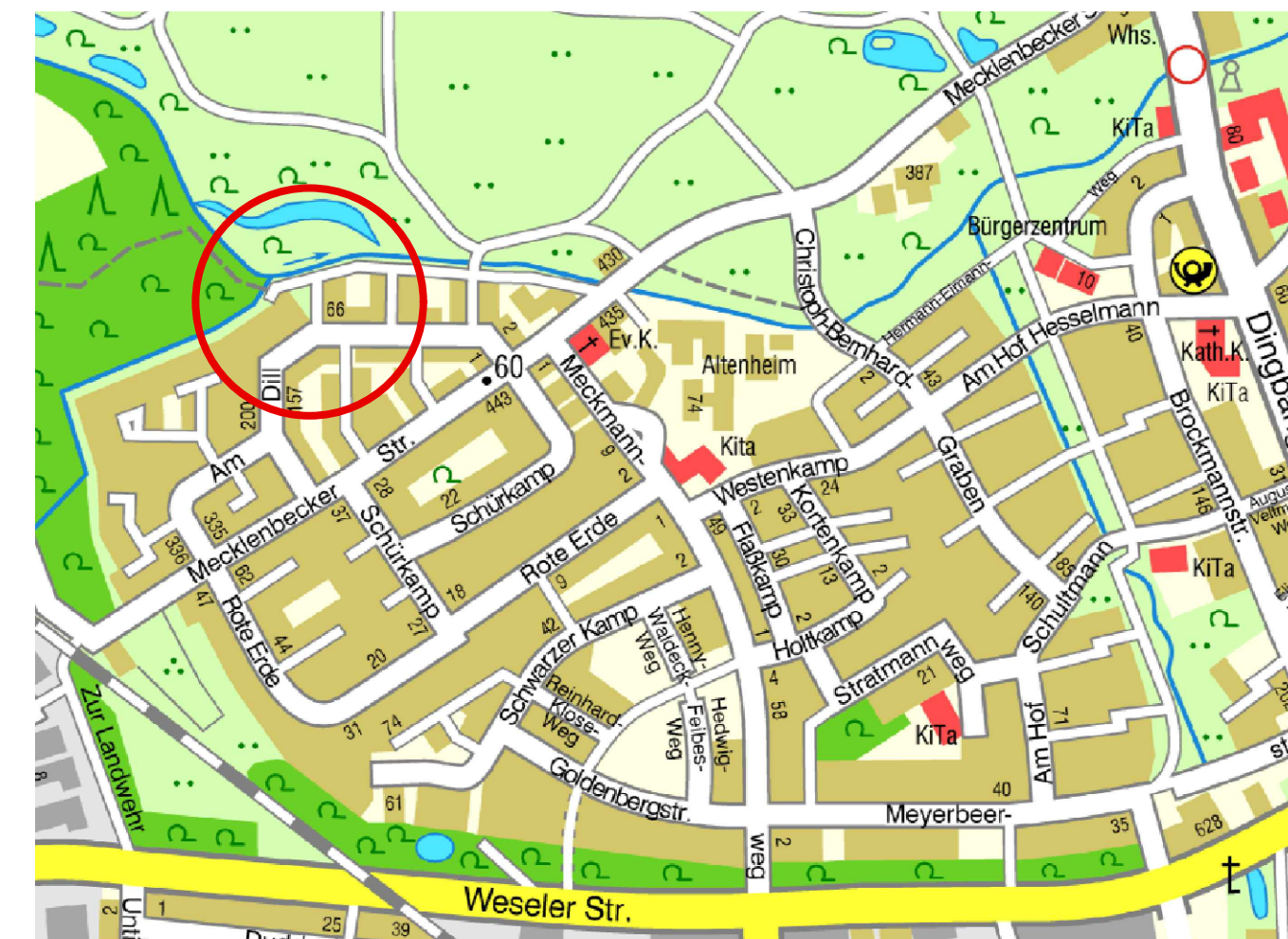


### Spielgeräte Bestand:

- ① Kletterturm Bergen, Fa. FHS, **abgängig**
- ② Doppelschaukel, Fa. Kaiser & Kühne
- ③ Vogelschar, Fa. Kompan
- ④ Brummi, Fa. Kompan
- ⑤ Stufenreck, Fa. Kaiser & Kühne
- ⑥ Sitzbänke mit Rückenlehne
- ⑦ Abfalleimer

### Spielgeräte Neu:

- ⑧ Kletter-Rutschenturm 'Heidelberg', Fa. Spiel Bau, **Bestand Bauhof**
- ⑨ neues Abfallsystem



Grundlage: Bestandsplan W. Eilert 2005

Projektnummer: SP 25407		STADT MÜNSTER
Plan Nr.: K 240/2		
Datum: 14.05.2021		Amt für Grünflächen, Umwelt und Nachhaltigkeit
Amtsleitung:	Bearbeitet:	
gez. Bruns	gez. K. Wagner	<b>Spielplatz Am Dill</b>
Abteilungsleitung:	Gezeichnet:	
gez. Schumann	gez. K. Wagner	<b>Sanierung 2021</b>
Fachstellenleitung:	Maßstab: M.: 1:100	
gez. J. Hoffmann		
Geändert:		
Index	Inhalt	Datum
		Bearbeiter