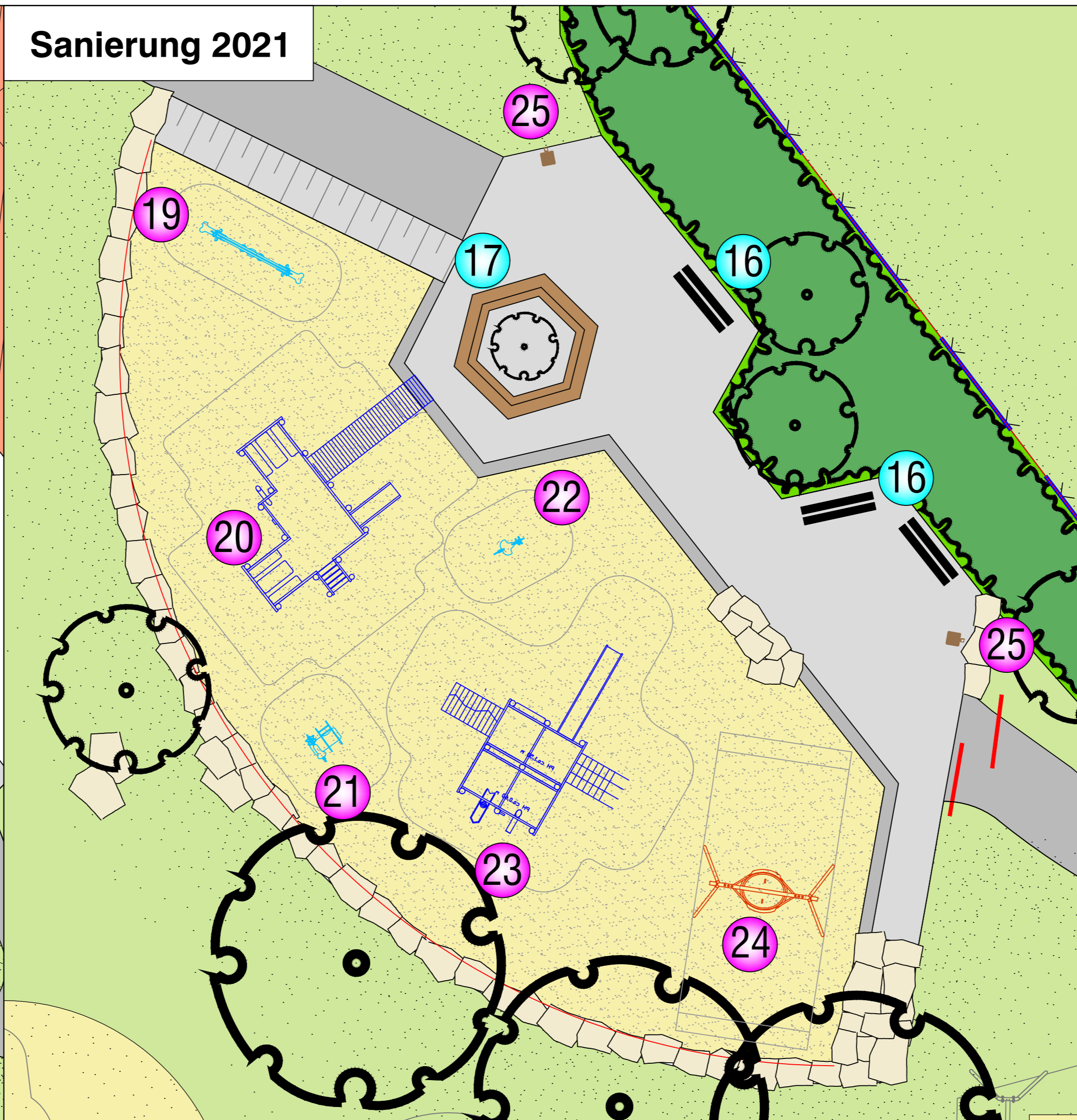


Bestand (ohne Maßstab)



Sanierung 2021



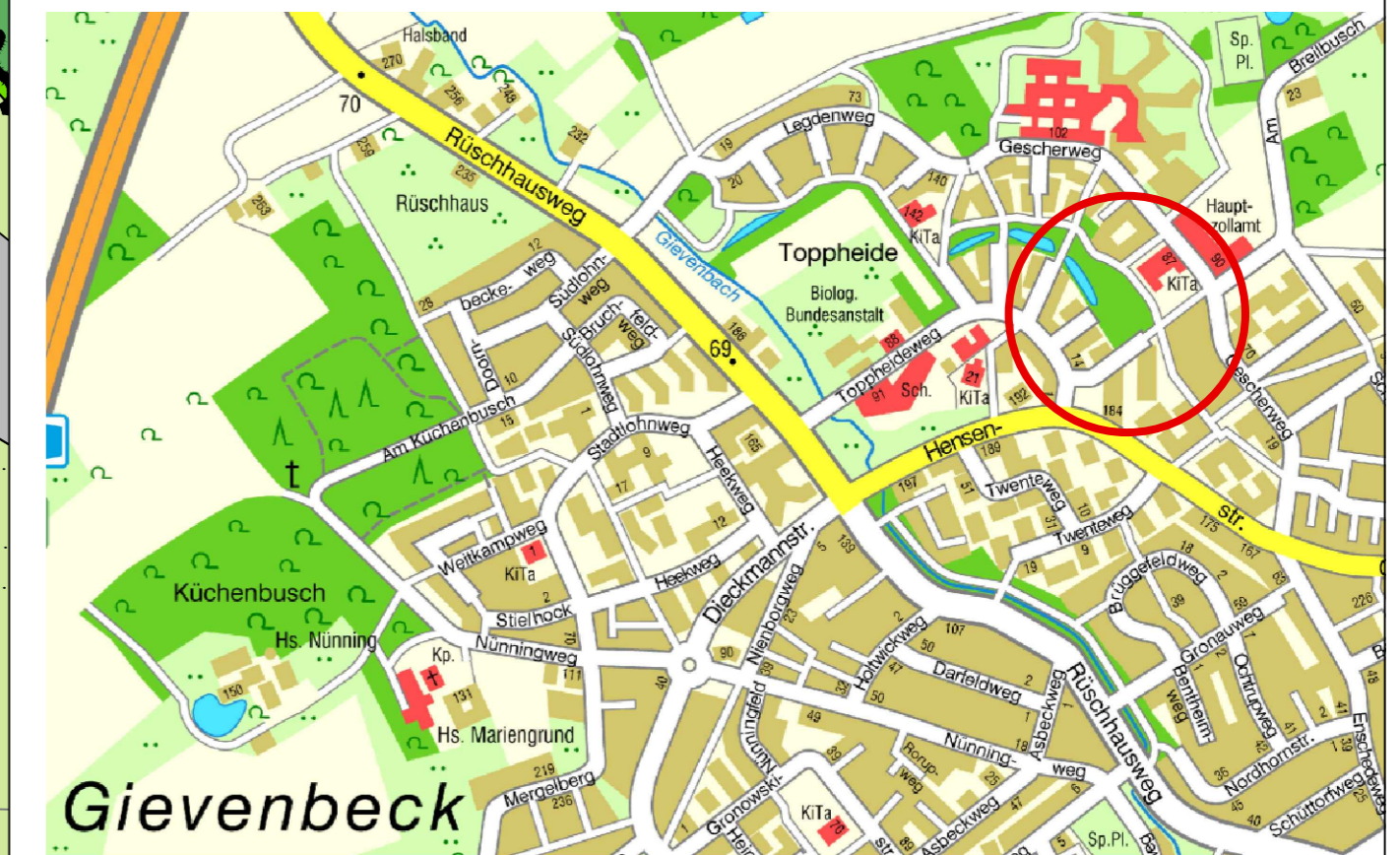
Spielgeräte Bestand:

- 1 Bolzplatz
- 2 Drehscheibe
- 3 Raumnetz 'Trimmzirkus XL',
Fa. Corocord Nr. 3950
- 4 Federgerät 'Spaßvogel',
Fa. Kompan Nr. M 141
- 5 Lok mit Anhänger, **abgängig**
Fa. Kompan Nr. M 525
- 6 Federgerät 'Motorrad mit Beiwagen',
Fa. Kompan Nr. M 158
- 7 Federgerät 'Schaukelhahn',
Fa. Kompan Nr. M 101
- 8 Sandwerk, **abgängig**
Fa. Kompan Nr. M 571
- 9 Spiel- und Kletter-Kombination
Abenteuerhaus, **abgängig**
Fa. Kompan Nr. M 661

- 10 Federgerät 'Schwingboje',
Fa. Kompan Nr. M 199
- 11 Spielkombination 'Pilsen',
Fa. FHS Nr. V01186050S
- 12 Sechs-Eck-Kletter-Kombi,
Fa. Doebling Nr. 030031
- 13 Sechs-Eck-Schaukel 'Seta',
Fa. Stilum 512025401
- 14 Pendelwaage
- 15 Seilbahn 30m,
Fa. K&K Nr. 0-42230-001
- 16 Bank mit Rückenlehne
- 17 Rundbank
- 18 Abfallimer

Spielgeräte Neu:

- 19 Federgerät 'Spaßvogel', **versetzt**
Fa. Kompan Nr. M 141
- 20 Kinderdorf 'Safari'
Fa. Doebling
- 21 Federgerät 'Schaukelhahn', **versetzt**
Fa. Kompan Nr. M 101
- 22 Federgerät
'Motorrad mit Beiwagen', **versetzt**
Fa. Kompan Nr. M 158
- 23 Kletter-Rutschenturm mit Sandwerk,
Fa. Doebling
- 24 Korbnechtschaukel, **Bauhof Bestand**
- 25 neues Abfallsystem für den gesamten
Spielplatz / Grünzug



Grundlage: Vermessung 2010

Projektnummer:	SP 25112
Plan Nr.: K 55/7	Datum: 14.05.2021
Amtsleitung:	Bearbeitet:
gez. Bruns	gez. K. Wagner
Abteilungsleitung:	Gezeichnet:
gez. Schumann	gez. K. Wagner
Fachstellenleitung:	
gez. J. Hoffmann	Maßstab: M.: 1:100
Geändert:	
Index / Inhalt	Datum / Bearbeiter

STADT MÜNSTER
Amt für Grünflächen,
Umwelt und Nachhaltigkeit

**Spielplatz
Toppheideweg**

Sanierung 2021