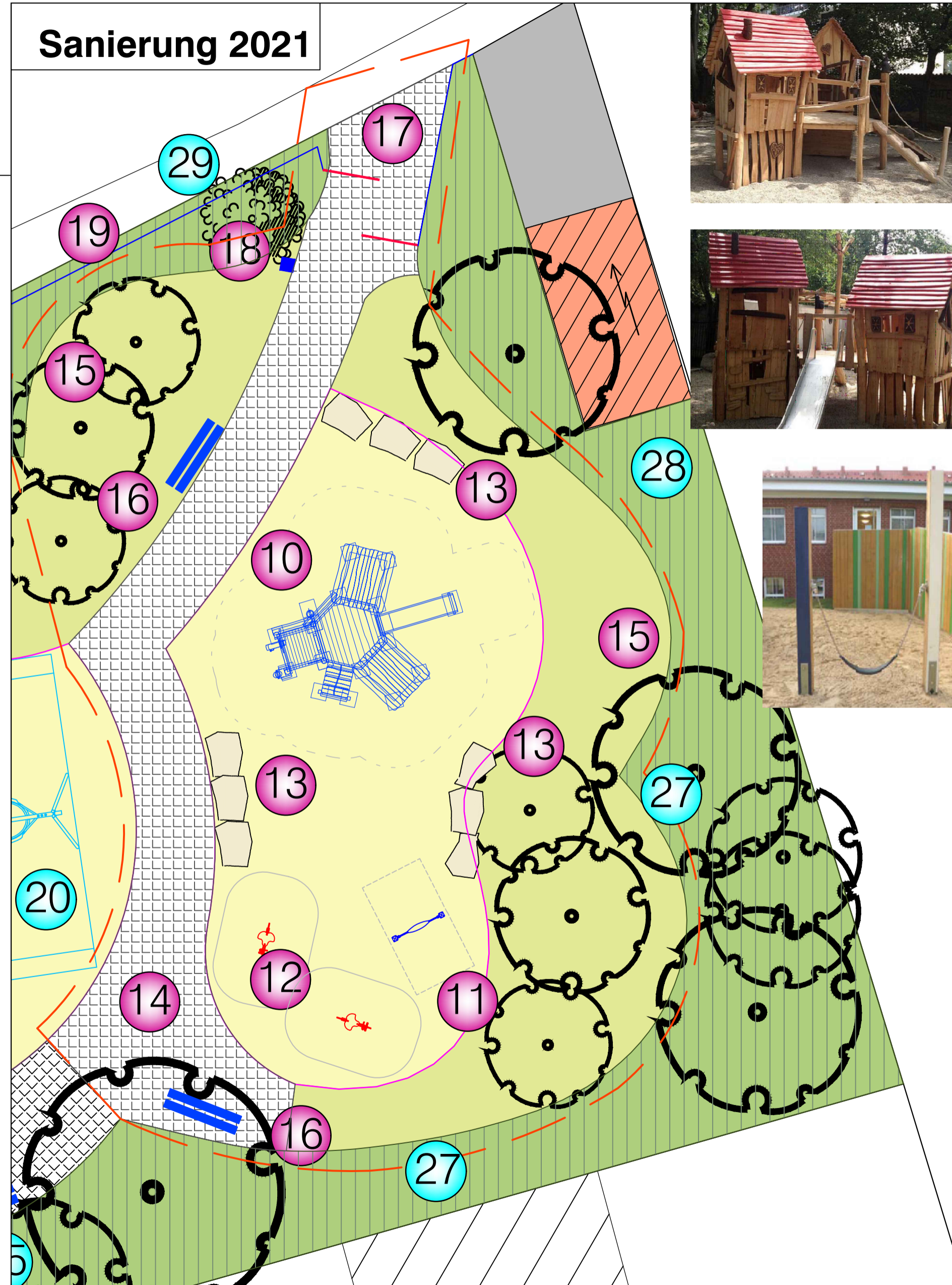
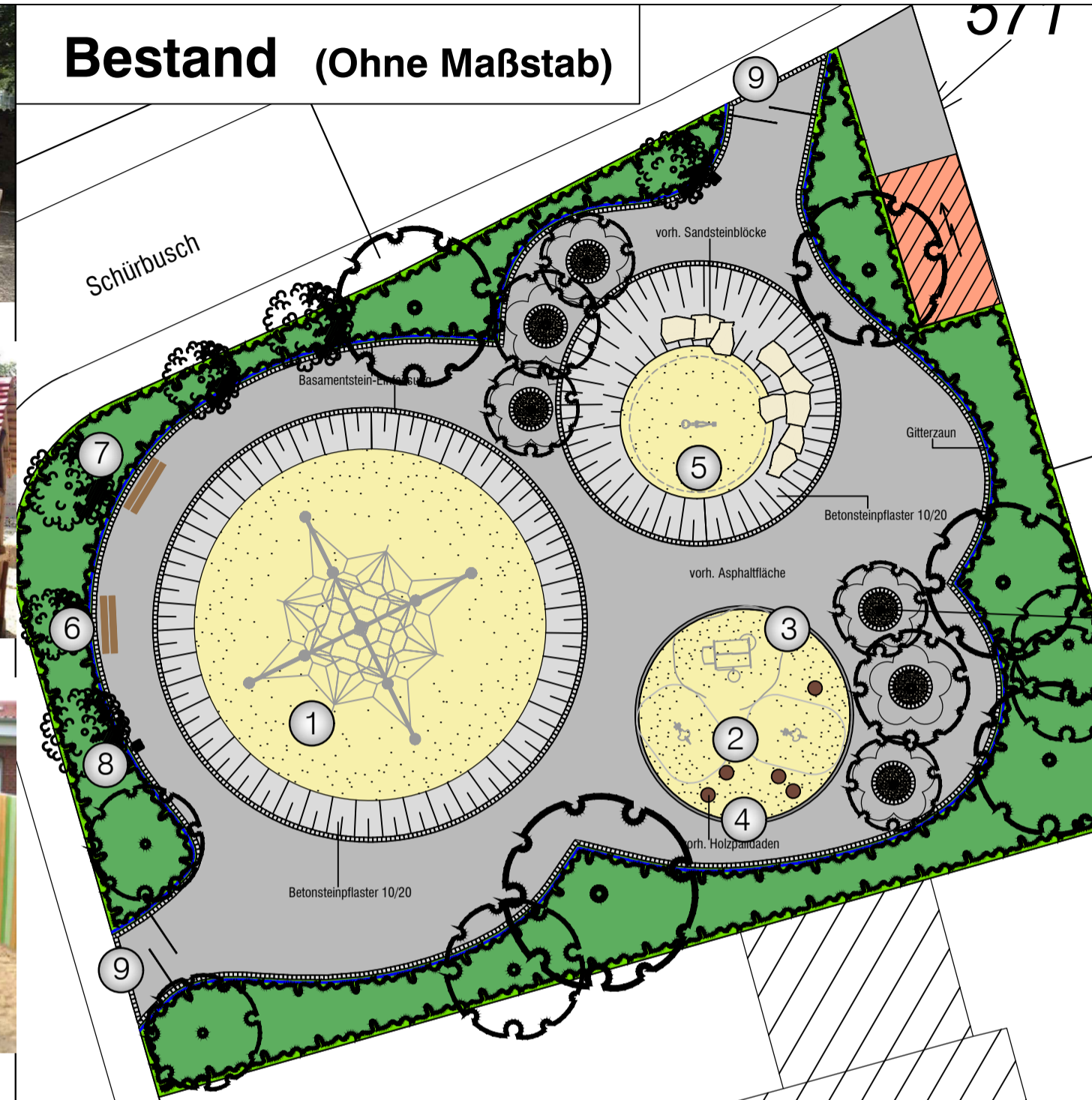


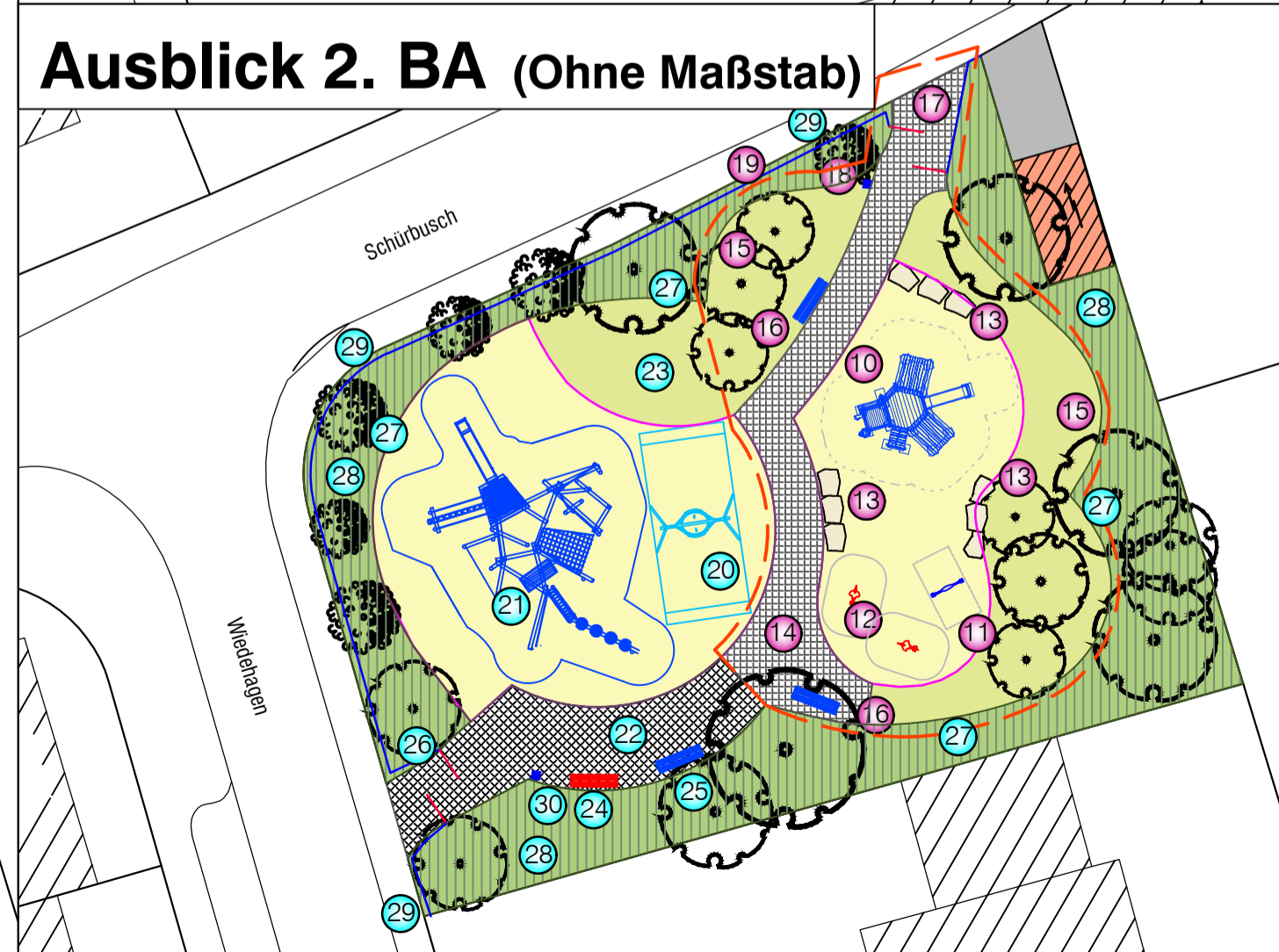
Sanierung 2021



Bestand (Ohne Maßstab)



Ausblick 2. BA (Ohne Maßstab)



Spielgeräte Bestand:

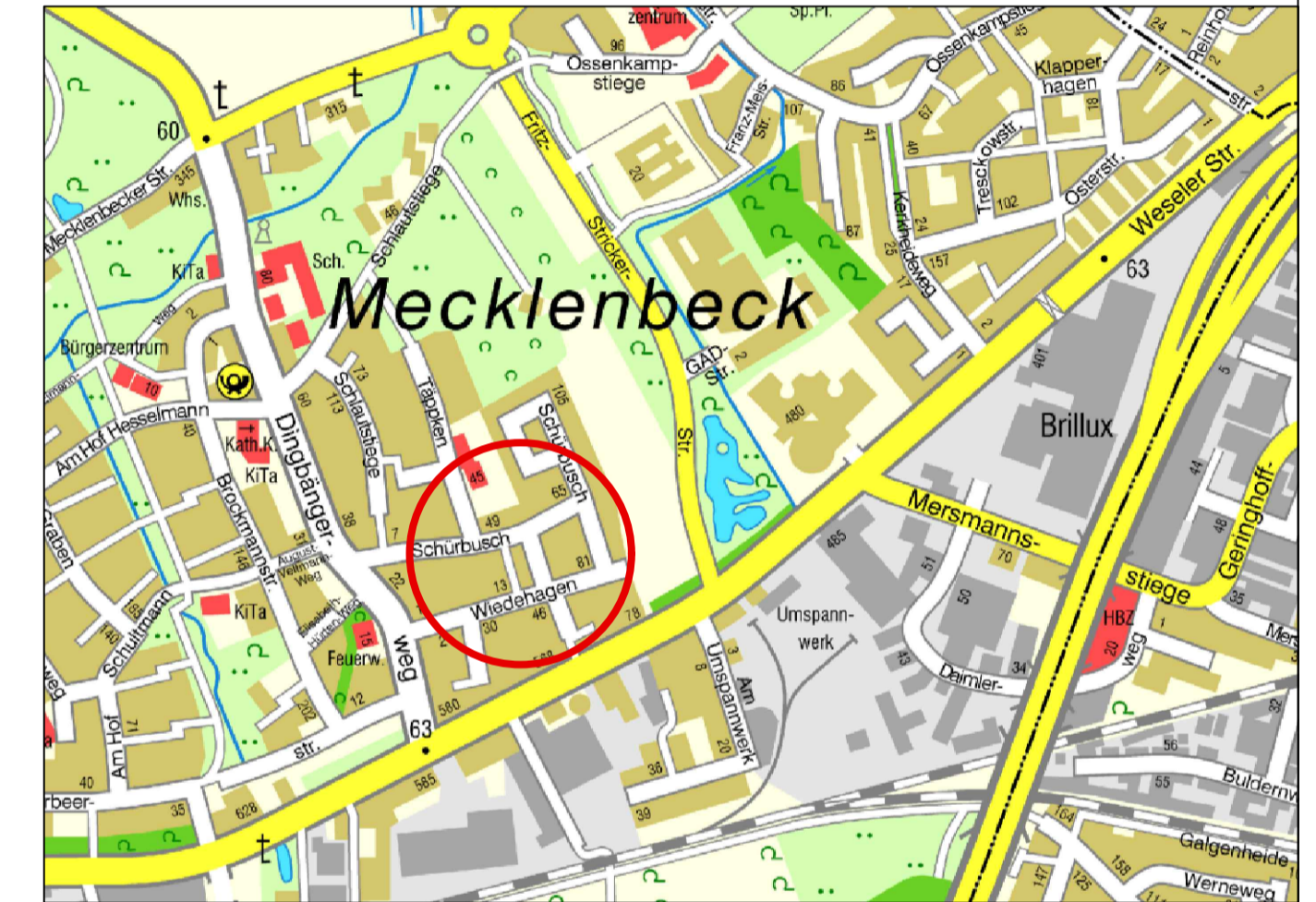
- ① Seilnetzpyramide, **Abbau im 2. Bauabschnitt**
- ② Federgeräte
- ③ Spielhäuschen, **abgängig**
- ④ Holzpalisaden, **abgängig**
- ⑤ Sandbagger, **abgängig**
- ⑥ Sitzbank mit Rückenlehne
- ⑦ Sitzbank ohne Rückenlehne
- ⑧ Abfalleimer
- ⑨ Wegesperre

Maßnahmen / neue Spielgeräte, 1. Bauabschnitt 2021:

- ⑩ Spielhäuser mit Sandwerk, Rampe und Rutsche, Fa. Ziegler,
- ⑪ Bauchschräger, Fa. Zimmer Obst
- ⑫ Federgeräte, **Bestand versetzt**
- ⑬ Findlinge, **Bestand versetzt**
- ⑭ Pflaster, neu
- ⑮ Rasen, neu
- ⑯ Bank mit Rückenlehne neu
- ⑰ Wegesperre neu
- ⑱ Abfallsystem neu
- ⑲ Grenze 1. Bauabschnitt

Maßnahmen / neue Spielgeräte, 2. Bauabschnitt:

- ⑳ Korbnettschaukel, **Bauhof bestand**
- ㉑ Kletter-Rutschenturm mit verschiedenen Auf- und Abgängen
- ㉒ Pflaster, neu
- ㉓ Rasen, neu
- ㉔ Bank, **versetzt**
- ㉕ Bank mit Rückenlehne neu
- ㉖ Wegesperre neu
- ㉗ Zaun zurückbauen
- ㉘ Pflanzung roden und erneuern
- ㉙ Zaun neu
- ㉚ Abfallsystem neu



Grundlage: Bestandsplan W. Eilert Juni 2010

Projektnummer:	SP 25402
Plan Nr.: K 102/8	Datum: 14.05.2021
Amtsleitung:	Bearbeitet:
gez. Bruns	gez. K. Wagner
Abteilungsleitung:	Gezeichnet:
gez. Schumann	gez. K. Wagner
Fachstellenleitung:	Maßstab: M.: 1:100
gez. J. Hoffmann	
Geändert:	
Index	Inhalt
	Datum
	Bearbeiter



Amt für Grünflächen,
Umwelt und Nachhaltigkeit

Spielplatz Schürbusch

Sanierung 1. BA
Kleinkinderbereich 2021

Sanierung 2. BA Folgejahre