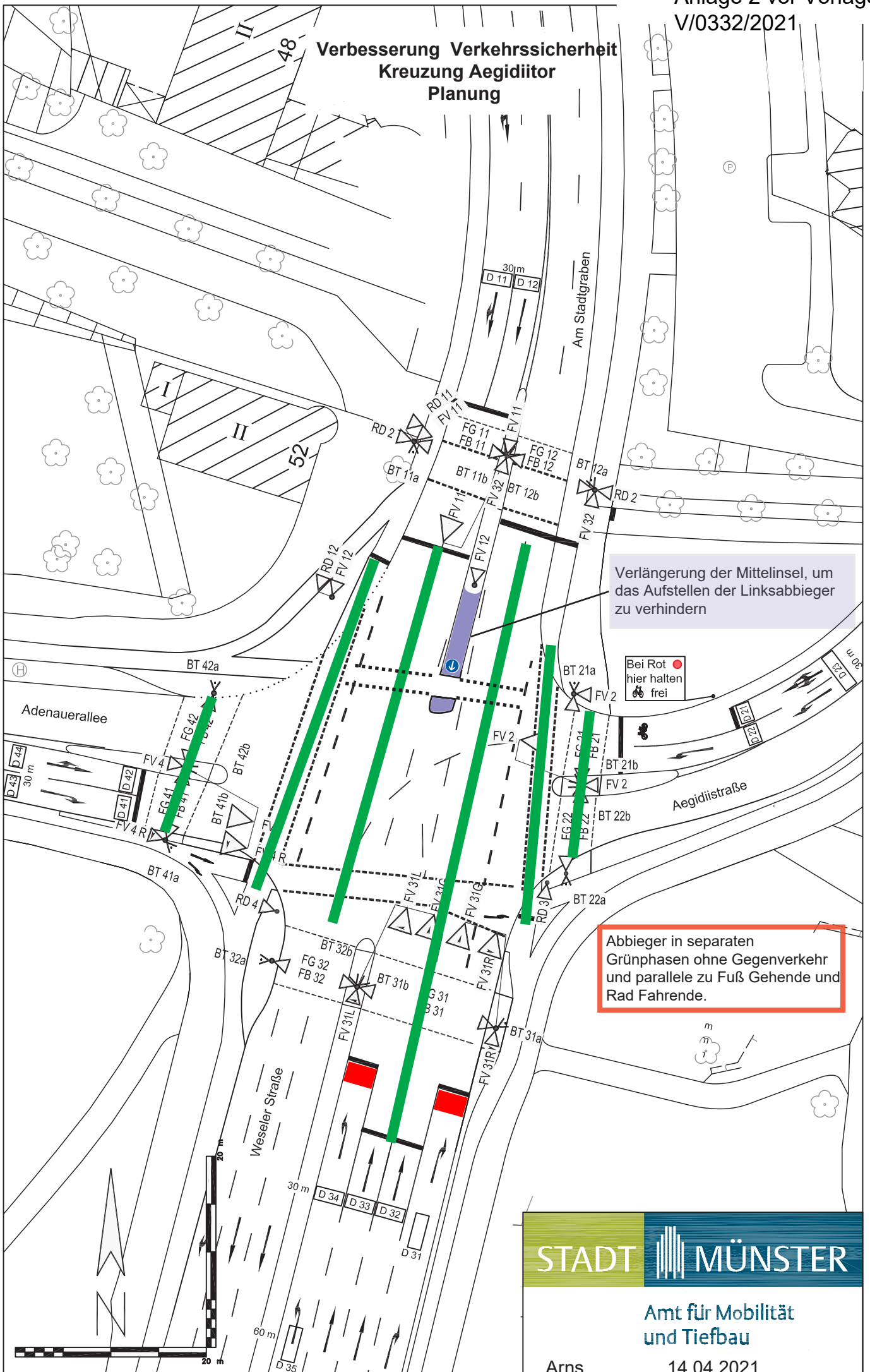


Verbesserung Verkehrssicherheit Kreuzung Aegidiitor Planung



Verlängerung der Mittelinsel, um das Aufstellen der Linksabbieger zu verhindern

Bei Rot hier halten
frei

Abbieger in separaten Grünphasen ohne Gegenverkehr und parallel zu Fuß Gehende und Rad Fahrende.