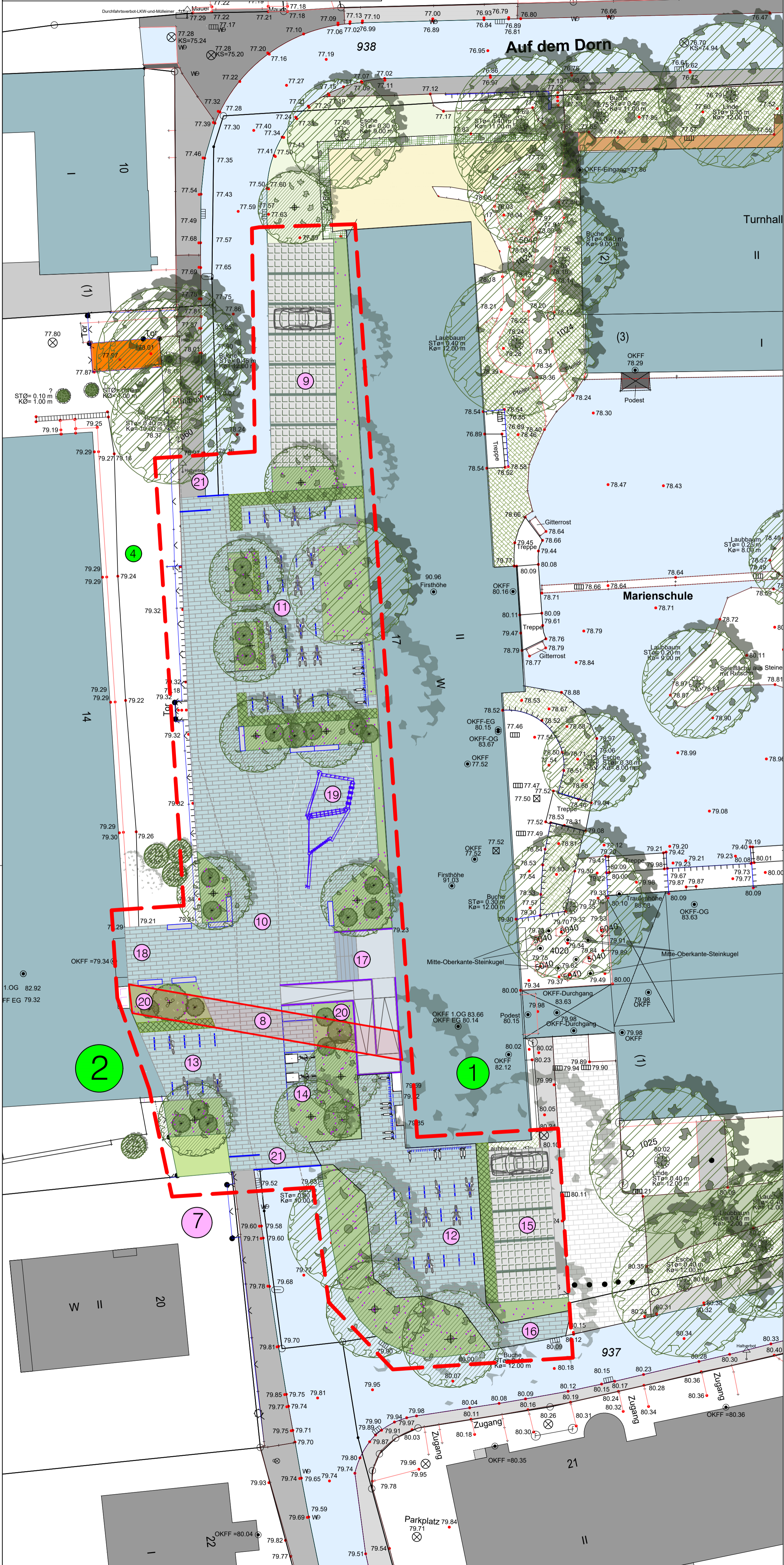


Planung (Maßstab 1:200)

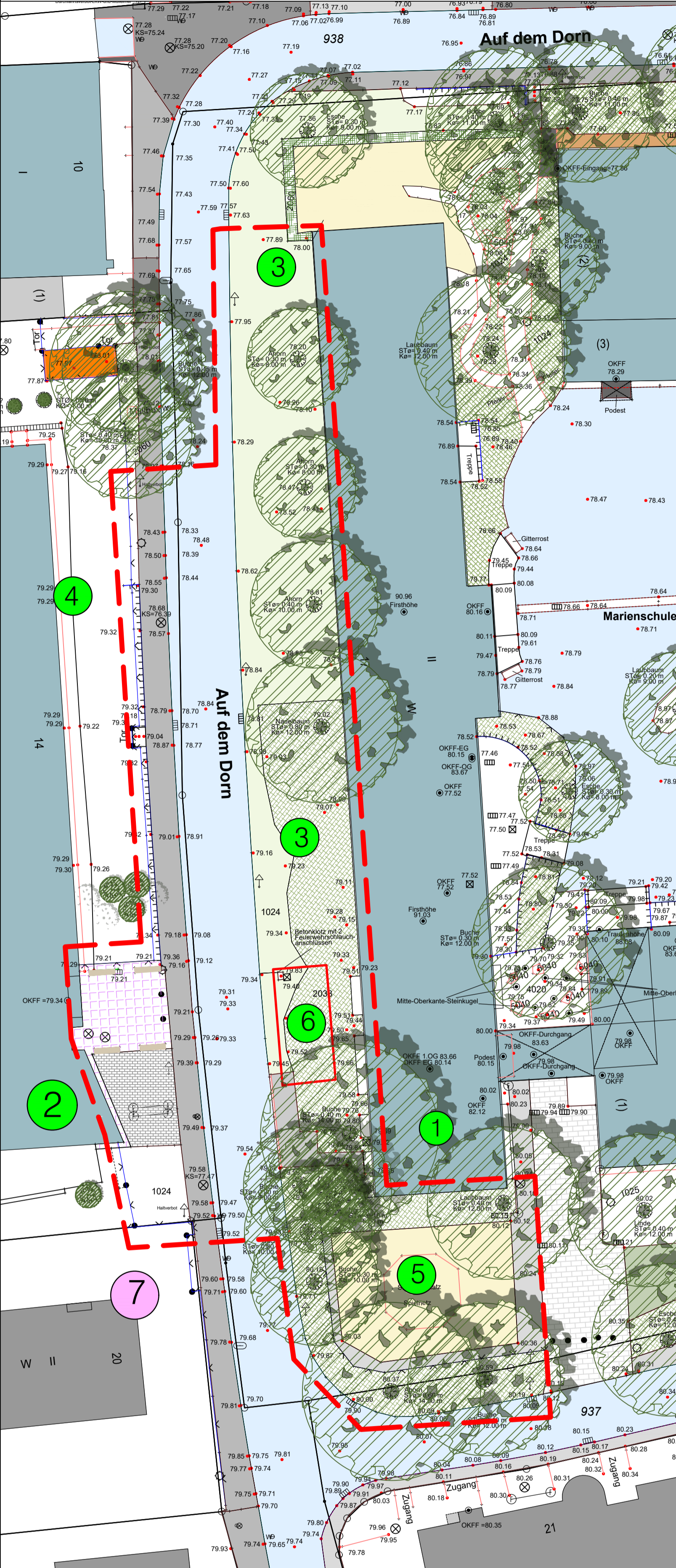


LEGENDE VORENTWURF:

- Vegetationsflächen, Bestand:
- Baum, Bestand
 - Gehölzpflanzungen
 - Rasen
- Vegetationsflächen, Geplant:
- Baum
 - Solitärstrauch
 - Hecke geschnitten
 - Bodendecker bis 1,00 m
 - Rasen
- befestigte Flächen, Bestand
- Asphalt
 - Gehwegplatten 30/30
 - Betonplatten 50/50
 - Betonplatten 40/40
 - Betonsteinpflaster 20/30
 - Betonsteinpflaster 10/20
 - Fallschutzsand
- befestigte Flächen, Planung:
- Betonsteinpflaster 30/10, 40/20
 - Rasenfugenpflaster
- neuer Haupteingang der Marienschule mit Treppen- und Rampenanlage
- Ausstattungs-elemente
- Sitzblock aus Beton, Bestand
 - Sitzblock aus Beton, Planung
 - Scooterständer, Planung
 - Anlehnbügel für Fahrräder, Planung
 - Anlehnbügel für Lastenräder, Planung
 - Umlaufsperrn, Planung
- Sonstiges:
- Schachtbauwerk, Bestand
 - Feuerwehrfahrt, Planung
 - Verbindungsbrücke, Planung
 - Plangebietsgrenze

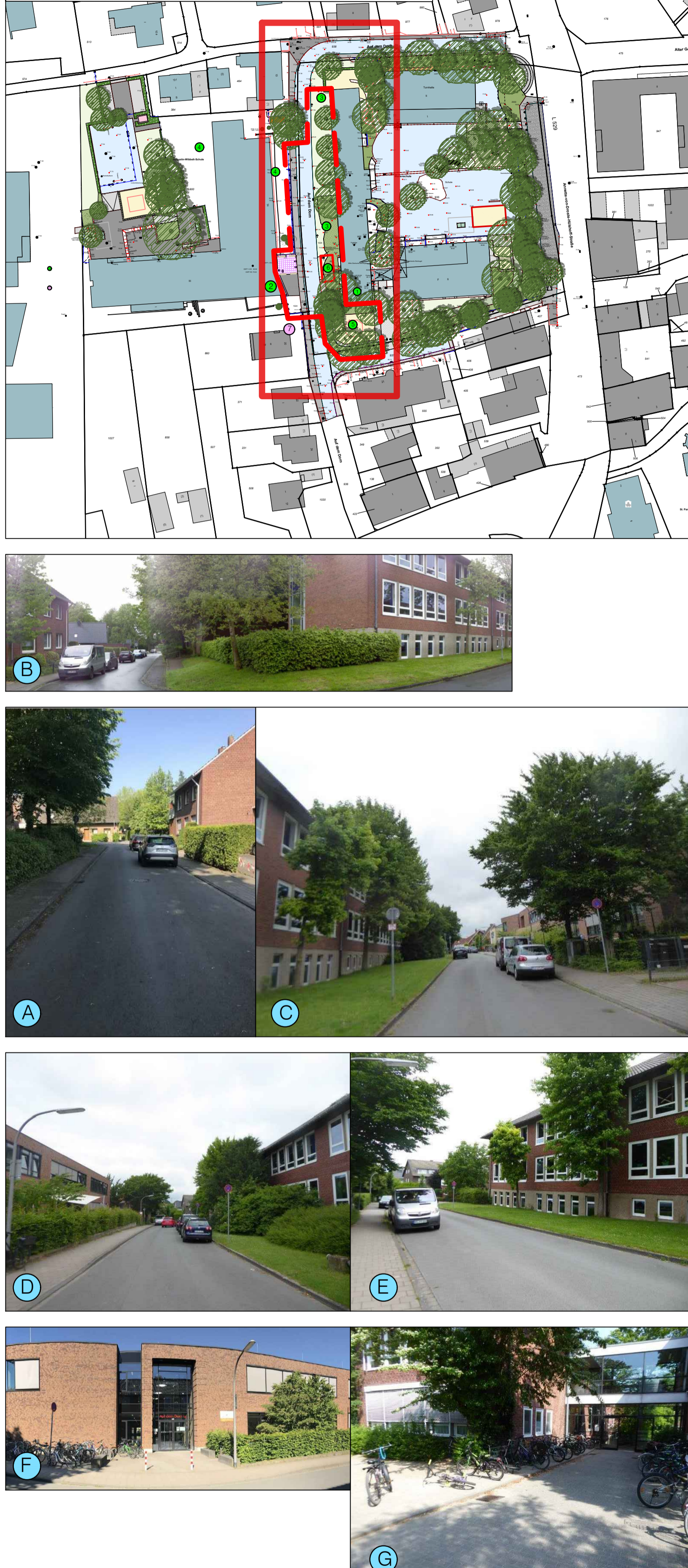
- 1 Marienschule mit Turnhalle
- 2 ehemalige Augustin-Wibbelt-Schule
- 3 Grünstreifen
- 4 Außengelände KITA
- 5 öffentliche Spielfläche mit Klettergerüst
- 6 Schachtbauwerk
- 7 Plangebietsgrenze
- 8 Brücke
- 9 öffentliche Kurzzeitparkplätze
- 10 Vorplatz
- 11 Fahrradabstellanlage im Norden
- 12 Fahrradabstellanlage im Süden
- 13 Fahrradabstellanlage am Eingang ehm. Augustin-Wibbelt-Schule

Planausschnitt Bestand o. M.



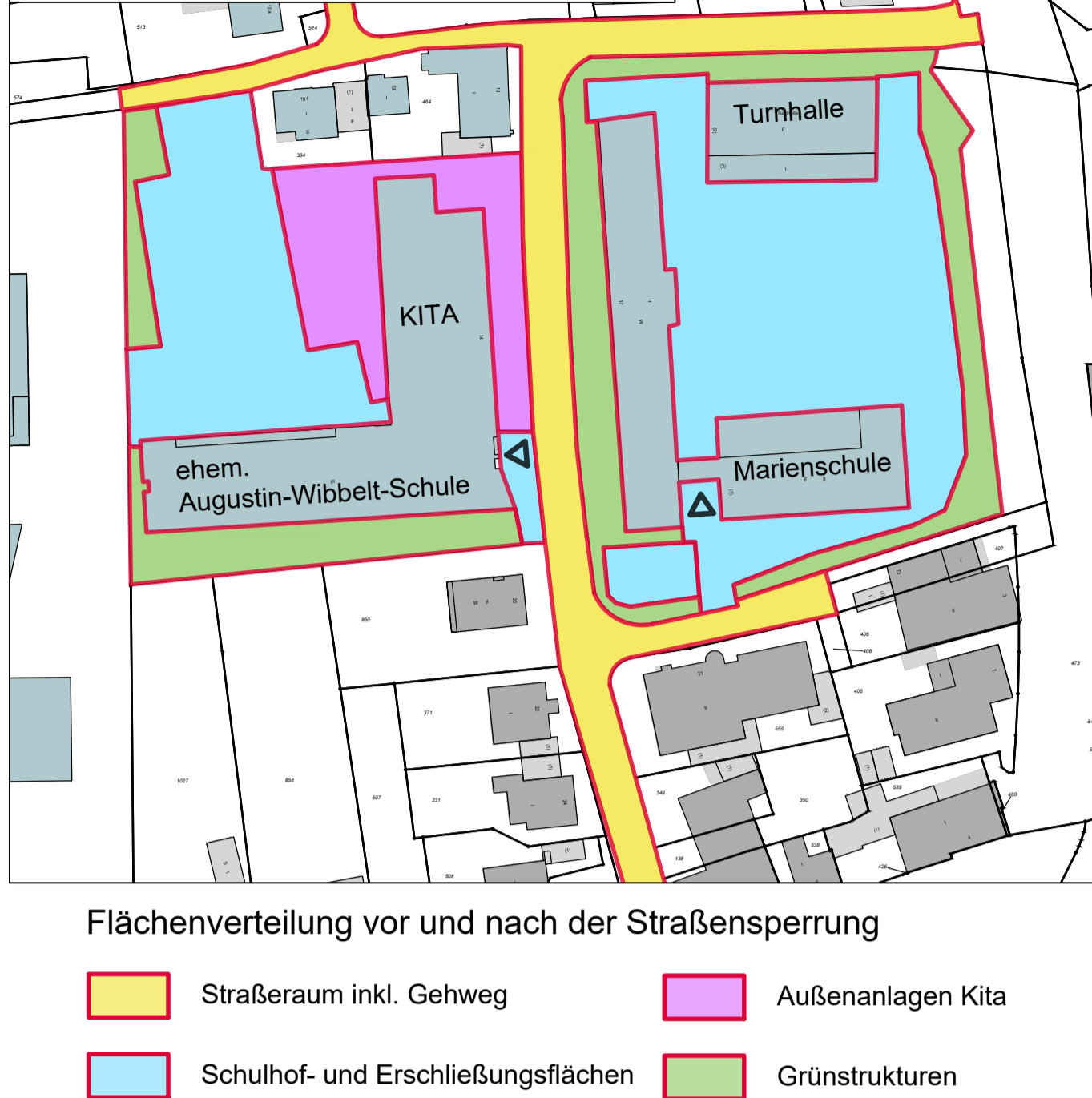
- 14 Lastenräder
- 15 Stellplätze der Marienschule
- 16 neue Fußwegeverbindung
- 17 neuer Haupteingang Marienschule mit großzügiger Treppen- und Rampenanlage
- 18 Eingang ehem. Augustin-Wibbelt-Schule
- 19 Niedrigselgarten
- 20 Beeflächen im Bereich der zukünftigen Brückenpfeiler
- 21 Umlaufsperrn zur Sperrung der Straße für den PKW-Verkehr unter Einhaltung einer Feuerwehrfahrt

Bestand 2021 o. M.

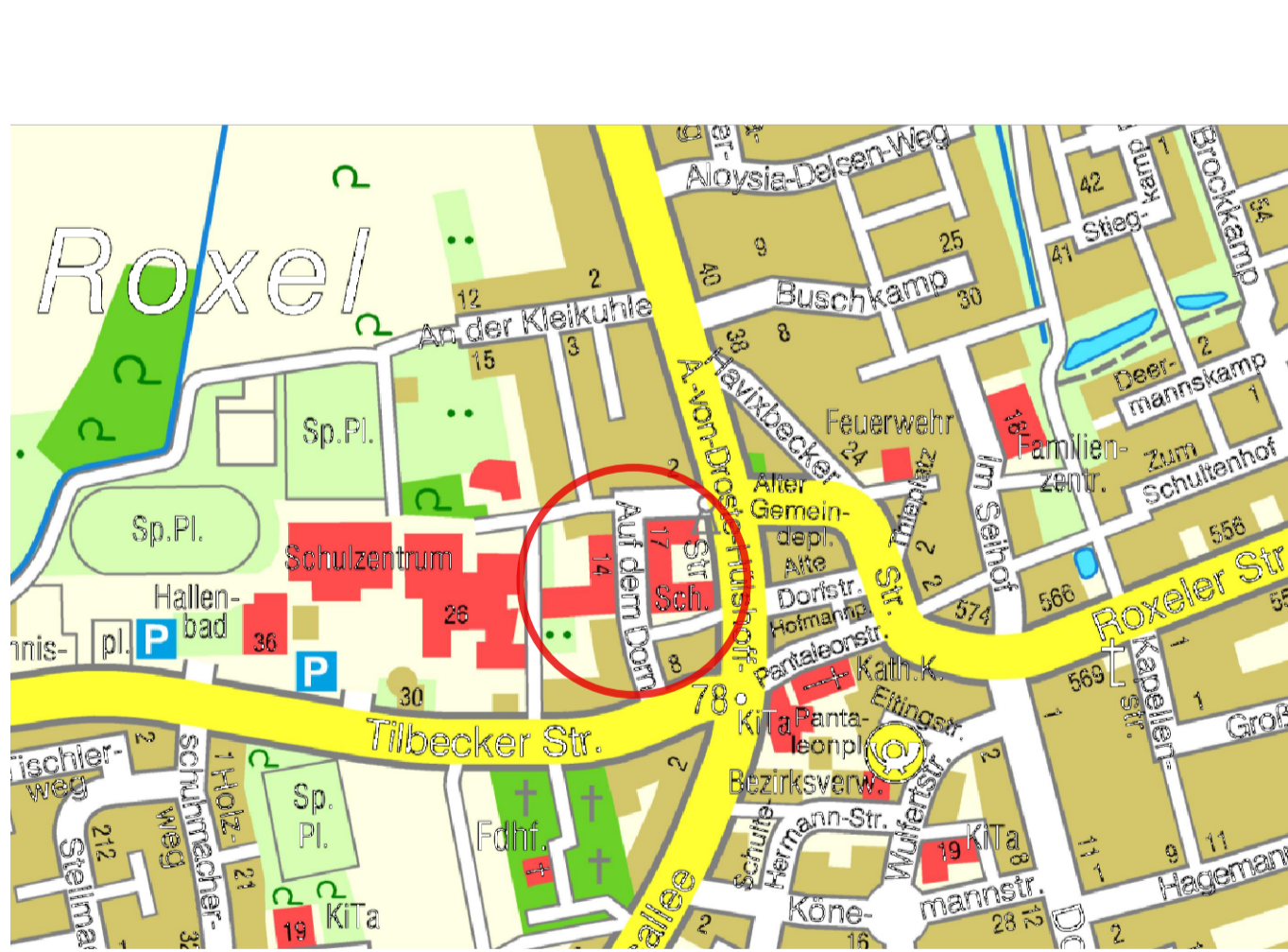
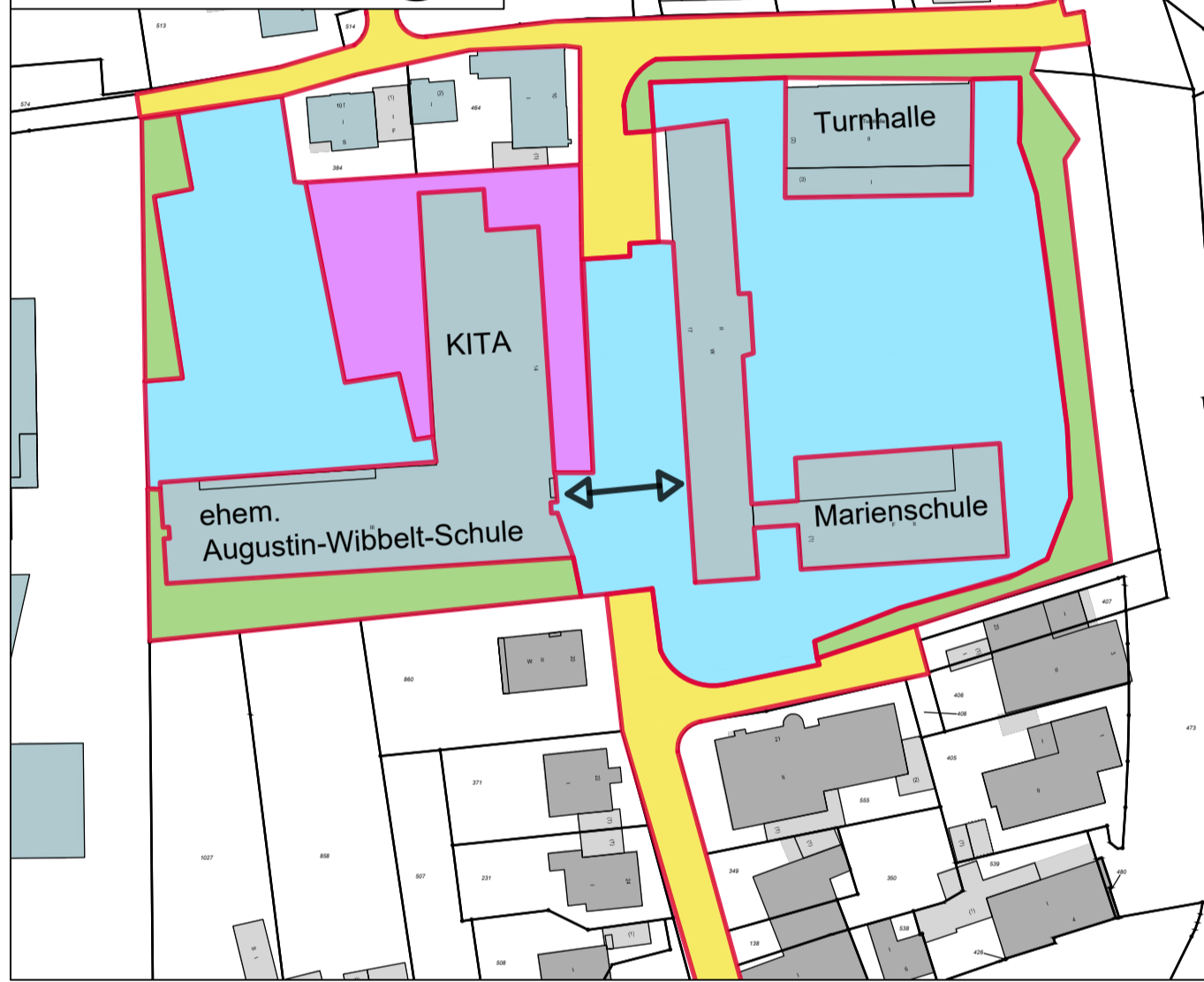


- Abbildungen des Straßenraumes der Straße Auf dem Dorn:
- A Straße im Norden, Blick Richtung Westen
 - B Kurvenbereich, Blick Richtung Osten und Süden
 - C Straßenraum zwischen den Schulgebäuden, Blick Richtung Süden
 - D-E Straßenraum zwischen den Schulgebäuden, Blick Richtung Norden
 - F Eingang ehem. Augustin-Wibbelt-Schule
 - G Eingang Marienschule

Bestand 2021



Planung



Grundlage: Aufmaß durch Vermesser am 08.06.2021

Projekt-Nr.: S 64/3	Objekt-Nr.: S 65703	STADT MÜNSTER
Plan Nr.: S 64/3	Datum: 14.08.2021	
Amtsleitung: gez. Bruns	Bearbeitet: gez. K. Wagner	Amt für Grünflächen, Umwelt und Nachhaltigkeit
Abteilungsleitung: gez. Schumann	Gezeichnet: gez. K. Wagner	
Fachstellenleitung: gez. J. Hoffmann	Maßstab: 1:200	Erweiterung der Marienschule in Roxel Schaffung neuer Schulhoffläche durch Straßenschließung Vorentwurf
Geändert: Index Inhalt	Datum Bearbeiter	

Anlage zur Vorlage V/0613/2021