



Kleinkindspielanlage Mökki



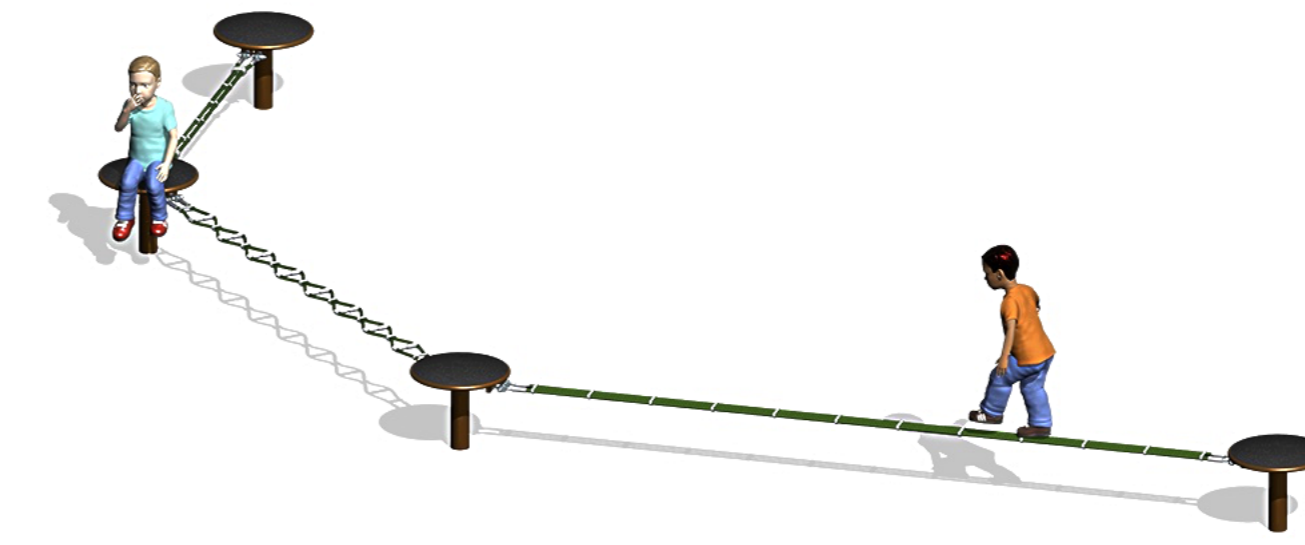
Stahl - Doppelschaukel



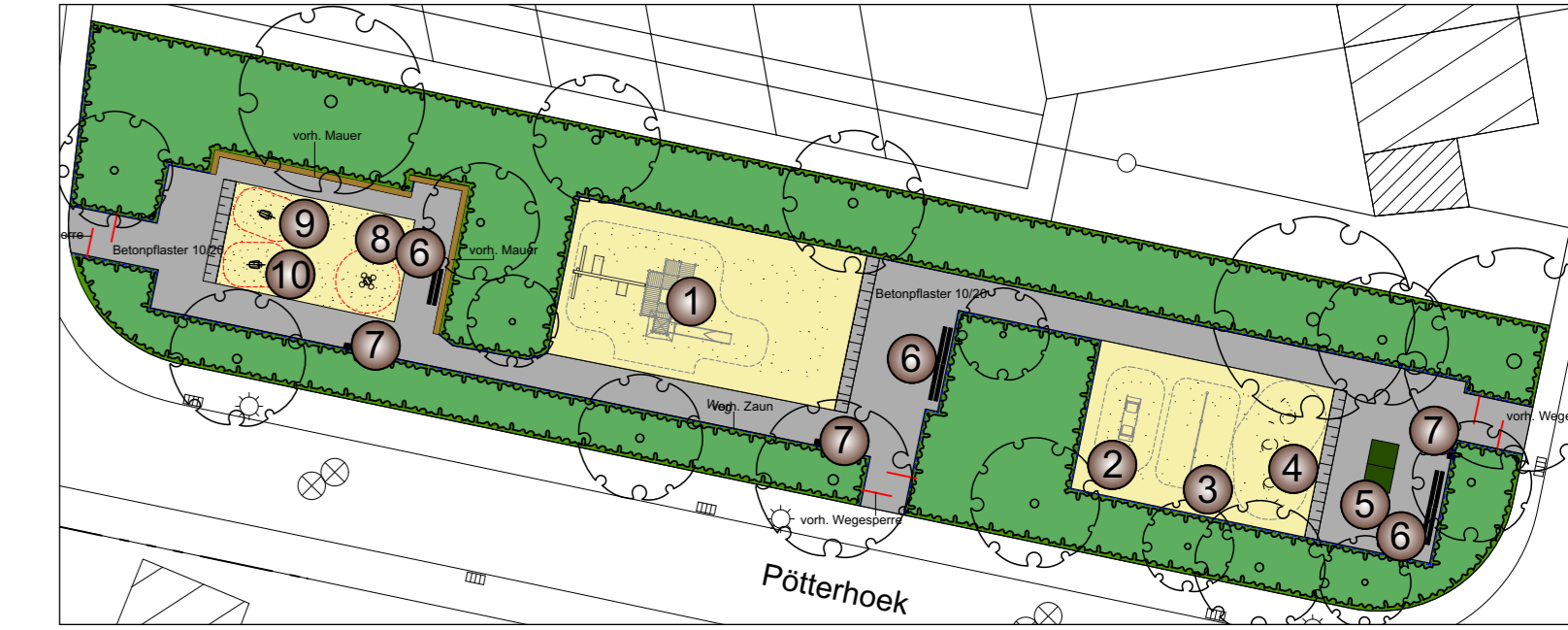
Spielturm Mikado 'Bretten'



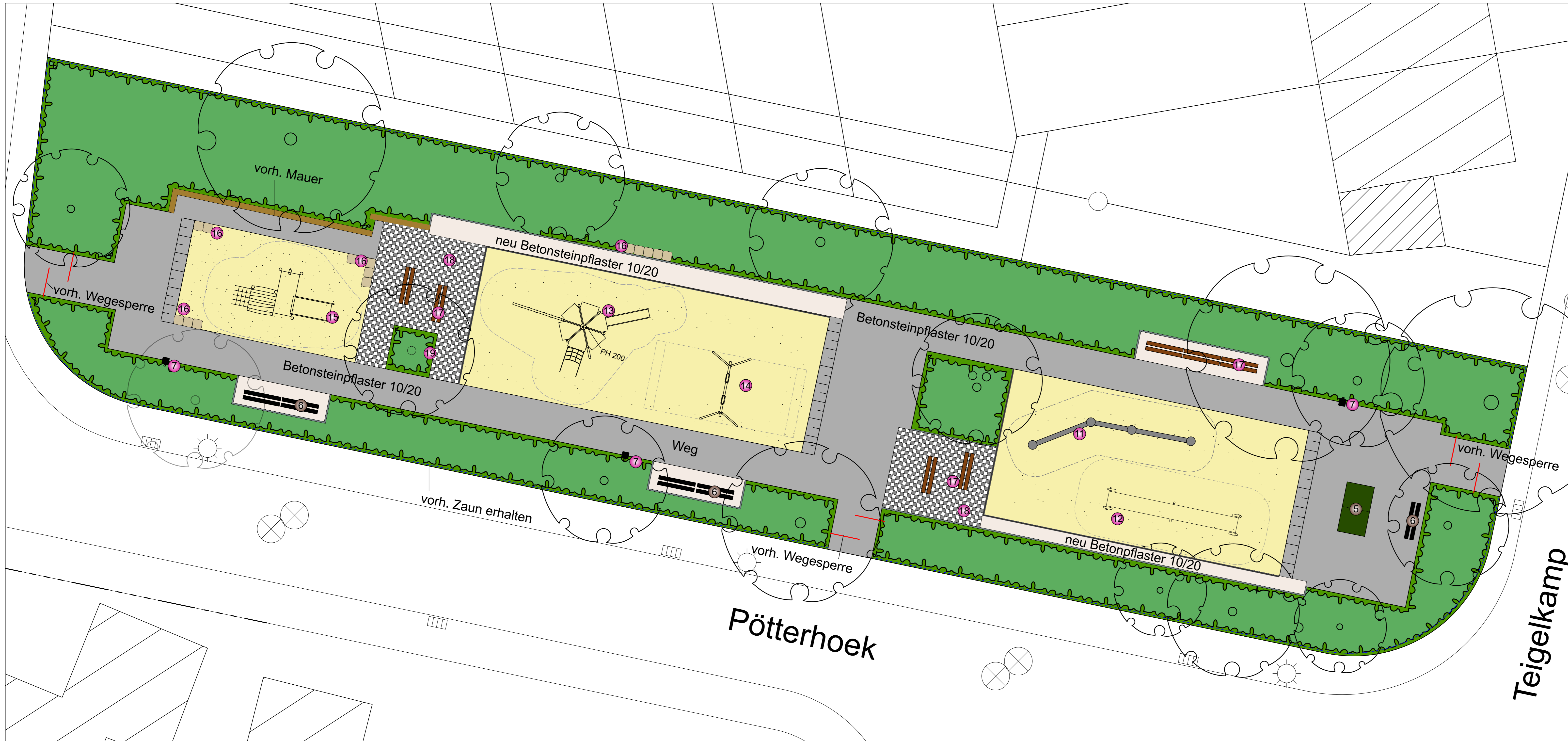
Gurtsteg



slackline - 3 verschiedene Schwebebänder
- Classic Original / Classic Duplex / Classic Cross



Bestand Spielplatz Pötterhoek, ohne Maßstab



Legende

Bestand

- 5 Tischtennisplatte
- 6 Bank mit Rückenlehne
- Zaun außen erhalten

Rückbau 2021

- 1 Kombi-Anlage
Fa. Kaiser & Kühne Nr. 22129
- 2 Federgerät "Vogelschar"
Fa. Kompan
- 3 Dreifach-Reck
- 4 Hüpfplatten
- 8 Kleeblatt
Fa. Kompan (bauseits von Spielplatz Schillerstraße)
- 9 Federtier
Fa. Kompan (bauseits von Spielplatz Werneweg)
- 10 Federtier
Fa. Kompan (bauseits von Spielplatz Havichhorstr.)
- 7 Abfalleimer
Zaun innen

Planung 2021

- 11 Slackline
Fa. smb, 3 verschiedene Gurte, Nr.
- 12 Gurtsteg
Fa. Spiel-Bau
- 13 Mikadoturm Bretten
Fa. Spiel-Bau Nr.
- 14 Stahl-Doppelschaukel
Fa. FHS, Höhe 2,60 m
- 15 Kleinkindspielanlage Mökki
(Robinie/Pfostenstühle)
Fa. ghepetto, Nr.
- 16 Felsbrocken
- 17 Hockerbank neu, bauseits gestellt
- 18 Betonsteinpflaster 20/20
Schachbrettmuster
- 19 Baum neu
Prunus 'Accolade', Laubb Baum/Hochstamm,
Unterpflanzung Hypericum 'Hiddcote'
- 7 Abfalleimer bauseits gestellt

Projekt: Spielplatz Pötterhoek		NR	21_110
Schupp + Thiel Landschaftsarchitektur		MST	1:100
Dipl. Ing. Reiner Thiel BDLA Stettiner Str. 95a, 48147 Münster		DATUM	07.09.2021
Tel: 0251 682666 E-Mail: schupp-und-thiel@t-online.de		Spielplatzsanierung 2021	

Bauherr: Stadt Münster
- Amt für Grünflächen, Umwelt und Nachhaltigkeit

Standort-Nummer: Projekt-Nummer: SP NR. 24506 Plan Nr.: K 190/4 Datum: 07.9.2021		<p>STADT MÜNSTER Amt für Grünflächen, Umwelt und Nachhaltigkeit</p>
Amtsleiter: Gez. Bruns	Bearbeitet: Gez. Karstens	
Abteilungsleitung: Gez. Schumann	Gezeichnet: Thiel	<p>Spielplatz Pötterhoek</p> <p>Spielplatzsanierung 2021</p>
Fachstellenleiter: Gez. Hoffmann	Maßstab: 1 : 100	
Geändert: Index Inhalt	Datum	Bearbeiter