

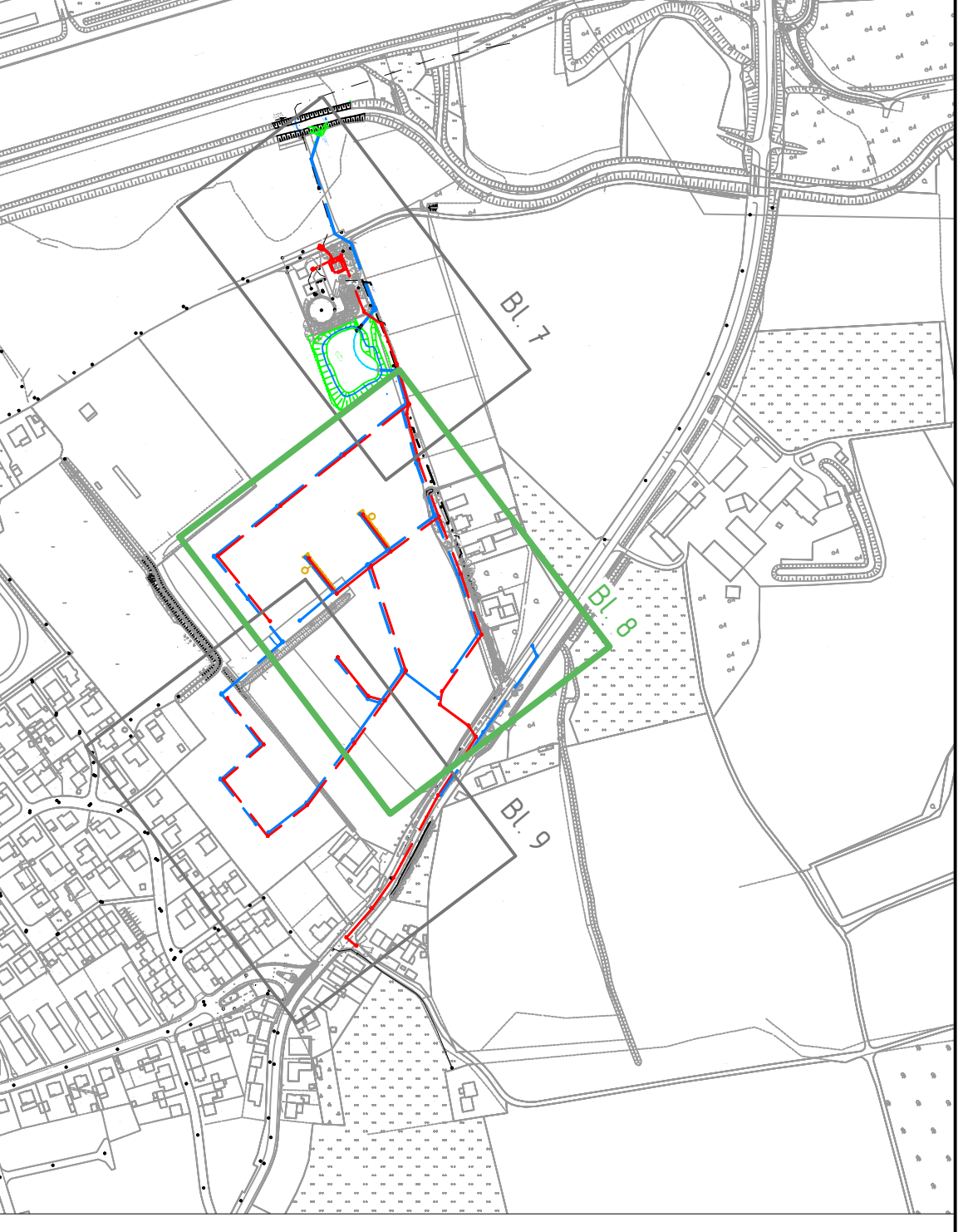


Die genaue Lage von Versorgungsleitungen ist vor Baubeginn zu überprüfen. Kabelpakete und Formsteine beachten!

Zeichenerklärung	
PLANUNG	BESTAND
Regenwasserkanal	
Schutzwasserkanal	
Mischwasserkanal	
Druckrohrleitung	
Kanal entfällt/ wird verlegt	
RW - Kabel	
Telekabel / Utility Media	
Stromkabel	
Lichtwellenleiter	
Gastleitung	
Wasserleitung	
Fernwärmeleitung	
öffentl. NETZ	

Anschlussleitungen
Lage der Anschlussleitungen nachrichtlich eingetragen
Leitungen ohne B-Berechnung in DN 100

	1+7 bzw. v.l.
	1+7 bzw. v.l. oben
	1 oben
	nicht in Betrieb
	verschlossen
	Lage bekannt / unbekannt
	vord. Rennebau / Sehbau
	ggü. Rennebau / Sehbau
	Nummer der Anschlussanforderung
	neu (R, S, M)
	überprüfen bei Neubau
	an ggü. Kanal anstellen
	Fahranschluss unterklemmen
	entw. offene Bauweise
	Liner
	verdrängen



Nächster Höhenlotzen
MB 4111 / 660
NNH + 56,696 m
Am Dornbusch 90, Scheune

Planungsnummer	Bestandsnummer	Planungsnummer	Bestandsnummer
R1	R030767	S1	S0302015
R2	R030768	S11	S0302051
R3	R030769	S2	S0302016
R4	R030770	S3	S0302017
R5	R030771	S4	S0302018
R6	R030772	S5	S0302019
R7	R030773	S6	S0302020
R8	R030774	S7	S0302021
R9	R030775	S8	S0302022
R10	R030776	S9	S0302023
R11	R030777	S10	S0302024
R12	R030778	S11	S0302025
R13	R030779	S12	S0302026
R14	R030780	S13	S0302027
R15	R030781	S14	S0302028
R16	R030782	S15	S0302029
R17	R030783	S16	S0302030
R18	R030784	S17	S0302031
R19	R030785	S18	S0302032
R20	R030786	S19	S0302033
R21	R030787	S20	S0302034
R22	R030788	S21	S0302035
R23	R030789	S22	S0302036
R24	R030790	S23	S0302037
R25	R030791	S24	S0302038
R26	R030792	S25	S0302039
R27	R030793	S26	S0302040
R28	R030794	S27	S0302041
R29	R030795	S28	S0302042
R30	R030796	S29	S0302043
R31	R030797	S30	S0302044
R32	R030798	S31	S0302045
R33	R030799	S32	S0302046
R34	R030800	S33	S0302047
R35	R030801	S34	S0302048
R36	R030802	S35	S0302049
R37	R030803	S36	S0302050

Projekt Nr. 16_041
Plan Nr. H1_57
Blatt Nr. 8
Str. Schlüssel: 00305
Anlage Nr.:

STADT MÜNSTER
Amt für Mobilität und Tiefbau

Kanalarbeit
Am Dornbusch nordwest
suedl. DEK - B-Plan 578

Kreuzungsplan
mittlerer Teil

Maßstab: 1:250
Längen 1:250
Höhen 1:1

Datum	Name
2018	Petersen
2018	Stark
2018	Petersen

gezeichnet: 2018
geprüft: Januar 2019
gezeichnet: 2019
geprüft: 2019
Münster, den 06.06.2019

in A. gez. M. Petersen
Amt für Mobilität und Tiefbau