

Fraktion in der Bezirksvertretung Münster-Südost

Anja Tepe
Fraktionssprecherin
Tel. 0251 / 6095487
tepe@gruene-muenster.de

Münster, den 02.11.2021

Prüfauftrag

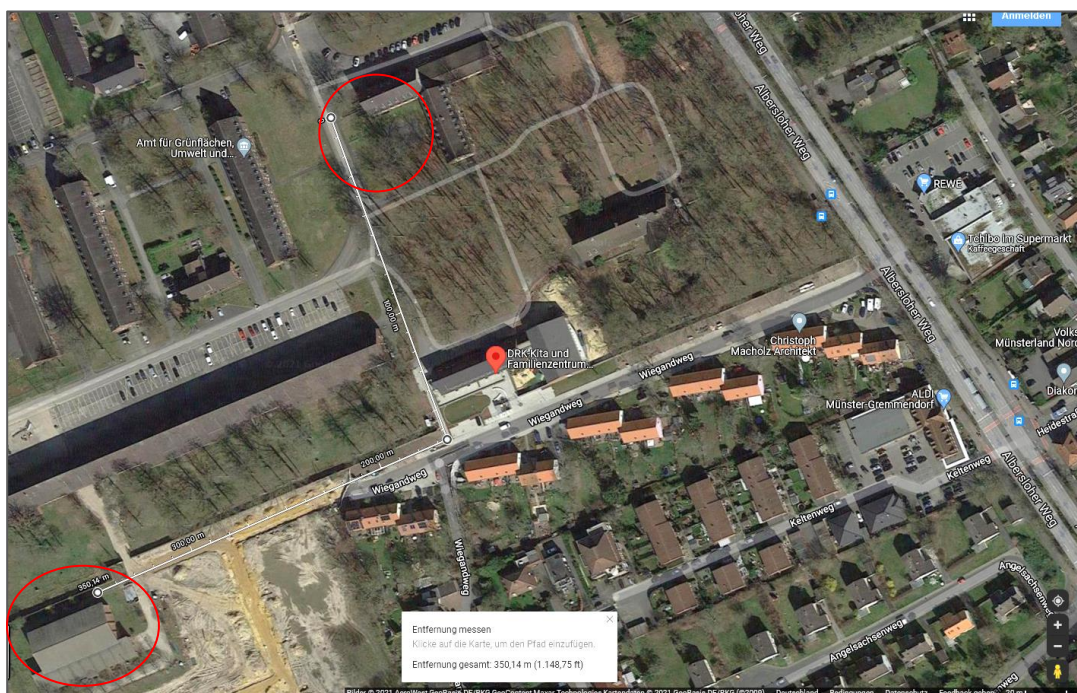
1. Die Verwaltung möge prüfen, ob die bestehende Sporthalle im York-Quartier für die neue Grundschule genutzt werden kann.
2. Die Verwaltung möge prüfen, ob ein notwendiger Neubau einer Sporthalle sich an anderer Stelle realisieren lässt, die geringere ökologische Konflikte mit sich bringt.

Begründung:

Für den Neubau der Turnhalle der neuen Grundschule im York-Quartier muss massiv in den Altbaumbestand eingegriffen werden. Betroffen ist ein kompletter Rotbuchenbestand. Beim Vergleich des Architektenentwurfs mit einem Luftbild wird deutlich, dass etwa $\frac{1}{4}$ des Baumbestandes zwischen dem Jugendzentrum, dem Casino und dem derzeitigen Gebäude weg fällt.

In 250 m Luftlinie bzw. 320 m Fußwegentfernung befindet sich eine Sporthalle, die im Bestand erhalten und saniert wird.

Aus ökologischer Sicht und aus Klimaschutzgründen sollten alle verfügbaren Alternativen zu der vorgesehenen Planung geprüft werden.





Bildquellen:
<https://www.stadt-muenster.de/immobilien/wettbewerbe/ergebnisse-grundschule-york-quartier>
<https://www.google.de/maps>
eigene Bilder