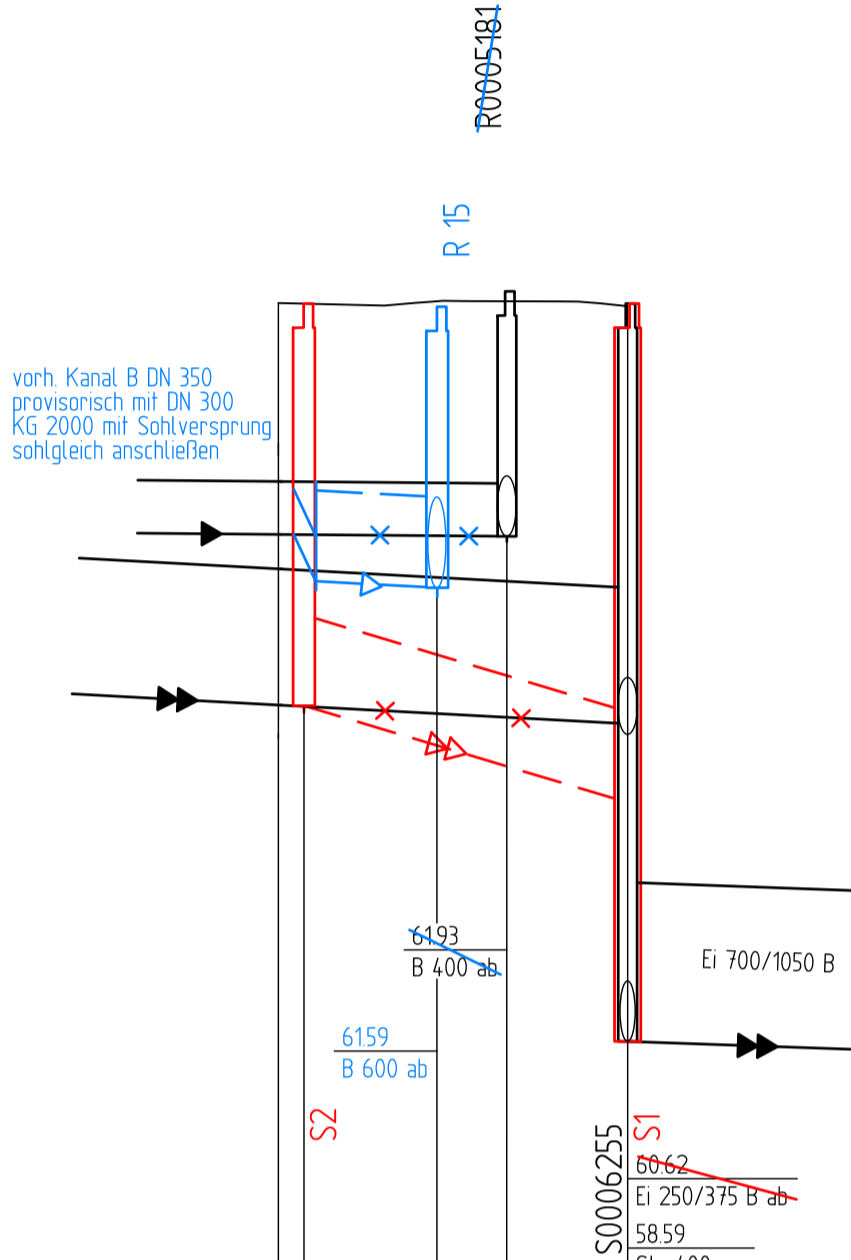
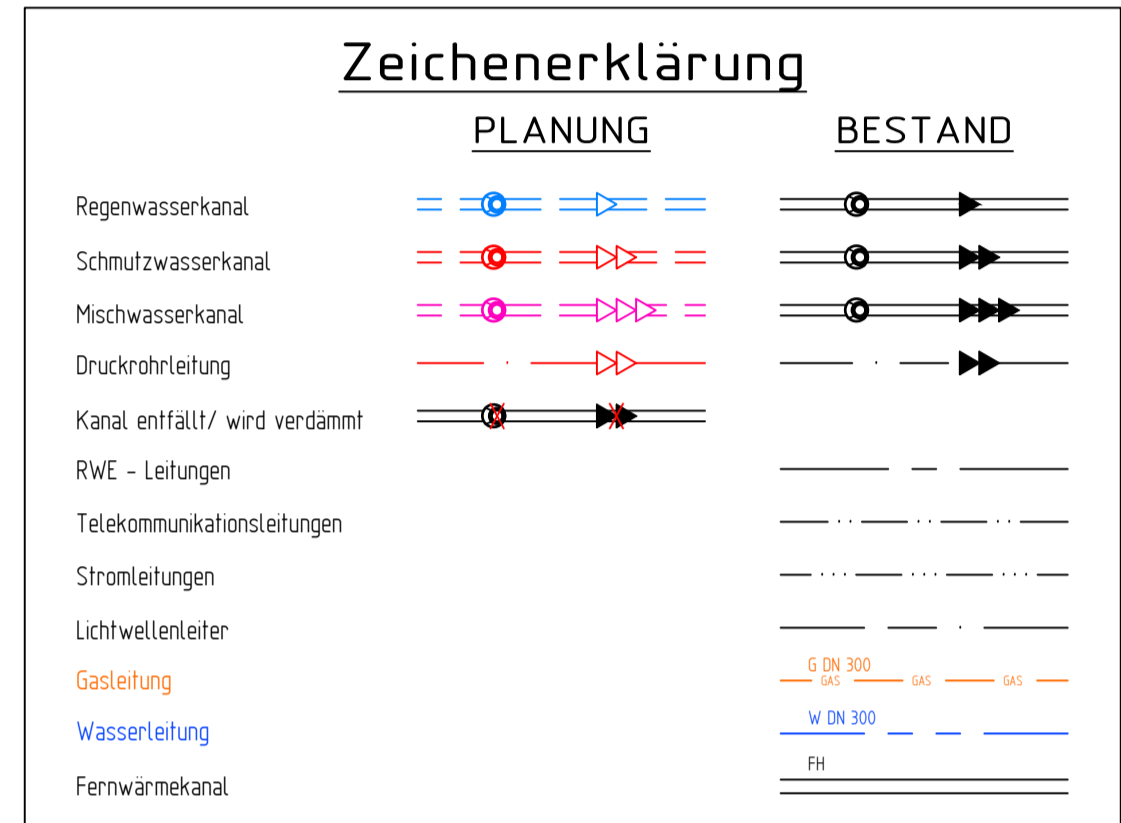
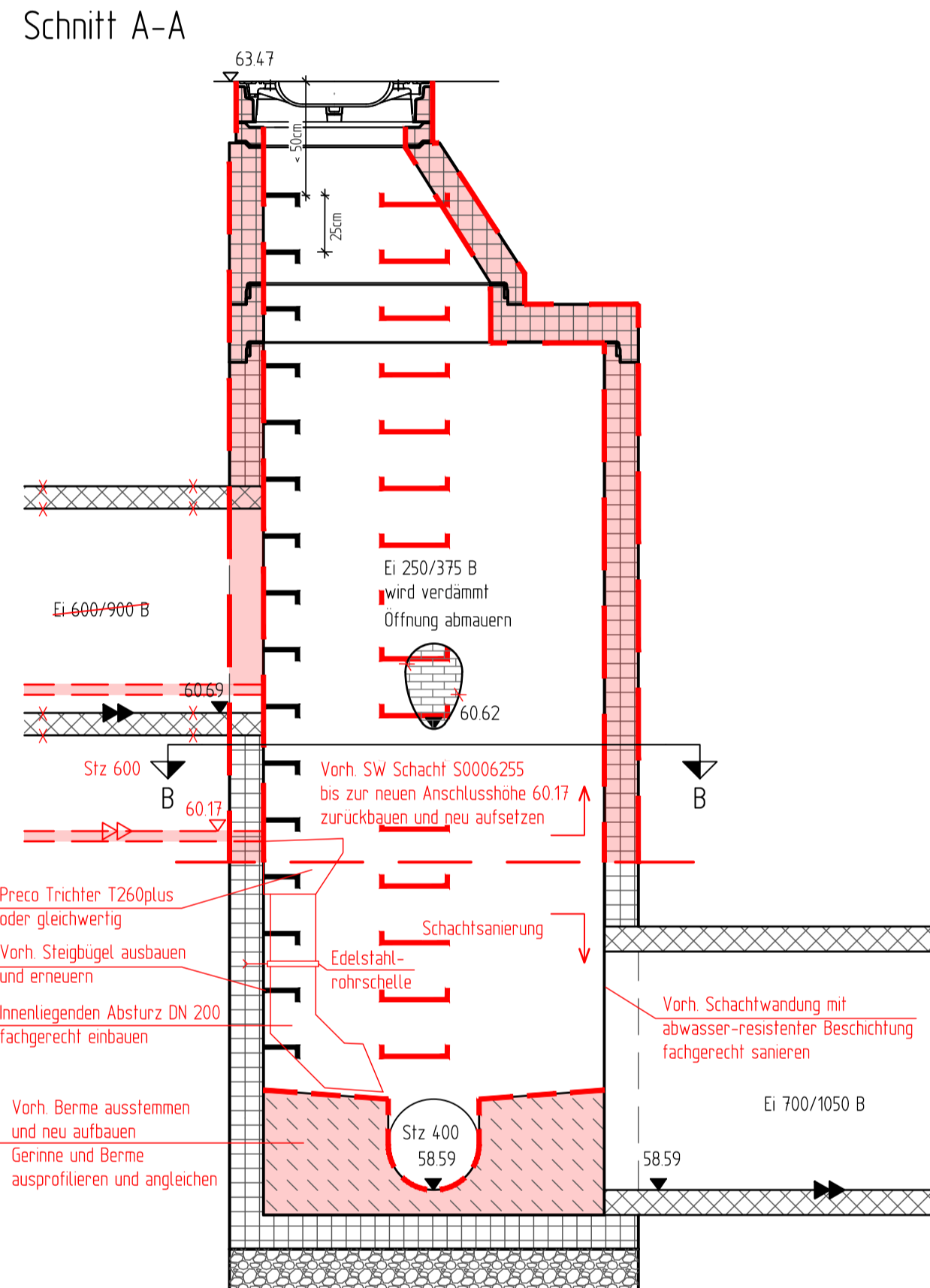
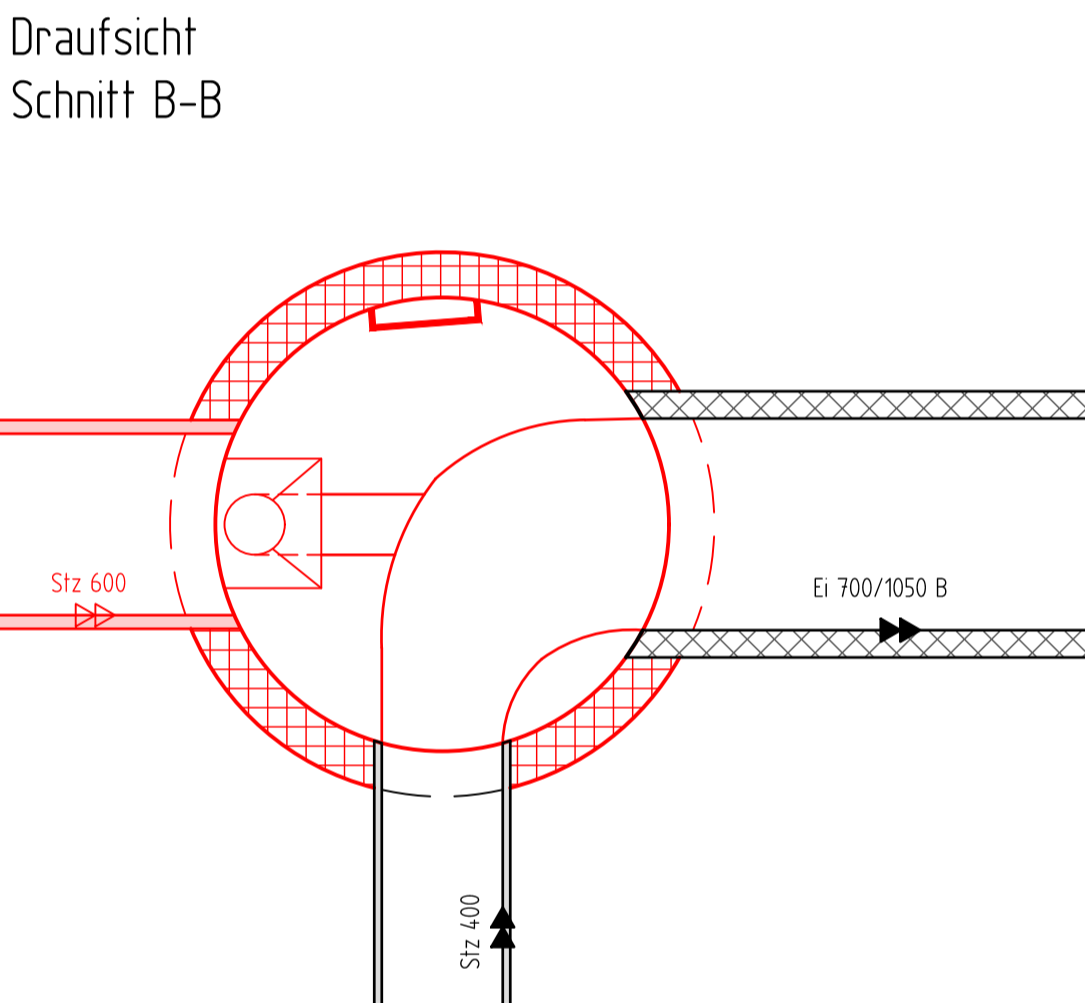


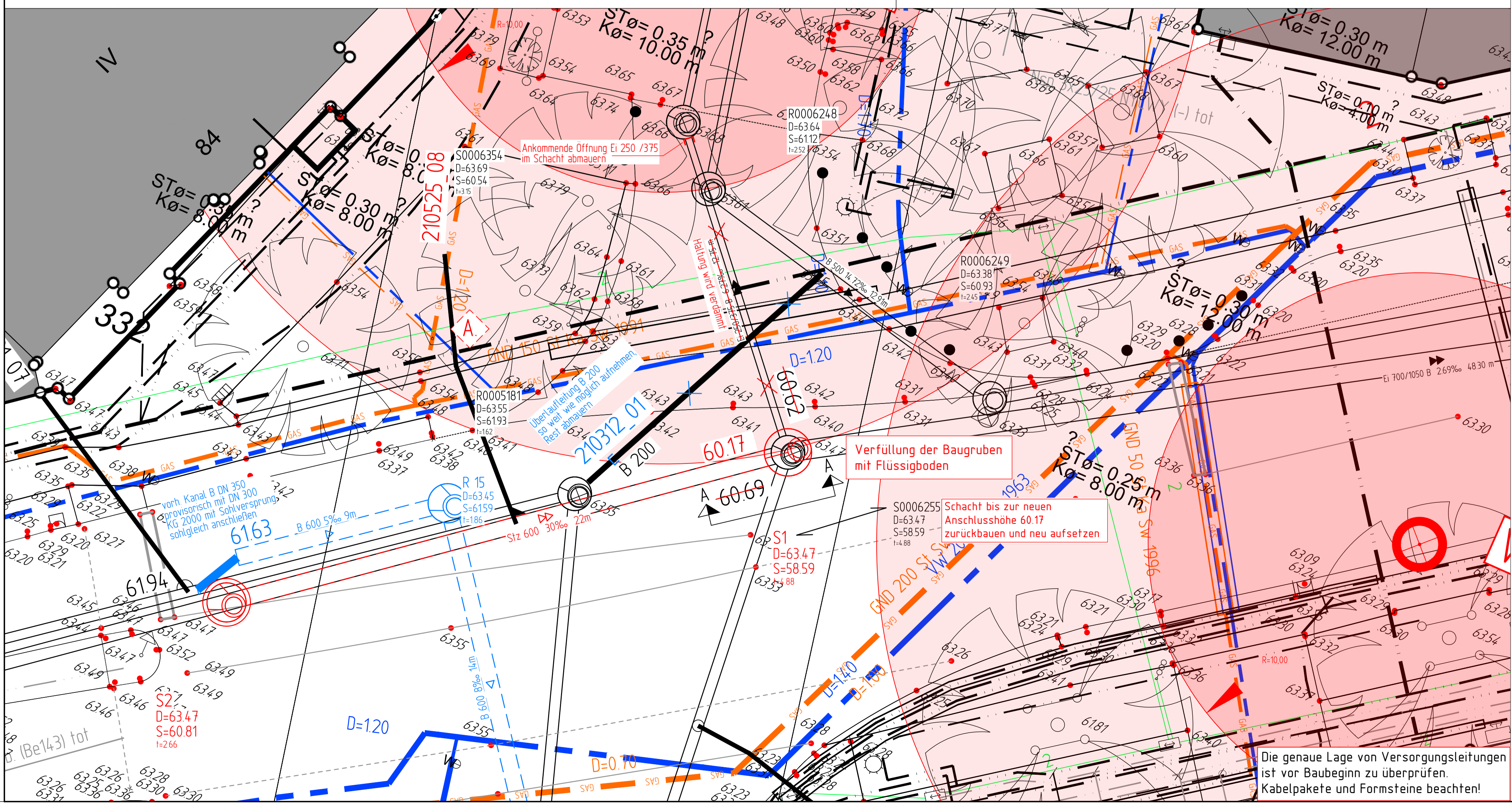
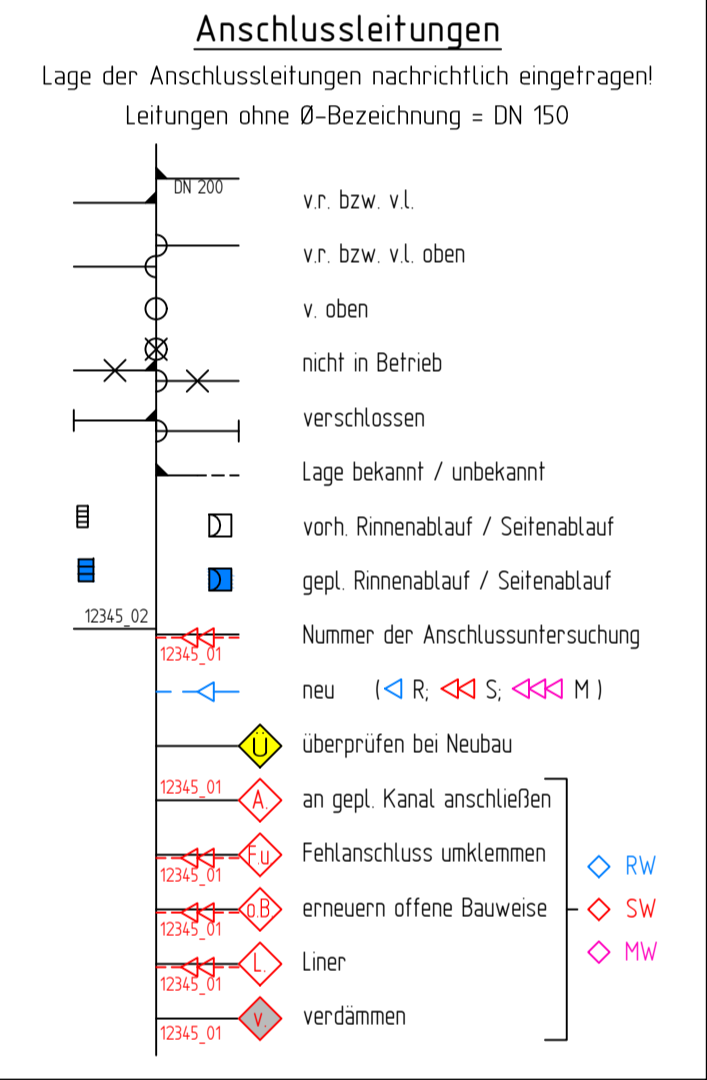
gepl. Schachtbauwerke RW	F 12 f= 186
gepl. Schachtbauwerke SW	F 12 f= 266
	F 15 f= 488



Geländehöhe		6347	6347
Gradientenhöhe			
Straßenname		Friedrich-Ebert-Straße	
RW geplant	OK Schacht - Ø, Material	DN 600 B	6347
RW geplant	Haltungssohle, Länge, Gefälle	9m	5,4%
SW geplant	OK Schacht - Ø, Material	DN 600 Stz	6347
SW geplant	Haltungssohle, Länge, Gefälle	22m	30%
RW vorhanden	OK Schacht\ Tiefe - Ø, Material, Länge, Gefälle	DN 350 B	70,69m 0,85%
RW vorhanden	Haltungssohle - Baujahr/ Zustandsklasse	1926 / ZK 4	1926
SW vorhanden	OK Schacht\ Tiefe - Ø, Material, Länge, Gefälle	Ei 600/900 B	79,70m 5,40%
SW vorhanden	Haltungssohle - Baujahr/ Zustandsklasse	Bj: 1926 / ZK 1	1926



Nächster Höhenbolzen:
 MB 4011 9 5104
 NHN + 64.294 m
 Friedrich-Ebert-Straße 165



VORABZUG

5			
4			
3			
2			
1			
Nr.	Art der Änderung	Name	Datum

Projekt Nr.: 19_049	Plan Nr.: 0000	
Blatt Nr.: 1	Str. Schlüssel: 0145 / 05610 / 00140	
Anlage Nr.:		Stadt Münster Amt für Mobilität und Tiefbau
Lageplan mit Längsschnitt 2. BA Kreuzungsbereich Friedrich-Ebert-Str		
Maßstab: Lageplan 1:100 Längen 1:25 Höhen 1:25	Kanalsanierung Dahlweg_Roddestraße_ Alfred-Krupp-Weg	
Datum: 09.2021 bearbeitet: 09.2021 gezeichnet: 09.2021 geprüft: 09.2021 genehmigt: 09.2021 Name: Kopetz Stork/SI Kopetz	Stadtteil Schützenhof Bezirk Mitte	
Die genaue Lage von Versorgungsleitungen ist vor Baubeginn zu überprüfen. Kabelpakete und Formsteine beachten!		
Amt für Mobilität und Tiefbau		