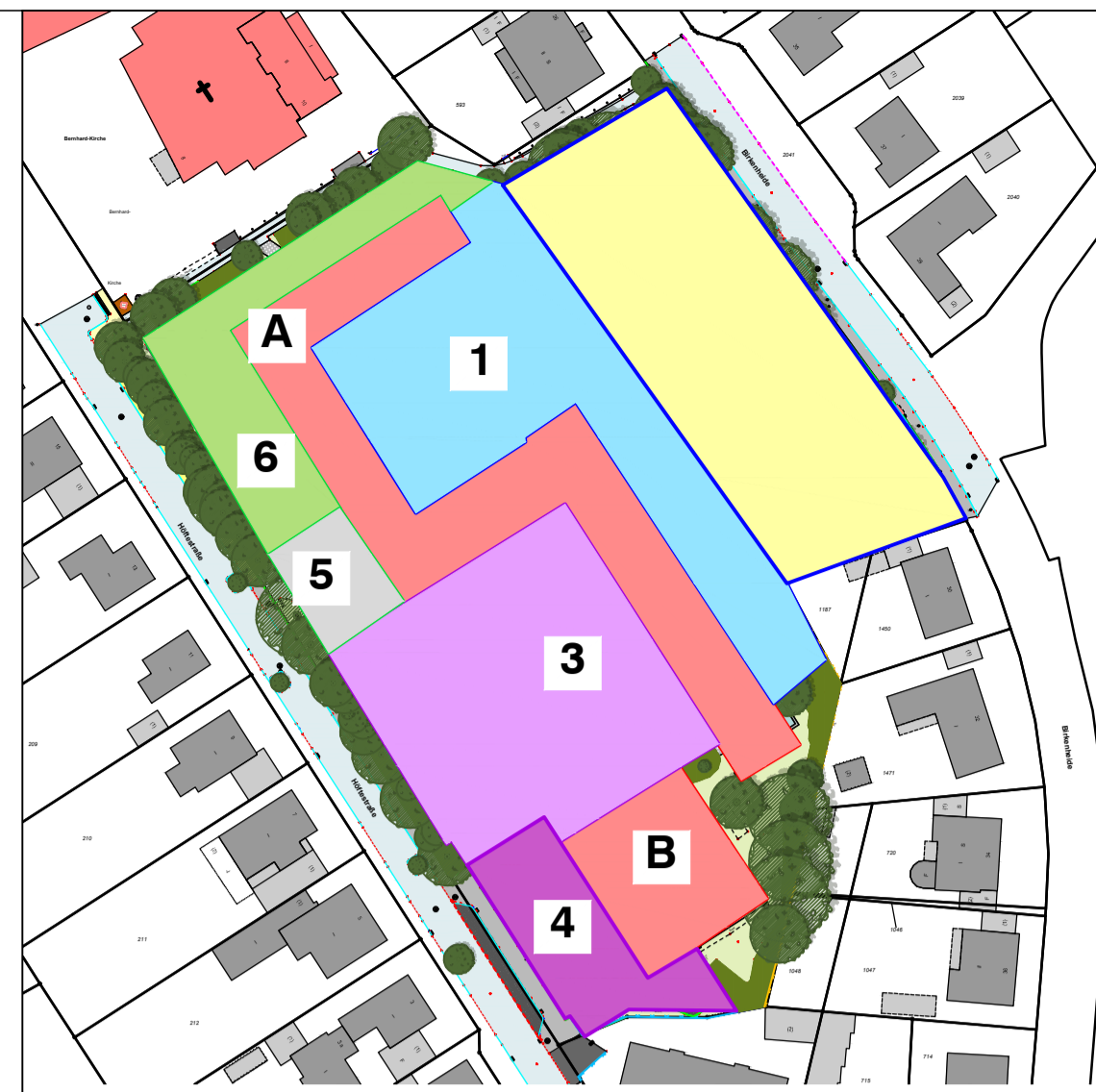


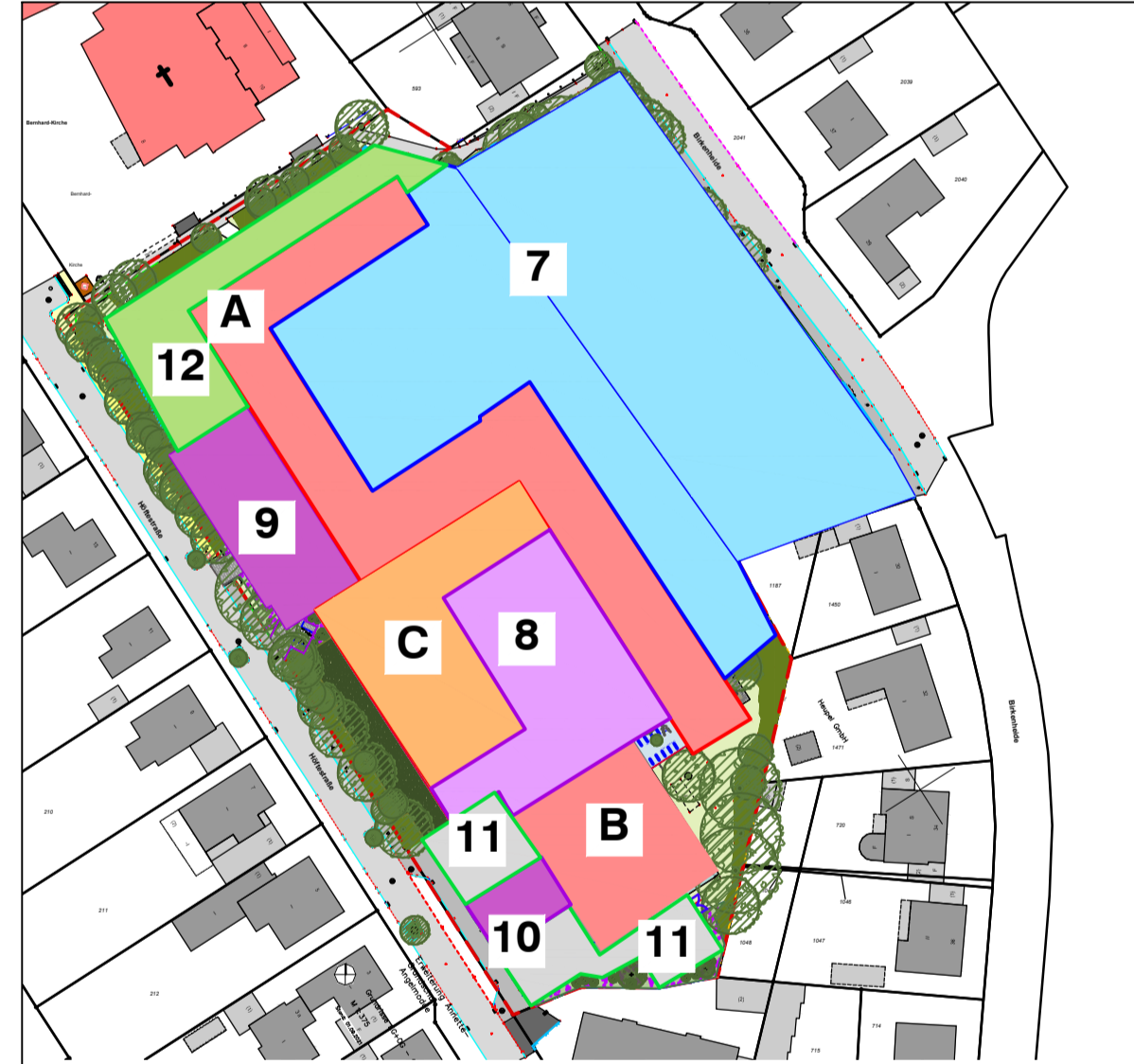
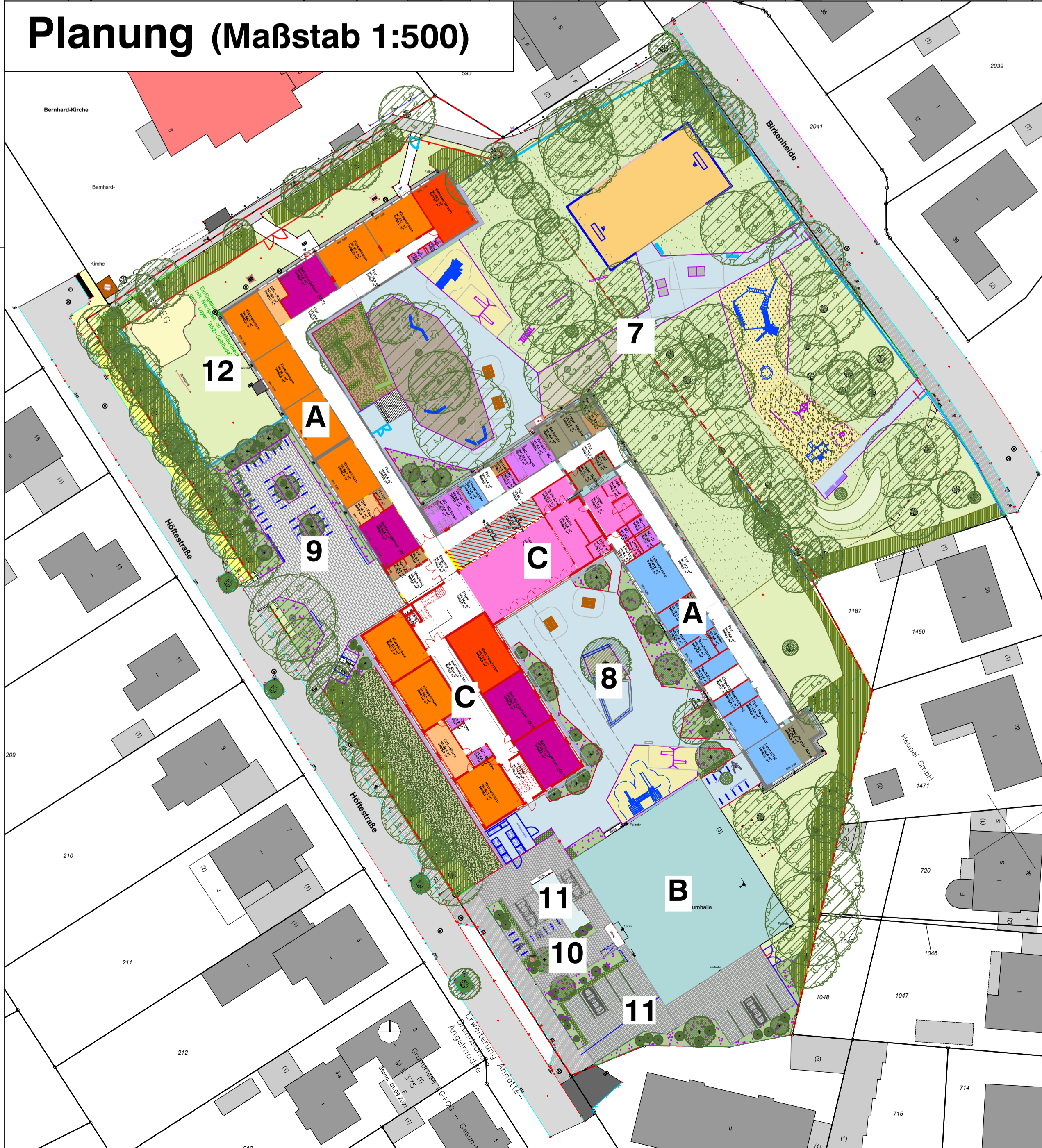
Bestand (Maßstab 1:500)



Bestand (ohne Maßstab)

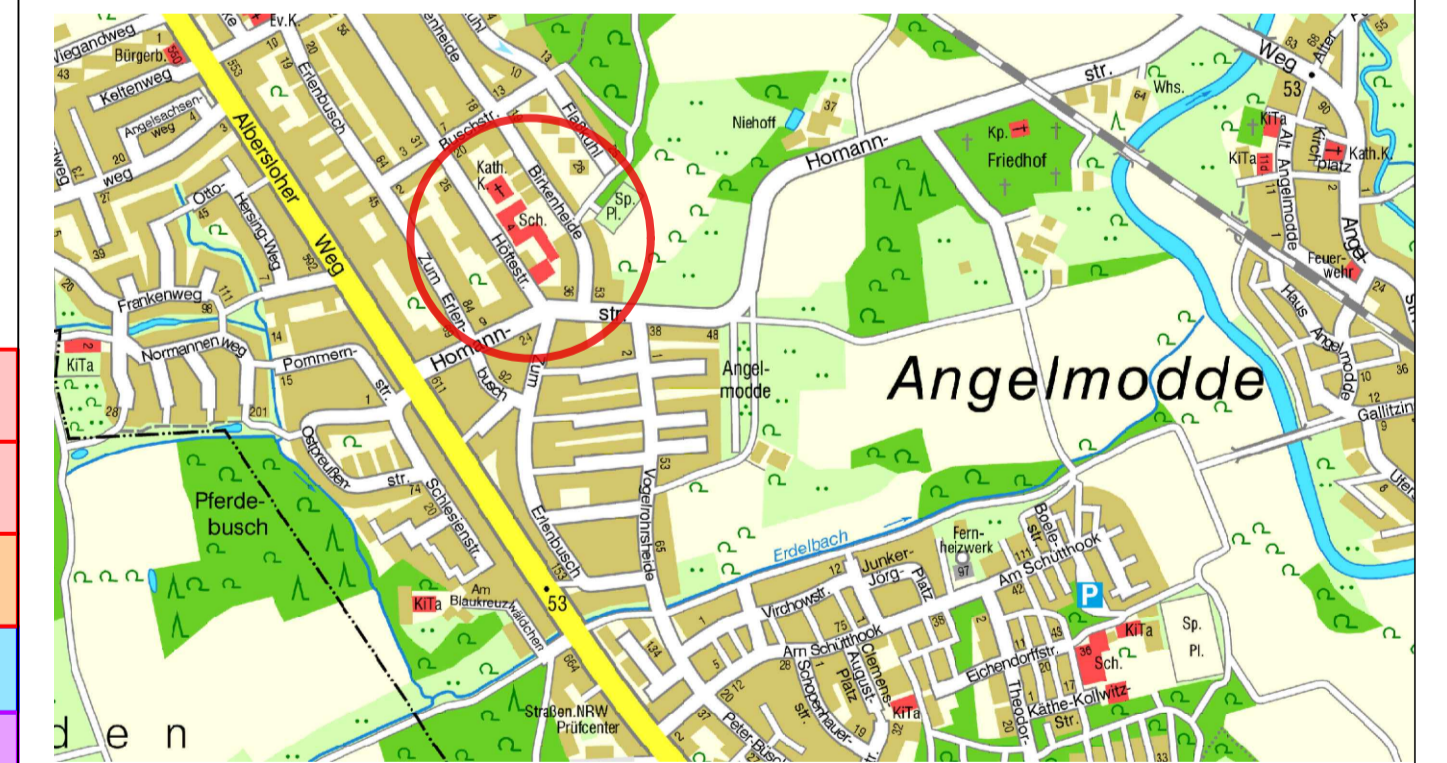
- A:** Schulgebäude Bestand
- B:** Turnhalle u. Hausmeisterwohnung
- 1:** Nördlicher Schulhof
- 2:** Spielplatz Birkenheide II
- 3-4:** Südlicher Schulhof mit Fahrradabstellanlage
- 5-6:** Pkw-Stellplätze und Außenanlagen OGS

Planung (Maßstab 1:500)




Planung (ohne Maßstab)

- A:** Schulgebäude Bestand
- B:** Turnhalle u. Hausmeisterwohnung
- C:** Neubau
- 7:** Nördlicher Schulhof zusammen mit Spielplatz
- 8:** Südlicher Schulhof
- 9:** Fahrradabstellanlage und neuer Haupteingang
- 10:** Fahrradabstellanlage Turnhalle
- 11:** Pkw-Stellplätze
- 12:** Schulgarten / OGS



Grundlage: Aufmaß durch Vermesser am 04.06.2021

Projekt-Nr.: S 68602
Plan Nr.: S 99/6 Datum: 07.12.2021

Amtsleitung:	Bearbeitet:
gez. Bruns	gez. K. Wagner
Abteilungsleitung:	Gezeichnet:
gez. Schumann	gez. K. Wagner
Fachstellenleitung:	 Maßstab: M.: 1:500
gez. J. Hoffmann	
Geändert:	Datum
Index Inhalt	Bearbeiter

STADT MÜNSTER

Amt für Grünflächen,
Umwelt und Nachhaltigkeit

**Erweiterung der
Annette-von-Droste-Hülshoff
Schule in Angelmodde
Vorentwurf**