

NN 52.00

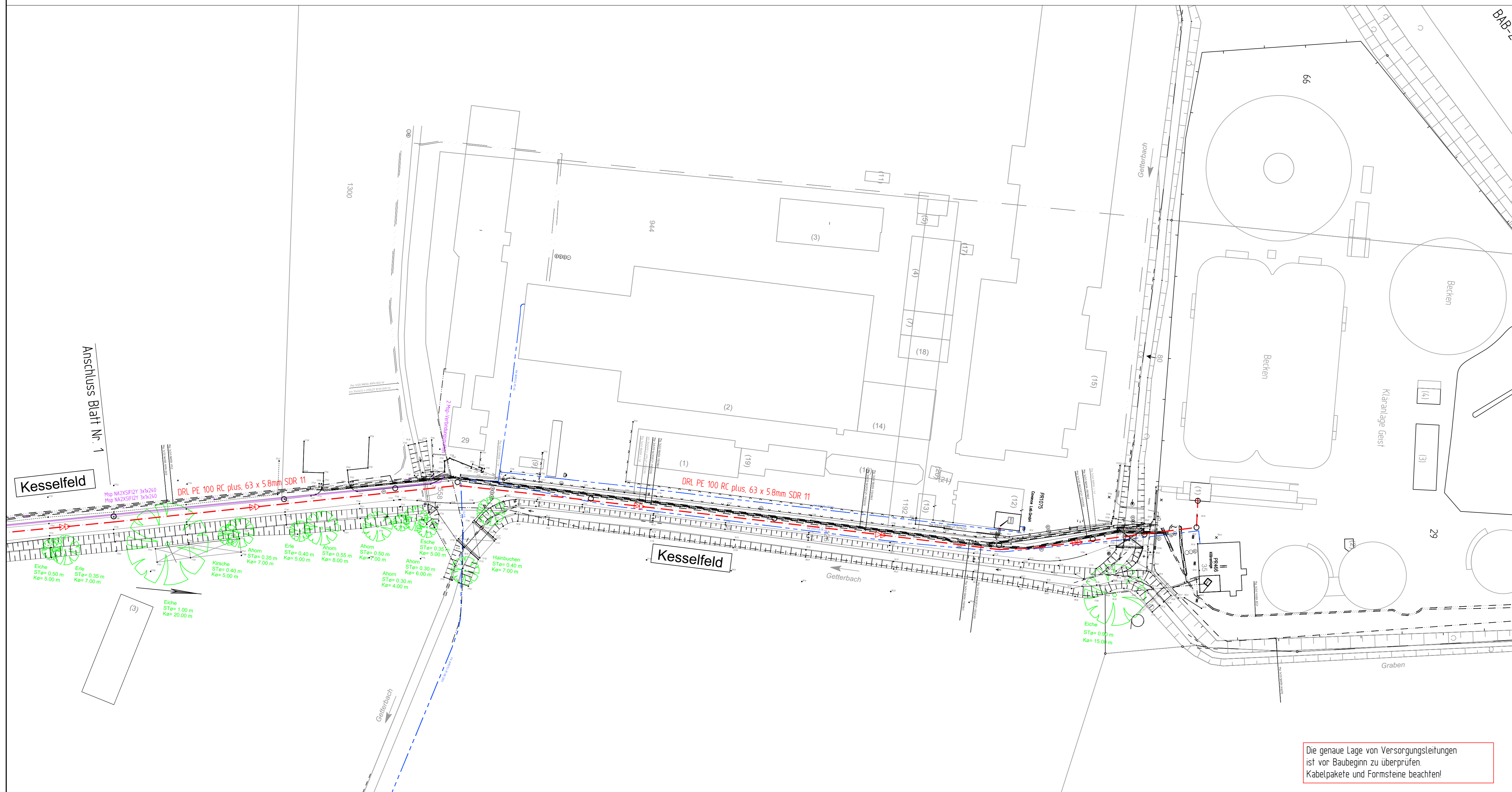
Geländehöhe	57.66	57.52	57.43	57.50	57.51	57.64	57.80	57.92	59.03	58.69	58.70											
Straßenname	Kesselfeld																					
DRL geplant	DRL PE 100 RC plus, 63 x 5.8mm SDR 11, L = 85m				DRL PE 100 RC plus, 63 x 5.8mm SDR 11, L = 182m				DRL PE 100 RC plus, 63 x 5.8mm SDR 11, L = 7m													
Gesamtlänge, Material																						
DRL geplant	56.36	70m	19‰	56.23	7m	131‰	56.31	8m	111‰	56.20	133m	2.3‰	56.50	33m	91.0‰	58.50	16m	187.5‰	56.50	56.50	7m	0‰
Haltungssohle, Länge, Gefälle																						

**Zeichenerklärung**

	PLANUNG	BESTAND
Regenwasserkanal		
Schmutzwasserkanal		
Mischwasserkanal		
Druckrohrleitung		
Kanal entfällt/ wird verdrämmt		
RWE - Kabel		
Telekomm. / Unity Media		
Stromkabel		
Lichtwellenleiter		
Gasleitung		
Wasserleitung		
Fernwärmeleitung		
Kleinräranlage		

Nächster Höhenbolzen:

MB 4011 / 674  
 NHN + 57,877 m  
 Loevelingloh, Gettenbachbrücke  
 (Kappenberger Damm)



Die genaue Lage von Versorgungsleitungen ist vor Baubeginn zu überprüfen. Kabelpakete und Formsteine beachten!

5			
4			
3			
2			
1			
Nr.	Art der Änderung	Name	Datum

Projekt Nr.: 13\_099  
 Plan Nr.: K 130  
 Blatt Nr.: 2  
 Str. Schlüssel: 03765  
 Anlage Nr.:



Lageplan mit Längsschnitt

	Maßstab	Lageplan 1: 500	
	Längen	1: 500 Höhen 1: 50	
bearbeitet	01.2020	Saatrowe	
gezeichnet	01.2020	Stork / Scheloch	
geprüft	12.2021	Saatrowe	

Kanalneubau  
**Kesselfeld**  
 Anschluss Splittersiedlung  
 Stadtteil Amelsbüren  
 Bezirk Hiltrup

genehmigt  
 Münster, den 07.12.2021  
*Saatrowe*  
 i. A.  
 Amt für Mobilität und Tiefbau