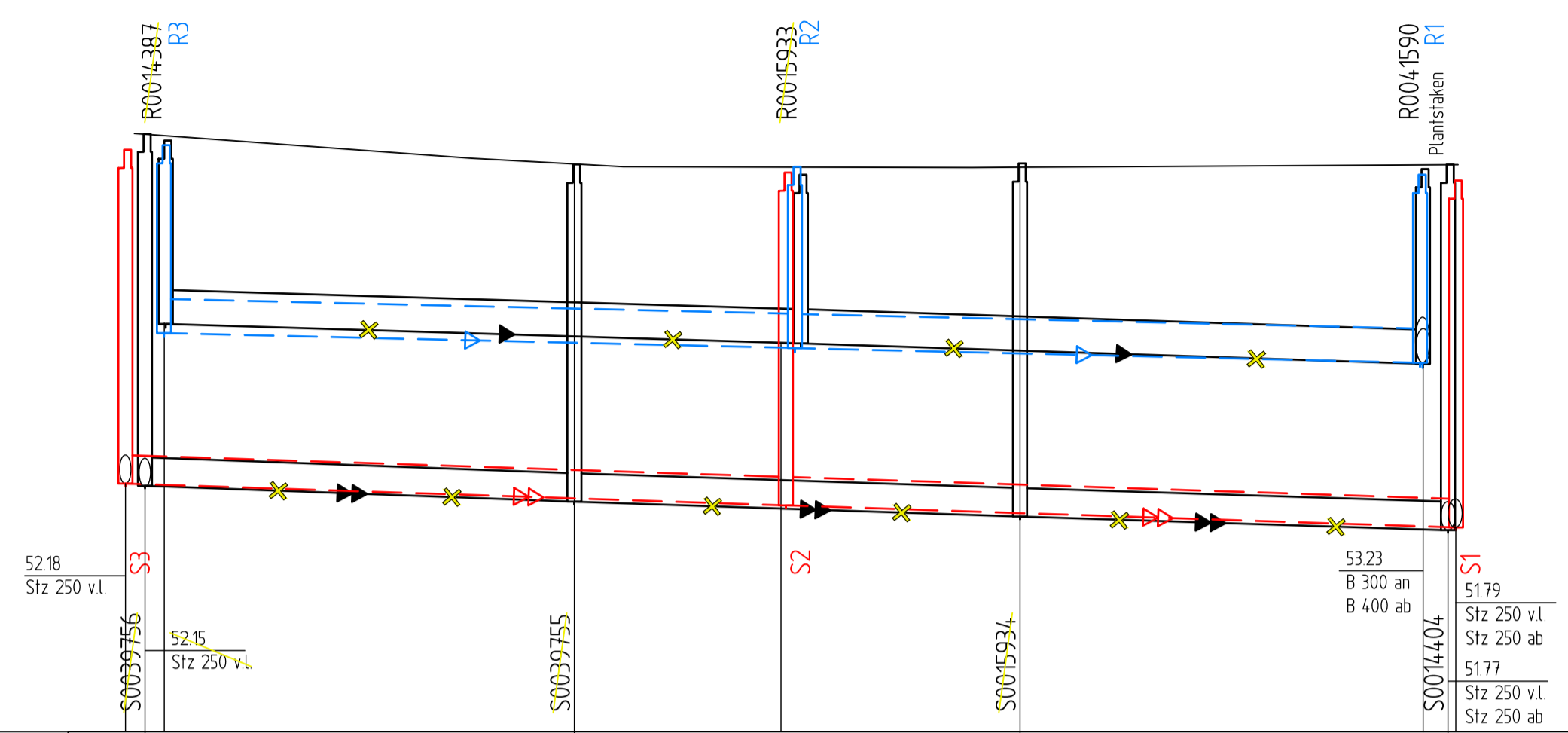


gepl. Schachtbauwerke RW	F 10 I= 165	F 10 I= 159	F 10 I= 165
gepl. Schachtbauwerke SW	F 10 I= 293	F 10 I= 292	F 10 I= 305



Geländehöhe	55,26	54,96	54,97	66,75
Gradientenhöhe				
Straßenname	Hanseller Straße			
RW geplant OK Schacht - Ø, Material	DN 300 B	DN 300 B	DN 300 B	DN 300 B
RW geplant Haltungssohle, Länge, Gefälle	56m 2,35‰	55m 2,35‰	4m 2,35‰	
SW geplant OK Schacht - Ø, Material	DN 250 Stz	DN 250 Stz	DN 250 Stz	DN 250 Stz
SW geplant Haltungssohle, Länge, Gefälle	59m 3,30‰	59m 3,30‰	59m 3,30‰	
RW vorhanden OK Schacht \ Tiefe - Ø, Material, Länge, Gefälle	DN 300 B 55,79m 3,05‰	DN 300 B 54,62m 3,30‰	DN 300 B 54,62m 3,30‰	DN 300 B 54,62m 3,30‰
RW vorhanden Haltungssohle - Baujahr/ Zustandsklasse	Bj. 1980 / ZK 1	Bj. 1980 / ZK 3	Bj. 1980 / ZK 3	Bj. 1980 / ZK 3
SW vorhanden OK Schacht \ Tiefe - Ø, Material, Länge, Gefälle	DN 250 Stz 37,71m 3,71‰	DN 250 Stz 39,14m 3,32‰	DN 250 Stz 37,59m 3,19‰	DN 250 Stz 37,59m 3,19‰
SW vorhanden Haltungssohle - Baujahr/ Zustandsklasse	Bj. 1980 / ZK 3	Bj. 1980 / ZK 0	Bj. 1980 / ZK 0	Bj. 1980 / ZK 0

Zeichenerklärung

	PLANUNG	BESTAND
Regenwasserkanal		
Schmutzwasserkanal		
Mischwasserkanal		
Druckrohrleitung		
Kanal entfällt/ wird verdammt		
RW - Leitungen		
Telekommunikationsleitungen		
Stromleitungen		
Lichtwellenleiter		
Gasleitung		
Wasserleitung		
Fernwärmeleitung		

Anschlussleitungen

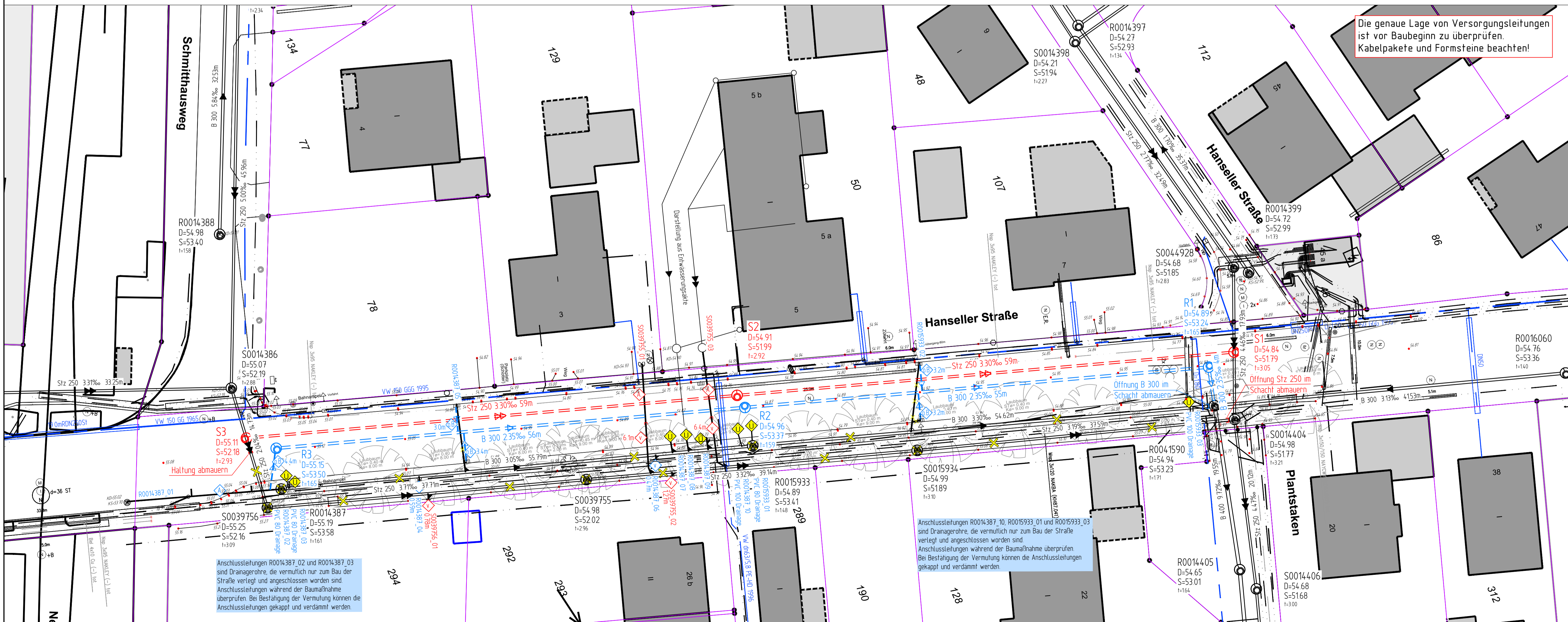
Lage der Anschlussleitungen nachrichtlich eingetragen
Leitungen ohne Ø-Bezeichnung = DN 150

	v.r. bzw. v.l.		RW
	v.r. bzw. v.l. oben		SW
	v. oben		MW
	nicht in Betrieb		
	verschlossen		
	Lage bekannt / unbekannt		
	vorh. Rinneablauf / Seitenablauf		
	gepl. Rinneablauf / Seitenablauf		
	Nummer der Anschlussuntersuchung		
	neu (◀ R, ▶ S, ◀▶ M)		
	überprüfen bei Neubau		
	an gepl. Kanal anschließen		
	Fehlanschluss unklemmen		
	erneuern offene Bauweise		
	Liner		
	verdammen		

Nächster Höhenbolzen:

MB 3911 9 00188
NHN + 55,207 m
Hanseller Str. 50
(Hof Weitkamp)

MB 3911 9 00203
NHN + 55,689 m
Hägerstraße 270



Die genaue Lage von Versorgungsleitungen ist vor Baubeginn zu überprüfen.
Kabelpakete und Formsteine beachten!

VORABZUG

Nr.	Art der Änderung	Name	Datum
5			
4			
3			
2			
1			

Projekt Nr.: 21_041
Plan Nr.: H_173
Blatt Nr.: 1
Str. Schlüssel: 02737
Anlage Nr.:



Lageplan mit Längsschnitt

Maßstab: Lageplan 1:250 Längen 1:500 Höhen 1:50	Datum: Name: Richter: Stark:
bearbeitet: gezeichnet: geprüft: genehmigt:	Münster, den: 2022

Kanalsanierung
Hanseller Straße
DB bis Plantstaken
Stadtteil Nierberge
Bezirk West
Prof. 02.02.2022