

# Bilderdokumentation Bestandsaufnahme

Objekt:	<b>Stadt Münster</b> Maßnahmenprogramm Sanierung von Brunnenanlagen / architektonische Wasserspiele Wassertechnische Anlage: <b>Lamberti-Brunnen</b>
Datum Bestandsaufnahme:	16.08.2021 / 17.08.2021 / 18.08.2021
AG / Bauherr / Betreiber:	<b>Stadt Münster</b> <i>Amt für Grünflächen, Umwelt und Nachhaltigkeit</i> <i>Gebäude 14</i> Albersloher Weg 450 48167 Münster  <i>Frau Workert</i> Tel.: 0049 251 492-6866 workert@stadt-muenster.de www.stadt-muenster.de/umwelt
Planer:	<b>IBJO Ingenieurbüro Oehlschläger</b> <i>Jeannine Oehlschläger</i> <i>Diplom Bauingenieurin</i> Am Campus 25 18182 Bentwisch Tel : 0049 172 3824884 www.ib-jo.de ibjo@live.de

## Inhaltsverzeichnis Bilderdokumentation Bestandsaufnahme

Inhaltsverzeichnis Bilderdokumentation Bestandsaufnahme .....	1
1. Bereich Brunnenanlage .....	2
2. Bereich Unterflurbauwerk mit Installationsschacht, Pumpenschacht und Einlaufschacht .....	8
2.1 Unterflurbauwerk – Bereich Installationsschacht.....	8
2.2 Unterflurbauwerk – Bereich Pumpenschacht und Einlaufbaubereich Reservoir .....	11
3. Bereich Schalt- und Steueranlage .....	12
4. Abbildungsverzeichnis.....	14
5. Verfasser/Autor.....	15

## I. Bereich Brunnenanlage

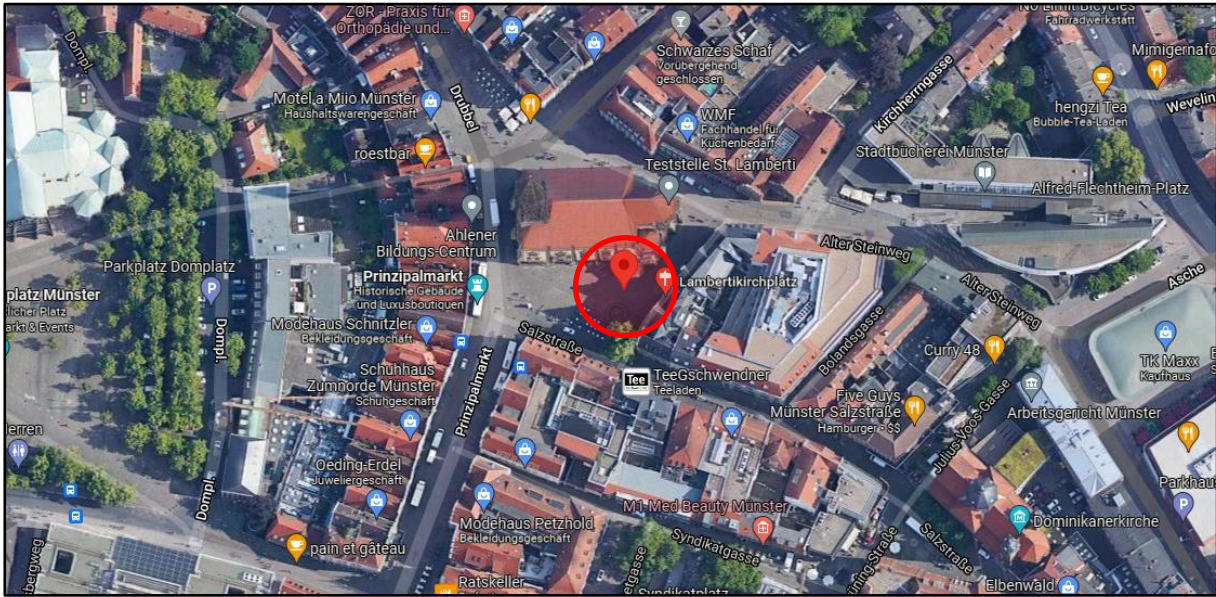


Abb. 1 Brunnenanlage in der Lage [Koordinaten](#) 51°57'45.7"N 7°37'44.5"E



Abb. 2 Lambertibrunnen (Lambertusbrunnen Baujahr 1956)

## BEREICH BRUNNENANLAGE



Abb. 3 Lambertibrunnen aus Naturstein mit zwei Brunnenschalen ( *Quelle* : [https://commons.wikimedia.org/wiki/File:Muenster\\_Lambertibrunnen\\_7208.jpg](https://commons.wikimedia.org/wiki/File:Muenster_Lambertibrunnen_7208.jpg))



Abb. 4 Historisches Wasserbild Lambertibrunnen ( *Quelle* : <https://www.sto-ms.de/bildgeschichte/>)

BEREICH BRUNNENANLAGE



Abb. 5 Lambertibrunnen aus Naturstein mit zwei Brunnenschalen



Abb. 6 + 7 + 8 6 Stück Ausläufe obere Brunnenschale | 6 Stück Ausläufe Skulptur

BEREICH BRUNNENANLAGE



Abb. 9 + 10 + 11 Ablauf obere Brunnenschale | Auslauf Skulptur | Auslauf obere Brunnenschale



Abb. 12 + 13 Auslauf Skulptur | obere Brunnenschale



Abb. 14 + 15 obere Brunnenschale mit Ablauf | Auslauf (früher Quellsprudler) unteres Brunnenbecken

BEREICH BRUNNENANLAGE



Abb. 16 + 17 Auslauf (früher Quellsprudler) unteres Brunnenbecken\_gesamt 6 Stück | Ablauf obere Brunnenschale



Abb. 18 + 19 + 20 6 Stück Auslauf (früher Quellsprudler) unteres Brunnenbecken | 2 Stück Ablaufroste- Ablaufleitung unteres Brunnenbecken- verstopfter Ablauf



Abb. 21 + 22 Ablaufleitung der oberen brunnenschale in das untere Becken | Beckenrand unteres Brunnenbecken

## BEREICH BRUNNENANLAGE



Abb. 23 +24 Oberflächen Brunnenbecken unten | umlaufende Rücklaufrinne als Pflasterinne mit Kleinpflaster und Rücklaufschächte mit Straßenabläufen



Abb. 25, 26, 27, 28 umlaufende Rücklaufrinne als Pflasterinne mit Kleinpflaster und Rücklaufschächte mit Straßenabläufen



Abb. 29 +30 Gesamt 6 Stück Rücklaufschächte

## BEREICH UNTERFLURBAUWERK MIT INSTALLATIONSSCHACHT, PUMPENSCHACHT UND EINLAUFSCHACHT

## 2. Bereich Unterflurbauwerk mit Installationsschacht, Pumpenschacht und Einlaufschacht

### 2.1 Unterflurbauwerk – Bereich Installationsschacht



Abb. 31 | 1 Stück Unterflurbauwerk (li 2,0 x 2,20 x 1,75m) mit 3 Kammern | 1 Kammer Installationsschacht mit geschlossener Wand zum Pumpenschacht mit Trinkwasserinstallation und Durchführung der Druckrohrleitung | 1 Pumpenschacht als Einlaufbauwerk mit Tauchwand aus Stahl und Aufstellung der Unterwasserumwälzpumpe, Frischwassernachspeisung, Überlaufarmatur und Ablaufstopfen – Anschluss an den Kanal DN150



Abb. 32 | 1 Stück Unterflurbauwerk (li 2,0 x 2,20 x 1,75m) mit 3 Kammern



BEREICH UNTERFLURBAUWERK MIT INSTALLATIONSSCHACHT, PUMPENSCHACHT UND EINLAUFSCHACHT

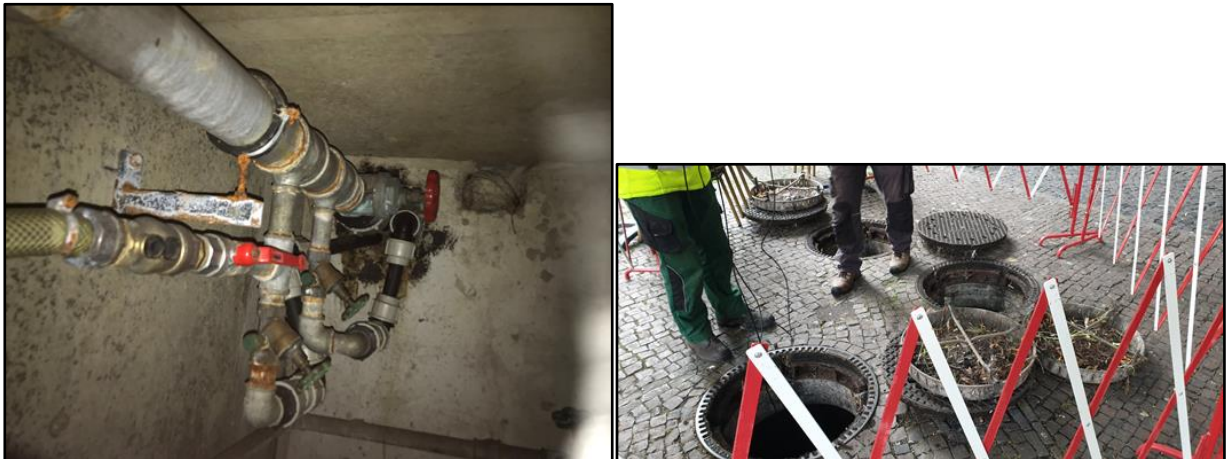


Abb. 34 + 35 Druckrohrleitung zum Brunnen | Installationsschacht



Abb. 36 + 37 Einstieg Installationsschacht mit Hebeanlage | Trinkwasserinstallation



Abb. 38 + 39 Hebeanlage mit Abwasserdruckrohrleitung | Trinkwasserinstallation Wasserzähler

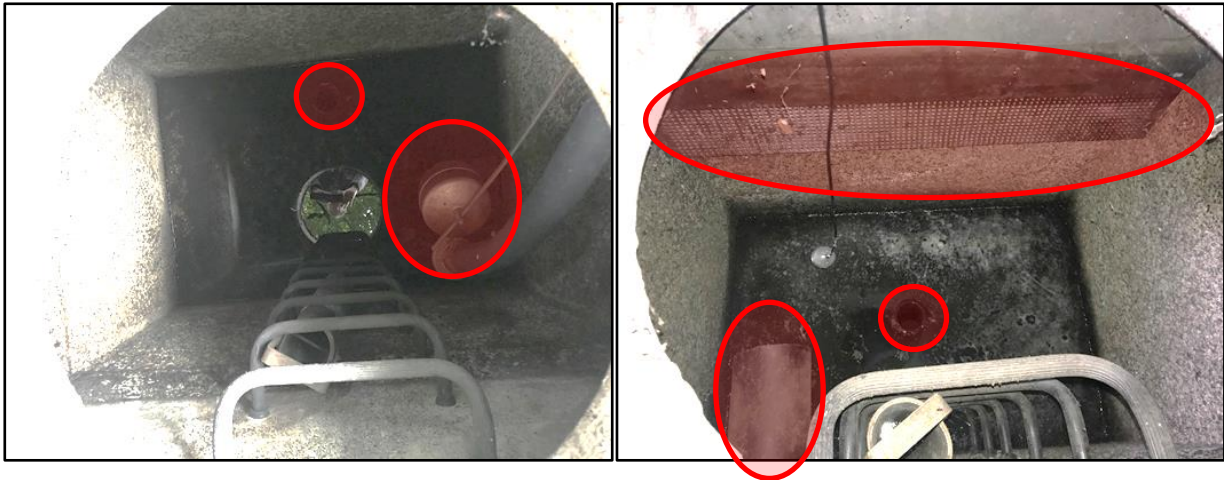
**BEREICH UNTERFLURBAUWERK MIT INSTALLATIONSSCHACHT, PUMPENSCHACHT UND EINLAUFSCHACHT**
**2.2 Unterflurbauwerk – Bereich Pumpenschacht und Einlaufbaubereich Reservoir**


Abb. 40 +41 Pumpenschacht Bereich Umwälzpumpe mit Druckrohrleitungsanschluss und Schwimmer für die Frischwassernachspeisung und Ablauföffnung für die Überlaufarmatur und Ablaufstopfen mit Anschluss an den Kanal DN150| Einlaufkammer Rücklaufwasser mit Tauchwand Rücklaufleitung vom Brunnen, Ablauföffnung für die Überlaufarmatur und Ablaufstopfen mit Anschluss an den Kanal DN150



Abb. 42 + 43 +44 Umwälzpumpe eingelagert im Betriebshof\_ Flygt 2620.172-1960004 (2,2kW ; 4,5 A)

### 3. Bereich Schalt- und Steueranlage



Abb. 45+ 46 Schalt- und Steueranlage im PVC Freiluftschrank im Gebäude



Abb. 47 +48 +49+ 50 Hausanschluss und Zählereinrichtung | Schalt- und Steueranlage



Abb. 51 +52 Schalt- und Steueranlage

BEREICH SCHALT- UND STEUERANLAGE



Abb. 53+ 54 Neuer digitaler Zähler | ABB 4-poliger Installationsschutz und ABL Motorschutzschalter

## 4. Abbildungsverzeichnis

Abb. 1 Brunnenanlage in der Lage Koordinaten 51°57'45.7"N 7°37'44.5"E .....	2
Abb. 2 Lambertibrunnen (Lambertusbrunnen Baujahr 1956).....	2
Abb. 3 Lambertibrunnen aus Naturstein mit zwei Brunnenschalen ( <i>Quelle</i> : <a href="https://commons.wikimedia.org/wiki/File:Muenster_Lambertibrunnen_7208.jpg">https://commons.wikimedia.org/wiki/File:Muenster_Lambertibrunnen_7208.jpg</a> ) .....	3
Abb. 4 Historisches Wasserbild Lambertibrunnen ( <i>Quelle</i> : <a href="https://www.sto-ms.de/bildgeschichte/">https://www.sto-ms.de/bildgeschichte/</a> ).....	3
Abb. 5 Lambertibrunnen aus naturstein mit zwei Brunnenschalen.....	4
Abb. 6 + 7 +8 6 Stück Ausläufe obere Brunnenschale (früher Fische)   6 Stück Ausläufe Skulptur .....	4
Abb. 9 + 10 + 11 Ablauf obere Brunnenschale   Auslauf Skulptur   Auslauf obere Brunnenschale .....	5
Abb. 12 + 13 Auslauf Skulptur   obere Brunnenschale.....	5
Abb. 14 + 15 obere Brunnenschale mit Ablauf   Auslauf (früher Quellsprudler) unteres Brunnenbecken .....	5
Abb. 16 + 17 Auslauf (früher Quellsprudler) unteres Brunnenbecken_gesamt 6 Stück   Ablauf obere Brunnenschale ....	6
Abb. 18 + 19 +20 6 Stück Auslauf (früher Quellsprudler) unteres Brunnenbecken   2 Stück Ablaufroste- Ablaufleitung unteres Brunnenbecken- verstopfter Ablauf.....	6
Abb. 21 +22 Ablaufleitung der oberen brunnenschale in das untere Becken   Beckenrand unteres Brunnenbecken .....	6
Abb. 23 +24 Oberflächen Brunnenbecken unten   umlaufende Rücklaufrinne als Pflasterinne mit Kleinpflaster und Rücklaufschächte mit Straßenabläufen .....	7
Abb. 25, 26, 27, 28 umlaufende Rücklaufrinne als Pflasterinne mit Kleinpflaster und Rücklaufschächte mit Straßenabläufen.....	7
Abb. 29 +30 Gesamt 6 Stück Rücklaufschächte .....	7
Abb. 31 I Stück Unterflurbauwerk (li 2,0 x 2,20 x 1,75m) mit 3 Kammern   I Kammer Installationsschacht mit geschlossener Wand zum Pumpenschacht mit Trinkwasserinstallation und Durchführung der Druckrohrleitung   I Pumpenschacht als Einlaufbauwerk mit Tauchwand aus Stahl und Aufstellung der Unterwasserumwälzpumpe, Frischwassernachspeisung, Überlaufarmatur und Ablaufstopfen – Anschluss an den Kanal DN150 .....	8
Abb. 32 I Stück Unterflurbauwerk (li 2,0 x 2,20 x 1,75m) mit 3 Kammern .....	8
Abb. 33 Zeichnung Unterflurbauwerk 1989 .....	9
Abb. 34 +35 Druckrohrleitung zum Brunnen   Installationsschacht.....	10
Abb. 36 +37 Einstieg Installationsschacht mit Hebeanlage   Trinkwasserinstallation .....	10
Abb. 38 + 39 Hebeanlage mit Abwasserdruckrohrleitung   Trinkwasserinstallation Wasserzähler .....	10
Abb. 40 +41 Pumpenschacht Bereich Umwälzpumpe mit Druckrohrleitungsanschluss und Schwimmer für die Frischwassernachspeisung und Ablauföffnung für die Überlaufarmatur und Ablaufstopfen mit Anschluss an den Kanal DN150  Einlaufkammer Rücklaufwasser mit Tauchwand Rücklaufleitung vom Brunnen, Ablauföffnung für die Überlaufarmatur und Ablaufstopfen mit Anschluss an den Kanal DN150 .....	11
Abb. 42 + 43 +44 Umwälzpumpe eingelagert im Betriebshof_ Flygt 2620.172-1960004 (2,2kW ; 4,5 A) .....	11
Abb. 45+ 46 Schalt- und Steueranlage im PVC Freiluftschrank im Gebäude.....	12
Abb. 47 +48 +49+ 50 Hausanschluss und Zählereinrichtung   Schalt- und Steueranlage.....	12
Abb. 51 +52 Schalt- und Steueranlage .....	12
Abb. 53+ 54 Neuer digitaler Zähler   ABB 4-poliger Installationsschutz und ABL Motorschutzschalter .....	13

VERFASSER/AUTOR

## 5. Verfasser/Autor

**Autor:** **IBJO- Ingenieurbüro Oehlschläger**  
*Dipl. Bauingenieurin*  
Am Campus 25 | 18182 Bentwisch  
Mobil 0049 172 3824884  
ibjo@live.de | www.ib-jo.de

**Aktualisierung:**

Bentwisch, Montag, 7. Februar 2022

Revision:

