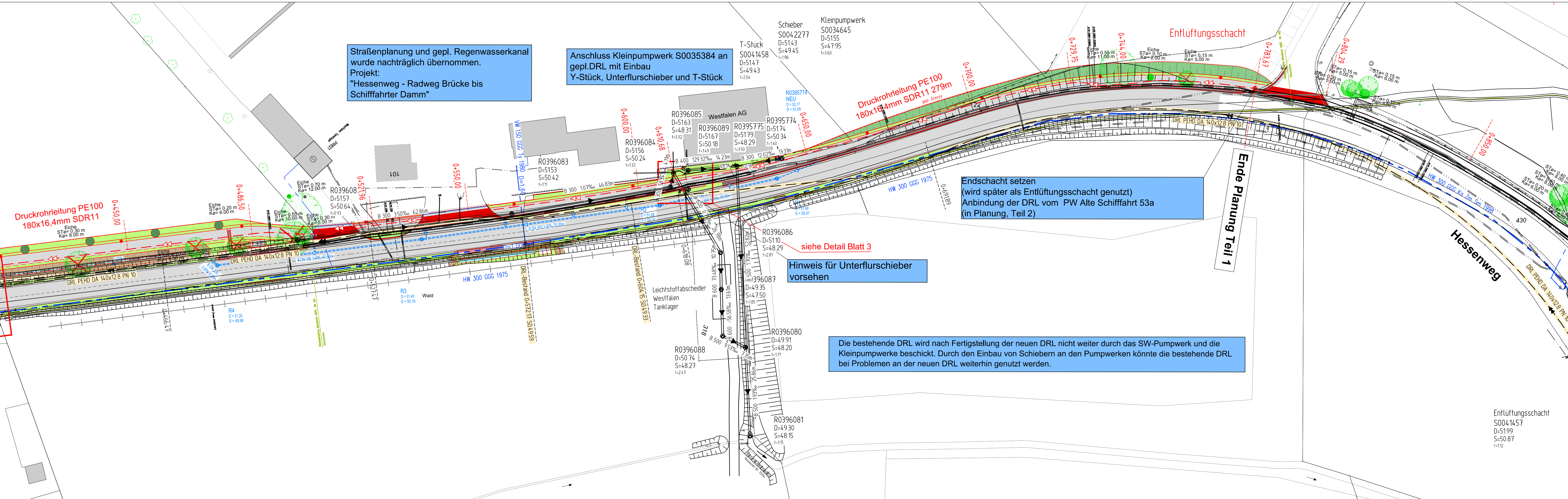
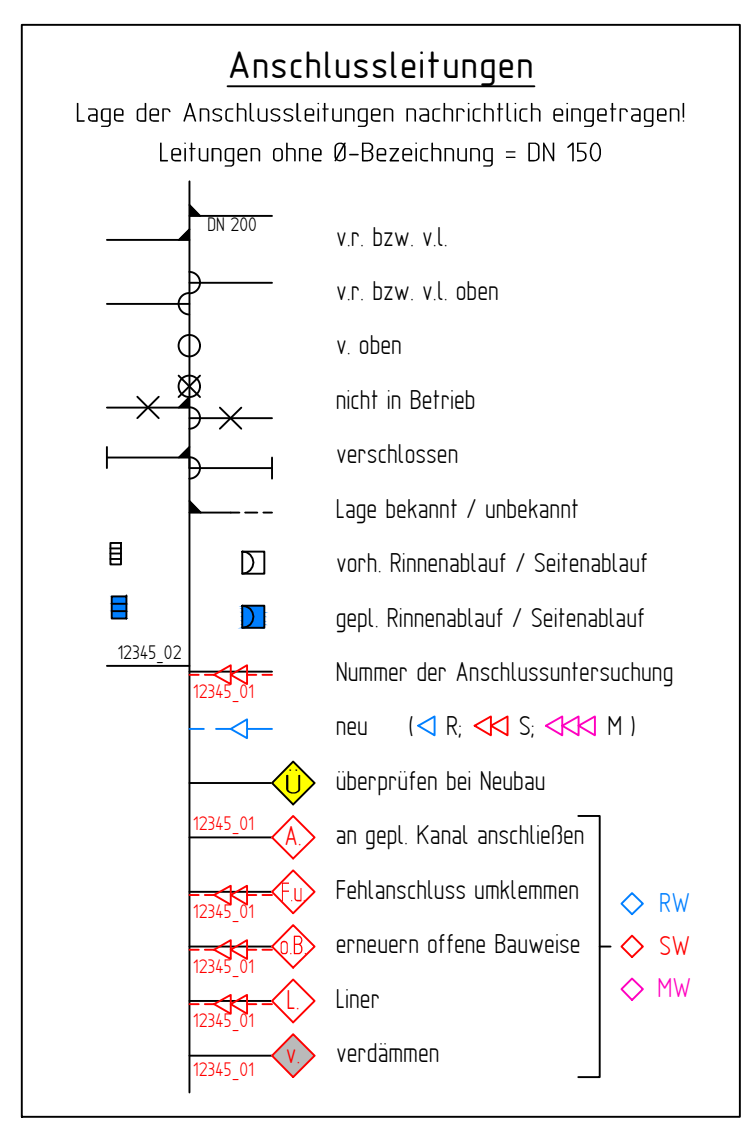
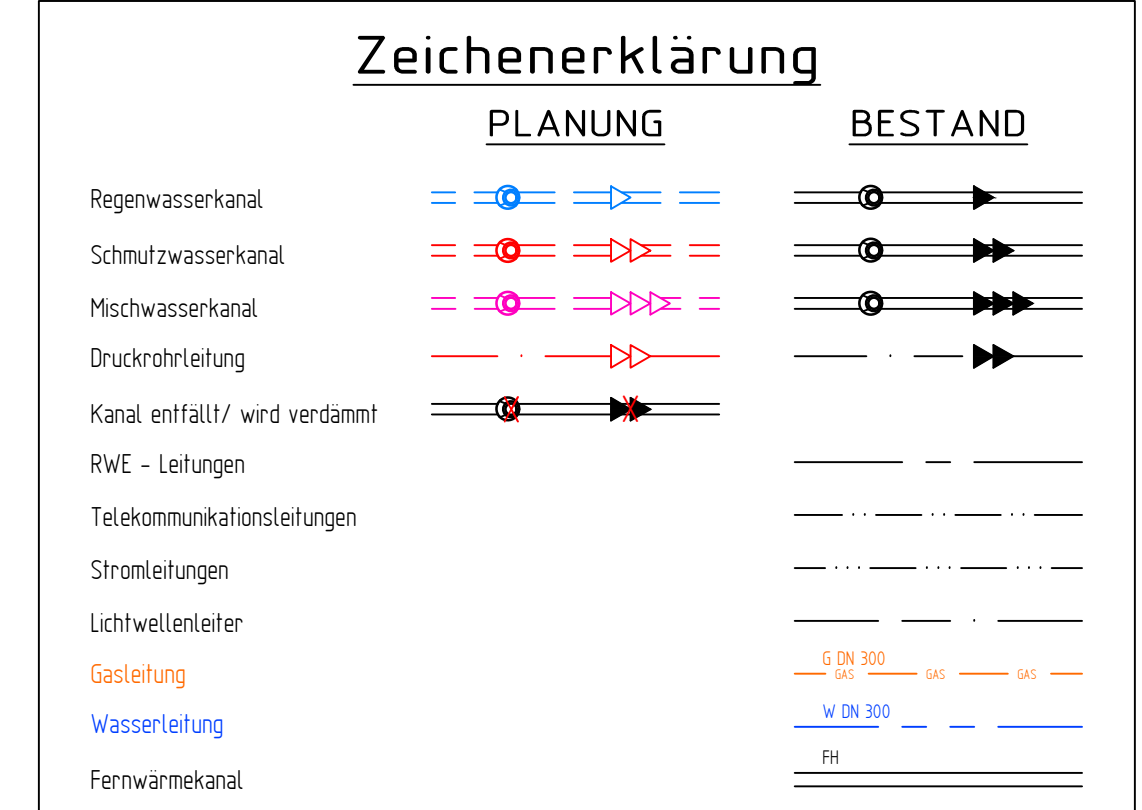


Geländehöhe vorh. Straßenmitte		52,8	53,5	53,9	54,3	54,7	55,1	55,5	55,9	56,3	56,7	57,1	57,5	57,9	58,3	58,7	59,1	59,5
Straßenname		Hessenweg																
Stationierung DRL-SW geplant		0+430,00	0+486,50	0+521,96	0+550,00	0+600,00	0+610,68	0+650,00	0+700,00	0+729,75	0+744,00	0+783,67	0+804,29	0+850,00				
DRL-SW geplant Ø, Material, Länge		Druckrohrleitung PE100 180x16,4mm SDR11 205,80 m																
DRL-SW geplant Geländehöhe - Tiefe		49,36 / 49,32	49,36 / 49,32	49,36 / 49,32	49,36 / 49,32	49,36 / 49,32	49,36 / 49,32	49,36 / 49,32	49,36 / 49,32	49,36 / 49,32	49,36 / 49,32	49,36 / 49,32	49,36 / 49,32	49,36 / 49,32	49,36 / 49,32	49,36 / 49,32	49,36 / 49,32	49,36 / 49,32
DRL-SW geplant Sohle		49,36	49,32	49,32	49,32	49,32	49,32	49,32	49,32	49,32	49,32	49,32	49,32	49,32	49,32	49,32	49,32	49,32
Stationierung DRL-SW vorhanden		0+466,47	0+527,47	0+572,17	0+604,15	0+618,08	0+691,89											
DRL-SW vorhanden OK Schacht\ Tiefe - Ø, Material, Länge, Gefälle		DRL PEHD DA 140x128 PN 10																
DRL-SW vorhanden Sohlhöhe		49,36	49,32	49,32	49,32	49,32	49,32	49,32	49,32	49,32	49,32	49,32	49,32	49,32	49,32	49,32	49,32	49,32
RW vorhanden OK Schacht\ Tiefe - Ø, Material, Länge, Gefälle		DN 300 B 62,8m 350‰																
RW vorhanden Haltungssohle - Baujahr/ Zustandsklasse		1976 / ZK 1																
SW vorhanden OK Schacht\ Tiefe - Ø, Material, Länge, Gefälle		DN 400 B 14,23m 129,32‰																
SW vorhanden Haltungssohle - Baujahr/ Zustandsklasse		1976 / ZK 1																



Straßenplanung und gepl. Regenwasserkanal wurde nachträglich übernommen.
Projekt:
"Hessenweg - Radweg Brücke bis Schiffahrer Damm"

Anschluss Kleinpumpwerk S0035384 an gepl. DRL mit Einbau Y-Stück, Unterflurschieber und T-Stück

Hinweis für Unterflurschieber vorsehen

Endschacht setzen (wird später als Entlüftungsschacht genutzt)
Anbindung der DRL vom PW Alte Schifffahrt 53a (in Planung, Teil 2)

Die bestehende DRL wird nach Fertigstellung der neuen DRL nicht weiter durch das SW-Pumpwerk und die Kleinpumpwerke beschickt. Durch den Einbau von Schiebern an den Pumpwerken könnte die bestehende DRL bei Problemen an der neuen DRL weiterhin genutzt werden.

5		
4		
3		
2		
1		
Nr.	Art der Änderung	Name Datum

Projekt Nr.: 19_064
Plan Nr.: 062
Blatt Nr.: 2
Str.-Schlüssel: 00000
Anlage Nr.:

STADT MÜNSTER
Amt für Mobilität und Tiefbau

Lageplan mit Längsschnitt

Kanalerneuerung
Alte Schifffahrt
Zur Eckenhöhe /Hessenweg
Druckrohrleitung

Maßstab:
Lageplan 1:500
Längen 1:500 / Höhen 1:50

Datum: 04.2022
Name: Benjamin Meise
gezeichnet: 04.2022
geprüft: Dreier
gezeichnet: 04.2022
Name: Dreier

Stadtteil Geimer-Dyckburg

Münster, den: 04.2022

Entlüftungsschacht S0041457
D=5199
S=5087
h=12

Plot 04-05-2022