

10 Spielanlage "Tonga Tapu"  
Fa. SIK-Holz, Nr. 5.141.2.3



11 Sandbaustelle "Sternmull"  
Fa. SIK-Holz, Nr. 8.01.30

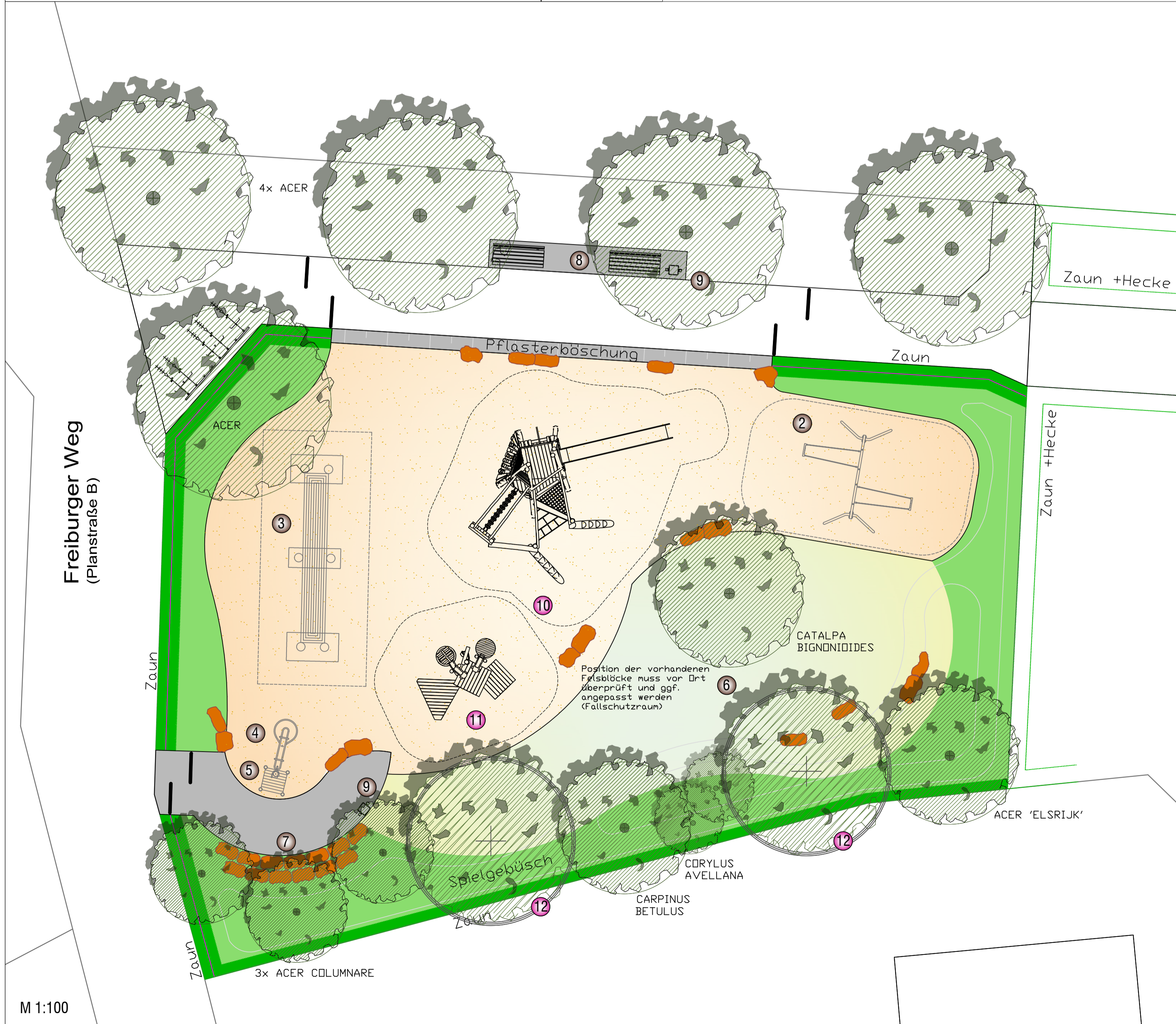
**Legende**

**Bestand**

- 1 Spielkombination, **abgängig**  
Fa. K&K Nr. 22166
- 2 Doppelschaukel  
Fa. K&K Nr. 40302
- 3 Gurtsteg  
Fa. Corocord Nr. 6800
- 4 Wasserrinne mit Wasserschale  
Fa. K&K
- 5 Wasserpumpe  
Fa. K&K Nr. 33150
- 6 "Aktionsfläche" Rasen
- 7 Sitzsteinreihen
- 8 Bank
- 9 Abfalleimer, **zu ersetzen**


**Sanierung 2022**

- 10 Spielanlage "Tonga Tapu"  
Fa. SIK-Holz, Nr. 5.141.2.3
- 11 Sandbaustelle "Sternmull"  
Fa. SIK-Holz, Nr. 8.01.30
- 12 Bäume, Neupflanzung



M 1:100

Grundlage: Entwurfsplan 2004 von Planungsgruppe Rein

Projekt-Nummer: ...	SP-Nummer: 23211
Plan Nr.: K 270/2	Datum: 30.05.2022
Amtsleitung:	Bearbeitet:
gez. Bruns	gez. Sadler
Abteilungsleitung:	Gezeichnet:
gez. Schumann	Sadler
Fachstellenleitung:	 Maßstab: 1 : 100
gez. Hoffmann	
Geändert:	Datum   Bearbeiter
...	...
...	...
...	...

**STADT MÜNSTER**

Amt für Grünflächen,  
Umwelt und Nachhaltigkeit

**Spielplatz  
Freiburger Weg**

Sanierung 2022  
Entwurf