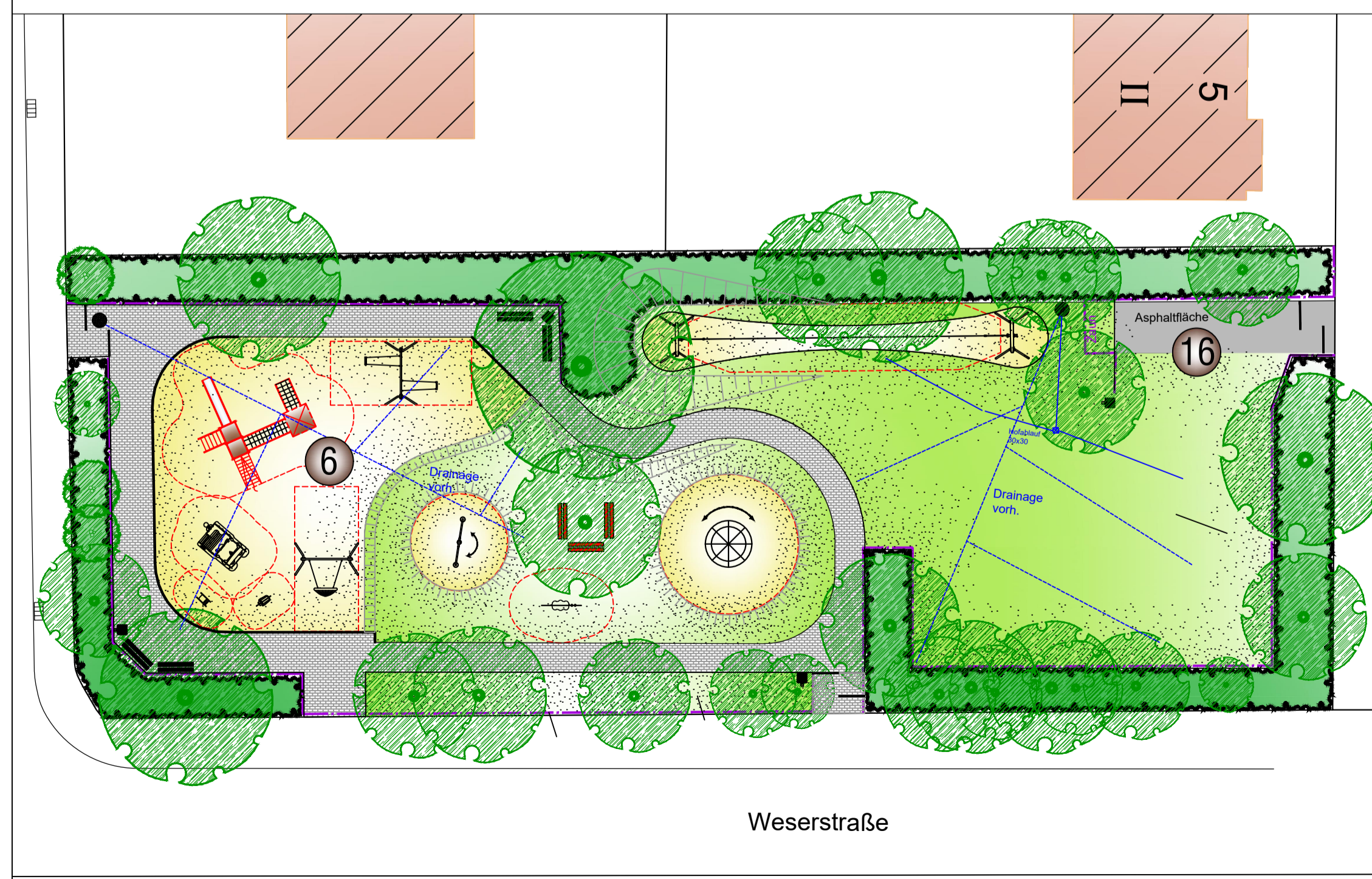


M 1:100



17 Spielanlage PILSEN
Fa. FHS, mit breiter Wellen-Turmrutsche



18 Sandbagger, bauseits vorhanden
Fa. K&K

Legende

Bestand

- 1 Bänke mit Lehne kommunikativ angeordnet
- 2 Federgeräte "Dinosaurier" u. "Pferd" (integrativ) Fa. Kompan
- 3 Gerät für Rollenspiele "Feuerwehr" Fa. Kompan M 534
- 4 Korbschaukel Fa. Spessart (integrativ) RAL 2002
- 5 Doppelschaukel H 250 RAL 2002, Fa. K&K
- 6 Spiel- und Kletterkombination, **abgängig** Fa. Spessart
- 7 ebene Rasenspielfläche
- 8 Drehwippe "Hipp-Hopp" Fa. Proludik
- 9 Hohes drehbares Netz "Pylonkarussell" Fa. SMB
- 10 Krokodil-Sitzbank Fa. Kompan M 243
- 11 3 rote Bänke (um den Baum)
- 12 100 m- Rundbahn
- 13 Seilbahn 20 m, Starthügel H 100, RAL 2002, Fa. K&K
- 14 kleine Rollerrampe ca. H 40 cm
- 15 Abfallbehälter, **zu ersetzen**
- 16 Abstellfläche für Fahrräder

Sanierung 2022

- 17 Spielanlage PILSEN Fa. FHS, mit breiter Wellen-Turmrutsche
- 18 Sandbagger, bauseits vorhanden Fa. K&K

Grundlage: Sanierungsplan 2008 von Sachse

Projekt-Nr.: 1903	SP Nr.: 24503	STADT MÜNSTER
Plan Nr.: K 33/9	Datum: 30.05.2022	
Amtsleitung:	Bearbeitet:	Amt für Grünflächen, Umwelt und Nachhaltigkeit
gez. Bruns	gez. Sadler	
Abteilungsleitung:	Gezeichnet:	
gez. Schumann	Sadler	
Fachstellenleitung:		Spielplatz Weserstraße
gez. Hoffmann	Maßstab: 1:100	
Geändert: Index Inhalt	Datum Bearbeiter	Sanierung 2022 Entwurf

32	34	36	38	40	42	44	46
----	----	----	----	----	----	----	----

Bestandsplan ohne Maßstab