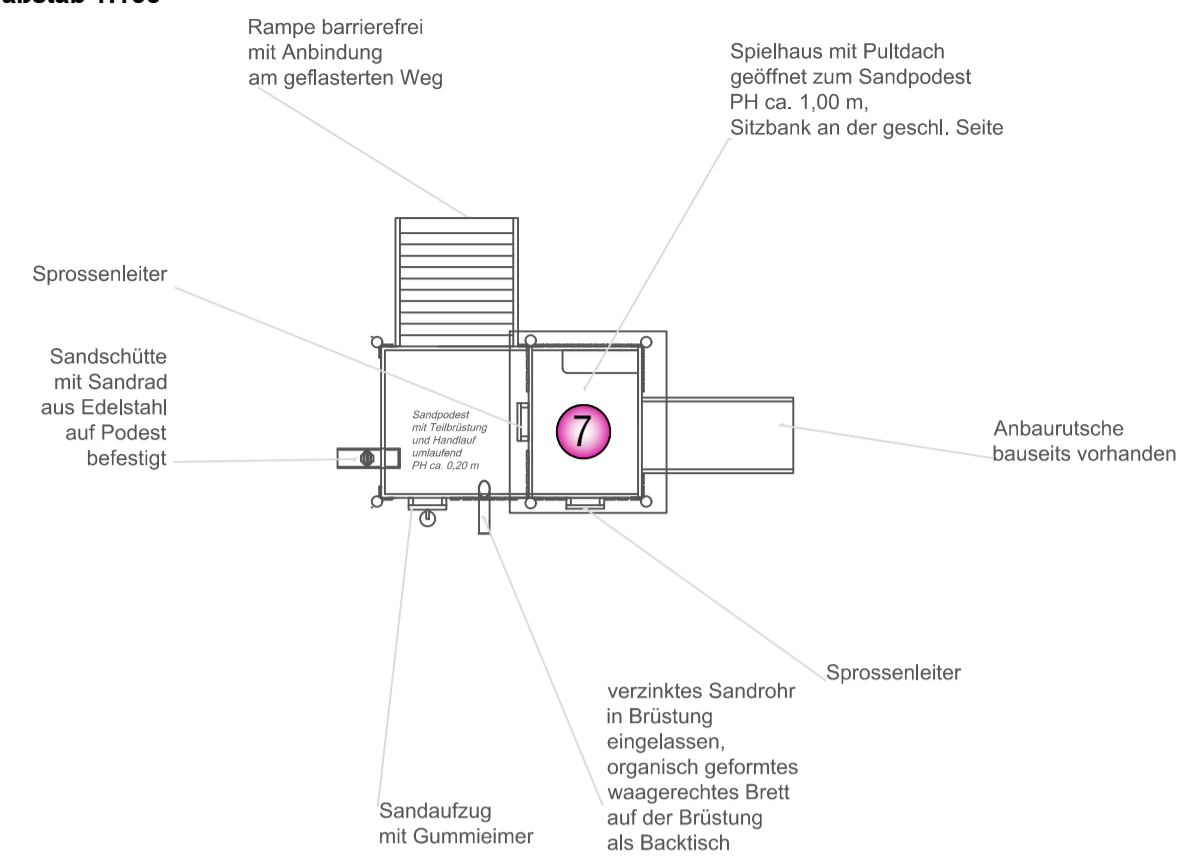




Sandspielhaus mit Holzsteg und Rutsche

Maßstab 1:100

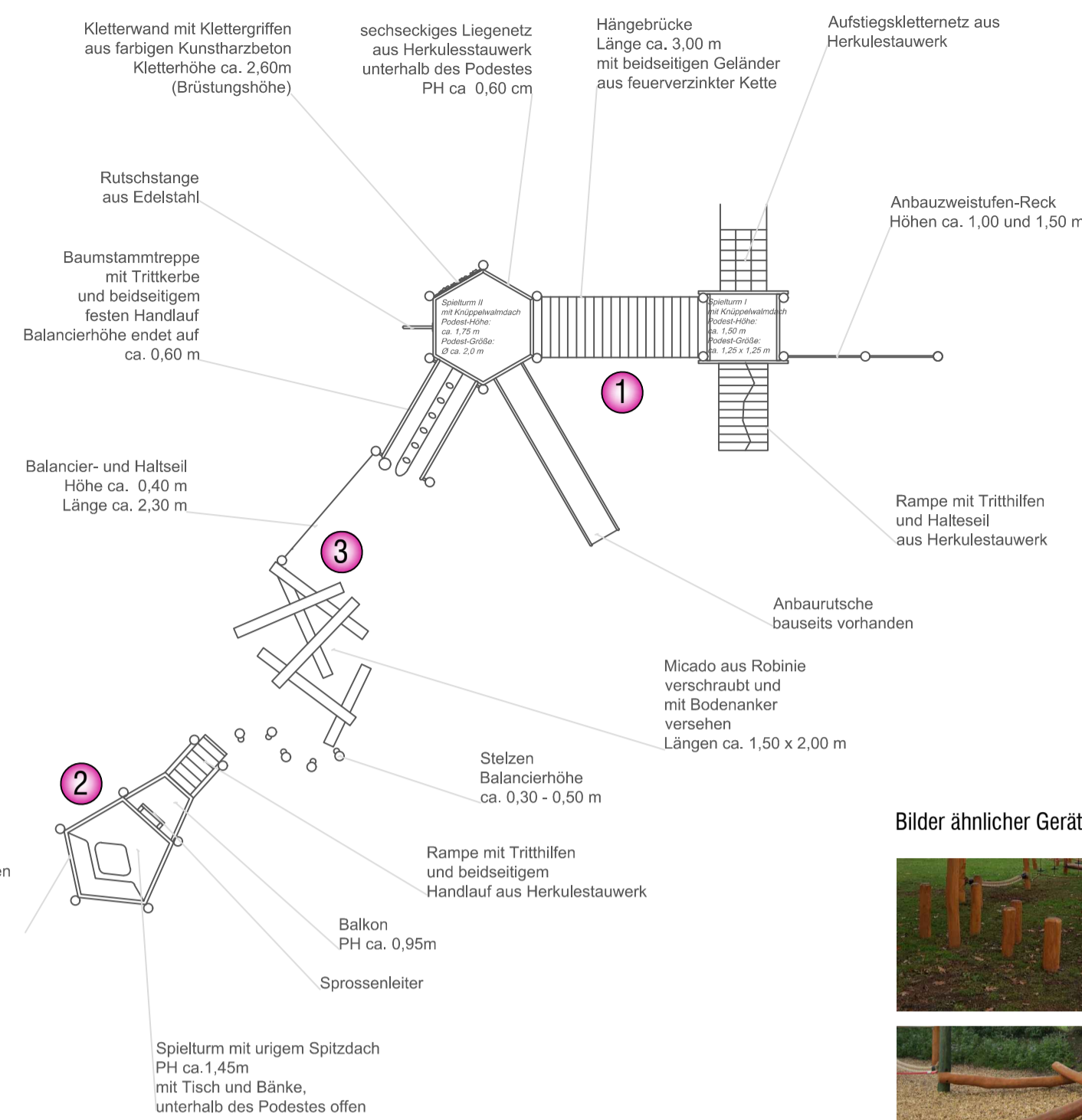


Bilder ähnlicher Geräte:



Zentrale Kletter- Rutschkombi

Maßstab 1:100



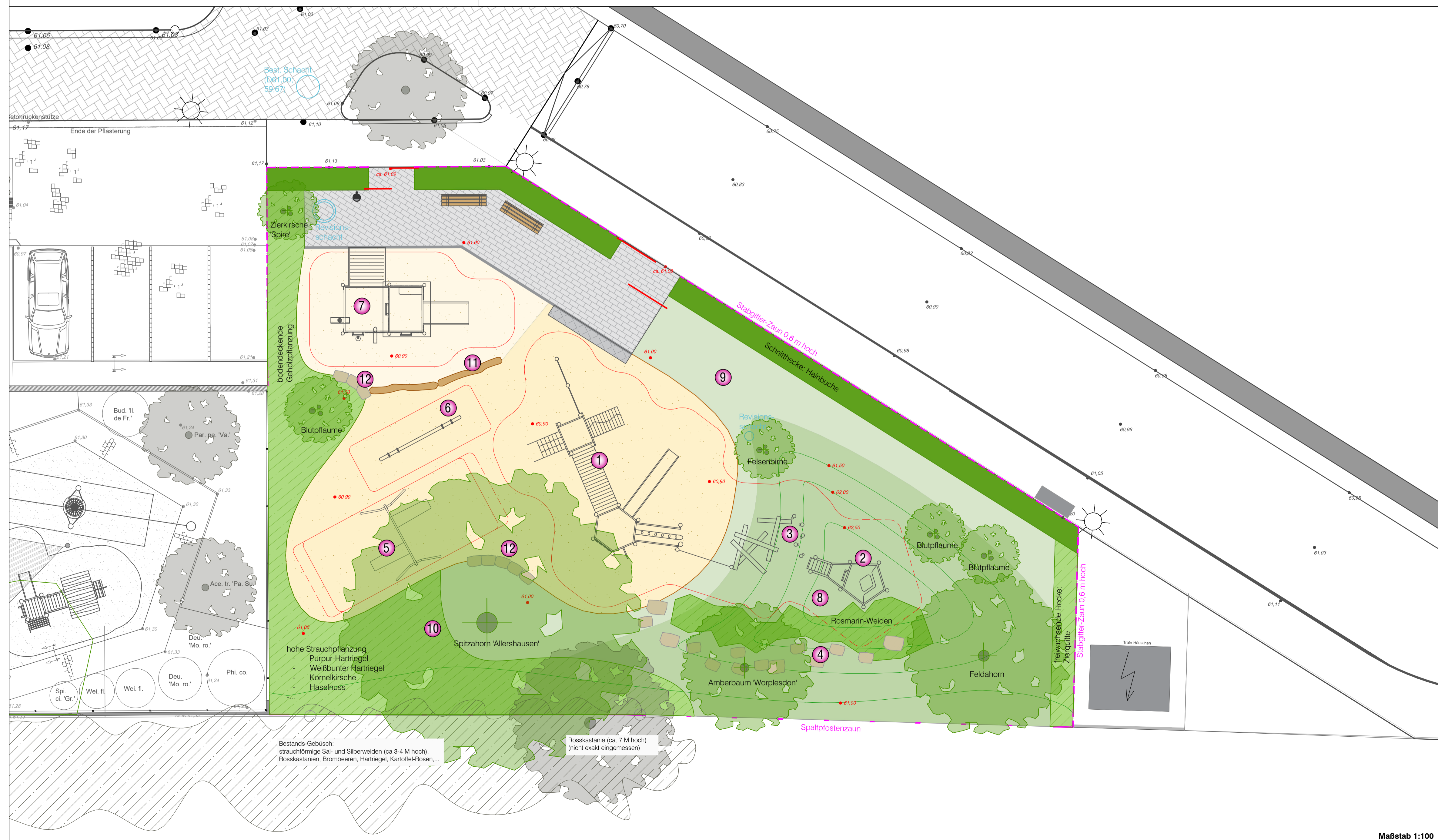
Bilder ähnlicher Geräte:



Spielanlage "Sinbad" als Basis

Legende

- Betonpflaster, 20/10
- Pflasterböschung, Betonstein
- Spielsand
- Fallschutzsand
- Rasenfläche, eben
- Rasenfläche, gebösch
- Gehölzpflanzung
- Schnitthecke
- Baum, Neupflanzung
- Solitärstrauch, Neupflanzung
- Baum, Bestand
- Wegesperre
- Bank mit Lehne, bauseits
- Abfallbehälter
- liegender Robinienstamm
- Findling, einzeln
- Findlinge als Steinreihe
- Spaltpfostenzaun
- Spaltpfostenzaun, 0,6 m hoch
- 1 Kletteranlage mit Rutsche (bauseits) und Reckstangen
Spielanlage "Sinbad", individuell angepasst
Fa. Döhning
- 2 Aussichtstürmchen
Fa. Döhning
- 3 Balancierpfad auf Hügel
Fa. Döhning
- 4 Hüpf-/ Balancierstrecke aus Findlingen
- 5 Doppelschaukel (bauseits), H: 2,50 m
Fa. Döhning
- 6 Holzzippe
Fa. Döhning
- 7 Sandspielhaus mit Holzsteg und Rutsche (bauseits)
Fa. Döhning
- 8 Spielhügel, H: 1,60 m
- 9 Rasenfläche
- 10 hohe Strauchpflanzung
- 11 Sitz- und Balancierstämme als Abgrenzung der Sandfläche
Fa. Döhning
- 12 Sitzsteinreihe



Maßstab 1:100

Projekt-Nr.: 3523	Objekt-Nr.: 29808	STADT MÜNSTER
Plan Nr.: K 891/1	Datum: 19.08.2022	
stellv. Amtsleitung:	Bearbeitet:	Amt für Grünflächen, Umwelt und Nachhaltigkeit
gez. Riep	gez. Sadler	
Abteilungsleitung:	Gezeichnet:	
gez. Schumann	Sadler	
Fachstellenleitung:		Spielplatz Nordkichenweg
gez. J. Hoffmann	Maßstab: 1:100	
Geändert:		Entwurf
Index Inhalt	Datum Bearbeiter	