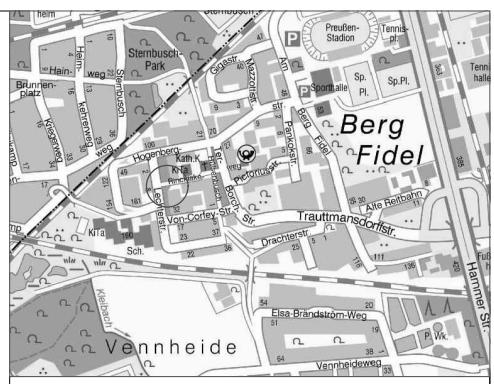
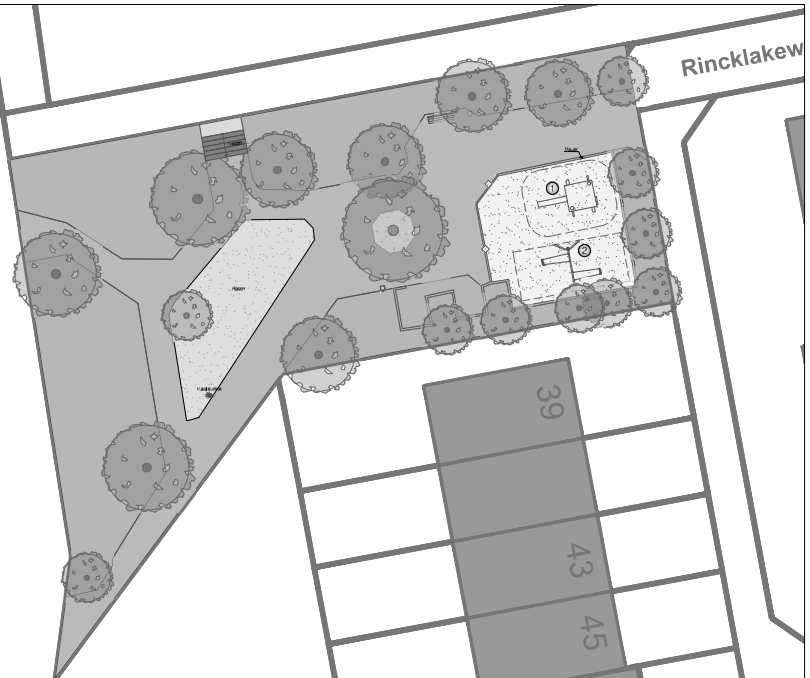




Bestand
M 1:200



Legende

- | | |
|---|--|
| Bestand | Neu 2021 I. Bauabschnitt: |
| ① Sandwerk mit Rutsche, abgangig | ② Abfaller, Austausch |
| ② Doppelschaukel
Stahl, Stangehöhe 2,20 m
Hö. 1,61 m, D-1031-2000 | ③ Viereck-Wippe "Kuckuck" (pauselig)
Fa. Kampa 11156 |
| | ④ Varioset "Sundern"
Sandflächen "ring-pulvers",
Fa. H+H |
| | Neu 2023 II. Bauabschnitt: |
| | ⑤ Balancierparcour "Nasenbär"
Fa. B+W |
| | ⑥ Abfaller, Neu |
| | ⑦ Abfaller, Entfernen |
-
- | | | | |
|--|--------------------|--|------------------------------------|
| | H+Pflaster | | I. Bauabschnitt |
| | Betonplatten | | II. Bauabschnitt |
| | Pflanzung | | Binder |
| | Rasen | | Kantenstein |
| | Sand | | Winkelkante |
| | wasserg. Wegedecke | | Bank, Amt 67 |
| | | | Abfaller |
| | | | Natursteingrader
als Stützement |
| | | | Baum, Bestand |



Varioset "Sundern"



Balancierparcour "Nasenbär"

Projekt-Nr.:	Objekt-Nr.: 29104
Plan Nr.: K 208/5	Datum: 22.09.2022
stollv. Amtsleitung:	Bearbeitet:
gez. Riep	gez. E. Diekmann
Abteilungsleitung:	Gezeichnet:
gez. B. Schumann	M. Tewes
Fachstellenleitung:	
gez. J. Hoffmann	Maßstab: 1:100

Geändert:	Datum	Bearbeiter
Index	Reihen	

STADT MÜNSTER

Amt für Grünflächen,
Umwelt und Nachhaltigkeit

**Spielplatz
Rincklakeweg**

Sanierung 2022
Entwurf