

# LEGENDE:

## AUSFÜHRUNGSHINWEISE UND ZEICHENERKLÄRUNG

### A. Rauminformationen

- B. Schnittflächen von Wand- u. Deckenbauteilen**
- Stahlbeton
  - Stahlbetonfertigteil
  - Mauerwerk
  - Gipskarton
  - Dämmung
  - Abbruch
  - Bestand
  - feuerbeständige Wand REI 90
  - feuerhemmende Wand REI 30
  - Brandwand
  - Gegen Entflammen geschützt

### C. Zeichenerklärung

- DD (Breite/Tiefe)
- WD (Breite/Höhe)
- FD (Breite/Tiefe)
- DS (Breite/Tiefe/Höhe)
- WS (Breite/Tiefe/Höhe)
- FS (Breite/Tiefe/Höhe)
- OKRF= Oberkante Rohfußboden
- UKRD= Unterkante Rohdecke
- UKFD= Unterkante Fertigdecke
- LH= Lichte Höhe
- OKFF= Oberkante Fertigfußboden
- OKRF= Oberkante Rohfußboden
- UKRD= Unterkante Rohdecke

**Türen**

107/25/101 B 76 EI 30/S134/B	<b>Türstempel:</b>
Türnummer	
B=Rohbaubreite	H=Rohbauhöhe
Brandschutzanforderung	Schallschutz

### D. Besondere Hinweise

±0.00 = + 65,70 m ü. NHN  
 Alle Öffnungsmaße und Brüstungshöhen beziehen sich auf OKFF.  
 Alle Türhöhen sind -falls nicht anders angegeben- 2,26 m über OKFF.  
 Maßgenauigkeit beim Anlegen der Türenöffnungen im Rohbau nach DIN 18100!

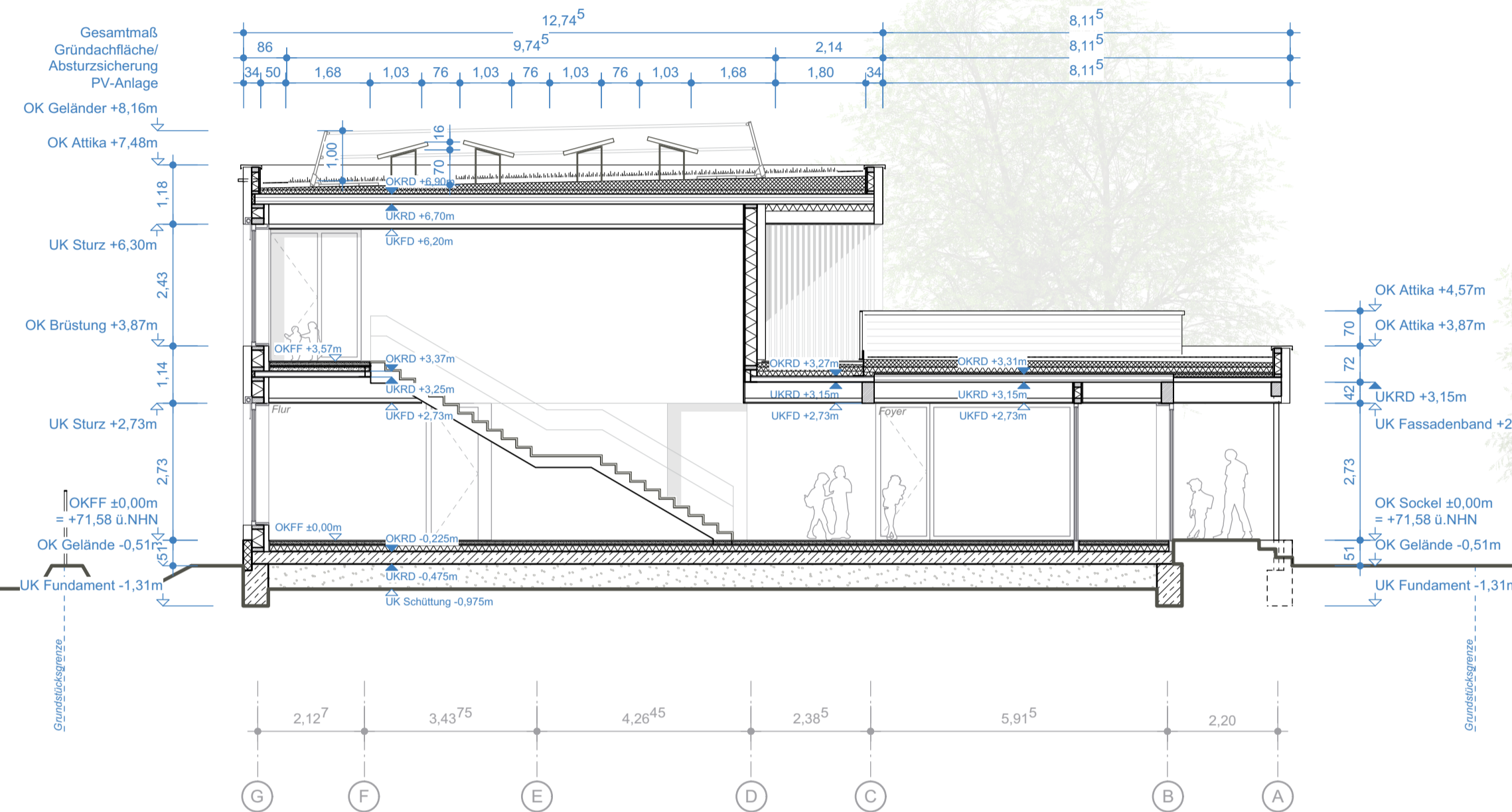
### E. Sonnenschutz

- RS Raffstore
- SL Schnelllauf Lamellen
- FL Feststehende Lamellen
- VL Vertikale Lamellen
- RT Rolltor

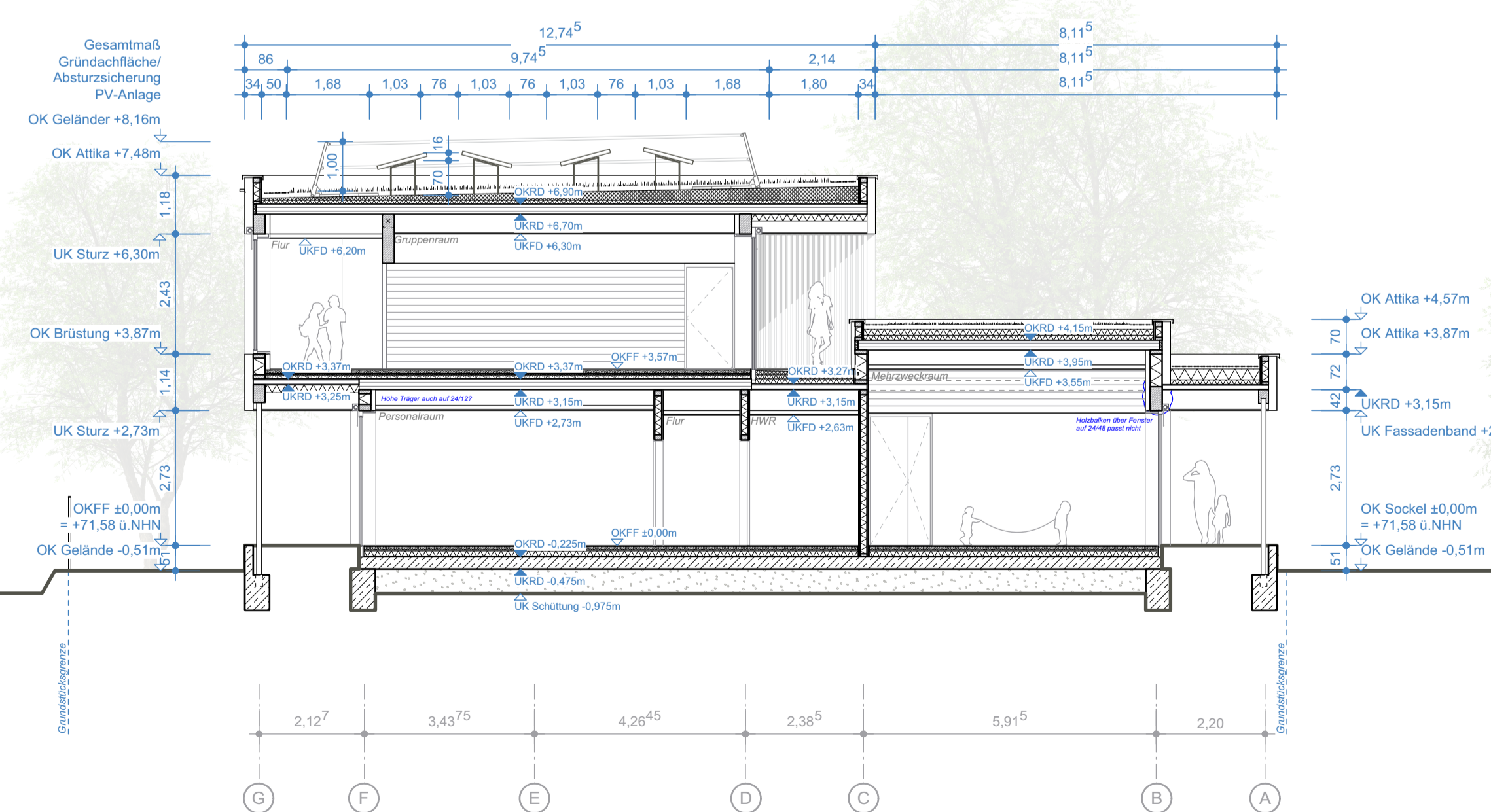
### F. Entrauchung Nachtauskühlung

- RWA-A Entrauchungsöffnung Abluft
  - RWA-Z Entrauchungsöffnung Zuluft
  - N-Z Nachtauskühlung Zuluft
  - N-A Nachtauskühlung Abluft
- Hinweis: Öffnung mit elektro-motorischem Antrieb.

Schnitt CC

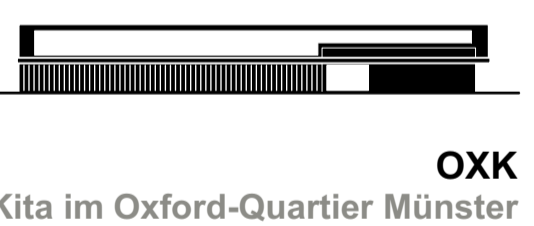


Schnitt DD



# BAUANTRAG

B	26.08.22	JS	Absturzsicherung vermaßt, PV-Anlage hinzugefügt + vermaßt
Index	Datum	Name	Art der Änderung



heimspiel architekten  
 Matzken Kampherbeek PartGmbH  
 48147 Münster Kanalstr. 2  
 Tel.: 0251 39589048  
 info@heimspielarchitekten.de  
 www.heimspielarchitekten.de

Architekt (AKNW A38923)  
**Heiko Kampherbeek**  
 Münster, der 28.03.22  
 (Datum; Unterschrift)

1583	P-11360	Genehmigungsplanung
Standortnummer	Projektnummer	Planphase

S / A  
 Planart/Bauart  
 Maßstab



Schnitt CC / Schnitt DD  
 Planinhalt  
 Erstellung

**Amt für Immobilienmanagement**

Projektverzeichnis

**ox-kita23**  
 Errichtung einer 5-Gruppen-Kindertageseinrichtung im Oxford-Quartier in Münster-Gievenbeck

Projektdat

1583-G-00\_30-S-CC-DD\_00\_ARC-2021-100-b\_B  
 Planbezeichnung

Zeichnung

Architektur und Projektleitung

Zeichnung

Bauen im Bestand

M. Böschner  
 Projektleitung

H. Koops / G. Mümken  
 Fachstellenleitung / Abteilungsleitung

A. Nienaber / J.A. Michel  
 Amtsleitung / Technische Leitung

INDEX B