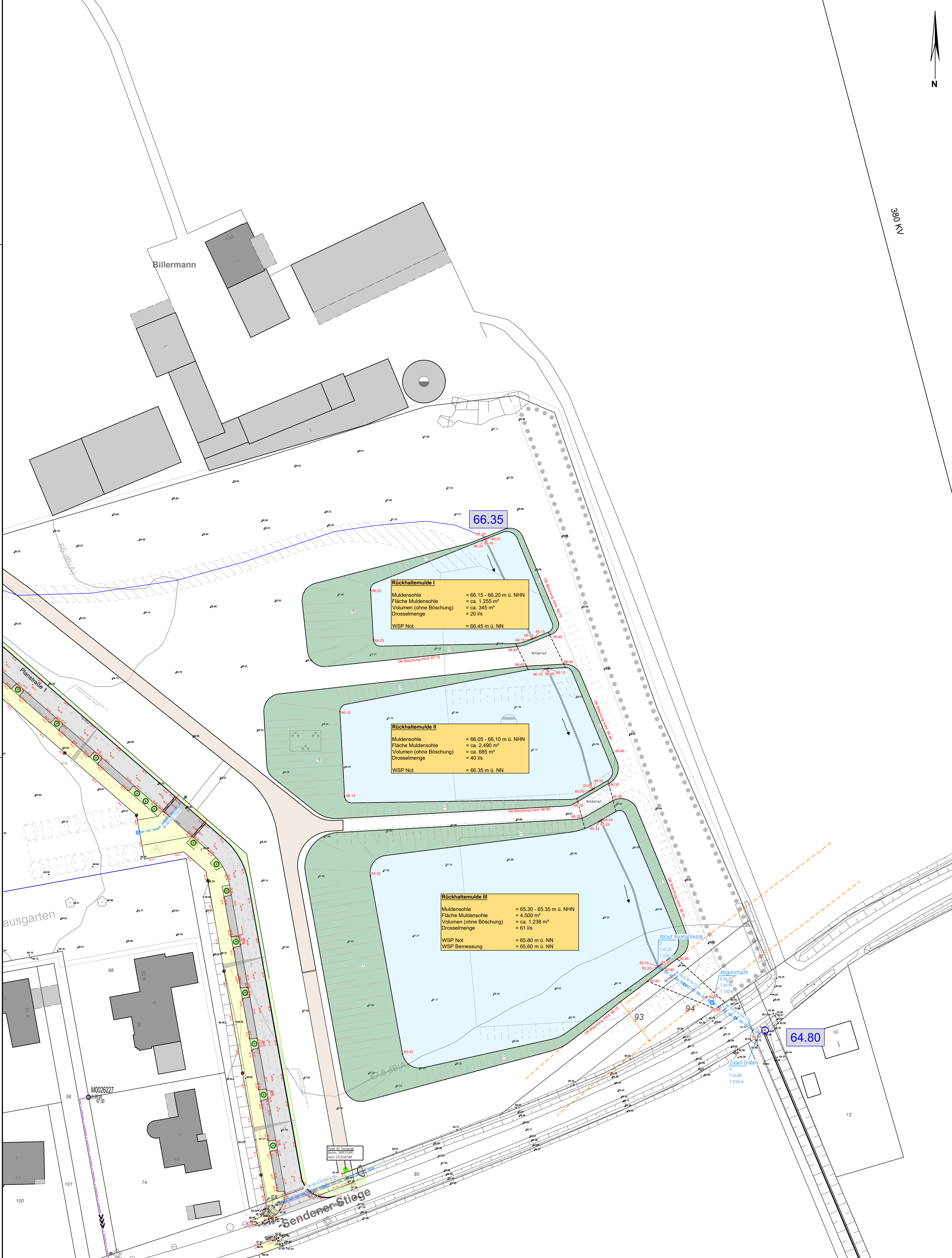




300 KN

Billermann



### Zeichenerklärung

	PLANUNG	BESTAND
Regenwasserkanal		
Schmutzwasserkanal		
Mischwasserkanal		
Druckrohrleitung		
Kanal entfällt/ wird verdammt		
Höhen		
Höhen Ableitungsgraben		
Mulde		
Rinne aus Betonstein 16/16/14 cm		
Limensinkkasten		

**Rückhalte mulde I**

Muldensohle = 66.15 - 66.20 m ü. NHN  
 Fläche Muldensensole = ca. 1.255 m<sup>2</sup>  
 Volumen (ohne Böschung) = ca. 345 m<sup>3</sup>  
 Drosselmenge = 20 l/s  
 WSP Not = 66.45 m ü. NN

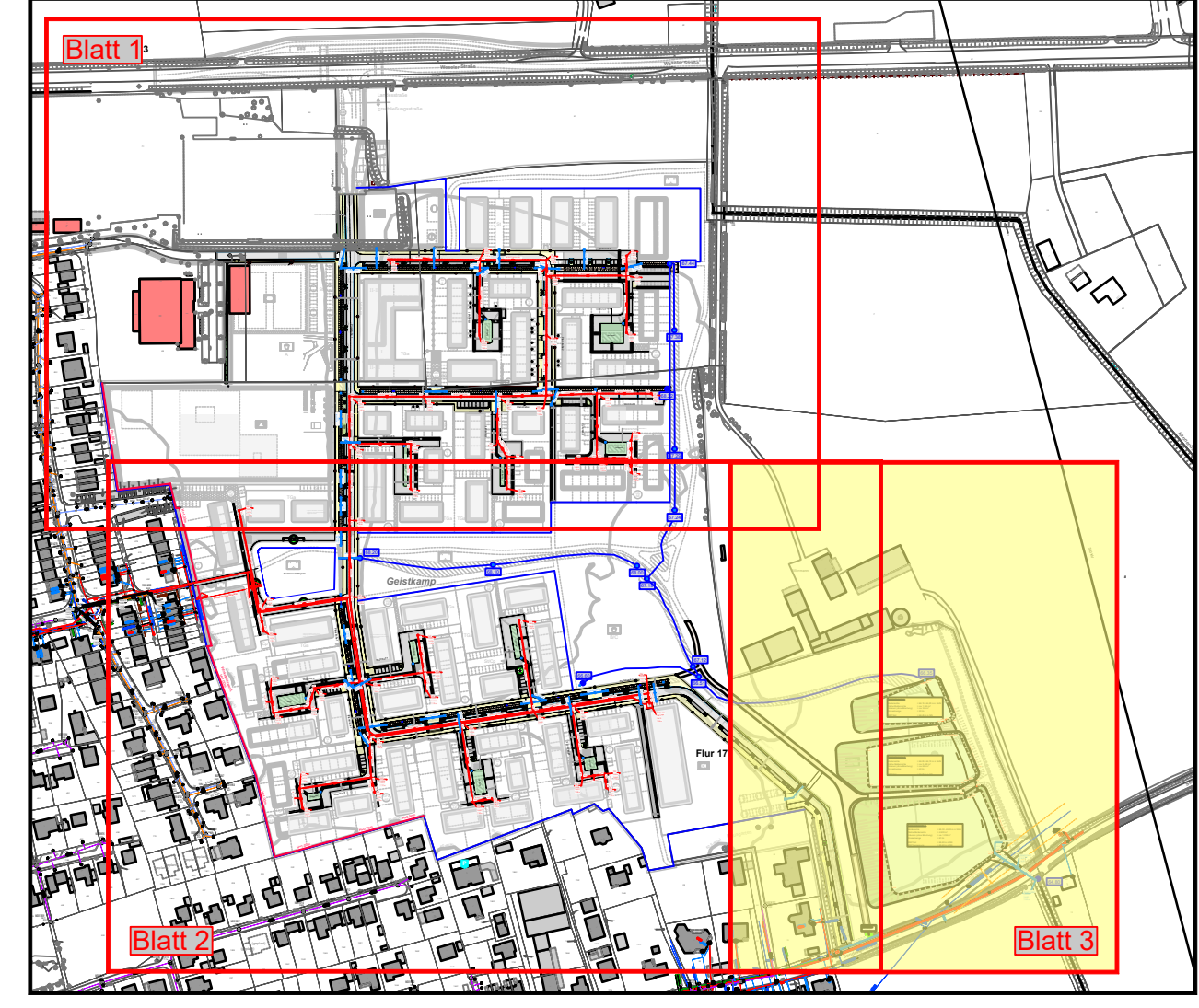
**Rückhalte mulde II**

Muldensohle = 66.05 - 66.10 m ü. NHN  
 Fläche Muldensensole = ca. 2.490 m<sup>2</sup>  
 Volumen (ohne Böschung) = ca. 685 m<sup>3</sup>  
 Drosselmenge = 40 l/s  
 WSP Not = 66.35 m ü. NN

**Rückhalte mulde III**

Muldensohle = 65.30 - 65.35 m ü. NHN  
 Fläche Muldensensole = 4.500 m<sup>2</sup>  
 Volumen (ohne Böschung) = ca. 1.238 m<sup>3</sup>  
 Drosselmenge = 61 l/s  
 WSP Not = 65.80 m ü. NN  
 WSP Bemessung = 65.60 m ü. NN

Übersicht



## Für Amtsumlauf

3			
2			
1			
Nr.	Art der Änderung	Datum	Name

nts Ingenieurgesellschaft mbH Hansestraße 63   48165 Münster T 02501 2760 0   F 02501 2760 33 info@nts-plan.de   www.nts-plan.de		nts Ingenieurgesellschaft	Datum	Name
		bearbeitet	19.10.2022	Renk
		gezeichnet	19.10.2022	Feldhaus
		geprüft:	19.10.2022	Abels

Projekt Nr.: 00/000M  
 Plan Nr.: 0000  
 Blatt Nr.: 3 (3)  
 Str. Schlüssel:  
 Anlage Nr.:



Lageplan

Maßstab  
 Lageplan 1 : 500  
 Längen 1 : / Höhen 1 :

Datum	Name
bearbeitet	
gezeichnet	
geprüft	

genehmigt :  
 Münster, den.....2022

i. A.  
 Amt für Mobilität und Tiefbau

**B-Plan 572**  
**südl. Weseler Straße /**  
**östl. Hohe Geist**

Albachten Ost  
 Entwässerungsplanung