

### Bewertungskriterien



Bauzeit



Flächeninanspruchnahme durch Straßenbau



Umweltverträglichkeit



Landschaftsbild



Entwässerung



Instandhaltung



Sicherheit

#### Variante 1a Straße unterquert die Gleise

ca. 2 Jahre

Größere Versiegelungsflächen durch Grundwassertrog

Eingriffe in Gehölze und Grundwasser

Geringerer Eingriff als bei 1b

Aufwendige Entwässerung notwendig und Pumpstation erforderlich

Höherer Wartungsaufwand an Eisenbahnbrücke und Instandhaltung Korrosionsschutz

Unterführung als möglicher Angsträum

#### Variante 1b Niedrige Brücke führt über die Gleise

ca. 1,5 Jahre

Versiegelung durch Herstellung der Rampen (geringer als bei 1a)

Eingriffe in Gehölze

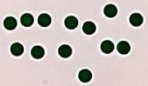
Größerer Eingriff als bei 1a

Einfache Entwässerung ohne Pumpstation

Wartungsarm

Freie Sicht auf das Brückenbauwerk

### Ihre Stimme für die Variante 1a



### Ihre Stimme für die Variante 1b



Straßenunterführung der Variante 1a (Blick in Richtung Sudmühle/Handorf)



Brücke über die Bahngleise der Variante 1b (Blick in Richtung Sudmühle/Handorf)



## Bewertungskriterien



Bauzeit



Flächeninanspruchnahme durch Straßenbau



Umweltverträglichkeit



Landschaftsbild



Entwässerung



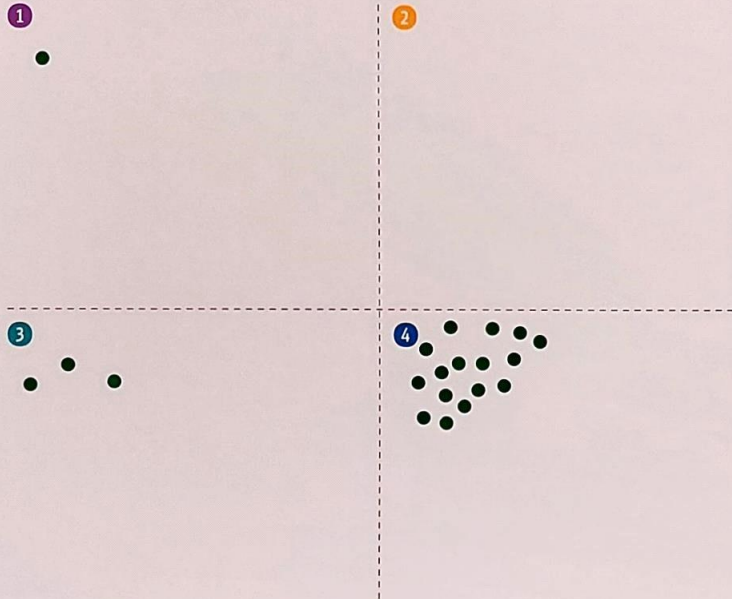
Instandhaltung



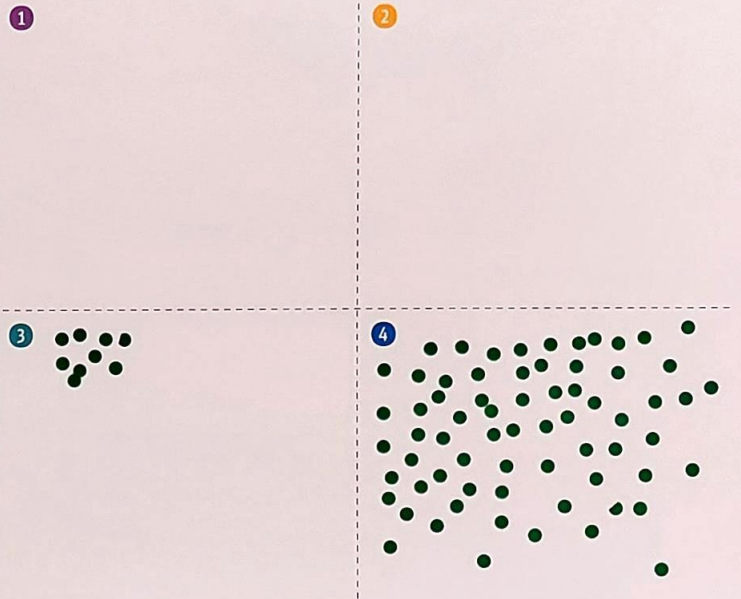
Sicherheit

	Bauzeit	Flächeninanspruchnahme durch Straßenbau	Umweltverträglichkeit	Landschaftsbild	Entwässerung	Instandhaltung	Sicherheit
<b>1</b> PÜ verbindet „Im Sundern“ und „Mariendorfer Straße“	ca. 2 Jahre	Größere Versiegelungsflächen durch Grundwassertrög	Eingriffe in Gehölze und Grundwasser	Geringer Eingriff	Aufwendige Entwässerung notwendig und Pumpstation erforderlich	Höherer Wartungsaufwand an Eisenbahnbrücke und Instandhaltung Korrosionsschutz	Unterführung als möglicher Angsträum
<b>2</b> PÜ verbindet „Im Sundern“ und „Mariendorfer Straße“	ca. 1,5 Jahre	Versiegelung durch Herstellung der Rampen (geringer als bei 1)	Eingriffe in Gehölze	Größerer Eingriff als bei 1	Einfache Entwässerung ohne Pumpstation	Wartungsarm	Freie Sicht auf das Brückenbauwerk
<b>3</b> PÜ verbindet „Im Sundern“ und „Dyckburgstraße“	ca. 1,5 Jahre	Versiegelung durch Herstellung der Rampen (geringer als bei 1)	Eingriffe in Gehölze	Größerer Eingriff als bei 1	Einfache Entwässerung ohne Pumpstation	Wartungsarm	Freie Sicht auf das Brückenbauwerk
<b>4</b> PU Mariendorfer Straße	ca. 2 Jahre	Keine zusätzliche Versiegelung	Eingriff ins Grundwasser	Geringer Eingriff	Aufwendige Entwässerung notwendig und Pumpstation erforderlich	Höherer Wartungsaufwand an Eisenbahnbrücke und Instandhaltung Korrosionsschutz	Unterführung als möglicher Angsträum

Ihre Stimme für die **Variante 2a** mit einer der Optionen 1 bis 4



Ihre Stimme für die **Variante 2b** mit einer der Optionen 1 bis 4



Beispiel Variante 2a Unterführung + Option 1 Personenunterführung



Beispiel Variante 2b Brücke + Option 3 Personenüberführung



## Bewertungskriterien



Bauzeit



Flächenanspruchnahme durch Straßenbau



Umweltverträglichkeit



Landschaftsbild



Entwässerung



Instandhaltung



Sicherheit

**Variante 3a**  
Straße mit 2,5 m breitem Geh-/Radweg unterquert die Gleise

ca. 2 Jahre

Keine zusätzliche Versiegelung

Eingriff ins Grundwasser

Geringer Eingriff (abhängig von der Art des Kreuzungsbauwerks für Personen)

Aufwendige Entwässerung notwendig und Pumpstation erforderlich

Wartungsintensiv (hoher Wartungsaufwand an Eisenbahnbrücke und Instandhaltung Korrosionsschutz)

Unterführung als möglicher Angsträum

**Variante 3b**  
Straße mit 4 m breitem Geh-/Radweg unterquert die Gleise

ca. 2 Jahre

Geringfügige zusätzliche Versiegelung

Eingriff ins Grundwasser

Geringer Eingriff (abhängig von der Art des Kreuzungsbauwerks für Personen)

Aufwendige Entwässerung notwendig und Pumpstation erforderlich

Wartungsintensiv (hoher Wartungsaufwand an Eisenbahnbrücke und Instandhaltung Korrosionsschutz)

Unterführung als möglicher Angsträum

Ihre Stimme für die **Variante 3a** mit einer der Optionen 1 bis 4

Ihre Stimme für die **Variante 3b** mit einer der Optionen 1 bis 4

1

2

1

2

3

4

3

4

Unterführung mit Geh- und Radweg an der Sudmühlenstraße (Variante 3a)

