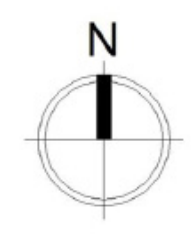


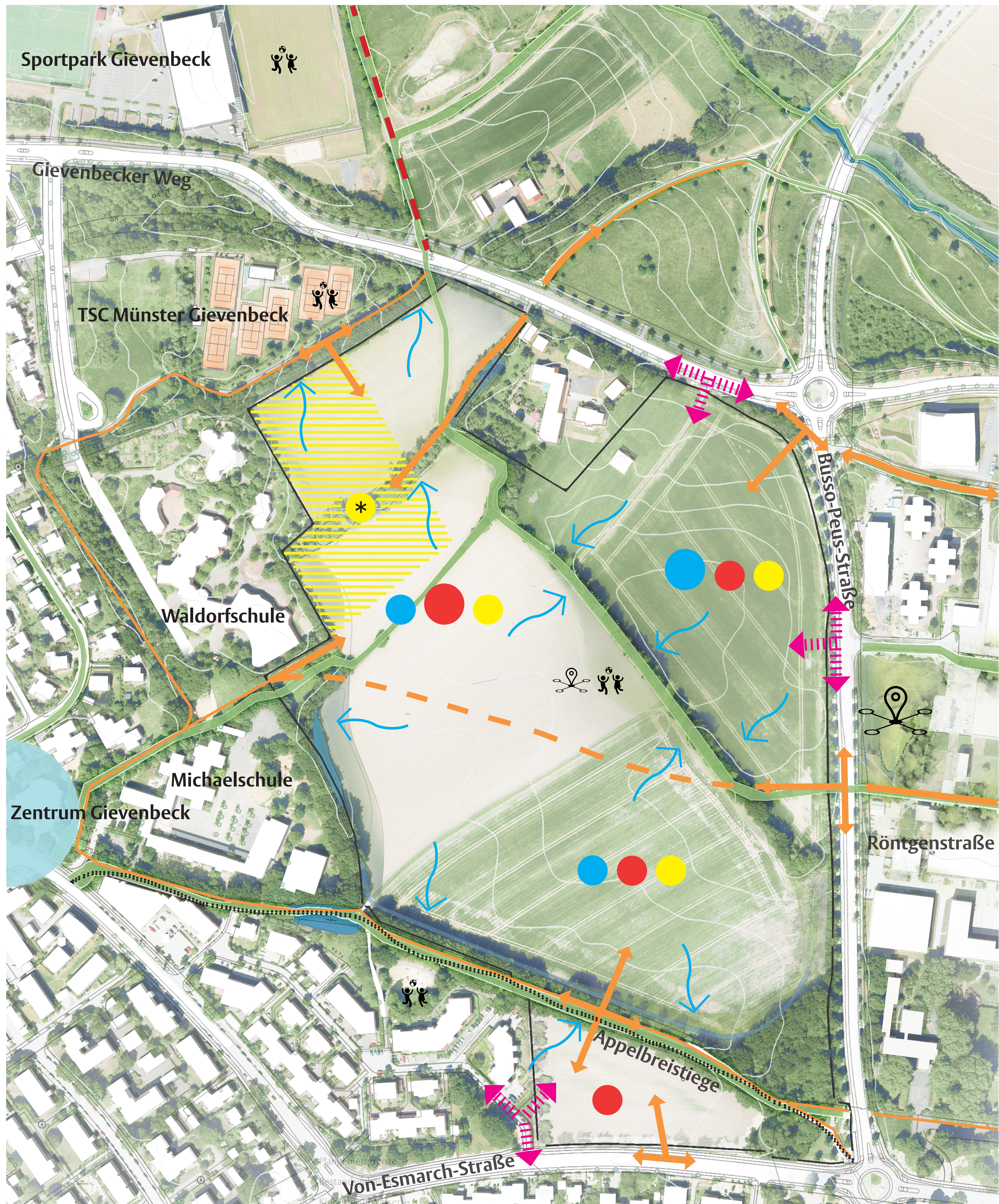
# Perspektivplan Münster Modell Quartier 2

für Leben, Wohnen, Arbeiten und Wissenschaft



Grafik 1 : 1.000

Stand 23.03.2023



## Legende

- Plangebietsgrenze
- Bestandsgebäude
- Kinderbach/Wasser
- Höhenlinie
- Zentrum Gievenbeck
- Appelbreistiege (wertvoller alter Handelsweg/Allee)
- Mobilitäts HUB dezentral (min. Stellplatzschlüssel)

### konzeptionsabhängig zu präzisieren / verorten:

- Wohnen (gemäß Programmierung)
- Arbeiten (gemäß Programmierung)
- soziale Infrastruktur (gemäß Programmierung)
- Waldorfschule (Erweiterungsoption)
- Spiel+Sport (informell - vereinsgebunden)
- Mobilitäts HUB Wissensquartier (neu)
- Mobilitäts HUB dezentral (min. Stellplatzschlüssel)

- ▬ denkbare Erschließung MIV
- ▬ untergeordnete Erschließung MIV
- ▬ denkbare Erweiterungsfläche Waldorfschule
- ▬ Mittlerschließung Vorrang Rad/ÖPNV/Fußgänger
- ▬ Verbindungsweg MMQ1 + 2 (neu)
- ▬ zentraler gestärkter oder neuer Fuß- und Radweg
- ▬ Fußwege / Radwege (Anschlussoption)
- ▬ Regenwasser Rückführung

