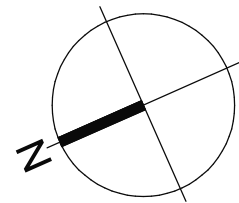
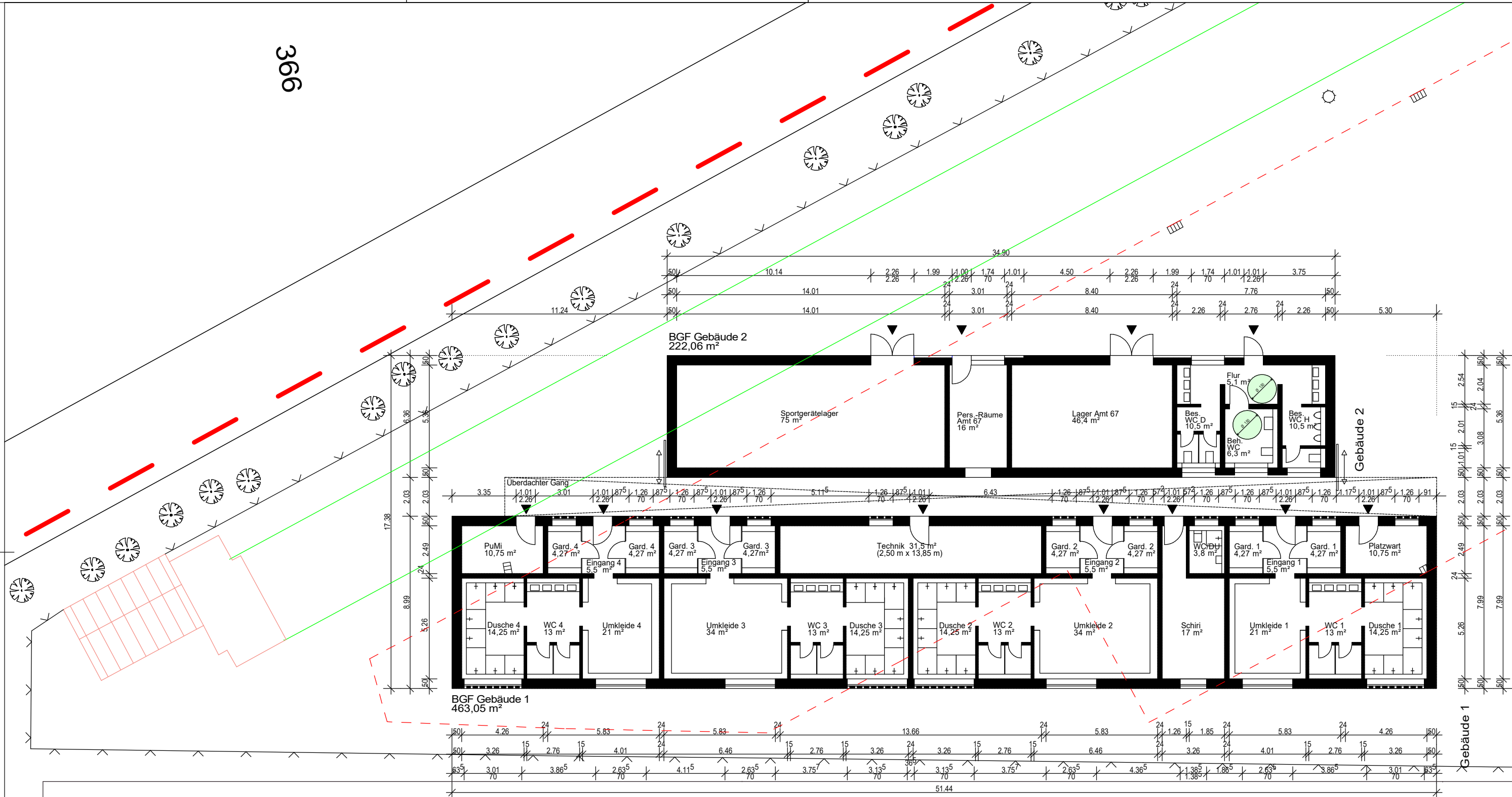
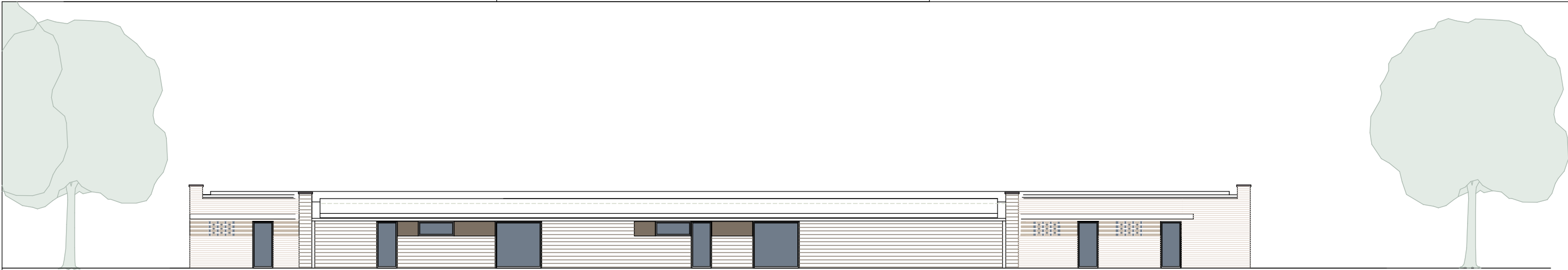


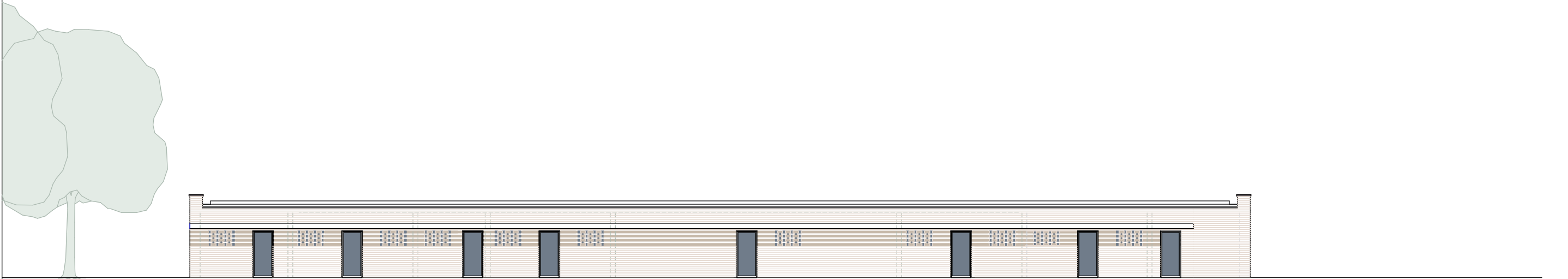
366



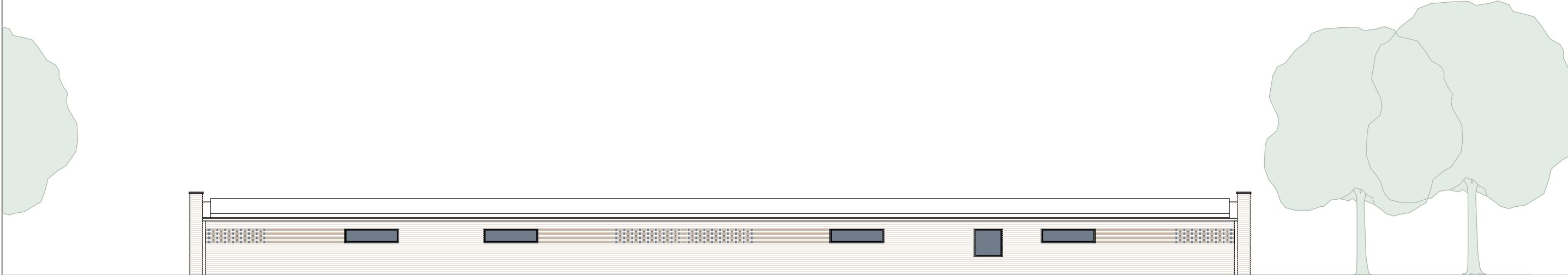
619 Standortnummer (1)	P-12076 Projektnummer	Entwurf Planphase
E Planphase (2)	1 Plannummer Gebäude (3)	Grundriss EG großesRaumprogramm Gewerk, Planinhalt, Ebene (4)
1:200 Maßstab (6)	27.10.2020 Planerstellung (5)	b Index (7)
619-E-1-Grundriss-2022-200 Planbezeichnung (1)-(2)-(3)-(4)-(5)-(6)		
619-entwurf-Neubau-Umkleidegebäude.pro Projektdatei		
Selberg Zeichnung	Architektur und Projektsteuerung	
Zeichnung	Bauen im Bestand	
Projektleitung	Wiczorek / Wenzel Fachstellenleitung / Abteilungsleitung	
Niemaber / Michel Anstellungsleitung / Technische Leitung		
STADT MÜNSTER		Amt für Immobilienmanagement
Neubau Umkleidegebäude		
Sportanlage Pleistemühlenweg		
Pleistemühlenweg 119 48157 Münster		



Osten



Osten - Blick vom Zwischengang



Westen

619 <small>Standortnummer (1)</small>	P-12076 <small>Projektnummer</small>	Entwurf <small>Planphase</small>
E <small>Planphase (2)</small>	2 <small>Plannummer/ Gebäude (3)</small>	Ansichten 1 Westen Osten <small>Gewerk, Planinhalt, Ebene (4)</small>
1:200 <small>Maßstab (6)</small>	23.06.2020 <small>Planerstellung (5)</small>	30.01.2023 <small>Status</small> b <small>Index (7)</small>
619-E-2-Ansichten_1-2022-200 <small>Planbezeichnung (1),(2),(3),(4),(5),(6)</small>		
619-entwurf-Neubau-Umkleidegebäude.pro <small>Projektdatei</small>		
Selberg <small>Zeichnung</small>	Architektur und Projektsteuerung	
Zeichnung	Bauen im Bestand	
Projektleitung	Wiczorek / Wrobel <small>Fachstellenleitung / Abteilungsleitung</small>	
Niemaber / Michell <small>Ansitzleitung / Technische Leitung</small>		

STADT

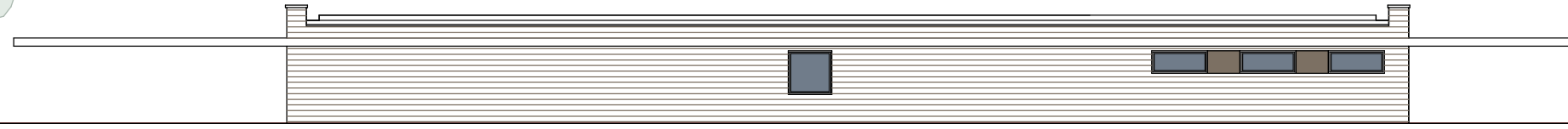
MÜNSTER

Amt für Immobilien-
management

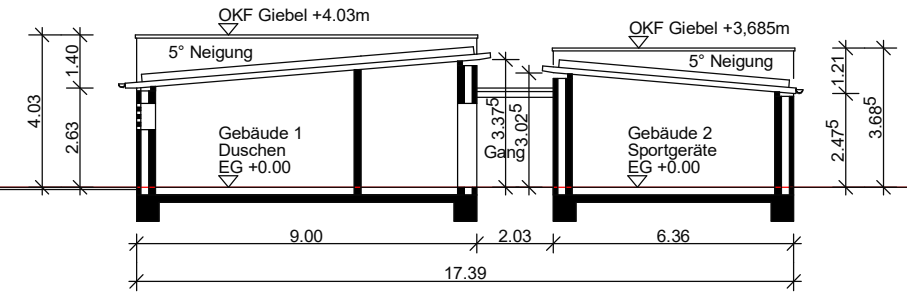
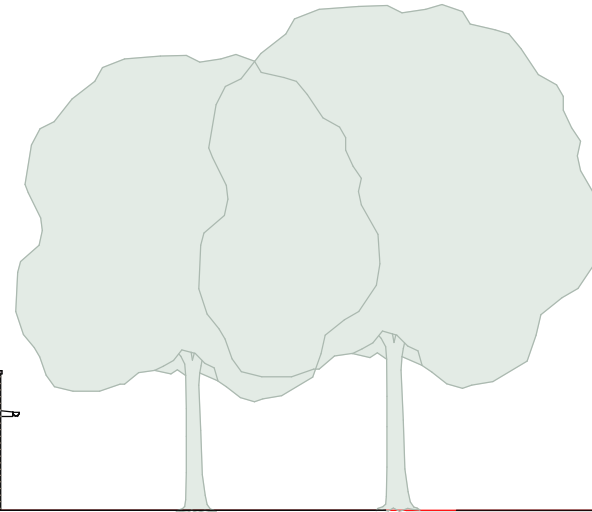
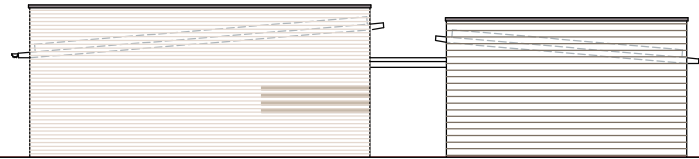
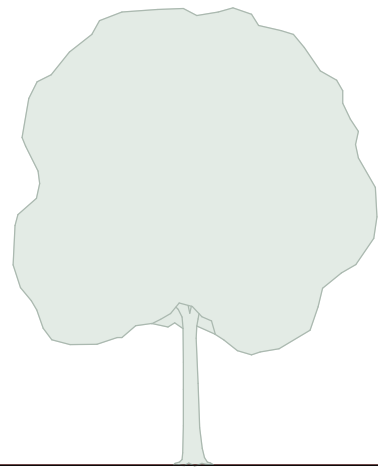
Neubau
Umkleidegebäude

Sportanlage
Pleistemühlenweg

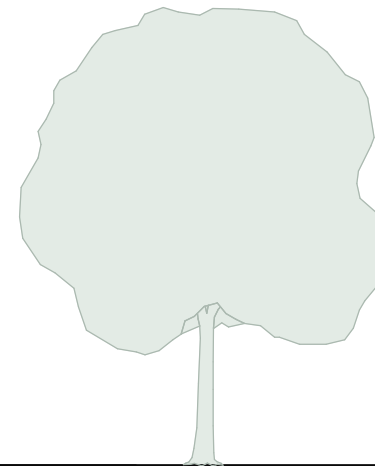
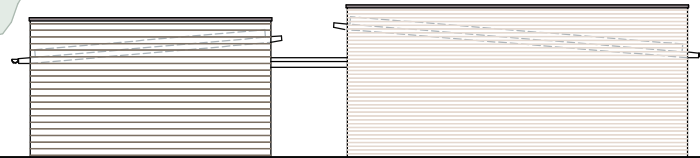
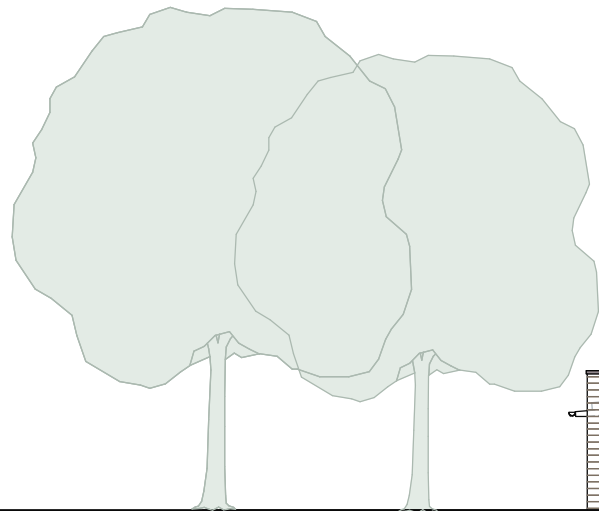
Pleistemühlenweg 119
48157 Münster



Westen - Blick vom Zwischengang

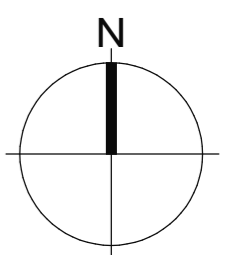
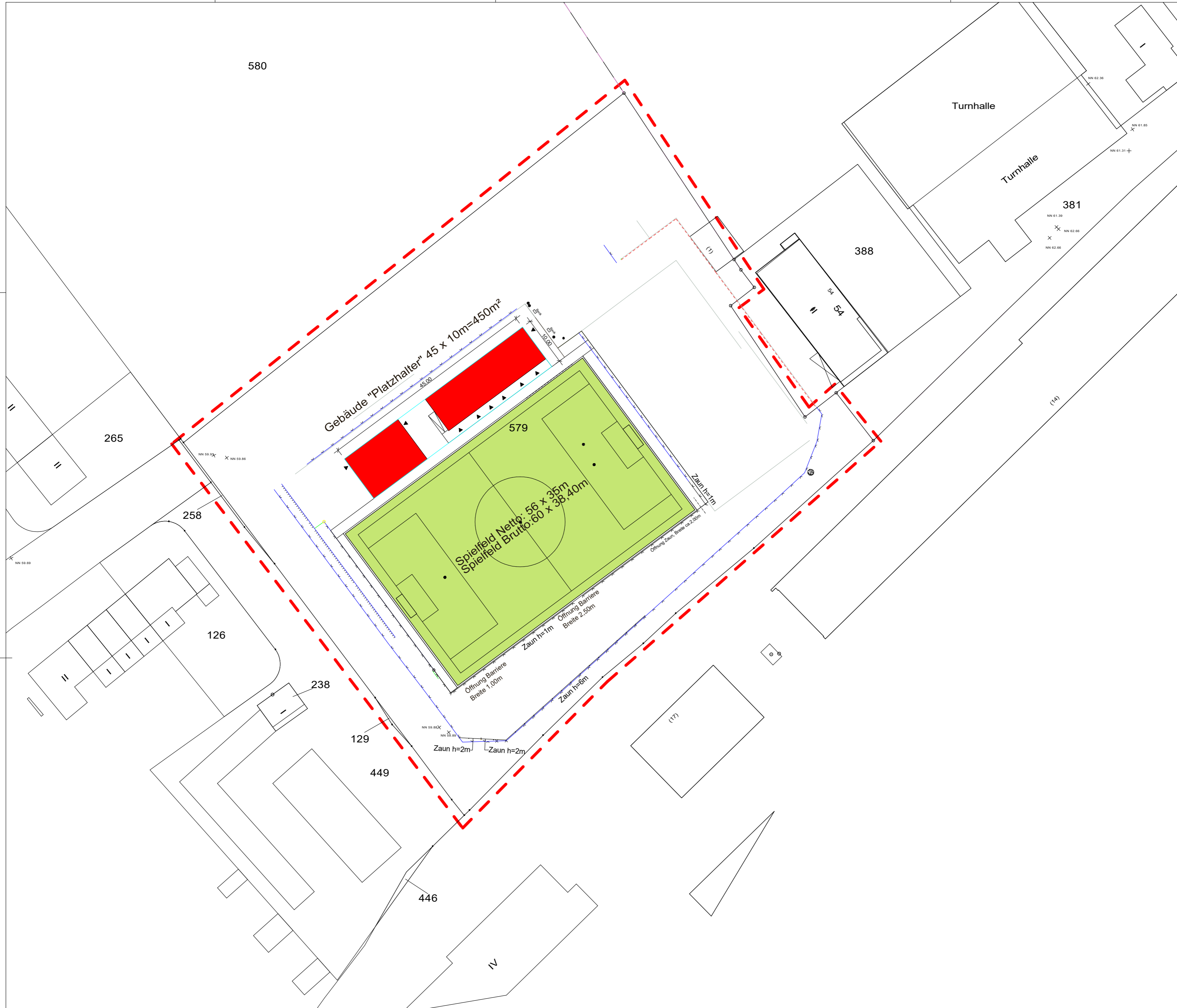


Süden

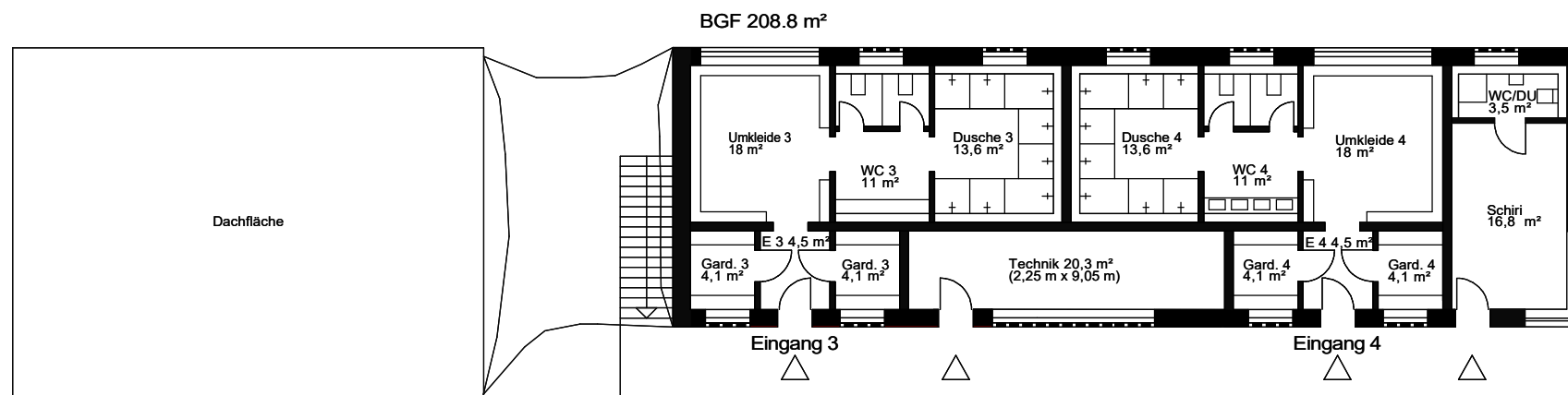


Norden

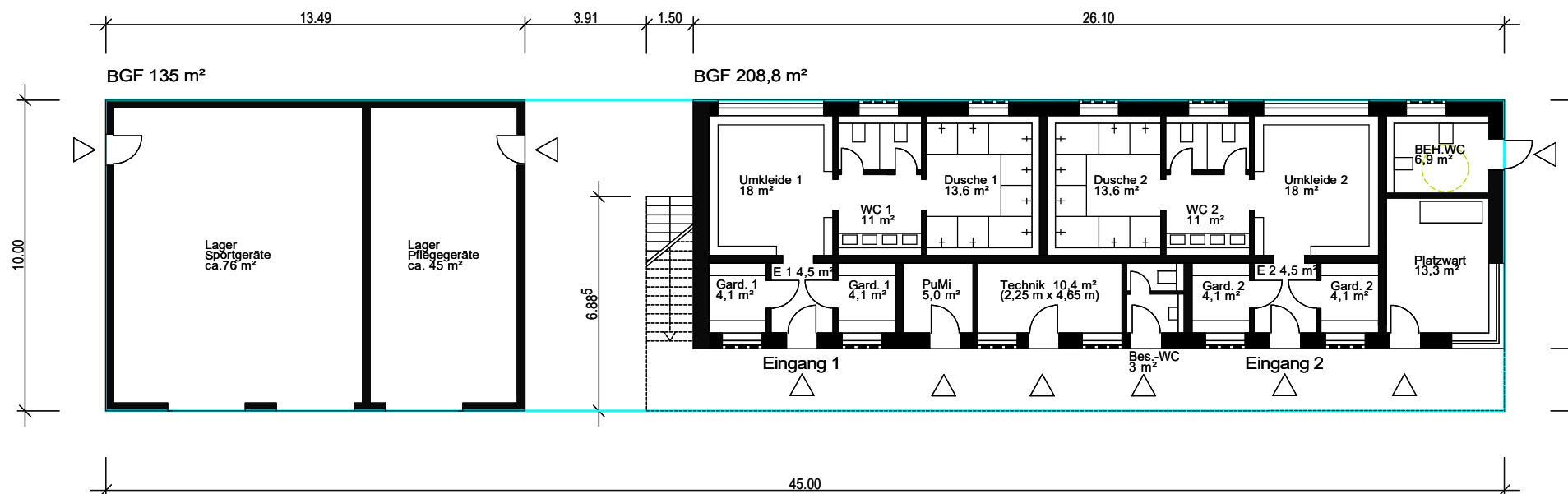
619 Standortnummer (1)	P-12076 Projektnummer	Entwurf Planphase
E Planphase (2)	3 Plannummer Gebäude (3)	Ansichten 2, Schnitt (Süden, Westen, Norden) Gewerk, Planinhalt, Ebene (4)
1:200 Maßstab (6)	23.06.2020 Planerstellung (5)	30.01.2023 Status b Index (7)
619-E-2-Ansichten_2_Schnitt-2022-200 Planbezeichnung (1),(2),(3),(4),(5),(6)		
619-entwurf-Neubau-Umkleidegebäude.pro Projektdatei		
Selberg Zeichnung	Architektur und Projektsteuerung	
Zeichnung	Bauen im Bestand	
Projektleitung	Wiczorek / Wenzel Fachstellenleitung / Abteilungsleitung	
Niemaber / Michel Anstößung / Technische Leitung		
		STADT MÜNSTER Amt für Immobilienmanagement Neubau Umkleidegebäude Sportanlage Pleisterrnühlenweg Pleisterrnühlenweg 119 48157 Münster



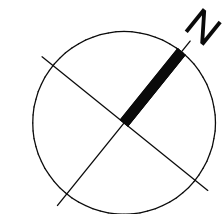
125		P-12088		Entwurf	
E 0		LAP Lageplan		STADT MÜNSTER	
1:500		20.08.2020	17.02.2022	Amt für Immobilienmanagement	
125-4-0-LAP_Lageplan-2022-000		125-entwurf-Neubau-Umkleidegebäude pro		Neubau Umkleidegebäude	
Sollung		Architektur und Projektsteuerung		Sportanlage Blau-Weiss Aasee	
Zeichnung		Bauen im Bestand		Bonhoefferstr. 48151 Münster	
Projektierung		Wacziarg / Wenzel			
Niederer / Michel		Fachüberwachung / Abmündungsbau			
Anleitung / Technische Leitung					



OBERGESCHOSS



ERDGESCHOSS



125 Standortnummer (1)	P-12088 Projektnummer	Entwurf Planphase
E Planphase (2) Gebäude (3)	1 Plannummer Gebäude (3)	Grundrisse EG, OG Gewerk Planinhalt Ebene (4)
1:200 Maßstab (6)	20.08.2020 Planerstellung (5)	17.02.2022 Status
125-E-1-Grundrisse_EG_OG-2022-200 Planbezeichnung (1) (2) (3) (4) (5) (6)		
125-entwurf-Neubau-Umkleidegebäude.pro Projektdatei		
Selberg Zeichnung	Architektur und Projektsteuerung	
Zeichnung	Bauen im Bestand	
Projektleitung	Waczorek / Wenzel Fachstellenleitung / Abteilungsleitung	
Nienaber / Michel Anstellungs / Technische Leitung		

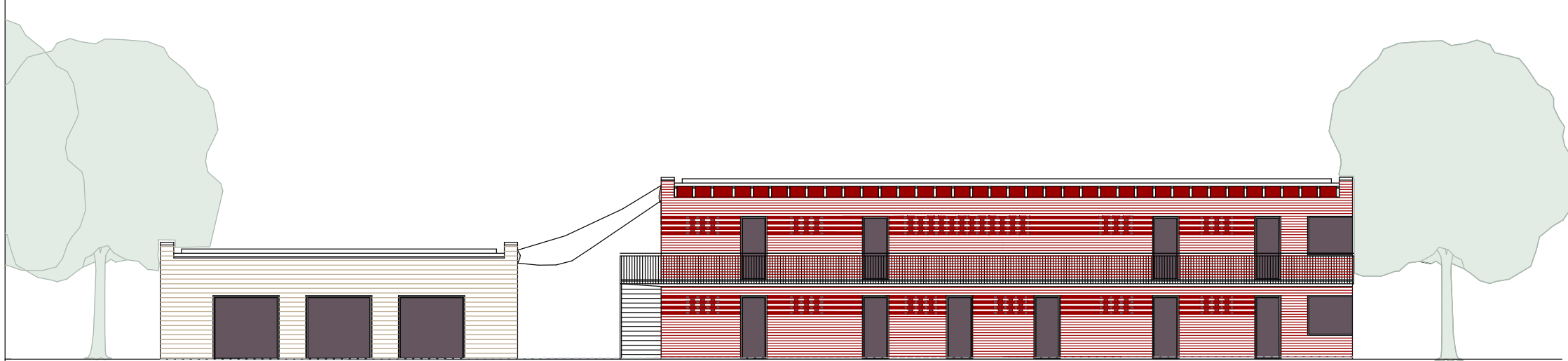
STADT MÜNSTER

Amt für Immobilienmanagement

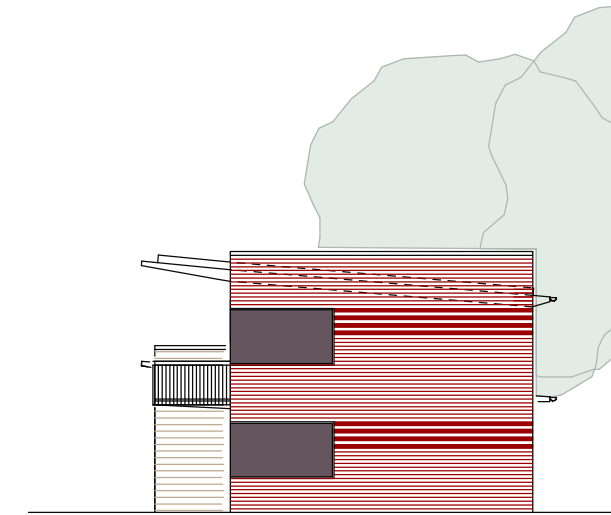
Neubau Umkleidegebäude

Sportanlage Blau-Weiss Aasee

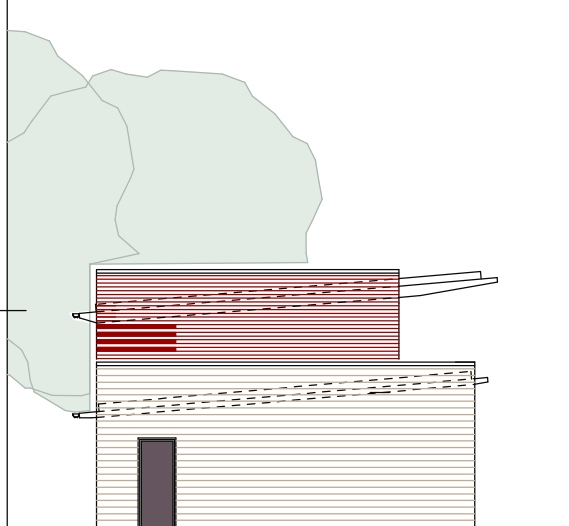
Bonhoefferstr. 48151 Münster



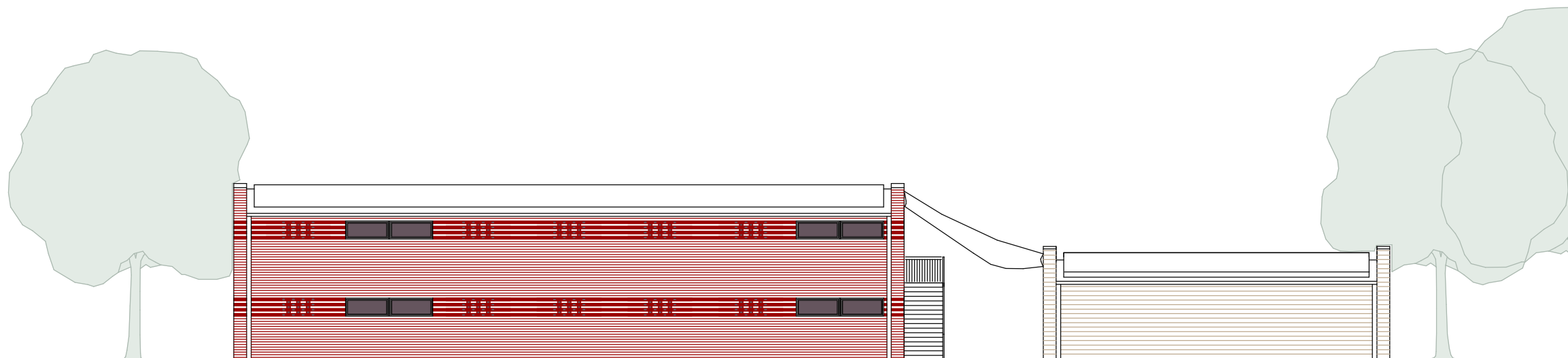
SÜD-OST-ANSICHT



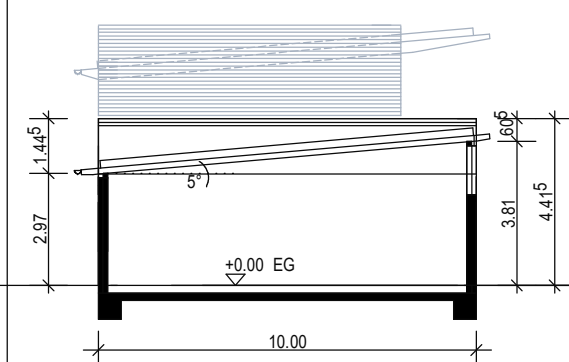
NORD-OST-ANSICHT



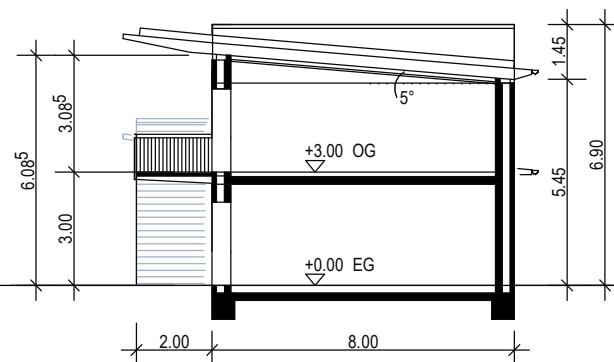
SÜD-WEST-ANSICHT



SÜD-OST-ANSICHT



SCHNITT LAGERRAUM



SCHNITT UMKLEIDEGEBÄUDE

125 Standortnummer (1)	P-12088 Projektnummer	Entwurf Planphase
E Planphase (2)	2 Planungsstufe (3)	Ansichten, Schnitte Gewerk Planinhalt Ebene (4)
1:200 Maßstab (6)	20.08.2020 Planerstellung (5)	17.02.2022 Status
125-E-3-Ansichten-2022-200 Planbezeichnung		
125-entwurf-Neubau-Umkleidegebäude pro Projektdatei		
Selberg Zeichnung	Architektur und Projektsteuerung	
Zeichnung	Bauen im Bestand	
Projektleitung	Wiczorek / Wenzel Fachleitung / Abteilungsleitung	
Nienaber / Miché Anstaltung / Technische Leitung		

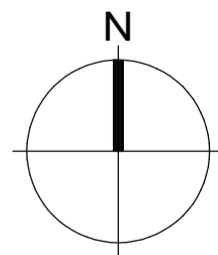
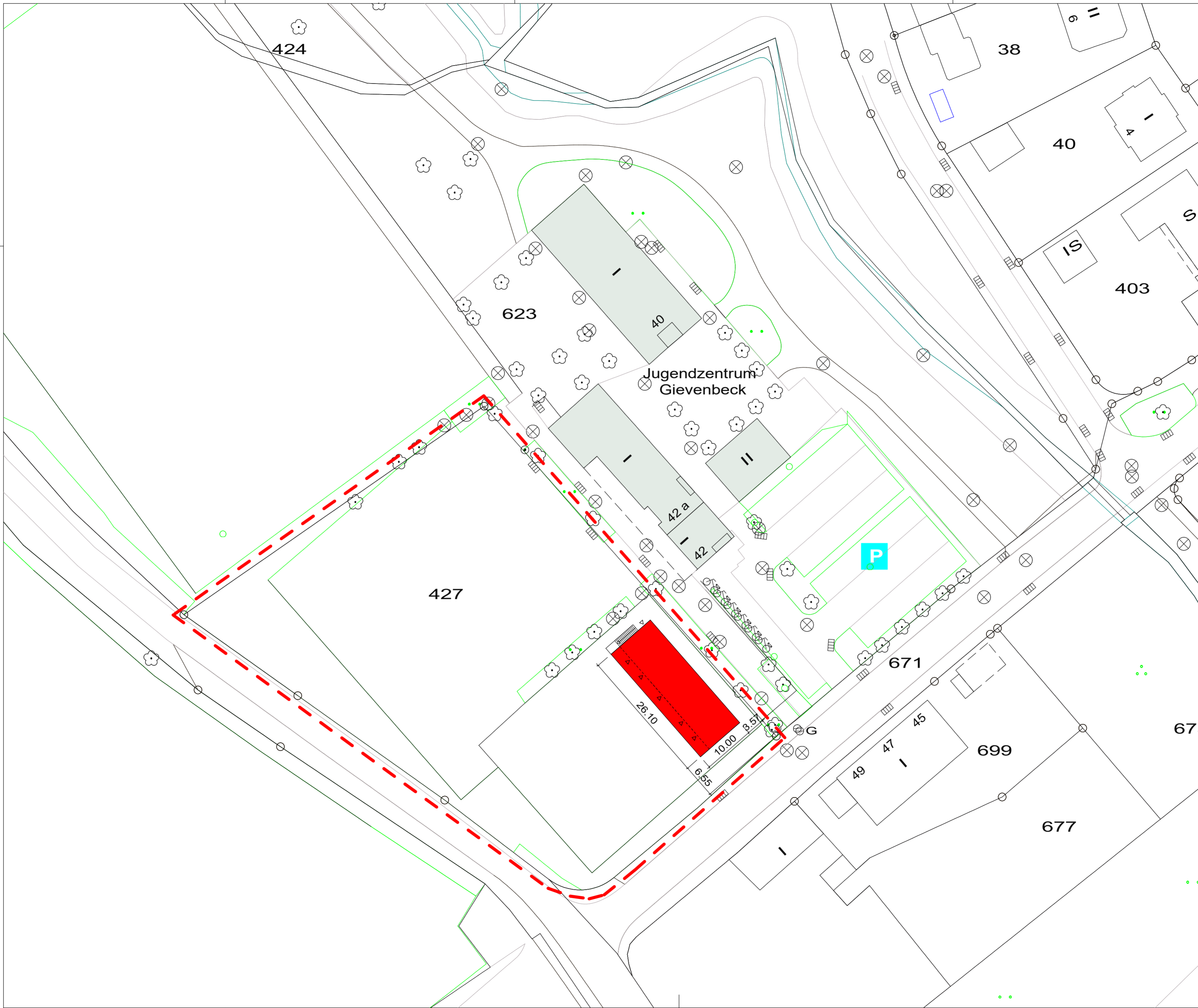
STADT MÜNSTER

Amt für Immobilienmanagement

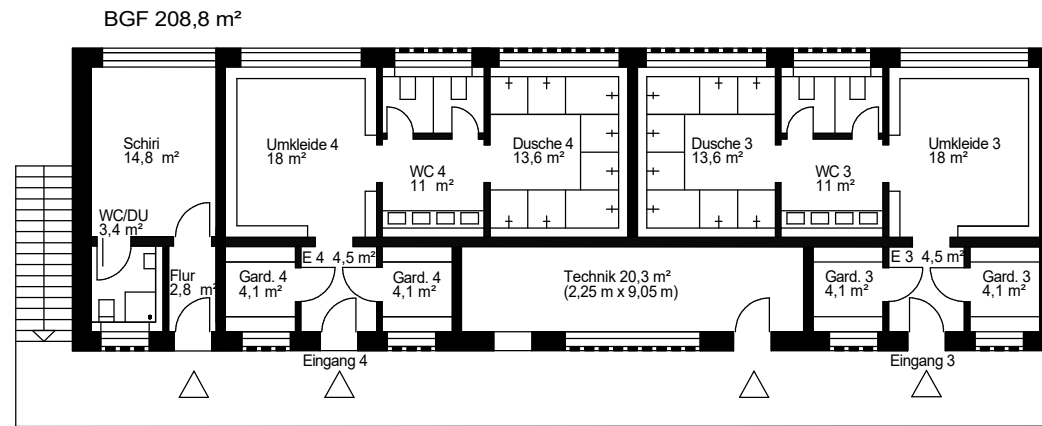
Neubau Umkleidegebäude

Sportanlage Blau-Weiss Aasee

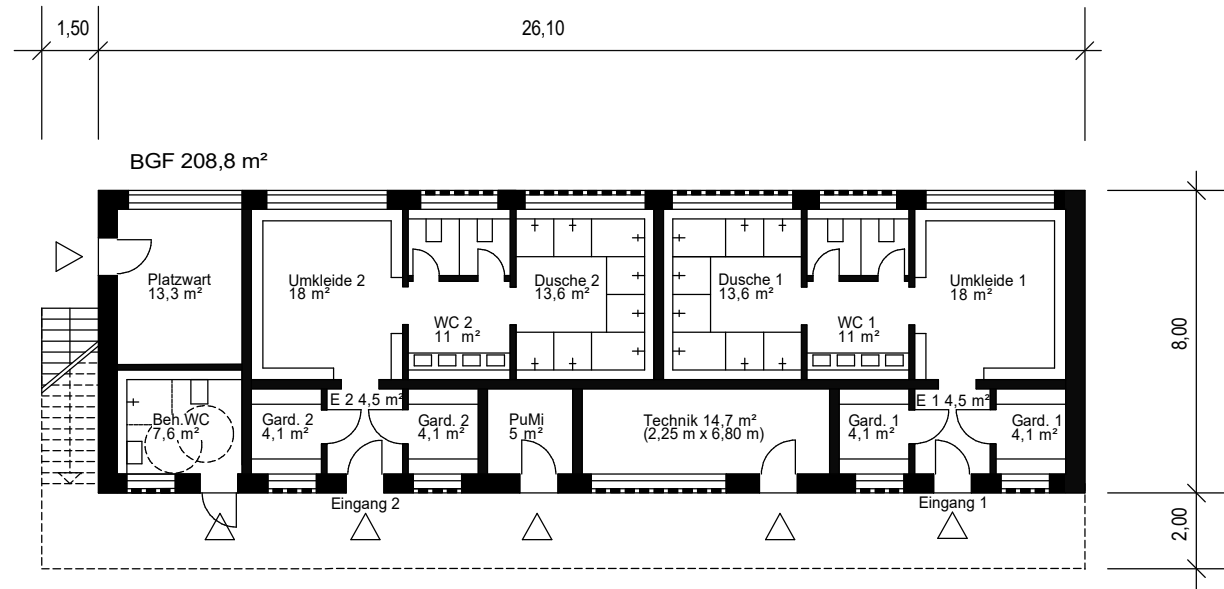
Bonhoefferstr. 48151 Münster



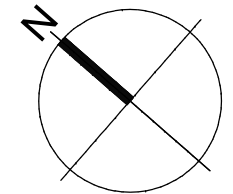
87	P-12087	Entwurf
E 0	LAP Lageplan	STADT MÜNSTER
1:500	08.03.2021	01.06.2022
87-0-0-LAP_Lageplan-2022-000 87-entwurf-Neubau-Umkleidegebäude pro Baustufe Auftrag: Architektur und Projektsteuerung Zeichnung: Baueintrag Projektierung: Wieschorek / Wenzel Fachbereich: Fachbereichsleitung / Abteilungsleitung Mitarbeiter: Michal Anstellungsart: Technische Leitung		
Amt für Immobilienmanagement Neubau Umkleidegebäude Sportanlage Arnheimweg Arnheimweg 42 48161 Münster		



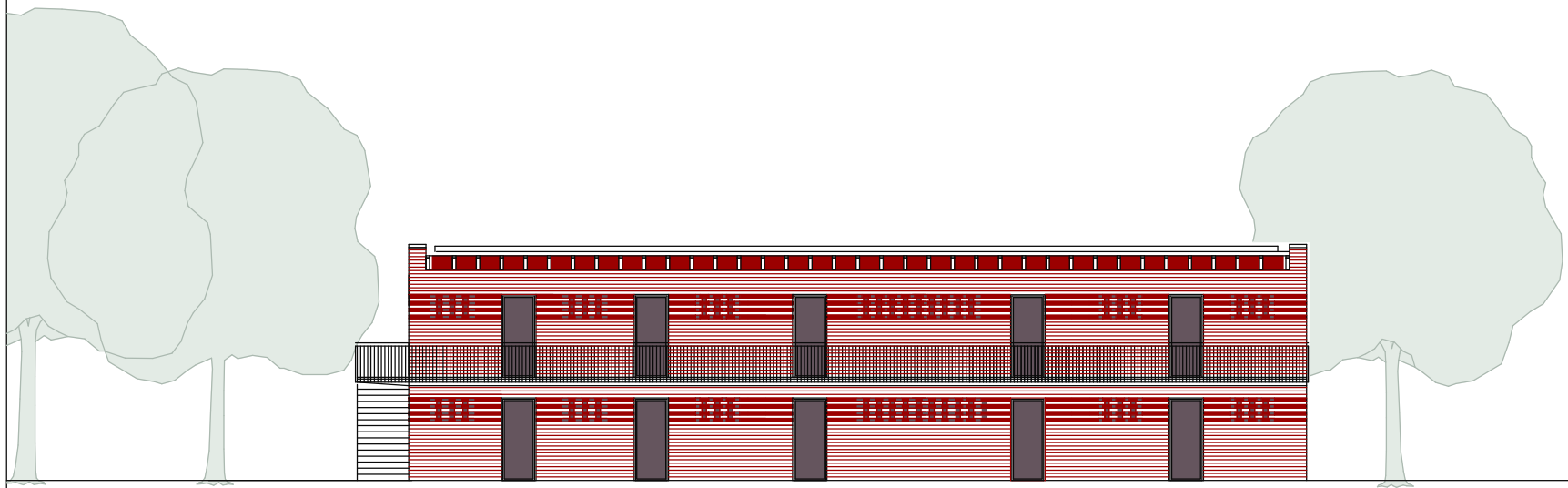
OBERGESCHOSS



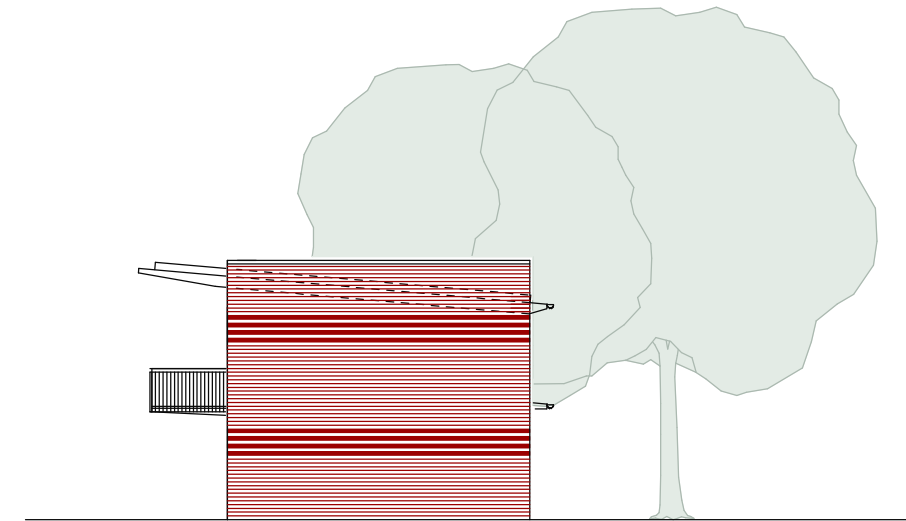
ERDGESCHOSS



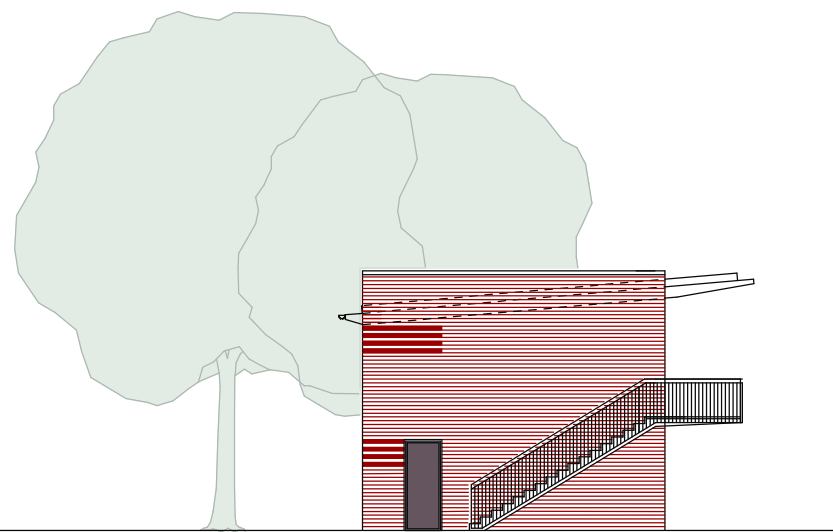
87 Standortnummer (1)	P-12087 Projektnummer	Entwurf Planphase
E 1 Planphase (2) Gebäude (3)	1 Grundrisse EG, OG Gewerk Planinhalt Ebene (4)	STADT MÜNSTER
1:200 Maßstab (6)	08.03.2021 Planerstellung (5)	01.02.2023 Status Fischer Index (8)
87-E-1-Grundrisse EG_OG-2022-200 Planbeschreibung: (1)-(2)-(3)-(4)-(5)-(6)-(7)		
87-entwurf-Neubau-Umkleidegeb.pro Projektdatei		
Selberg Zeichnung	Architektur und Projektsteuerung	
Zeichnung	Bauen im Bestand	
Projektleitung	Wiczorek / Wenzel Fachstellenleitung / Abteilungsleitung	
Nienaber / Michel Anstaltung	Technische Leitung	
Amt für Immobilienmanagement Neubau Umkleidegebäude Sportanlage Arnheimweg Arnheimweg 42 48161 Münster		



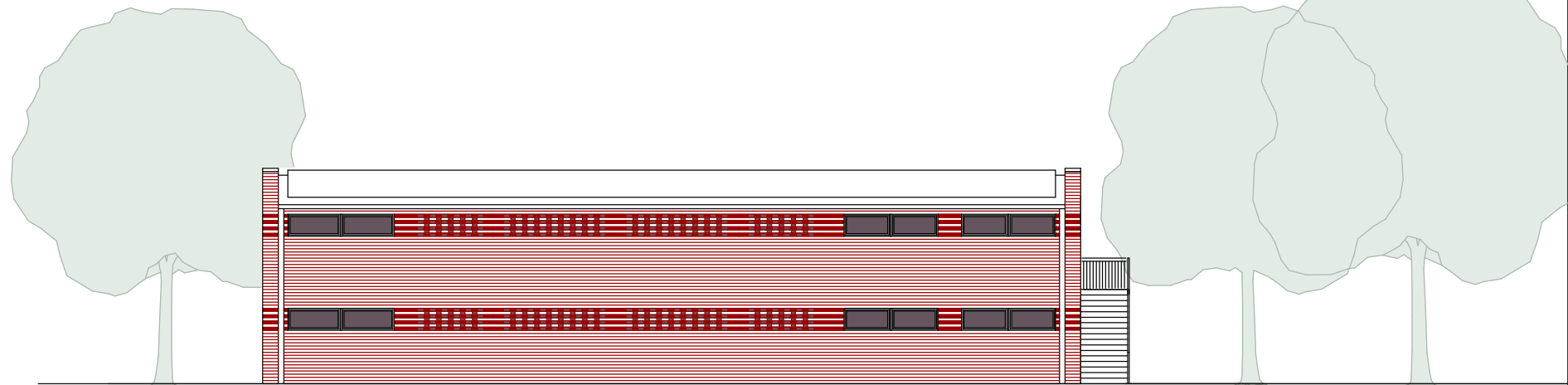
Ansicht Süd-West



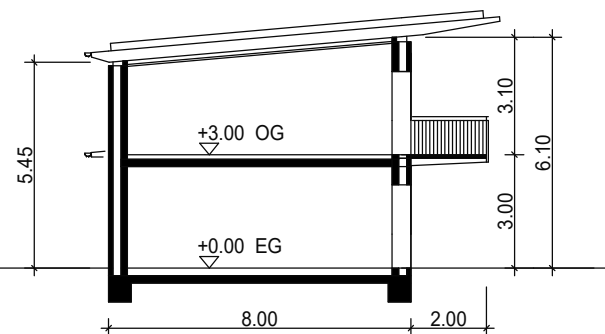
Ansicht Süd-Ost



Ansicht Nord-West



Ansicht Nord-Ost



Schnitt Umkleide

87 Standortnummer (1)	P-12087 Projektnummer	Entwurf Planphase
E Planphase (2)	2 Plannummer Gebäude (3)	Ansichten, Schnitte Gewerk Planinhalt Ebene (4)
1:200 Maßstab (6)	08.03.2021 Planerstellung (5)	a 01.02.2023 Status Fischer Index (8)
87-E-2-Ansichten-2022-200 Planbezeichnung		
87-entwurf-Neubau-Umkleidegeb.pro Projektdatei		
Selberg Zeichnung	Architektur und Projektsteuerung	
Zeichnung	Bauen im Bestand	
Projektleitung	Wiczorek / Mürken Fachstellenleitung / Abteilungsleitung	
Niemaber / Michl Anstellungs- / Technische Leitung		
		STADT MÜNSTER Amt für Immobilienmanagement Neubau Umkleidegebäude Sportanlage Arnheimweg Arnheimweg 42 48161 Münster