

- Erdgeschoss Organisation: ca. 361 m²**
- 1 Empfang ca. 19 m²
 - 2 Sicherheitsdienst ca. 26 m²
 - 3 behindertengerechtes WC ca. 9 m²
 - 4 Foyer ca. 17 m²
 - 5 Warteraum ca. 23 m²
 - 6 Flur ca. 32 m²
 - 7 Antragsbüro ca. 20 m²
 - 8 Büro ca. 20 m²
 - 9 Multifunktionsbüro ca. 20 m²
 - 10 Multifunktionsbüro ca. 20 m²
 - 11 Flur ca. 31 m²
 - 12 Kopierraum ca. 4 m²
 - 13 Lager-/Materialraum ca. 8 m²
 - 14 Besprechungsraum ca. 27 m²
 - 15 Teeküche ca. 13 m²
 - 16 Hausmeisterbüro ca. 16 m²
 - 17 Lager ca. 27 m²
 - 18 behindertengerechtes WC ca. 10 m²
 - 19 Herren WC ca. 9 m²
 - 20 Damen WC ca. 10 m²
 - 74 Putzmittelraum ca. 4 m²

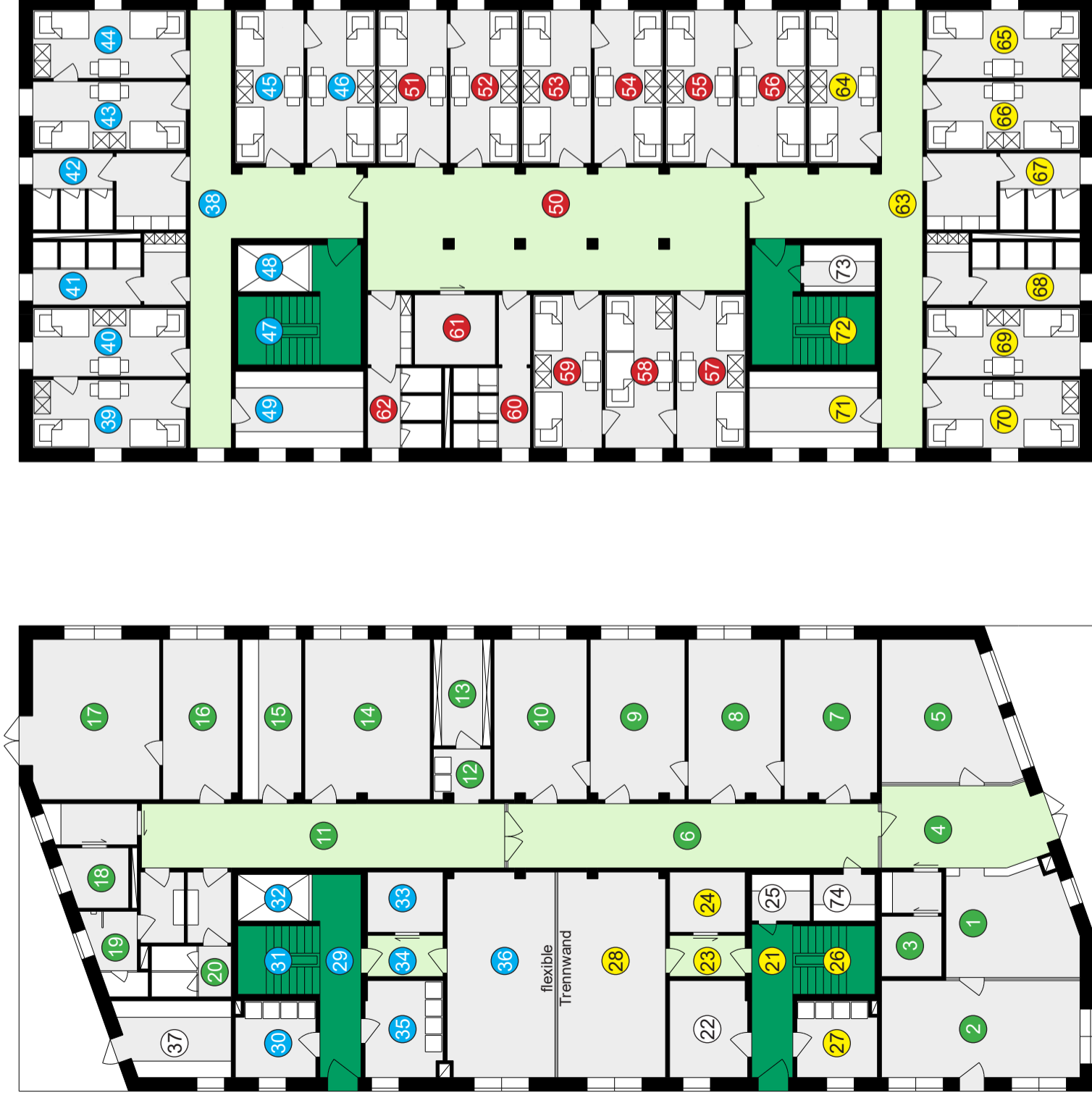
- Erdgeschoss Männer: ca. 77 m²**
- 21 Flur ca. 8 m²
 - 22 Technikraum ca. 10 m²
 - 23 Flur ca. 4 m²
 - 24 behindertengerechtes WC ca. 6 m²
 - 25 Putzmittelraum ca. 4 m²
 - 26 Treppenhaus ca. 8 m²
 - 27 Waschraum ca. 8 m²
 - 28 Gruppenraum ca. 29 m²

- Obergeschoss Familien: ca. 180 m²**
- 38 Flur ca. 36 m²
 - 39 - 40 Zimmer ca. 14 m²
 - 41 Duschen ca. 13 m²
 - 42 WCs ca. 15 m²
 - 43 - 46 Zimmer ca. 14 m²
 - 47 Treppenhaus ca. 15 m²
 - 48 Fahrstuhl ca. 4 m²
 - 49 Küche ca. 13 m²

- Obergeschoss Männer: ca. 166 m²**
- 63 Flur ca. 36 m²
 - 64 - 66 Zimmer ca. 14 m²
 - 67 WCs ca. 15 m²
 - 68 Duschen ca. 13 m²
 - 69 - 70 Zimmer ca. 14 m²
 - 71 Küche ca. 13 m²
 - 72 Treppenhaus ca. 15 m²
 - 73 Putzmittelraum ca. 4 m²

- OG Flexible Unterkunft ca. 217 m²**
- 50 Flur ca. 61 m²
 - 51 - 59 Zimmer ca. 14 m²
 - 60 Duschen ca. 11 m²
 - 61 behindertengerechtes Bad ca. 8 m²
 - 62 WCs ca. 12 m²

- Erdgeschoss: ca. 530 m²**
1. Obergeschoss: ca. 563 m²
2. Obergeschoss: ca. 563 m²
EAE gesamt: ca. 1.657 m²



EG

1.OG / 2.OG

Sanziffernummer	Projektnummer	Phase	
		MACHBARKEITSSTUDIE	
STADT MÜNSTER			
Amt für Immobilienmanagement			
NEUBAU EINER STÄDTISCHEN ERSTAUFNAHMEEINRICHTUNG FÜR FLÜCHTLINGE			
BERNINGS KOTTEN 48161 MÜNSTER			
Projekt/Saueil	Projekt/Saueil	Phase	
		GRUNDRISS EG / 1.OG / 2.OG	
1:200	11.10.2021	d	21.12.2022
Maßstab	Entstehung	notiz	
Planbezeichnung			
Projektsaueil			
Suhtre	Suhtre		
Zuehung	Architektur und Projektueuerung		
Zuehung	Bauen im Bestand		
Projektueilung	Koops / Wenzel		
Nienaber / Michel	Fanzstellung / Aueilueuerung		
Anstellung / Technische Leitung			

EAE Grundstücksfläche:

- Davon:
- Flurstück 122:
- Flurstück 123:
- Flurstück 130 (Teilstück):

Erstufnahmeeinrichtung:

Außenbereich:

- 1 Spielkombination
- 2 Doppelschaukel
- 3 Federgeräte
- 4 Sitzbänke mit Rückenlehne
- 5 Treffpunkt mit Sitzbänken
- 6 Fahrradstellplätze (überdacht)
- 7 Fahrradstellplätze
- 8 Unterflurcontainer Kfz-
- 9 Stellplätze (EAE)

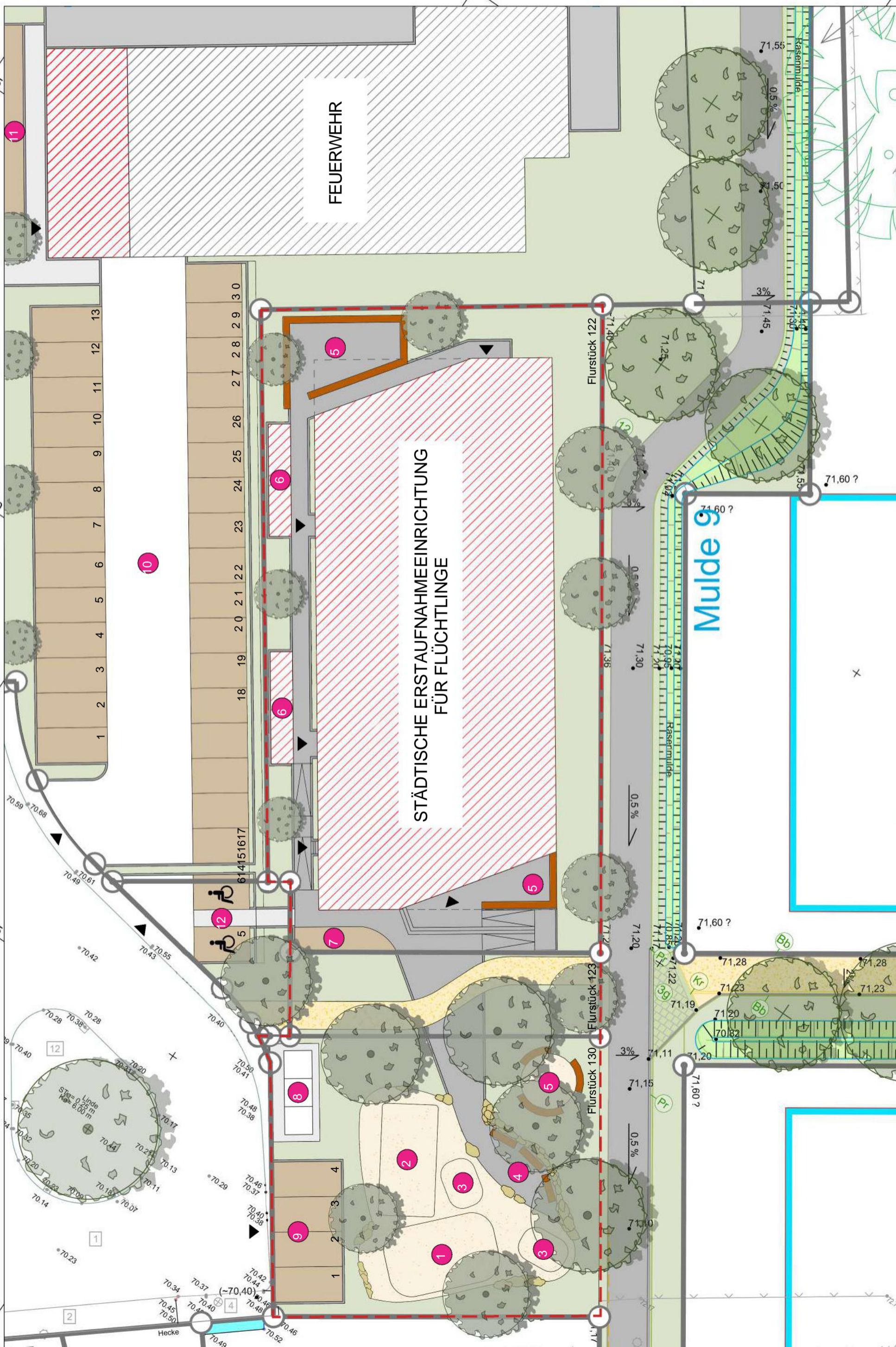
Feuerwehr Grundstücksfläche:

- 0 Kfz-Stellplätze (Feuerwehr)
- 1 Fahrradstellplätze (Feuerwehr)

Öffentliche Grundstücksfläche: Kfz-

- 2 Stellplätze (EAE; barrierefrei; Baulast)

Y+401847.973
X+5757530.178



Sanochurnummer	Projektnummer
Planmaß	1:250
Erstellung	11.10.2021
Index	e 28.04.2023
Projektname	AUSSENBEREICH
Suhre	Suhre
Zielsetzung	Architektur und Pflanzplanung
Zustimmung	Bauen im Bestand
Zustimmung	NOUJOS / wventizer