



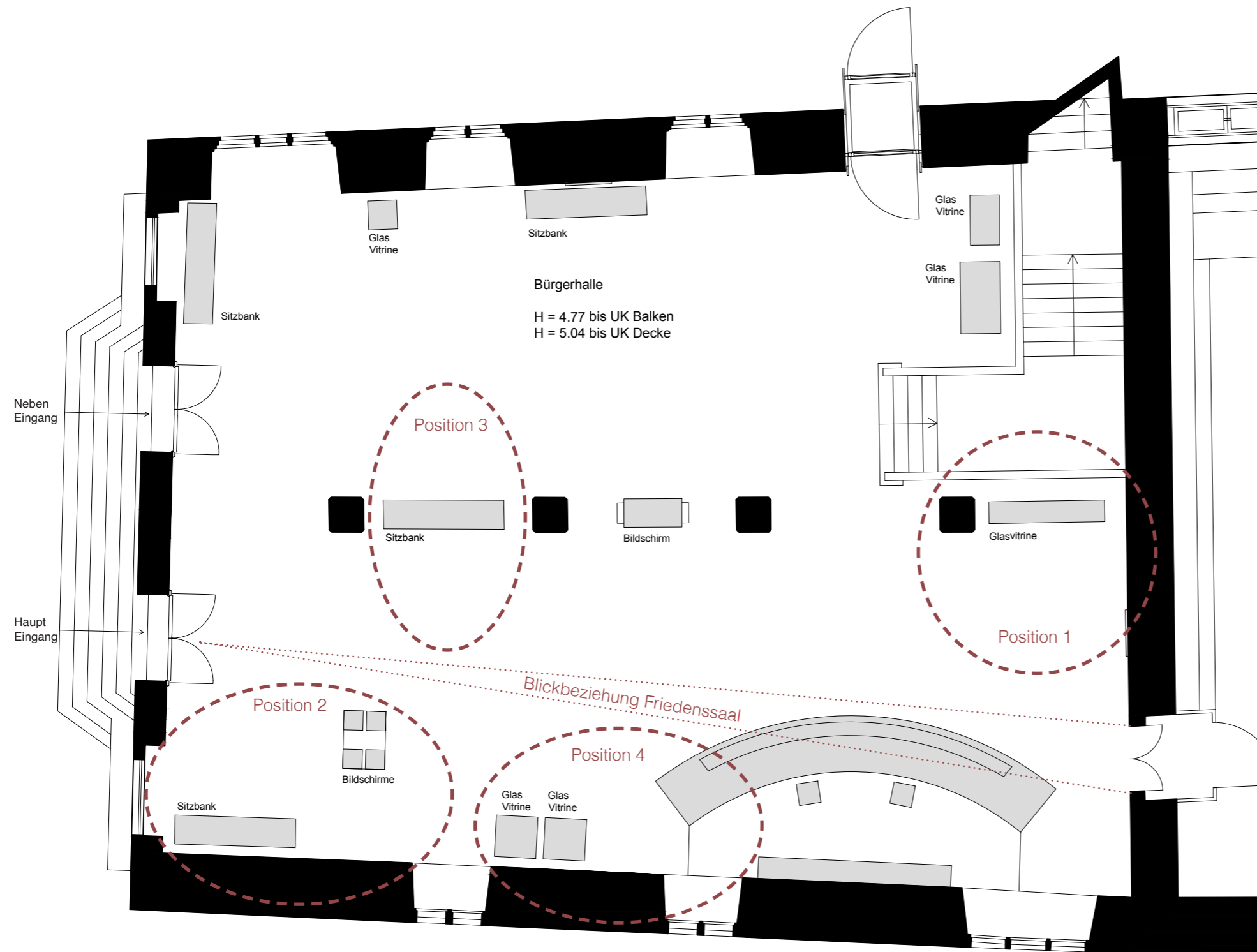
ENTWURF EINES WINDFANGES FÜR DIE BÜRGERHALLE IM DENKMALGESCHÜTZTEN RATHAUS



WINDFANG ÜBERARBEITUNG VARIANTE 1 MIT BLENDE UND OBERLICHT

STANDORTANALYSE DES NEUEN EMPFANGSTRESEN

FAZIT



- Keiner der untersuchten Standorte eignet sich dazu, den Empfangstresen als eingehautes Volumen aufzunehmen.
- Ein geschlossener Kubus lässt das Erläutern von Kartenmaterial nur schwierig zu, ein Verlassen des Kubus hierfür erscheint nicht alltagstauglich.
- Um die gewünschte Reduktion des Außenlärms zu realisieren, müsste die Verglasung dauerhaft zur Verfügung stehen und kann nicht in den Sommermonaten abgebaut werden.
- Der Empfangstresen als geschlossener Kubus kann den Wunsch eines reduzierten, verkleinerten Tresens im Vergleich zum heutigen nicht erfüllen.
- Es wird daher im Folgenden ein offener Tresen untersucht. Für die Bausteine Klima und Schallschutz werden Kompensationsmaßnahmen vorgeschlagen.



NEUER EMPFANGSTRESEN

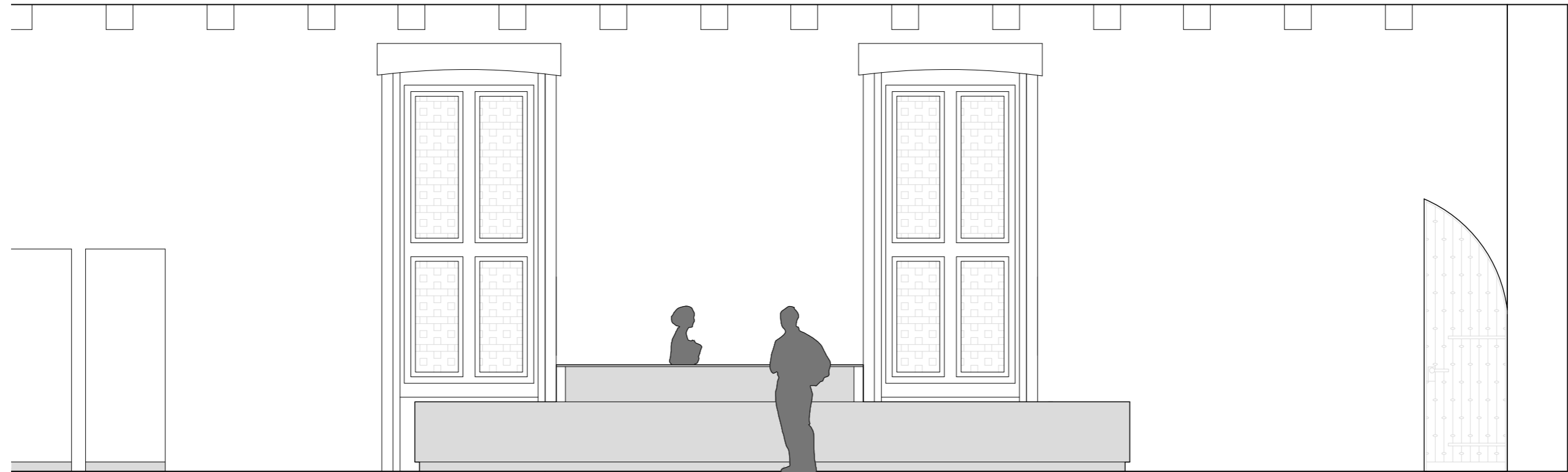
POSITION 4, OFFENER KUBUS



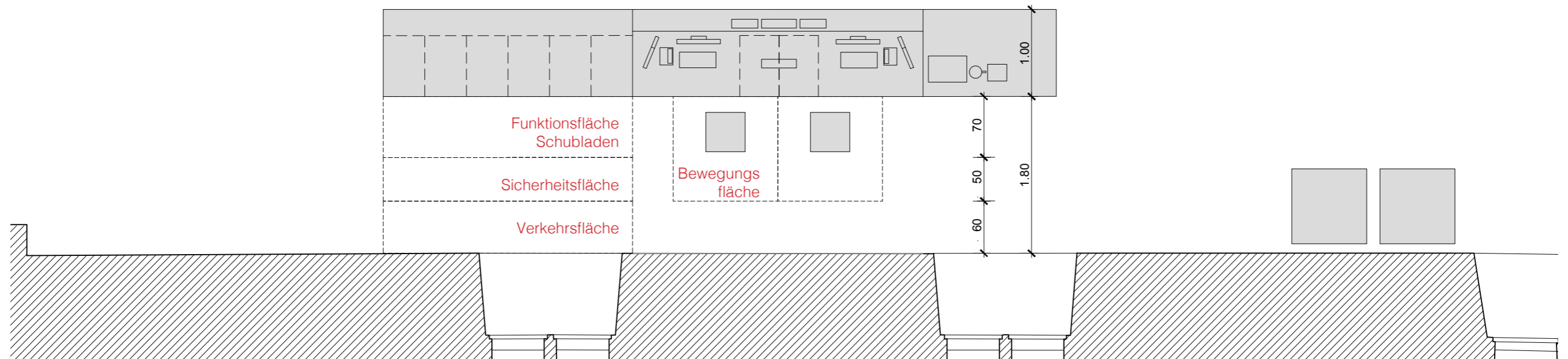
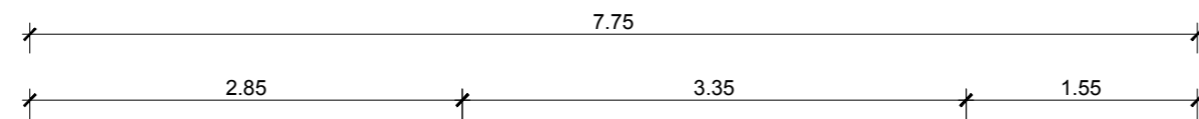
PERSPEKTIVE

NEUER EMPFANGSTRESEN

POSITION 4, OFFENER KUBUS



SCHNITT M 1:50



GRUNDRISS M 1:50