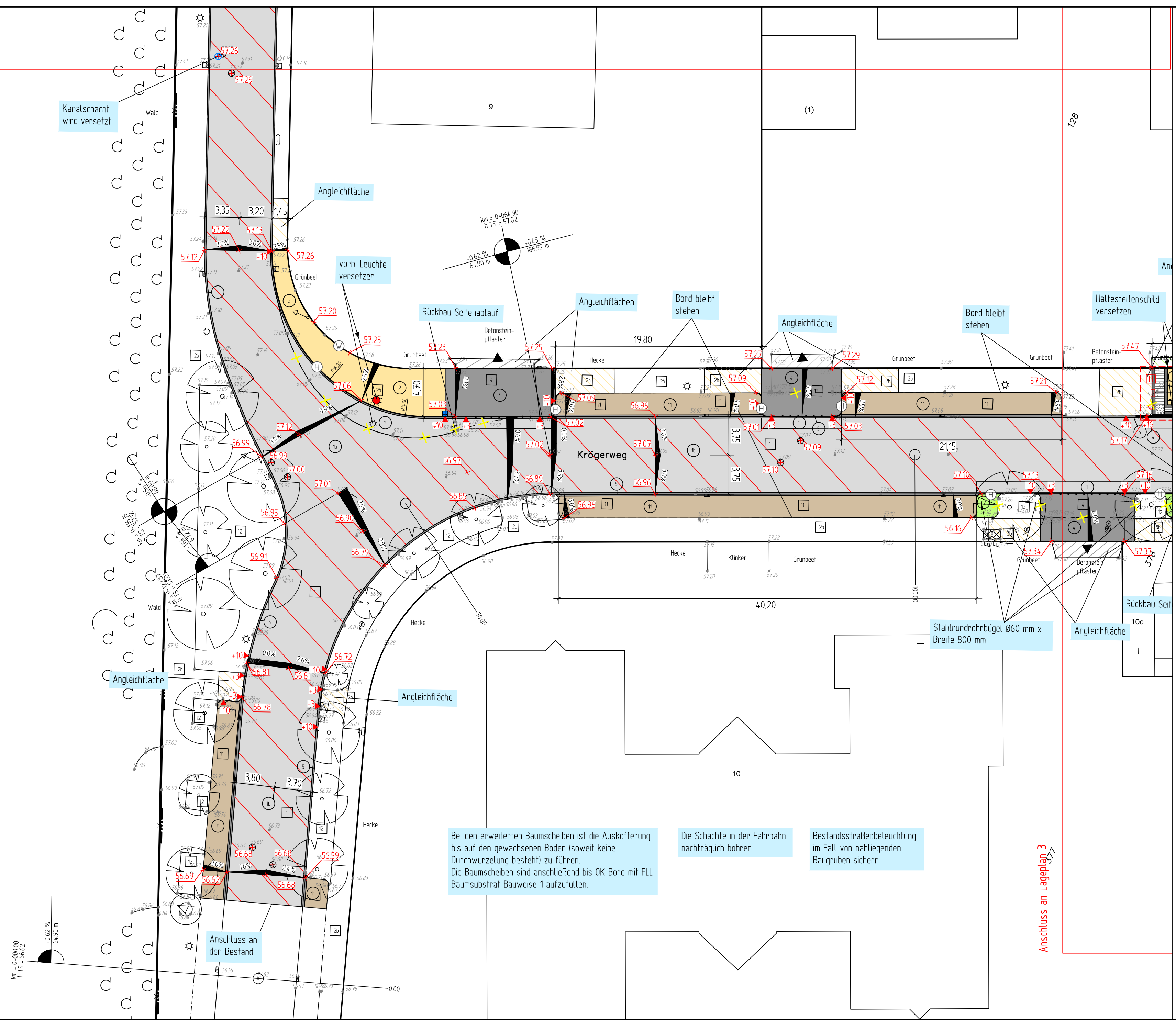


Anschluss an Lageplan 1



Kanalschacht wird versetzt

Angleichfläche

vorh. Leuchte versetzen

Rückbau Seitenablauf

Angleichflächen

Bord bleibt stehen

Angleichfläche

Bord bleibt stehen

Haltestellenschild versetzen

Angleichfläche

Angleichfläche

Angleichfläche

Bei den erweiterten Baumscheiben ist die Auskoffering bis auf den gewachsenen Boden (soweit keine Durchwurzelung besteht) zu führen. Die Baumscheiben sind anschließend bis OK Bord mit FLL Baumsustrat Bauweise 1 aufzufüllen.

Die Schächte in der Fahrbahn nachträglich bohren

Bestandsstraßenbeleuchtung im Fall von nachliegenden Baugruben sichern

Anschluss an Lageplan 3

Legende

- vorhanden:**
  - 1 Asphalt
  - 2a Betonplatten 30/30 cm
  - 4 Betonstein grau 16/16 cm
  - 11 Verbundsteinpflaster
  - 12 Grünfläche
  - Baum
  - Rinnenablauf
  - Seitenablauf
  - Schieberkappe Wasser
  - Schaltkasten oberirdisch, unterirdisch
  - Unterfurhydrant
  - Schachtdeckel
  - Leuchte
  - Verkehrszeichen
  - 7851 Höhe
  - Bushaltestellenschild mit Mülleimer
- geplant:**
  - 1 Asphalt
  - Deckenerneuerung (8 cm fräsen)
  - Angleichfläche Asphalt
  - 2 Betonplatten 24/24/8 cm
  - 2a Betonplatten 24/24/10 cm
  - Betonplatten aufnehmen und neu verlegen
  - 3 Betonstein grau 20/10/8 cm
  - Betonsteine aufnehmen und neu verlegen
  - 4 Betonstein grau 16/16/14 cm
  - 5 Betonstein grau 16/16/8 cm
  - 11 Verbundsteinpflaster
  - 12a Verbundsteinpflaster aufnehmen und neu verlegen
  - 12 Grünfläche
  - 12a Verbundsteinpflaster aufnehmen und neu verlegen
  - 30 Betonplatten anthrazit 30/30/8 cm
  - 31 Noppenplatten weiß 30/30/8 cm
  - 32 Rippenplatten weiß 30/30/8 cm
  - Bord-Absenkung
  - Niederflur-Bordstein
  - H Hochbordstein
  - Schilderpfosten
  - W Winkelkante
  - Seitenablauf
  - Rinnenablauf 30x50
  - 7851 Höhe
  - Bushaltestellenschild mit Mülleimer
  - Leuchte
  - Rückbau

5			
4			
3			
2			
1			
Nr.	Art der Änderung	Name	Datum

Projekt Nr.: 18/007  
 Plan Nr.: 10929  
 Blatt Nr.: 2 (4)  
 Str. Schlüssel:  
 Anlage Nr.:



Lageplan 2

Maßstab  
Lageplan 1 : 250

Datum	Name
bearbeitet August 2023	Fluchtmann
gezeichnet August 2023	Fluchtmann
geprüft	

genehmigt:  
Münster, den 23.08.2023

i. A. gez. Verrieth  
 Amt für Mobilität und Tiefbau

**STADT MÜNSTER**  
 Amt für Mobilität und Tiefbau

**Krögerweg**  
 Höltenweg bis Kesselweg  
 Haltestellen Krögerweg  
 Stadtteil Gremmendorf