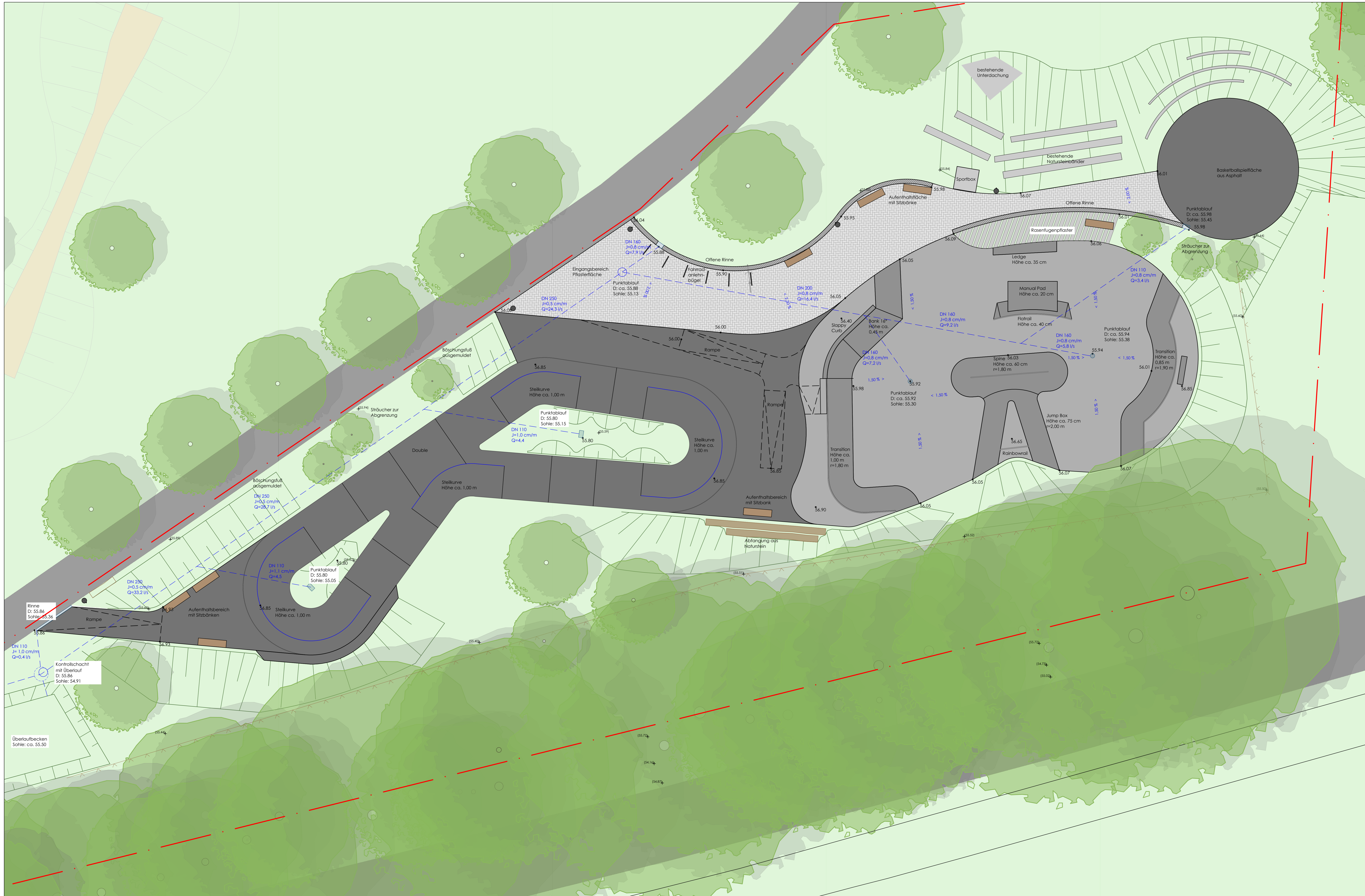
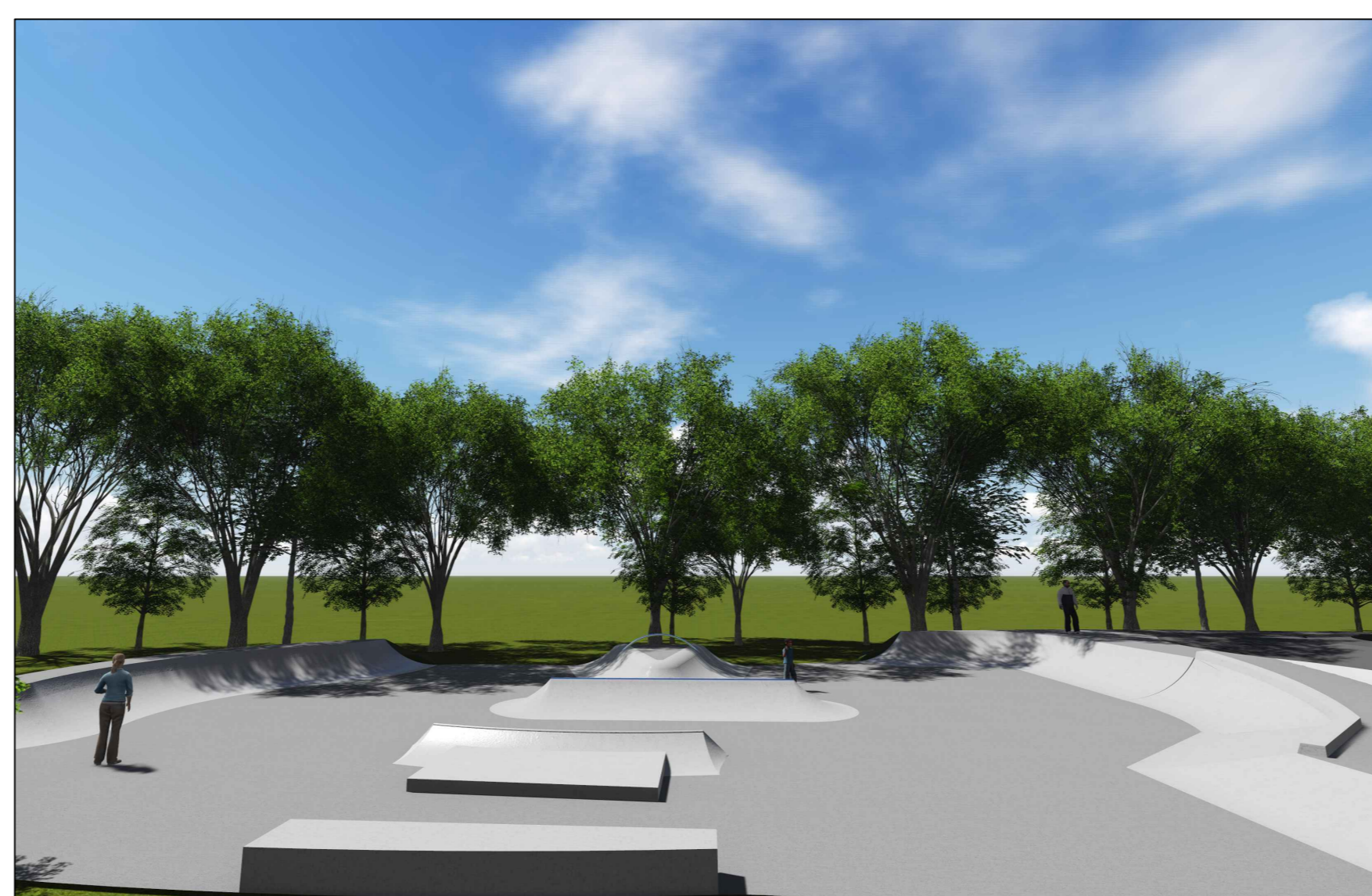
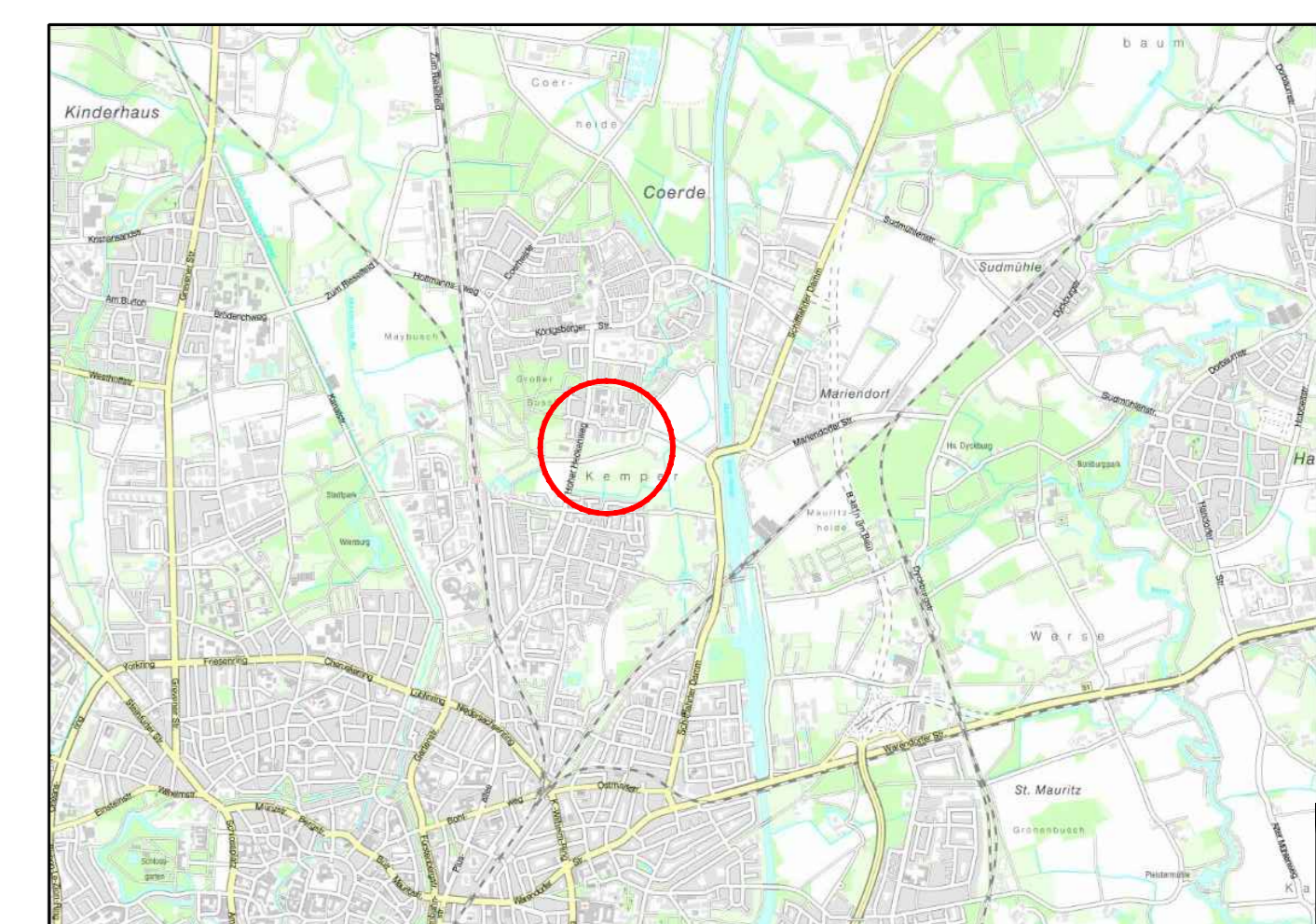


Skate- und Pumptrackanlage Münster Meerwiese - Entwurf



Legende:

- Beton - Flut
- Beton - Elemente
- Betonsteinfloster
- Asphalt
- Vegetationsfläche
- Bänke
- Fahrradablenkbügel
- Mülleimer
- 56.29
Planungshöhen
- [56.29]
Bestandshöhen
- <math>< 2.00\%</math>
Gefälle
- Zaun
- Entwässerungsleitung (neu)
- Sträucher
- Bestandsbäume



Objekt-Nr.: 26109		STADT MÜNSTER	
Datum: 11.09.2023		Amt für Grünflächen, Umwelt und Nachhaltigkeit	
Arbeitsleitung:	Projektleitung:	maier LANDSCHAFTSARCHITEKTUR BETONLANDSCHAFTEN	
gez. Driesch	gez. Freye		
Abteilungsleitung:	gez. Schumann		
Fachstellenleitung:		Pumptrack- / Skateanlage auf dem Spielplatz Meerwiese Süd	
gez. Hoffmann	Masstab: DIN A3, M 100	Entwurf	
Geändert:	Datum:	Bearbeiter:	
Index / Blatt:			