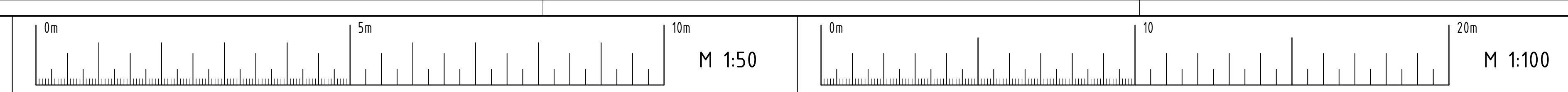


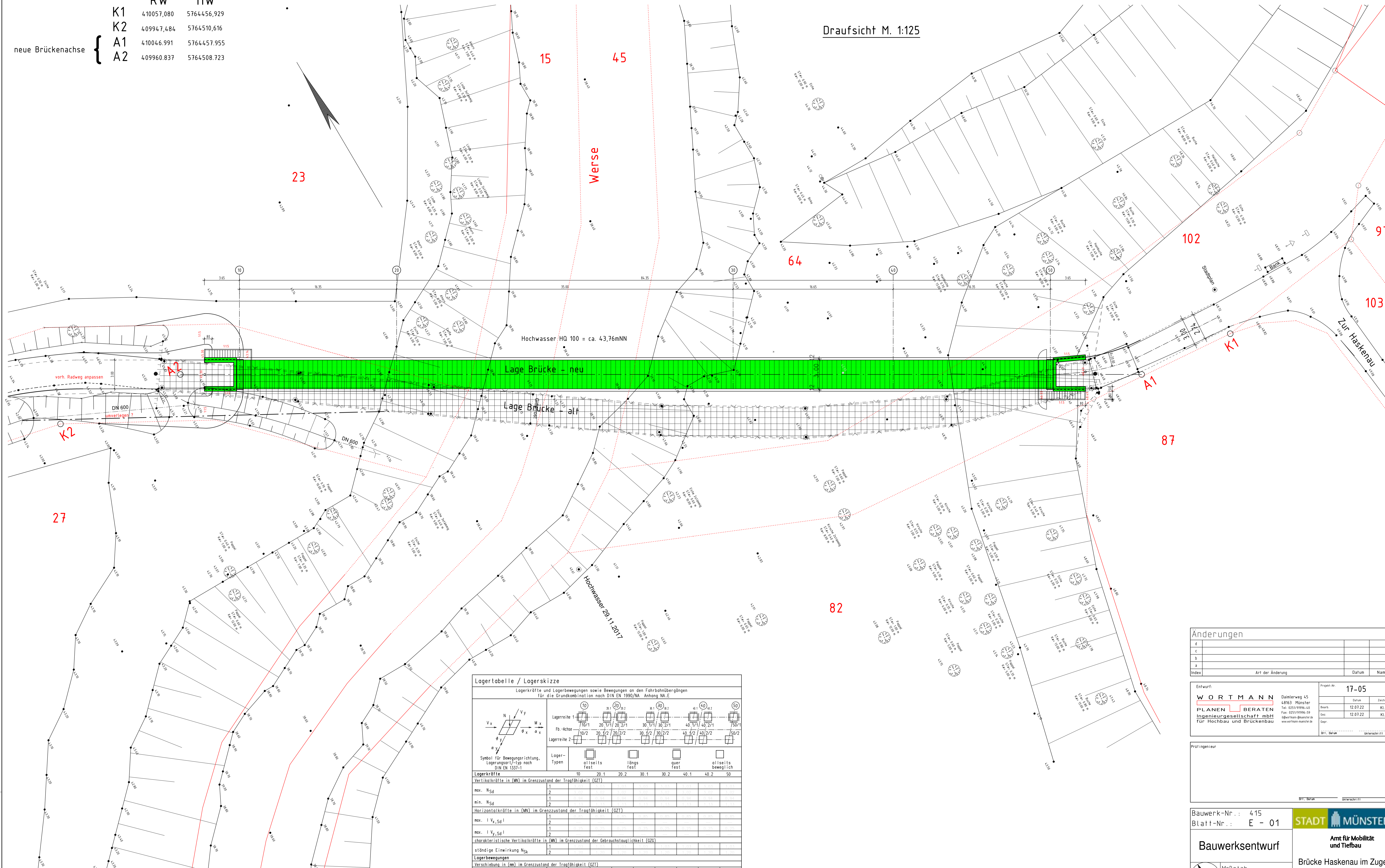
Landeskoordinaten

	RW	HW
K1	410057,080	5764456,929
K2	409947,484	5764510,616
A1	410046,991	5764457,955
A2	409960,837	5764508,723

neue Brückenachse



Draufsicht M. 1:125



Lagertabelle / Logerskizze

Lagerkräfte und Lagerbewegungen sowie Bewegungen an den Fahrbahnübergängen für die Grundkombination nach DIN EN 1990/NA Anhang NA.E

Lager-Nr.	1	2	3	4	5	6
Fb-Achse	10/1	20/1	20/2	30/1	30/2	40/1
Fb-Achse	10/2	20/1	20/2	30/1	30/2	40/2

Lager-Typen	alleseits fest	längs fest	quert fest	alleseits beweglich
1				
2				
3				
4				
5				
6				

Lagerkräfte	10	20.1	20.2	30.1	30.2	40.1	40.2	50
Vertikalkräfte in (MN) im Grenzzustand der Tragfähigkeit (GZT)								
max. N _{Sg}	1							
min. N _{Sg}	2							
Horizontalkräfte in (MN) im Grenzzustand der Tragfähigkeit (GZT)								
max. V _{x,Sg}	2							
max. V _{y,Sg}	1							
charakteristische Vertikalkräfte in (MN) im Grenzzustand der Gebrauchstauglichkeit (GZG)								
ständige Einwirkung N _{Sg}	1							
Lagerbewegungen								
Verschiebung in (mm) im Grenzzustand der Tragfähigkeit (GZT)								
max. δ _{x,d}	1							
max. δ _{y,d}	2							
Verdrehung in (mrad) im Grenzzustand der Tragfähigkeit (GZT)								
max. α _{x,d}	1							
max. α _{y,d}	2							
Bewegungen am Fahrbahnübergang								
Verschiebung in (mm) im Grenzzustand der Tragfähigkeit (GZT)								
max. a δ _{x,d}								
max. a δ _{y,d}								

Bei den Bewegungen sind die Bewegungsschläge sowie die Windbewegungen nach DIN EN 1337-1 nicht berücksichtigt. Formelzeichen und Symbole gemäß DIN EN 1337-1. Lokale Koordinaten der Lager sind anzupassen.

Änderungen

d	b	a	Index	Art der Änderung	Datum	Name

Entwurf: **WORTMANN** Daimlerweg 45, 48163 Münster, Tel: 0251/91998-44, Fax: 0251/91998-59, www.wortmann-beraten.de

Prüfung: **PLANEN BERATEN Ingenieurgesellschaft mbH** für Hochbau und Brückenbau, Dörflingstraße 1, 48153 Münster, Tel: 0251/91998-44, Fax: 0251/91998-59, www.planen-beraten.de

Projekt-Nr.: **17-05**

Datum	Zeichen
12.07.22	KL
12.07.22	KL

Dr. Stefan ...

Prüfung:

Datum	Name

Bauwerk-Nr.: 415
Blatt-Nr.: E - 01

STADT MÜNSTER

Bauwerksentwurf

Maßstab: Draufsicht 1:125

amt für Mobilität und Tiefbau

Brücke Haskenau im Zuge e. Geh-Radwegs ü. d. Werse BW 415

Münster-Nord, Stadtteil Gelmer

Bauwerksplan
Ersatzneubau Brückenbauwerk
Draufsicht

Stand: 28.08.2023

Neues Brückenbauwerk

Altes Brückenbauwerk