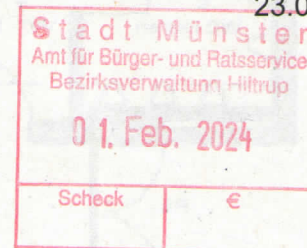


23.63.0001
Hilgenkamp
492-2396

23.01.2024



Amt für Bürger- und Ratsservice
Herrn TÜns

Antwort zum Antrag:

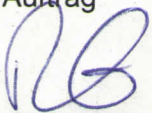
Lfd. Nr. A-H/0010/2023 der/des SPD-Fraktion in der Bezirksvertretung Münster-Hiltrup
Automatiktüren für die Toiletten für Rollstuhlfahrer*innen in der Stadthalle Hiltrup
Vom 28.10.2023

Es befinden sich in der Stadthalle Hiltrup ausgewiesene Toiletten für Rollstuhlfahrer*innen im 1. Obergeschoss und im Erdgeschoss. In der Größe und in den Abmessungen ist nur die Toilette im 1. OG als barrierefreies WC bezeichnet werden kann, welches den Vorgaben der DIN 18040-1 Barrierefreies Bauen in öffentlich zugänglichen Gebäuden entspricht. Die beiden WC-Anlagen im EG können maximal als barrierearmes WC eingestuft werden.

Die Türen für diese WCs müssen mit geringen Kraftaufwand geöffnet werden können. Erst wenn dieses nicht mit den Anforderungen entspricht werden automatische Türsysteme erforderlich. Die vorhandenen WC-Türen entsprechen den Anforderungen der DIN und auch den Festlegungen der Gebäudeleitlinien in der Anlage 3.

Die Umrüstung einer Bestandstür mit einem automatischen elektrischen und mit Taster zu bedienenden Türöffnungssystem wird ca. 3.000 € inkl. der erforderlichen Elektroverkabelung, Klemmschutz, Montage und Wiederherstellen von Wandoberflächen kosten. Die Mittel für die Aufrüstung von 3 Türen müssen separat bereitgestellt werden.

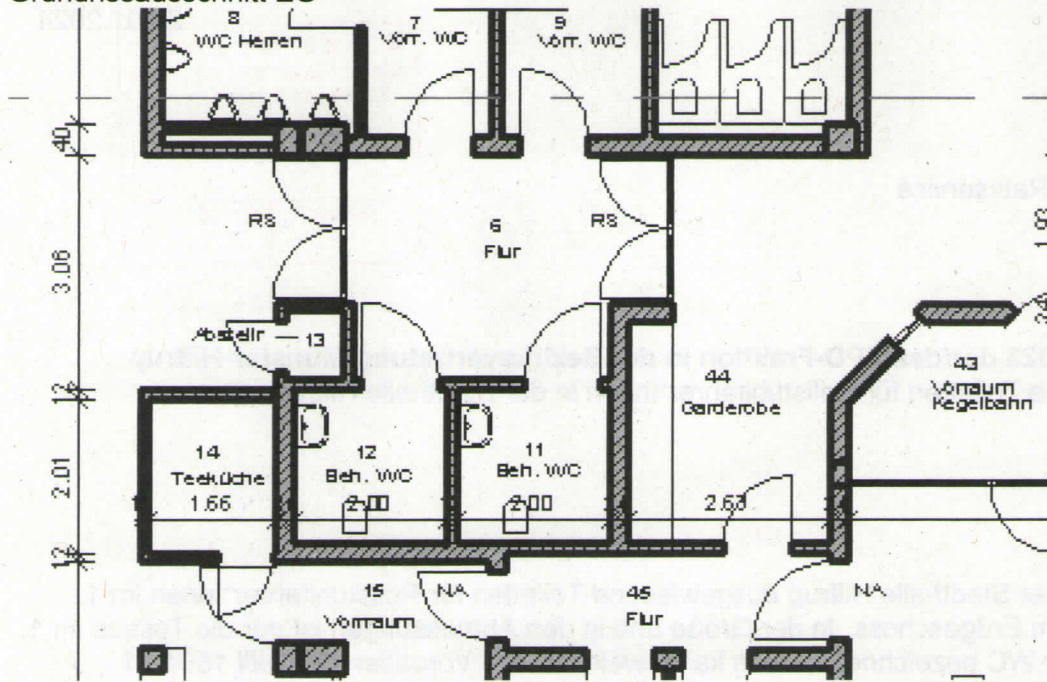
Im Auftrag



Krietemeyer

Anlage:

Grundrissausschnitt EG



Grundrissausschnitt OG

