

NN 50.00

Geländehöhe	53.83	53.90	53.65
Straßenname	Prozessionsweg		
RW geplant OK Schacht - Ø, Material	DN 1200 B	DN 1200 B	DN 1200 B
RW geplant Haltungssohle, Länge, Gefälle	53.25 25m 2‰	53.19 40m 2‰	53.13 16m 3‰
RW vorhanden OK Schacht\ Tiefe - Ø, Material, Länge, Gefälle		53.79 DN 1200 B 16.26m 0.61‰	
RW vorhanden Haltungssohle - Baujahr/ Zustandsklasse		53.11 Bj 1966/ ZK 3	53.00

NN 50.00

Geländehöhe	56.10	55.85	55.79
Straßenname	Umgehungsbahn Mecklenbeck - Sudmühle	Prozessionsweg	
RW geplant OK Schacht - Ø, Material		DN 1200 B 14m 2.14‰	DN 1200 B 11.5m 5‰
RW geplant Haltungssohle, Länge, Gefälle		53.11 Bj 1966/ ZK 3	53.05 Bj 1966/ ZK 3
RW vorhanden OK Schacht\ Tiefe - Ø, Material, Länge, Gefälle	53.20 DN 1200 B 59.28m 2.87‰	53.20 DN 1200 B 16.26m 0.61‰	53.00 DN 1200 B 16.26m 0.61‰
RW vorhanden Haltungssohle - Baujahr/ Zustandsklasse	53.21 Bj 1966 / ZK 3	53.11 Bj 1966/ ZK 3	53.00 Bj 1966/ ZK 3

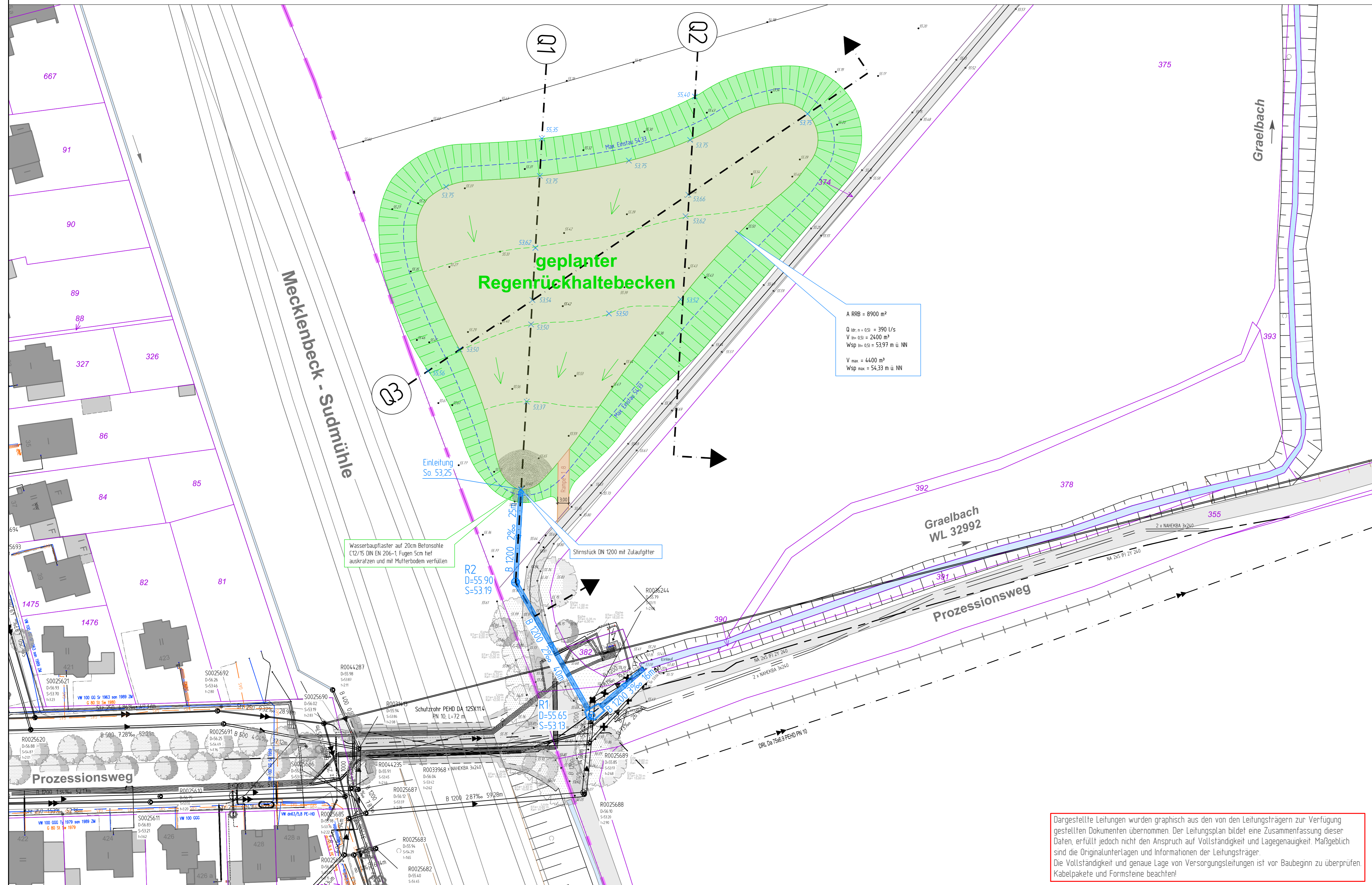
Legende

	PLANUNG	BESTAND
Regenwasserkanal		
Schmutzwasserkanal		
Mischwasserkanal		
Druckrohrleitung		
Kanal entfällt/ wird verdammt		
Regenrückhaltebecken		
RWE - Leitungen		
Telekommunikationsleitungen		
Stromleitungen		
Lichtwellenleiter		
Gastleitung		
Wasserleitung		
Fernwärmeleitung		

Nächster Höhenbolzen

MB 4012 / 5009
NN + 58.695
Dyckburgstraße 34

Planungsnummer	Bestandsnummer
R1	R0458801
R2	R0458802
Einteilung RRB	R0458803
RRB	R0458804
Austauf Graebach	R0465557



A RRB = 8900 m³
 Q_{max} = 0.5 = 390 l/s
 V_{max} = 2400 m³
 WSP_{max} = 53.97 m ü. NN
 V_{max} = 4400 m³
 WSP_{max} = 54.33 m ü. NN

Wasserbauplasten auf 20cm Betonsohle
 C12/15 DN EN 206-1 Fugen 5cm tief
 auskratzen und mit Mutterboden verfüllen

Dargestellte Leitungen wurden graphisch aus den von den Leitungsträgern zur Verfügung
 gestellten Dokumenten übernommen. Der Leitungsplan bildet eine Zusammenfassung dieser
 Daten, erfüllt jedoch nicht den Anspruch auf Vollständigkeit und Lagegenauigkeit. Maßgeblich
 sind die Originalunterlagen und Informationen der Leitungsträger.
 Die Vollständigkeit und genaue Lage von Versorgungsleitungen ist vor Baubeginn zu überprüfen.
 Kabelpakete und Formsteine beachten!

Nr.	Art der Änderung	Datum	Name

Projekt-Nr.: -
 Plan-Nr.: P 73
 Blatt-Nr.: 3 (5)
 Anlage-Nr.: -

STADT MÜNSTER
 Amt für Mobilität
 und Tiefbau

Lageplan mit Längsschnitt

Maßstab
 Lageplan 1:500
 Längen 1:500 / Höhen 1:50

Prozessionsweg
 RRB Graebach
 Kanalneubau

Bezirkl./ Stadteil: Mauritz Ost/ Handorf

bearbeitet	02.2024	Saathöwe
gezeichnet	02.2024	Schelech
geprüft	01.03.2024	Saathöwe
genehmigt		
Münster, den	01.03.2024	

1 A. gez. Saathöwe
 Amt für Mobilität und Tiefbau

- Niederschlagswasseranzeiger gem. § 5711 LWG NRW -

Plan 06.03.2024