

Erschließung und Infrastruktur

Den ruhenden Verkehr nehmen zwei -im Sinne der Schwammstadt kompakte- Tiefgaragen auf. Dem Gedanken zukunftsweisender Mobilitätskonzepten folgend sind ausreichend Stellplätze auch für E-mobility und Car-Sharing ausgewiesen. Fahrräder –auch Lastenräder- verteilen sich zu ca. 60 % auf Stellplätze im UG sowie zu ca. 40% auf oberirdische Stellplatzanlagen in Hauseingangsnähe. Alle Wohnungen sind für die Feuerwehr anleierbar. Die Punkthäuser weisen ab dem 2.OG durchgesteckte Grundrisse auf. Zum Erhalt der zusammenhängenden südlichen Gehölzgruppe und der Bestandsbäume an der Von-Stauffenberg-Straße wird der südliche Baukörper über ein Sicherheitstreppehaus erschlossen; alternativ wäre hier ein zweiter baulicher Rettungsweg denkbar. Für die Müllentsorgung stehen im EG ausreichend dimensionierte und gut erreichbare Unterflurcontainer und Sammelplätze zur Verfügung.

Energiekonzept

Es wird angestrebt, das Quartier als CO2-neutrales Quartier sowohl in Konstruktion als auch in Betrieb zu realisieren. Dazu wird vorgeschlagen, die Konstruktion der Gebäude mit möglichst nachwachsenden und CO2-speichernden Rohstoffen zu realisieren. Dies könnte als eine seriell vorfabrizierte Hybridkonstruktion aus Beton-Holz geschehen. Durch Nutzung der vorhandenen Energiepotentiale aus Sonne und Fernwärme wird eine CO2 optimierte Energieversorgung des Quartiers möglich. Durch Nutzung von PV-Anlagen auf den Dächern und ggf. an Fassaden wird eine CO2-negative Energieversorgung angestrebt. Begrünte Fassaden und Dächer wirken sich positiv auf das Klima im Quartier aus. Im Winter nicht belaubt, ist der Energieeintrag der Gebäude höher. Die Begrünung bietet während der Sommermonate hervorragende verschattete Orte, welche die Aufenthaltsqualität erhöhen und gleichzeitig zur Reduzierung des sogenannten „Heat-Island-Effekts“ dienen. Retentionsdächer dienen der Rückhaltung. Regenwasser kann zudem als Grauwasser zur Minderung des Wasserverbrauchs beitragen.



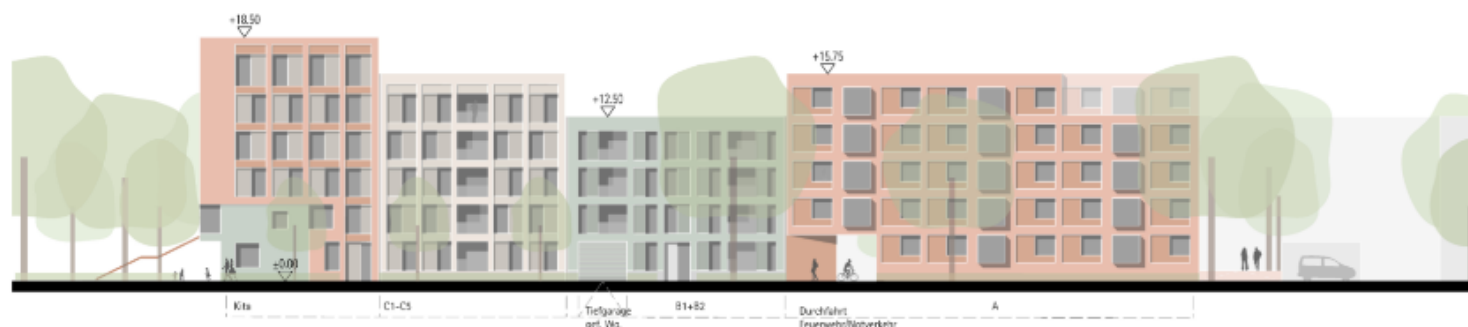
Freiraumkonzept 1:1000

- Spielplatz
- Quartierstreff
- Spiel- und Rasenflächen Kita
- Retention
- Privates Grün



Umgang mit Baumbestand 1:1000

- Baum Bestand
- Baum Neupflanzung
- Baum Fällung



Ansicht Von-Stauffenberg-Straße 1:200



Schnitt 1:200