

Anlage 2 | Städtebauliches Konzept

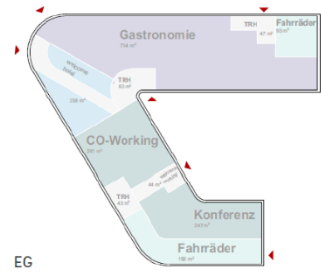
V/0290/2024



# Haus 1 – Hotel – Gastro – Büro - Coworking

## GEBÄUDE 1 NUTZUNGSMIX

<b>Beherbergung:</b>	Hotel: 1.737 m <sup>2</sup> / 113 Zimmer
<b>Gaststätte:</b>	Gastronomie: 754 m <sup>2</sup>
<b>Büro &amp; Verwaltung:</b>	Büro: 1.532 m <sup>2</sup> CO-Working: 1.017 m <sup>2</sup>
<b>Gewerbe:</b>	Andar: 516 m <sup>2</sup>
<b>Sonstiges:</b>	Fahrer/Abstellfläche: 246 m <sup>2</sup> Verkehrshalle (TH): 920 m <sup>2</sup>
<b>Gesamt:</b>	BGF: ca. 71.864 m <sup>2</sup>



5.OG



4.OG



3.OG



2.OG



1.OG

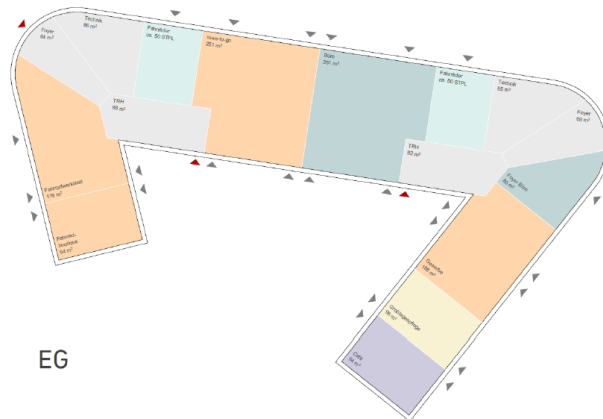


EG

# Haus 2 - Nutzungen

## GEBÄUDE 2 NUTZUNGSMIX

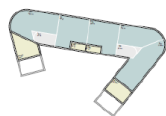
<b>Call:</b>	94,00 m <sup>2</sup>
<b>Büro/Verwaltung:</b>	7.381,50 m <sup>2</sup>
<b>Gewerbe:</b>	708,50 m <sup>2</sup>
<b>Sonstiges:</b>	Einrichtung (TRR): 950 m <sup>2</sup> Technik: 169 m <sup>2</sup>
<b>Fahrradstellplätze:</b>	163,50 m <sup>2</sup>
<b>BGF Gesamt:</b>	10.863 m <sup>2</sup> (inklusive 388,5 m <sup>2</sup> Loggia)



EG



5.OG



4.OG



3.OG



2.OG

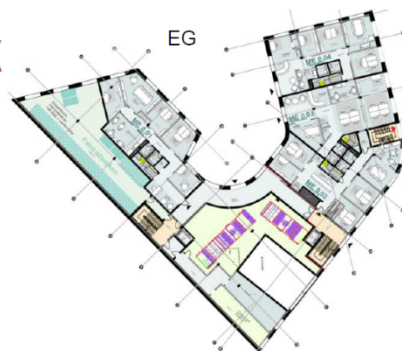


1.OG

# Haus 3 - Nutzungen

## GEBÄUDE 3 NUTZUNGSMIX

<b>Büro / Verwaltung / Praxis:</b>	Büro: 9.000 m <sup>2</sup>
<b>Parken / STPL:</b>	Fahrradstellplätze: 315 m <sup>2</sup>
<b>Allgemein / Sonstiges:</b>	Verkehrshalle - Alle Geschosse: 890 m <sup>2</sup> Balkone / Loggien: 736 m <sup>2</sup> Technik: 169 m <sup>2</sup>
<b>Gesamt:</b>	7.905 m <sup>2</sup>
<b>BGF:</b>	10.700 m <sup>2</sup>



EG



4.OG



6.OG



5.OG



4.OG



3.OG



2.OG



1.OG