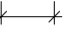


LEGENDE:

-  Massivholz
-  Mauerwerk
-  Stahlbeton
-  Dämmung weich
-  Dämmung hart
-  Gipskarton
-  Neubau
-  WD Wanddurchbruch
-  Bestand
-  Abbruch
-  BRH Brüstungshöhe fertig (von OKFF bis OK Fensterbank)
-  30
2,05 Lichte DB / DH

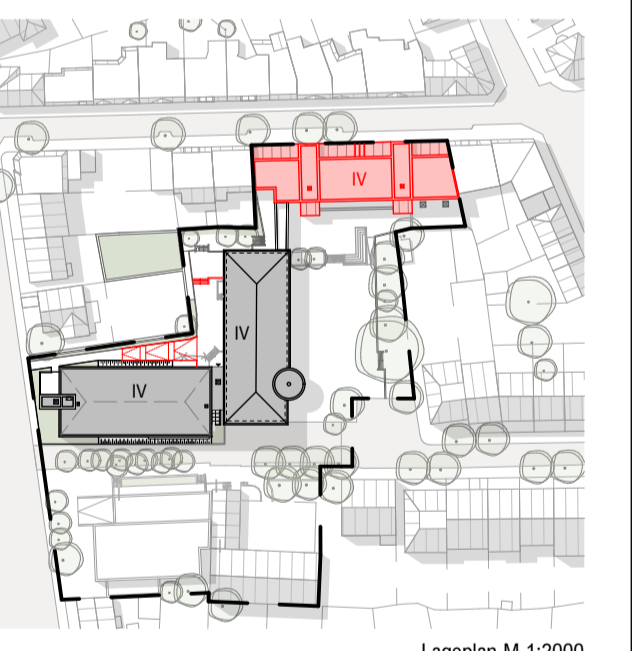
Maßketten:
 Bemaßung - allgemein

Qualitäten Türen (Brandschutz):
Tür rs Tür rauchdicht, selbstschließend
T30 Tür feuerhemmend
T30 rs Tür feuerhemmend, rauchdicht u. selbstschließend
SGT Stahlglastür (vorh.)
Tür dT dichtschießende Tür
Tür dTs dichtschießende Tür, selbstschließend

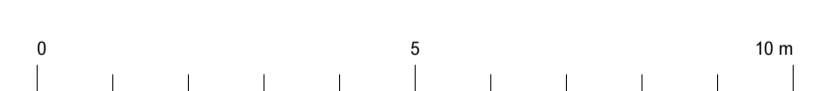
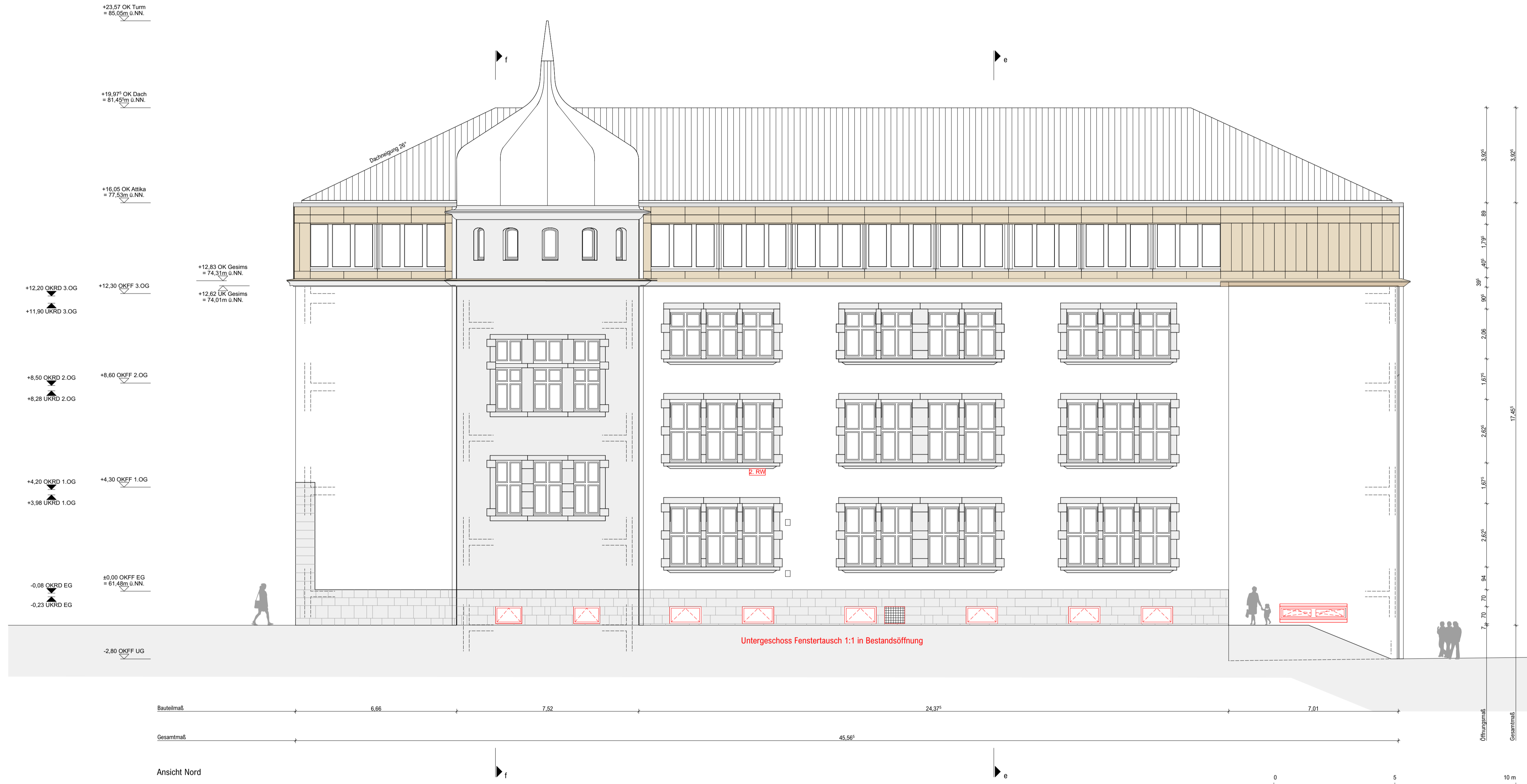
Qualitäten Wände (Brandschutz):
F90 mB Feuerbeständige Wände mit mechanischer Beanspr.
F90 Feuerbeständige Wände
F30 Feuerhemmende Wände

gem. Vermesser
 Maß in Planung

Index	Datum	Name	Art der Änderung



Münster, den 18.07.2024
Andreas Heupel
Heupel GmbH
 Am Mittelhafen 16
 48155 Münster
 fon 0251-686617-0
 office@heupel-architekten.de
 Entwurfsverfasser



264 Standortnummer	06549 Projektnummer	Genehmigungsplanung Planphase	
Ansicht Nord		Plangröße	841 x 594
1:100 Maßstab	18.07.2024 Ereilung	a	Index
Projektverzeichnis			
SGM3			
Projektname			
SGM3-G-420			
Planbezeichnung			
DB; ML	Heupel GmbH		
Zeichnung	Architektur und Projektsteuerung		
Zeichnung	Bauen im Bestand		
Grethhoff	Herrmann/Schneiderharn		
Projektleitung	Fachstellenleitung / Abteilungsleitung		
Krielfermeyer	Abteilungsleitung / Technische Leitung		

STADT MÜNSTER

Amt für Immobilienmanagement

Schillergymnasium
 Gertrudenstraße 5
 48149 Münster

Albersloher Weg 33
 48155 Münster