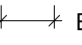


LEGENDE:

-  Massivholz
-  Mauerwerk
-  Stahlbeton
-  Dämmung weich
-  Dämmung hart
-  Gipskarton
-  Neubau
-  WD Wanddurchbruch
-  Bestand
-  Abbruch
-  BRH Brüstungshöhe fertig (von OKFF bis OK Fensterbank)
-  30
2,05 Lichte DB / DH

Maßketten:
 Bemaßung - allgemein

Qualitäten Türen (Brandschutz):

- Tür rs** Tür rauchdicht, selbstschließend
- T30** Tür feuerhemmend
- T30 rs** Tür feuerhemmend, rauchdicht u. selbstschließend
- SGT** Stahlglastür (vorh.)
- Tür dT** dichtschießende Tür
- Tür dTs** dichtschießende Tür, selbstschließend

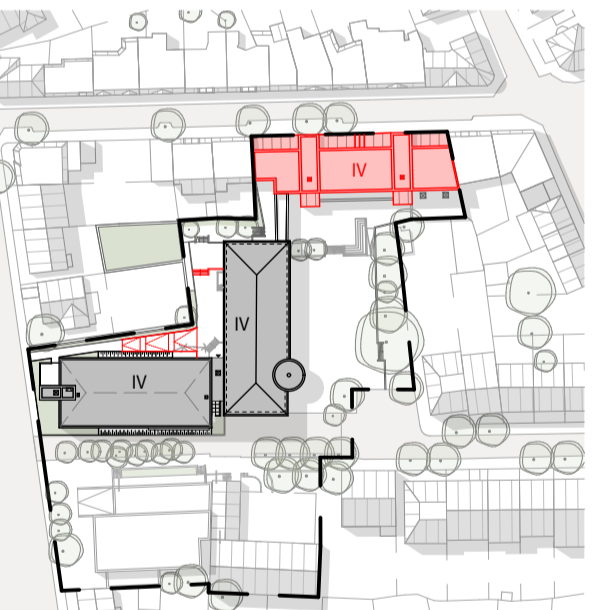
Qualitäten Wände (Brandschutz):

- F90 mB** Feuerbeständige Wände mit mechanischer Beanspr.
- F90** Feuerbeständige Wände
- F30** Feuerhemmende Wände

gem. Vermesser

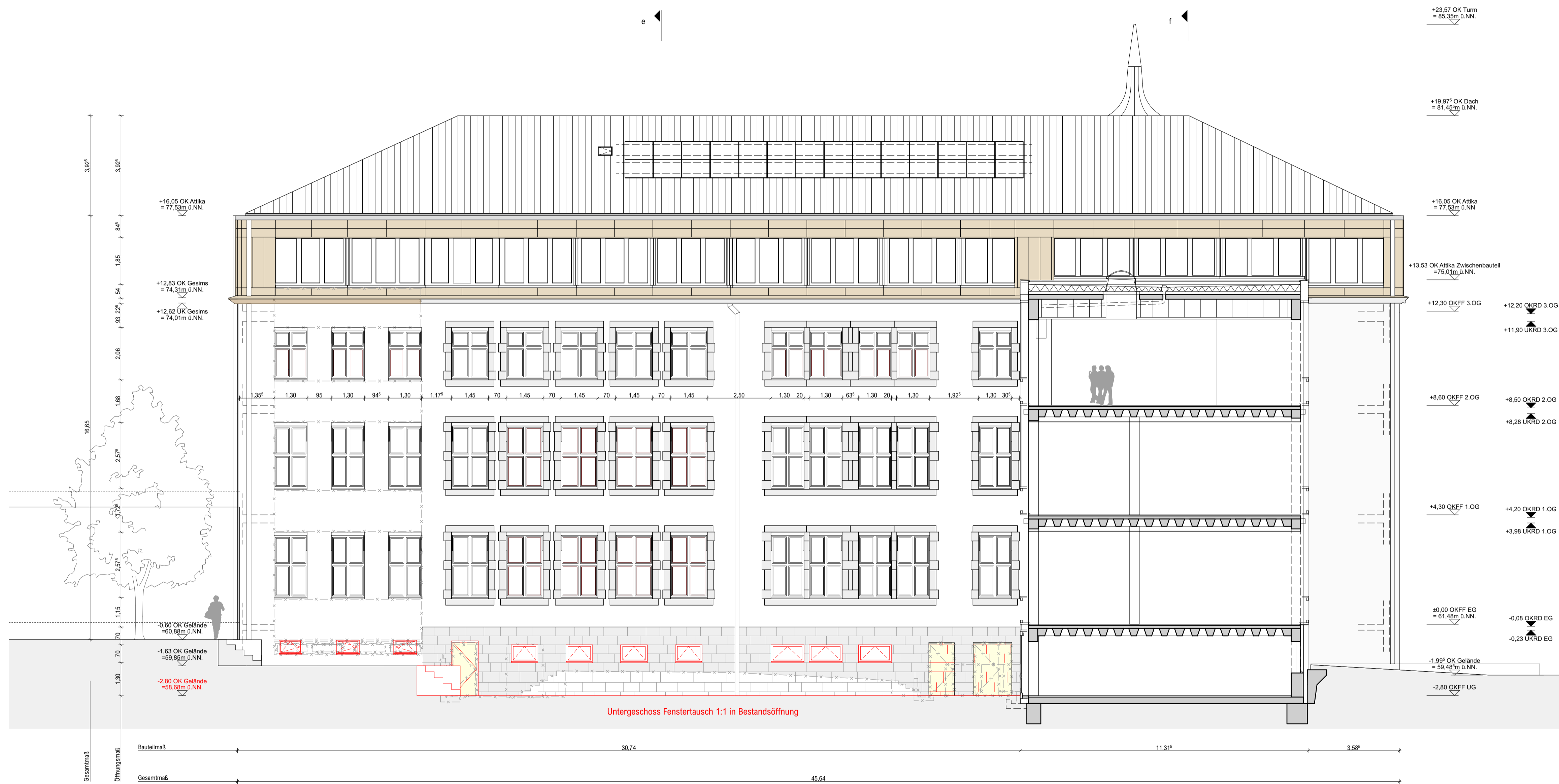
Maß in Planung

Index	Datum	Name	Art der Änderung



Lageplan M 1:2000

Münster, den 18.07.2024
Andreas Heupel
Heupel GmbH
 Am Mittelhafen 16
 48155 Münster
 fon 0251-686617-0
 office@heupel-architekten.de
 Entwurfsverfasser



Ansicht Süd



264 Standortnummer	06549 Projektnummer	Genehmigungsplanung Planphase	
Ansicht Süd		Plangröße 841 x 594	
1:100 Maßstab	18.07.2024 Ereilung	a	Index
Projektverzeichnis			
SGM3			
Projektdatei			
SGM3-G-422			
Planbezeichnung			
DB; ML	Heupel GmbH		
Zeichnung	Architektur und Projektsteuerung		
Zeichnung	Bauen im Bestand		
Grethhoff	Herrmann/Schriedenham		
Projektleitung	Fachstellenleitung / Abteilungsleitung		
Krietermeyer	Anleitung / Technische Leitung		



Amt für Immobilienmanagement

Schillergymnasium
 Gertrudenstraße 5
 48149 Münster

Albersloher Weg 33
 48155 Münster