

LEGENDE:

- Massivholz
- Mauerwerk
- Stahlbeton
- Dämmung weich
- Dämmung hart
- Gipskarton
- Neubau
- WD Wänddurchbruch
- Bestand
- Abbruch
- BRH Brüstungshöhe fertig (von OKFF bis OK Fensterbank)
- 30 Lichte DB / DH

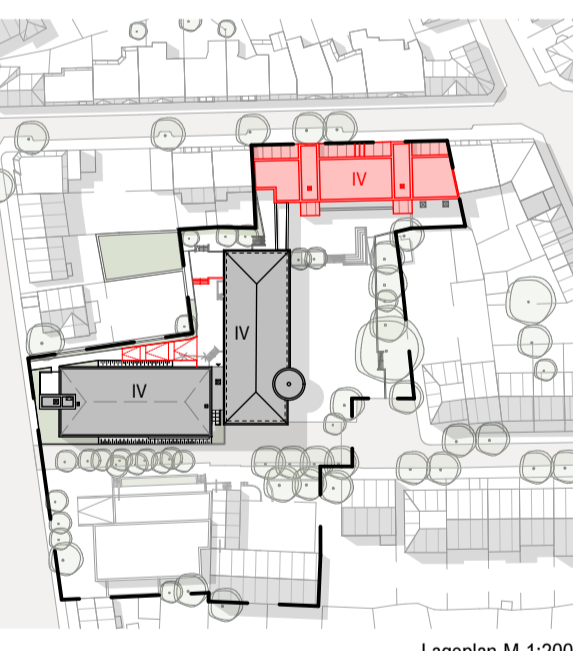
Maßketten:
 Bemaßung - allgemein

Qualitäten Türen (Brandschutz):
 Tür rs Tür rauchdicht, selbstschließend
 T30 Tür feuerhemmend
 T30 rs Tür feuerhemmend, rauchdicht u. selbstschließend
 SGT Stahlglastür (vorh.)
 Tür dT dichtschießende Tür
 Tür dT rs dichtschießende Tür, selbstschließend

Qualitäten Wände (Brandschutz):
 F90 mB Feuerbeständige Wände mit mechanischer Beanspr.
 F90 Feuerbeständige Wände
 F30 Feuerhemmende Wände

gem. Vermesser
 Maß in Planung

Index	Datum	Name	Art der Änderung



Münster, den 18.07.2024
Andreas Heupel
Heupel GmbH
 Am Mittelhafen 16
 48155 Münster
 fon 0251-686617-0
 office@heupel-architekten.de
 Entwurfsverfasser

264 Standortnummer	06549 Projektnummer	Gemeinigungsplanung Planphase	
Ansicht Ost+West Finkenstraße		STADT MÜNSTER Amt für Immobilienmanagement	
Planart/Bauart	Planinhalt	Plangröße	841 x 594
1:100	18.07.2024	Index	
Maßstab	Ereignis		
Projektverzeichnis			
SGM3			
Projektname			
SGM3-G-424			
Planbezeichnung			
DB; JBR	Heupel GmbH		
Zeichnung	Architektur und Projektsteuerung		
Zeichnung	Bauen im Bestand		
Greßhoff	Herrmen/Schneiderharn		
Projektleitung	Fachstellenleitung / Abteilungsleitung		
Krietermeyer			
Anleitung / Technische Leitung			

Schillergymnasium
 Gertrudenstraße 5
 48149 Münster
 Albersloher Weg 33
 48155 Münster