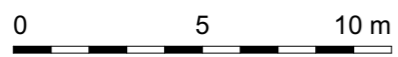
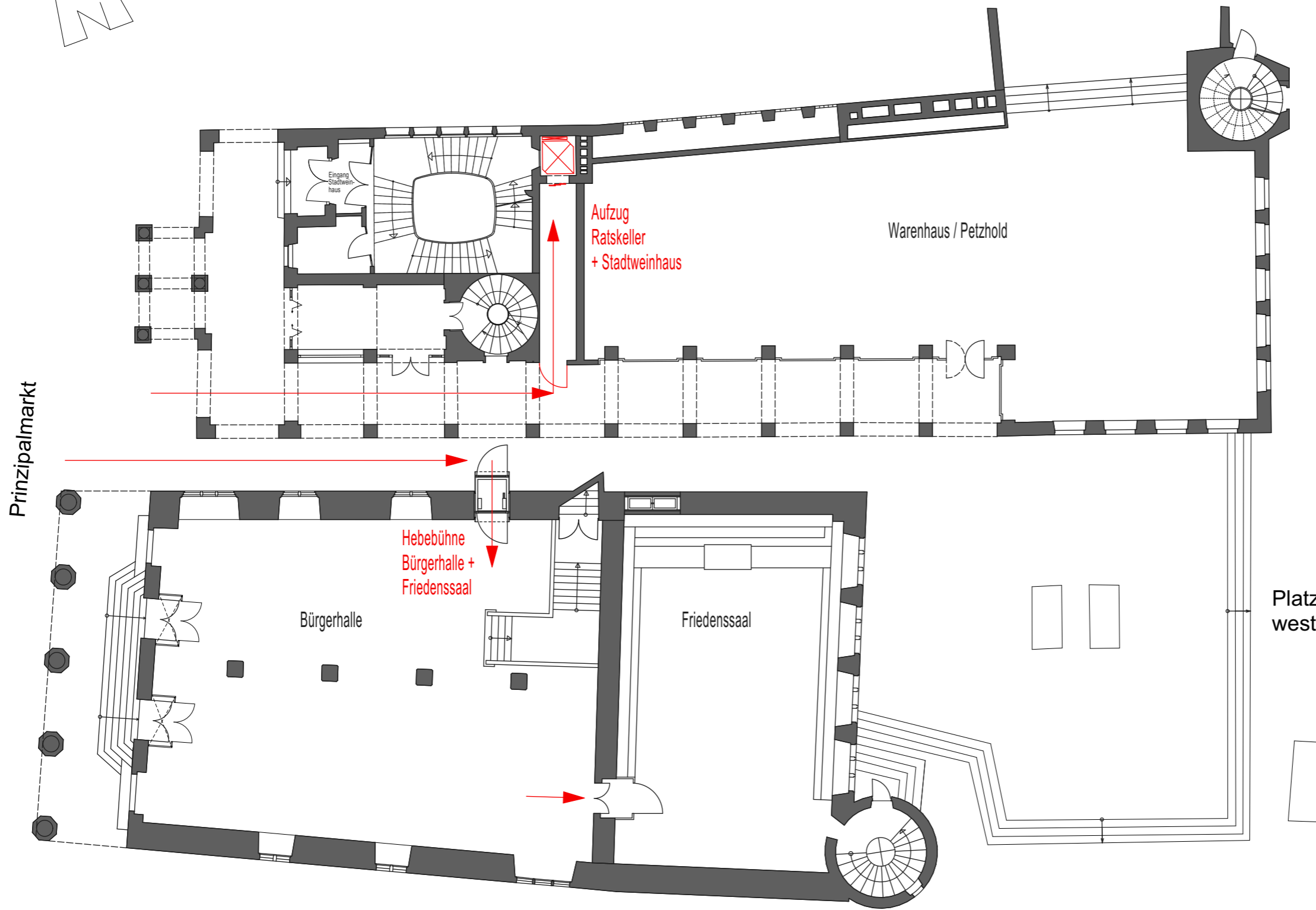
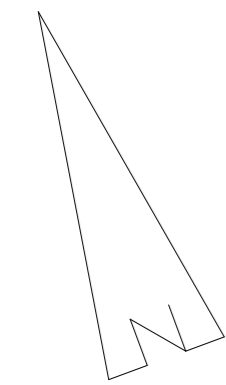


## KELLERGESCHOSS



0626	P-13310	Planphase
Standortnummer	Projektnummer	

<b>Bst/-01</b>	<b>KELLERGESCHOSS (Erschließung)</b>	<b>STADT MÜNSTER</b>
Planart/Bauteil	Planinhalt	Plangröße 420 / 297
1:1000, 1:200	26.07.2024	Index
Maßstab	Erstellung	
P:\ArchiCad\0626_Rathaus-Stadtwinehaus\01_HOCHBAU\0626_P0000_Bauantrag\04_Bauantrag\0626_Rathaus-Stadtwinehaus_AC27.pln		
Projektverzeichnis		
626_Rathaus-Stadtwinehaus_AC27.pln		
Projekttitel		
0626-Bst-G_-01-KG_Erschließung-2024-M200-Planbezeichnung		
Zeichnung	Architektur und Projektsteuerung	
Everdiking	Heermann	
Zeichnung	Bauen im Bestand	
Heermann	Mantke / Schniedenhann	
Projektleitung	Fachstellenleitung / Abteilungsleitung	
Krietemeyer	Amtsleitung	
Rathaus/Stadtwinehaus		
Prinzipsmarkt 8 48143 Münster		

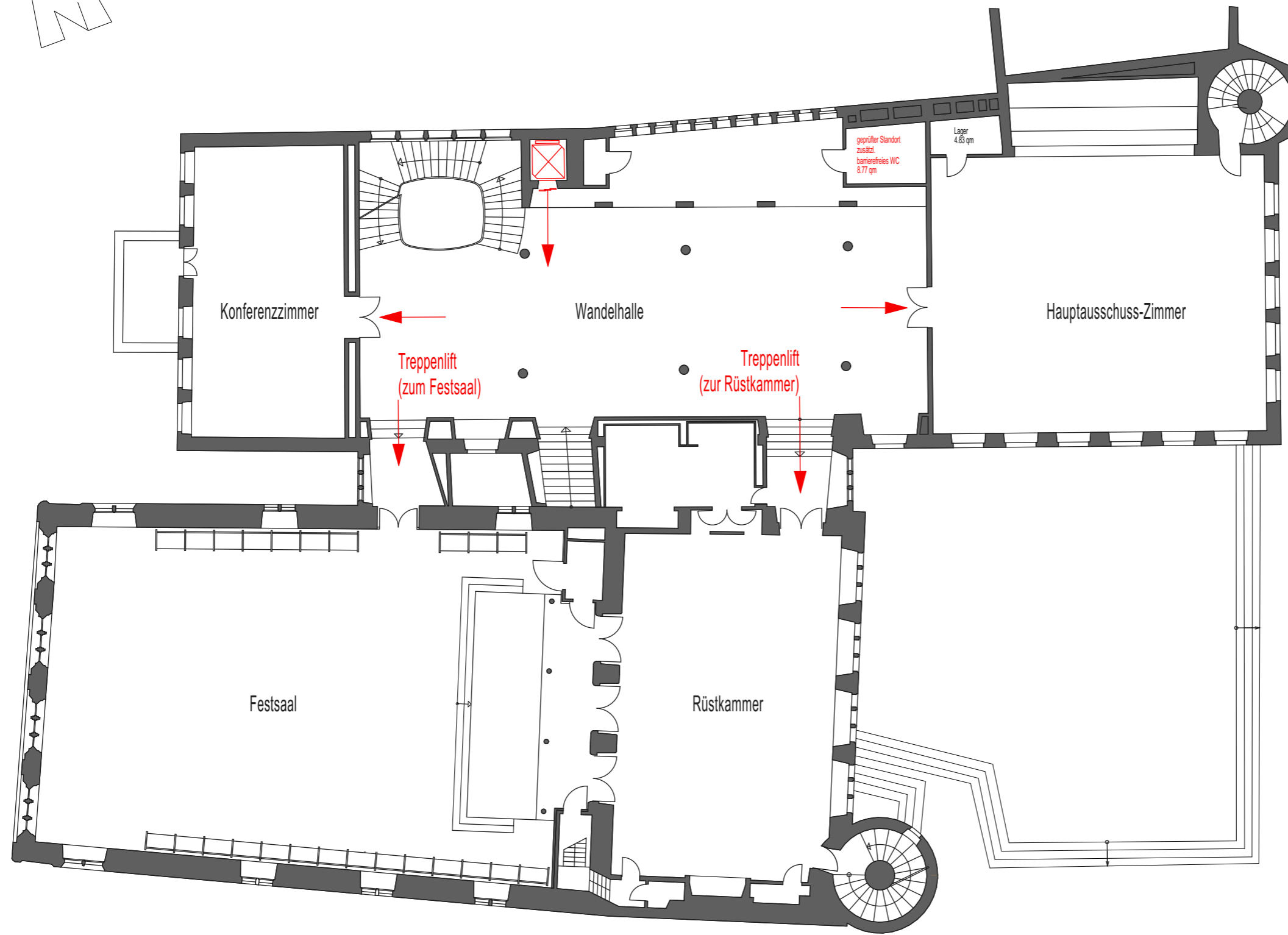
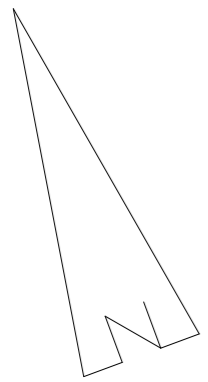


**ERDGESCHOSS**  
0 5 10 m



0626	P-13310	Planphase
Standortnummer	Projektnummer	

<b>Bst/00</b>	<b>ERDGESCHOSS (Erschließung)</b>	<b>STADT MÜNSTER</b>
Planart/Bauteil	Planinhalt	Plangröße 420 / 297
1:1000, 1:200	26.07.2024	Index
Maßstab	Erstellung	
P:\Arch\Cad\0626_Rathaus-Stadtweinhaus\01_HOCHBAU\0626_P00000_Bauantrag\04_Bauantrag\04_Bauantrag\0626_Rathaus-Stadtweinhaus_AC27.pln		
Projektverzeichnis		
626_Rathaus-Stadtweinhaus_AC27.pln		
Projektdatei		
0626-Bst-G_00-EG_Erschließung-2024-M200-Planbezeichnung		
Zeichnung	Architektur und Projektsteuerung	
Everdiking	Heermann	
Zeichnung	Bauen im Bestand	
Heermann	Mantke / Schniedenharn	
Projektleitung	Fachstellenleitung / Abteilungsleitung	
Krietemeyer	Amtsleitung	
Rathaus/Stadtweinhaus		
Prinzipalmarkt 8 48143 Münster		



1. OBERGESCHOSS  
0 5 10 m



0626	P-13310	Planphase
Standortnummer	Projektnummer	

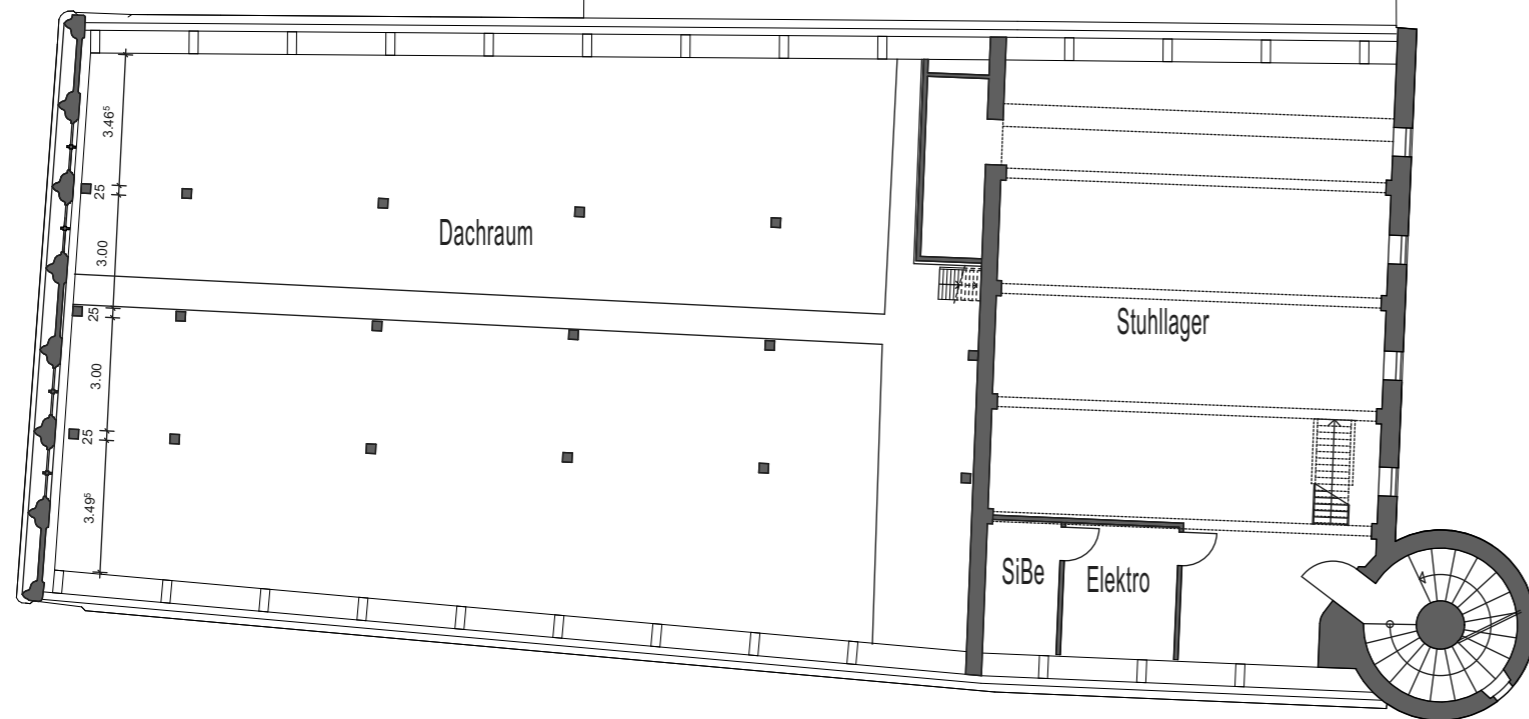
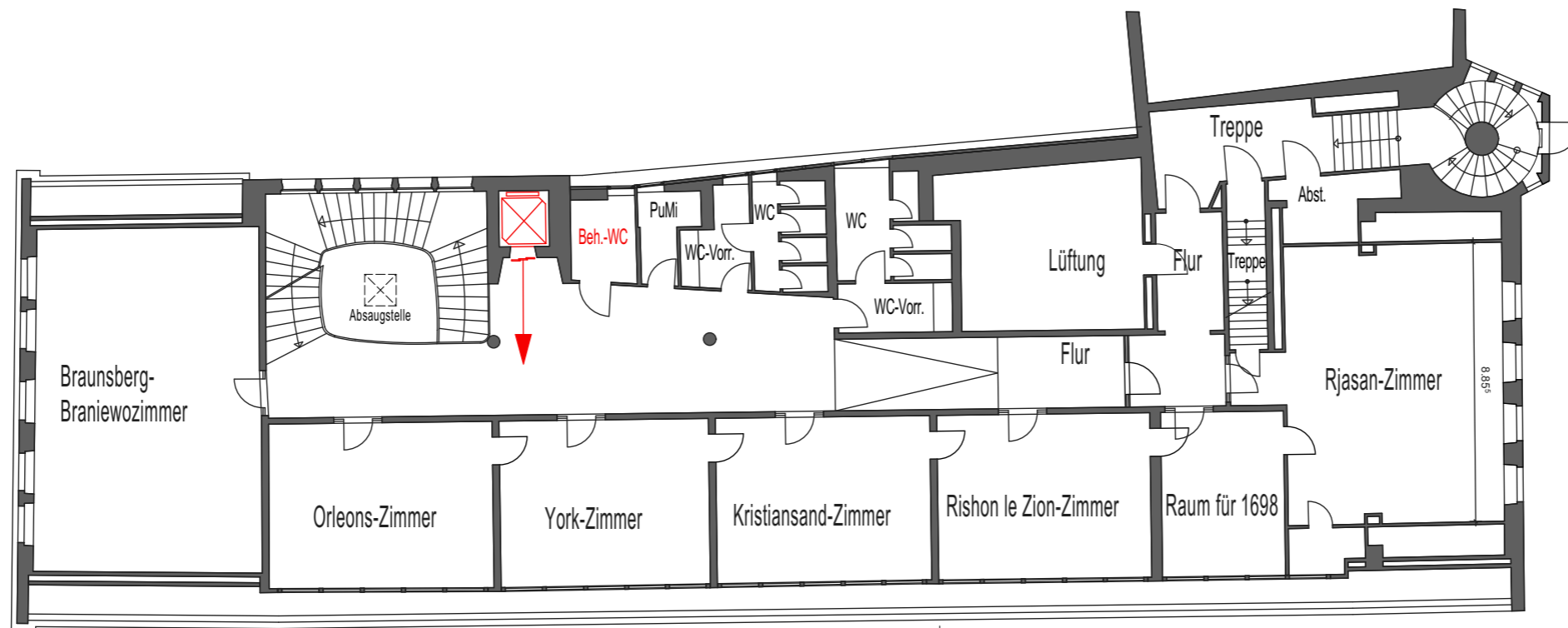
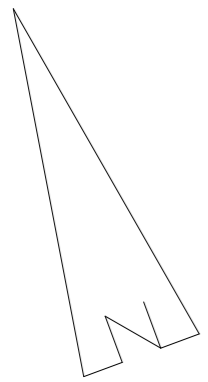
<b>Bst/01</b>	<b>1. OBERGESCHOSS (Erschließung)</b>
Planart/Bauteil	Planinhalt
1:1000, 1:200	26.07.2024
Maßstab	Erstellung
P:\ArchiCad\0626_Rathaus-Stadtweinhaus\01_HOCHBAU\0626_P00000_Bauantrag\04_Bauantrag\0626_Rathaus-Stadtweinhaus_AC27.pln	
Projektverzeichnis	
626_Rathaus-Stadtweinhaus_AC27.pln	
Projektdatei	
0626-Bst-G_01-OG_Erschließung-2024-M200-Planbezeichnung	
Zeichnung	Architektur und Projektsteuerung
Everdiking	Heermann
Zeichnung	Bauen im Bestand
Heermann	Mantke / Schniedenharn
Projektleitung	Fachstellenleitung / Abteilungsleitung
Krietemeyer	
Amststellung	

**STADT MÜNSTER**

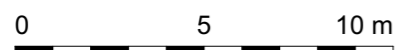
Amt für Immobilienmanagement

Rathaus/Stadtweinhaus

Prinzipalmarkt 8  
48143 Münster



## 2. OBERGESCHOSS



0626	P-13310	Planphase
Standortnummer	Projektnummer	

<b>Bst/02</b>	<b>2. OBERGESCHOSS (Erschließung)</b>
Planart/Bauteil	Planinhalt
1:1000, 1:200	26.07.2024
Maßstab	Erstellung
P:\ArchiCad\0626_Rathaus-Stadtwiehaus\01_HOCHBAU\0626_P0000_Bauantrag\04_Bauantrag\0626_Rathaus-Stadtwiehaus_AC27.pln	
Projektverzeichnis	
626_Rathaus-Stadtwiehaus_AC27.pln	
Projektdatei	
0626-Bst-G_02-OG_Erschließung-2024-M200-Planbezeichnung	

**STADT MÜNSTER**

Amt für Immobilienmanagement

Rathaus/Stadtwiehaus

Prinzipsmarkt 8  
48143 Münster

Zeichnung	Architektur und Projektsteuerung
Everdiking	Heermann
Zeichnung	Bauen im Bestand
Heermann	Mantke / Schniedenharn
Projektierung	Fachstellenleitung / Abteilungsleitung
Krietemeyer	Amtsleitung