

Legende

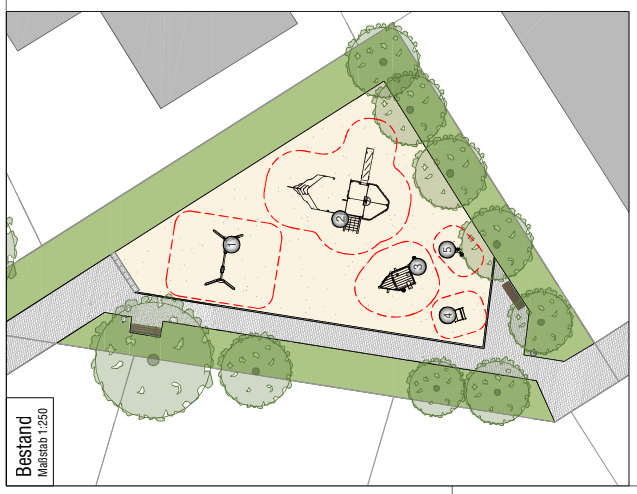
- Bestand**
- Pflaster
 - Sand
 - Pflanzung
 - Baum
 - Stizbank
 - Aballeimer

Spielgeräte, Bestand

- 1 Doppelschaukel
Fa. Kompan
- 2 Spielschiff 'Dschunke'
Fa. Kompan
- 3 Sandwerk
Fa. FHS
- 4 Federgerät
Fa. Kompan
- 5 Federgerät
Fa. Kompan

Neu 2024

- 6 Neitschaukel
Fa. FHS
- 7 Spielschiff 'Föhr' abgeändert (V011-40050S) inklusive Rutsche (9022320200)
Fa. FHS
- 8 Holzpodest
- 9 Sandsteinblöcke
- 10 Austausch Aballeimer



Planung

Bestand
Maßstab 1:250

<p>STADT MÜNSTER Amt für Grünflächen, Umwelt und Nachhaltigkeit</p>		<p>Spielplatz Gelmerheide</p> <p>Sanierung 2024</p>	
<p>Projekt-Nr.: K 220/6</p>	<p>Objekt-Nr.: 27.603</p>	<p>Datum: 25.07.2024</p>	<p>Bearbeitet: gez. S. Reinmuth</p>
<p>Abteilungsleitung: gez. P. Driesch</p>	<p>Abteilungsleitung: gez. B. Schumann</p>	<p>Fachstellenleitung: gez. J. Hoffmann</p>	<p>Gezeichnet: M. Tewes</p>
<p>Geändert: Index Inhalt</p>		<p>Maßstab: 1:100</p>	<p>Datum Bearbeiter</p>