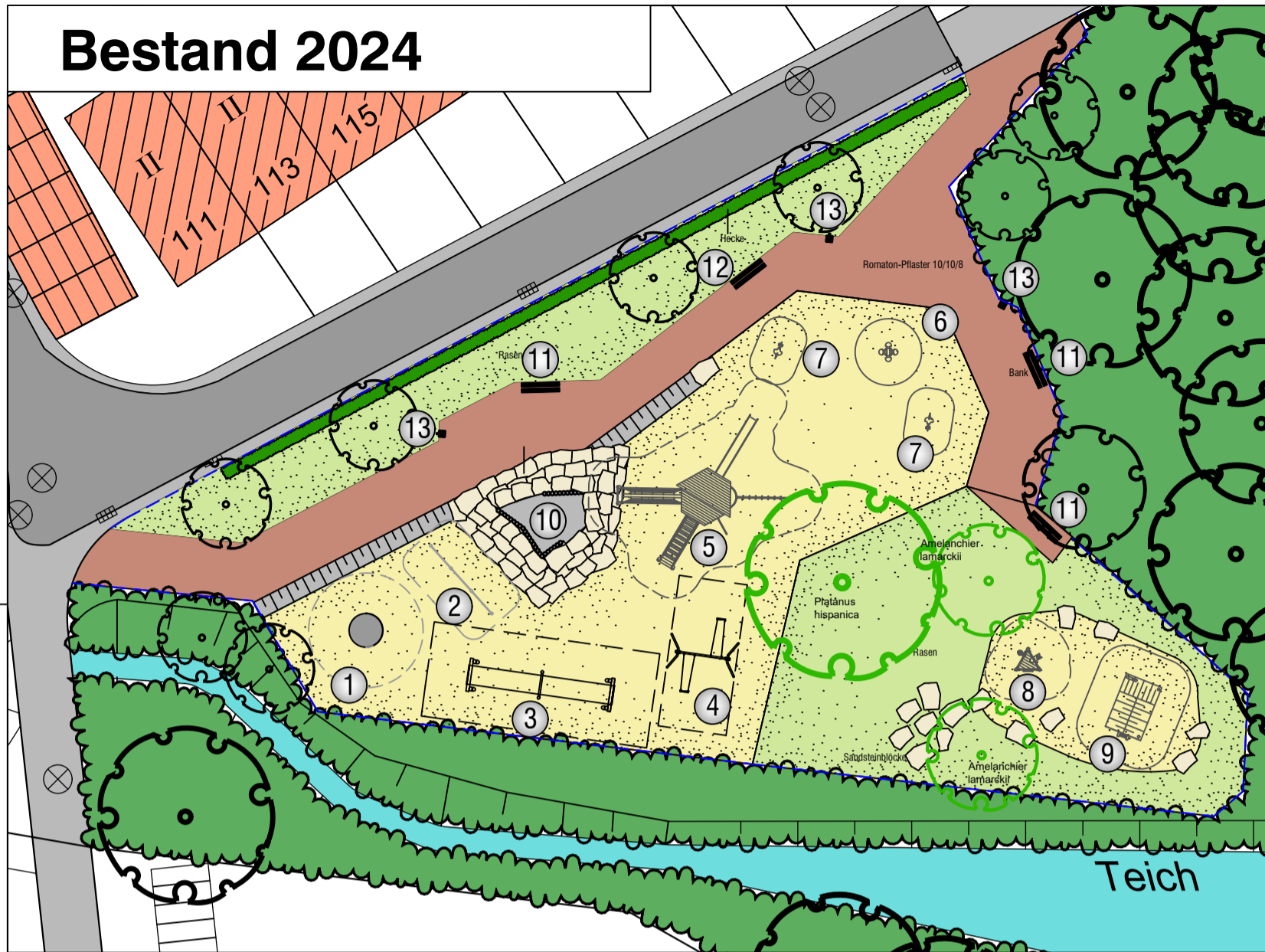


## Bestand 2024



### BESTAND:

- ① Schalen-Drehscheibe
- ② Dreifach-Reck, Fa. Doehring
- ③ Gurtsteg
- ④ Stahldoppelschaukel
- ⑤ Kletterkombination Wallis, Fa. FHS
- ⑥ Wippe Kleeblatt, Fa. Kompan
- ⑦ Wippe Hund, Fa. Kompan
- ⑧ Sandwerk Emil, Fa. FHS

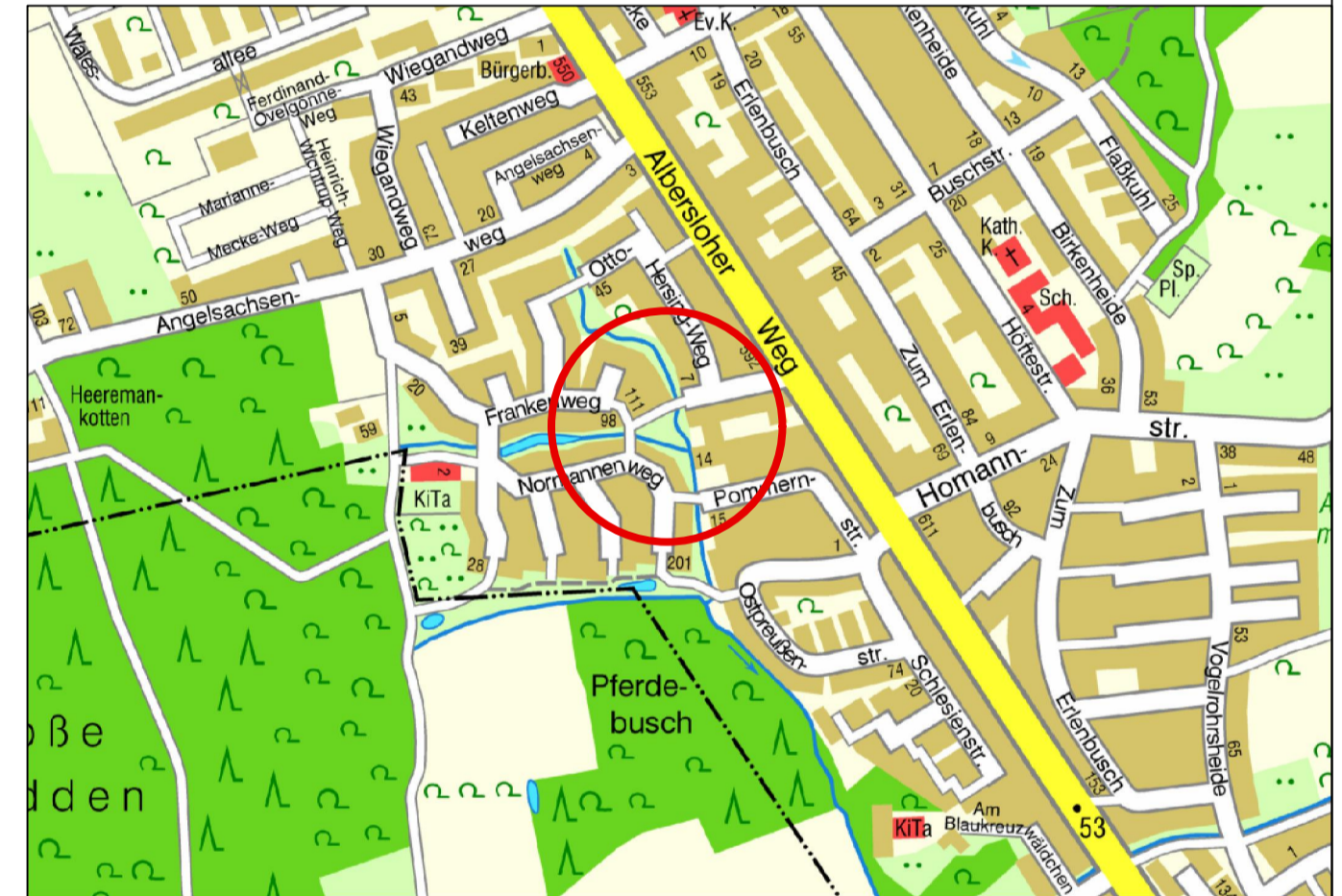
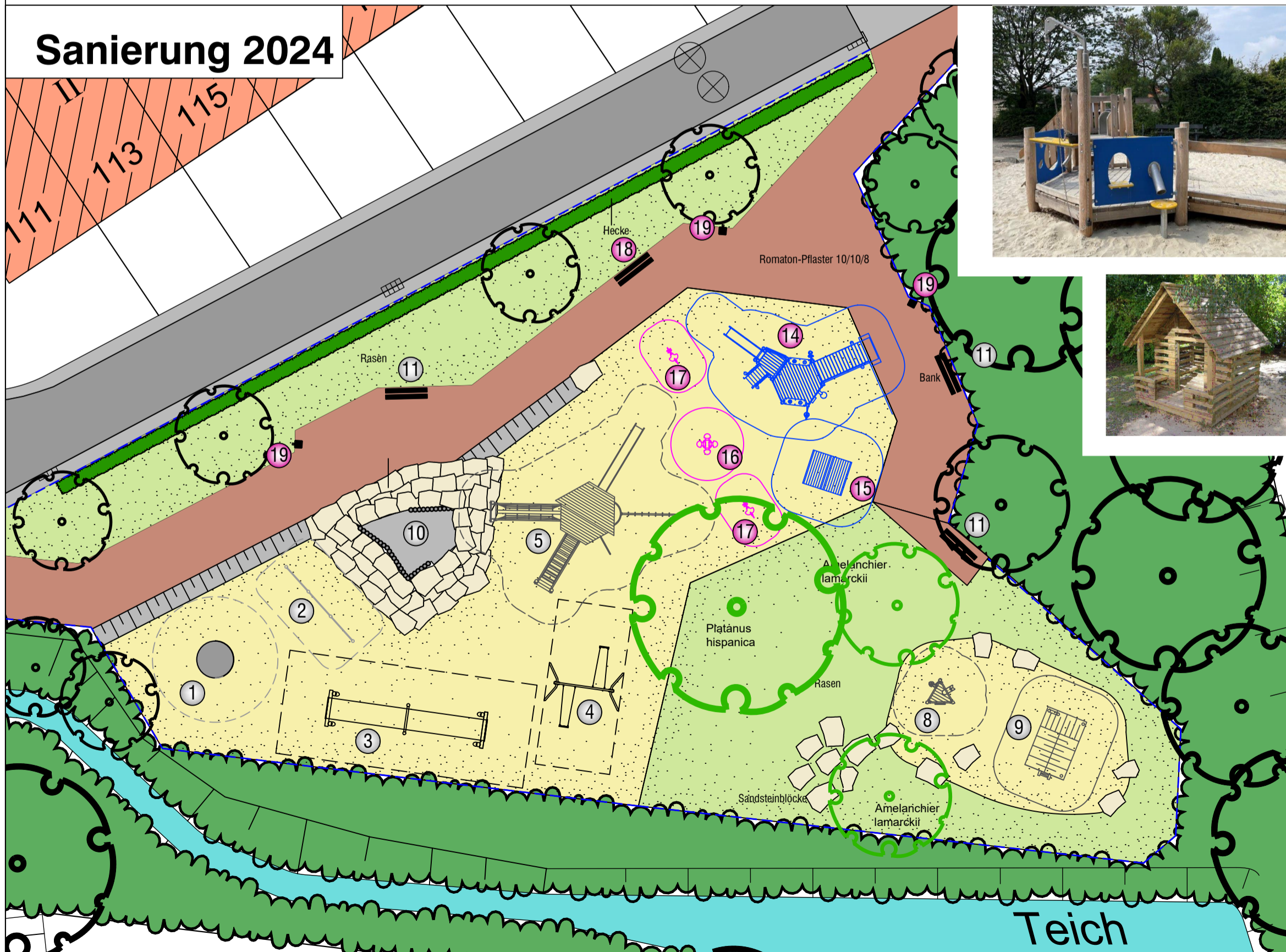


- ⑨ Spielhaus Liese, Fa. Spielart GmbH
- ⑩ Kletterhügel aus Sandsteinblöcken
- ⑪ Bank mit Rückenlehne
- ⑫ Hockerbank
- ⑬ Abfallbehälter

### Neu:

- ⑭ Sandwerkspodest mit Rampe und angeschlossenem Rutschen-Spielturn, Fa. FHS
- ⑮ Spielhütte Skandinavien, Fa. FHS
- ⑯ Wippe Kleeblatt, versetzt
- ⑰ Wippe Hund, versetzt
- ⑱ Bank mit Rückenlehne
- ⑲ neues Abfallsystem

## Sanierung 2024



Projektnummer: SP 28104  
Plan Nr.: K 801/5

Datum: 23.08.2024

STADT MÜNSTER

Amtsleitung:

Bearbeitet:

gez. Driesch

gez. K. Wagner

Abteilungsleitung:

Gezeichnet:

gez. Schumann

gez. K. Wagner

Fachstellenleitung:

gez. J. Hoffmann

Maßstab: M.: 1:200

Geändert:

Index	Inhalt	Datum	Bearbeiter

Amt für Grünflächen,  
Umwelt und Nachhaltigkeit

**Spielplatz  
Frankenweg**

Teilsanierung 2024

