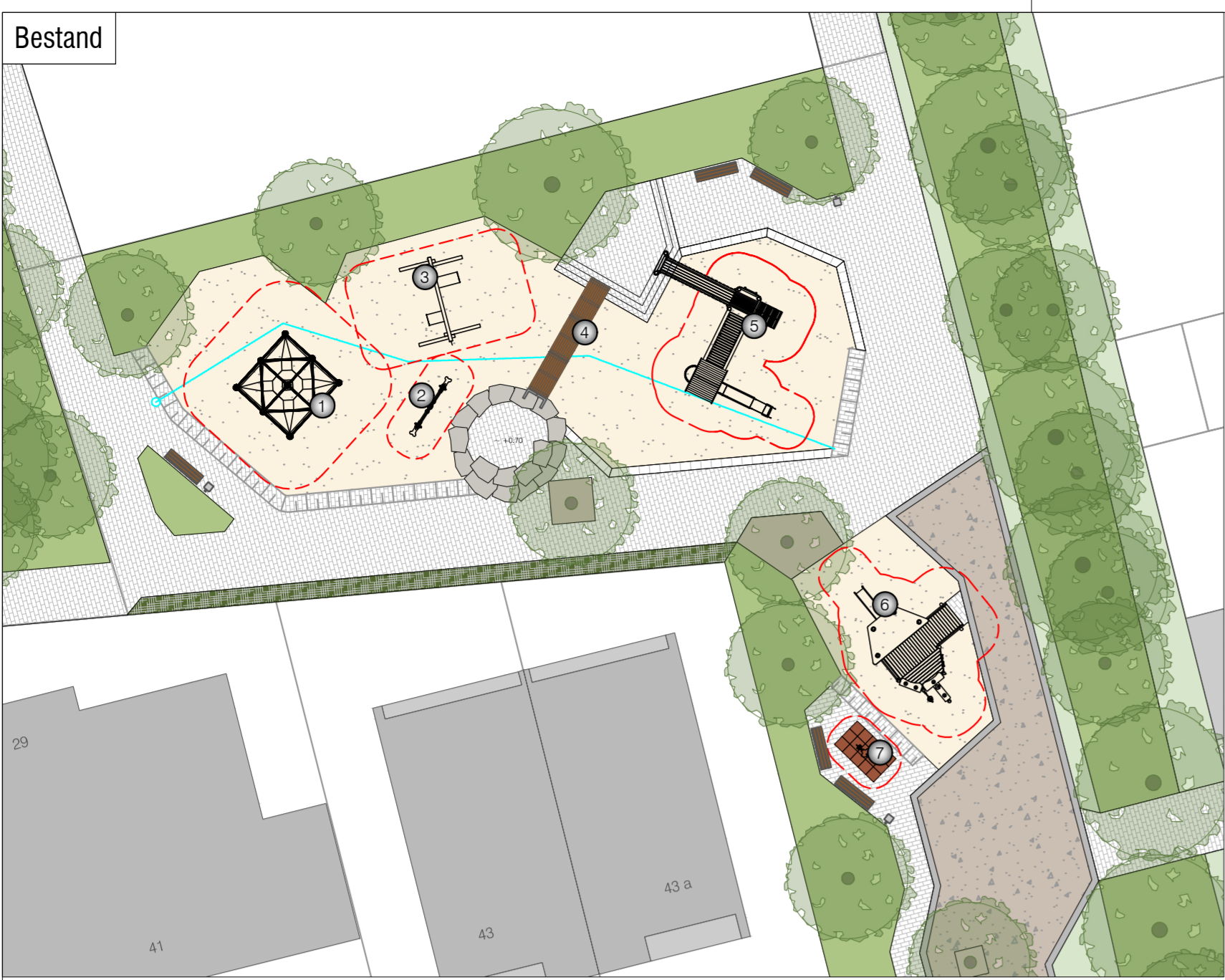


Bestand



Planung



Legende

Bestand

- Pflaster 20x10 cm
- wassergebundene Decke
- Baumscheibe
- Sand
- Fallschutzplatten
- Rasen
- Pflanzung
- Pflasterböschung
- Pflasterstreifen
- Platten 50x50 cm
- Hecke
- Baum, Bestand
- Bank
- Abfallbehälter
- Sandsteinblöcke
- Drainage

Spielgeräte

- 1 Seilnetzpyramide
Fa. Kompan
- 2 Federvippe "Spaßvogel"
Fa. Kaiser & Kühne
- 3 Doppelschaukel (Stahl)
Fa. FHS
- 4 Holzpodeste mit Stahlpfosten
Fa. FHS
- 5 Abenteuerschiff mit Rutsche
Fa. FHS
- 6 Kletter-Rutsch-Kombination (modifiziert)
Fa. Sauerland
- 7 Federgerät "Schaukelhahn"
Fa. Kompan
- Neu 2024
- 8 Kombi-Anlage "Damme" abgeändert
Fa. FHS
- 9 Austausch Abfallbehälter

Projekt-Nr.: K 277/5

Objekt-Nr.: 27701

Datum: 28.08.2024



Amtsleitung:

gez. P. Driesch

Abteilungsleitung:

gez. B. Schumann

Fachstellenleitung:

gez. J. Hoffmann

Geändert:

Index | Inhalt

Datum

Bearbeiter

Bearbeitet:

gez. S. Reinmuth

Gezeichnet:

M. Tewes

Maßstab: 1:100

Sanierung 2024