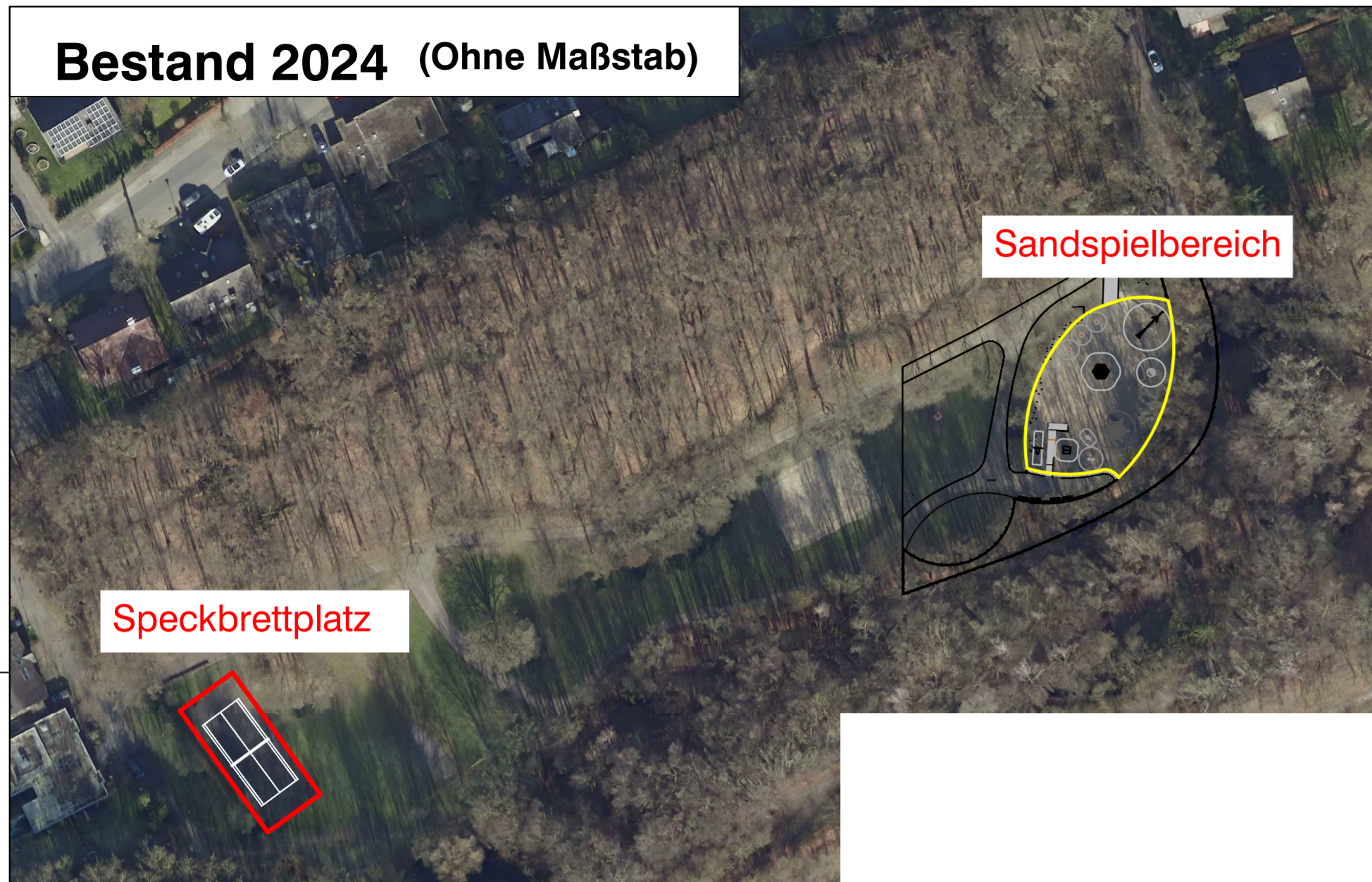


## Bestand 2024 (Ohne Maßstab)



### Spielgeräte BESTAND:

- ① Hüpfplatten, Fa. Richter
- ② Einpunktschwinger, Fa. Kaiser & Kühne
- ③ Karussell 'Die Laube', Fa. Corocord
- ④ Klettersechseck Typ 2, Fa. FHS
- ⑤ Secksecknetz, Fa. Corocord
- ⑥ Sandbagger, Fa. Kaiser und Kühne
- ⑦ Federtier, Fa. Kompan
- ⑧ Spielhaus, Fa. Kompan
- ⑨ Bogenschaukel, Fa. Kaiser und Kühne
- ⑩ Steg
- ⑪ Bank
- ⑫ Abfalleimer

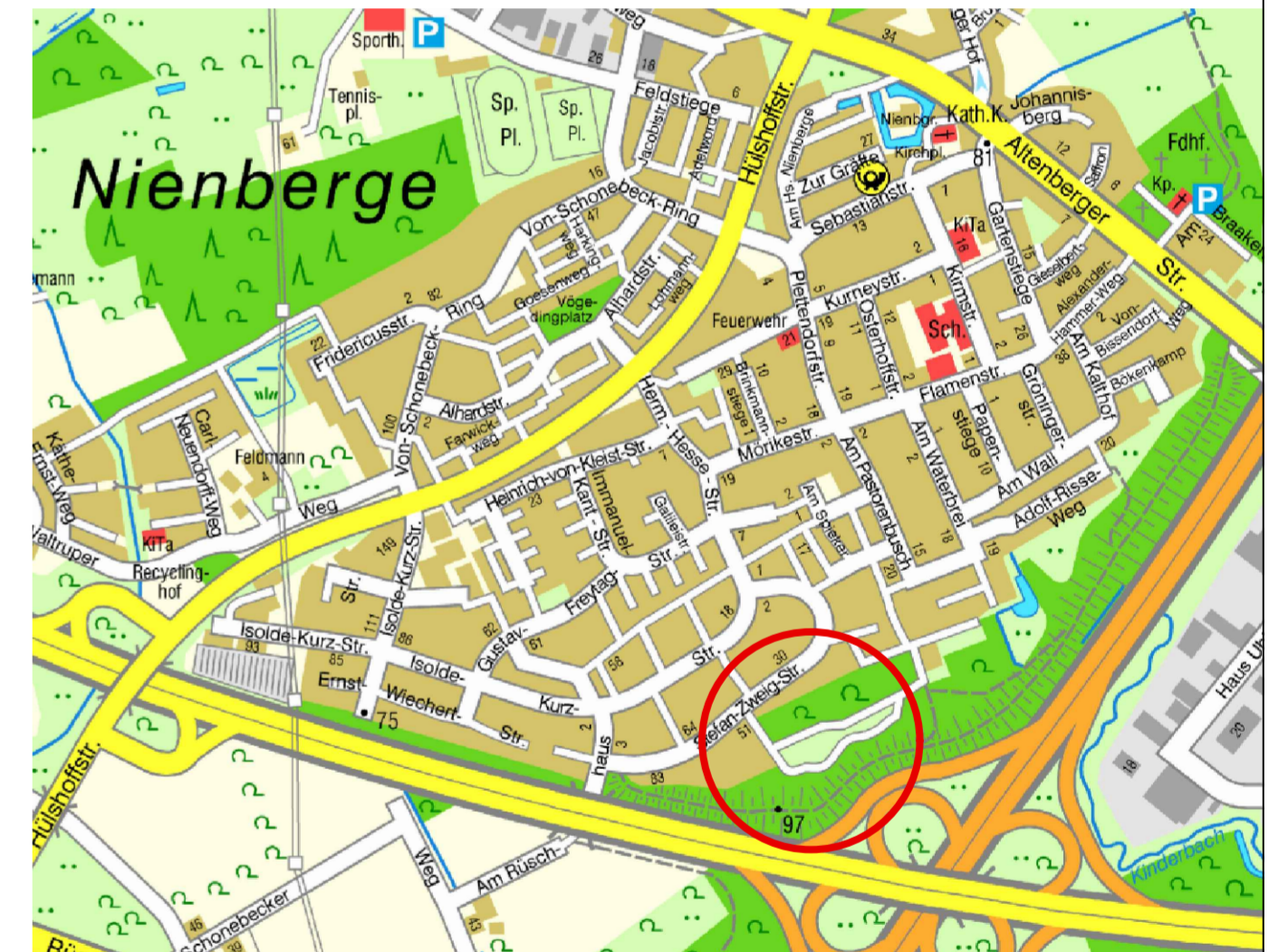
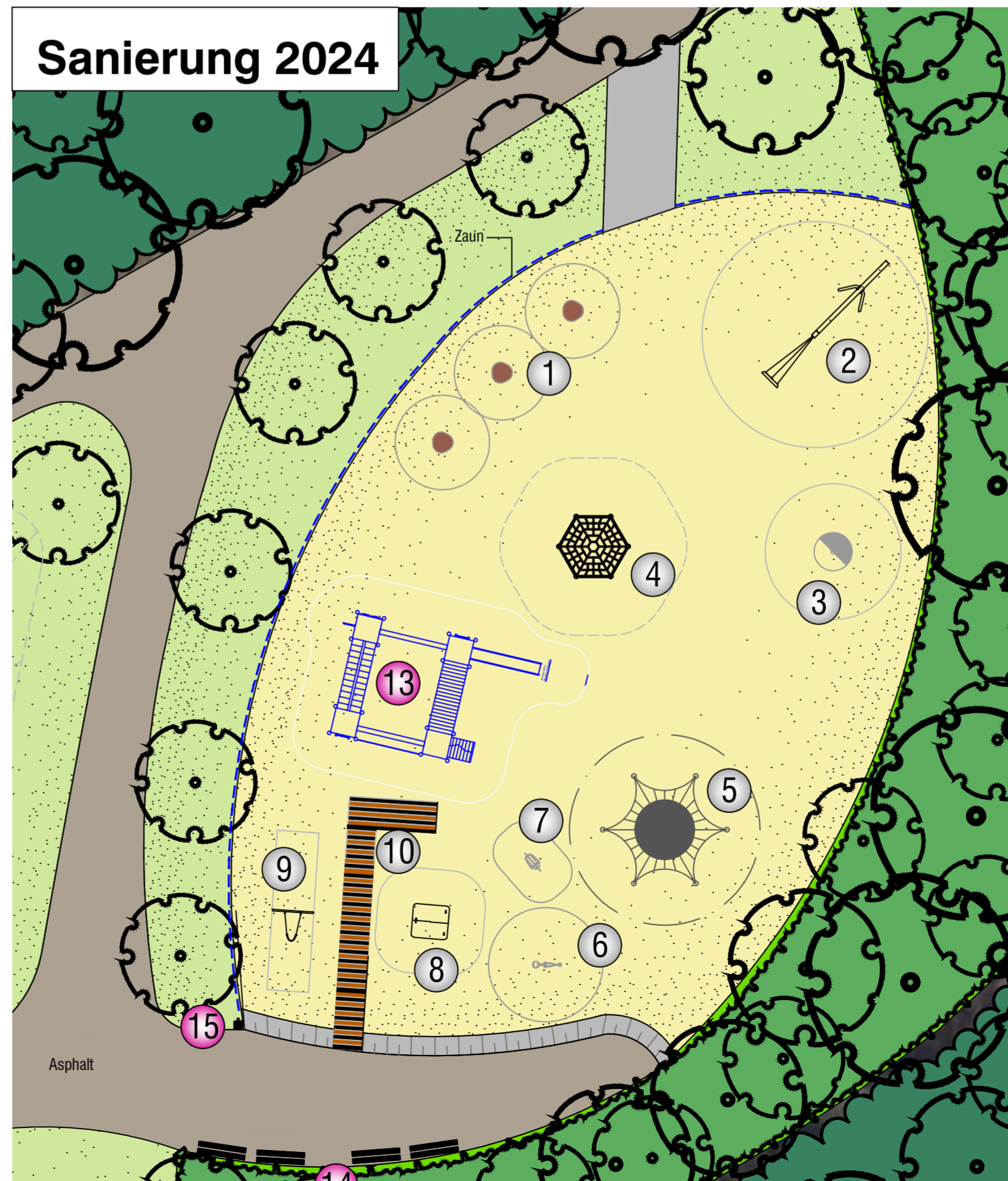
### Spielgeräte Neu:

- ⑬ Kletterturmkombination mit Rutsche, Bauseits von der ehem. Augustin-Wibbels-Schule
- ⑭ Bank, neu
- ⑮ neues Abfallsystem
- Speckbrettplatz, Neu:
  - ⑯ neue Asphaltsschicht mit Einfassung, Linierung und Netzanlage
  - ⑰ Ballfangzaun, Höhe 3m mit Blitzschutzanlage und neuer Entwässerung
  - ⑱ Fahrradbügel
  - ⑲ Pflasterung

## Sanierung 2024



## Sanierung 2024



Grundlage: Bestandsplan W. Eilert Juni 2012

Projektnummer:	SP 25803
Plan Nr.: K 868 / 3	Datum: 11.10.2024
Amtsleitung:	Bearbeitet:
gez. Driesch	gez. K. Wagner
Abteilungsleitung:	
gez. Schumann	K. Wagner
Fachstellenleitung:	
gez. J. Hoffmann	Maßstab: M.: 1:200



Amt für Grünflächen,  
Umwelt und Nachhaltigkeit

## Spielplatz Am Pastorenbusch

Sanierung 2024  
Sandspielbereich und  
Speckbrettplatz