

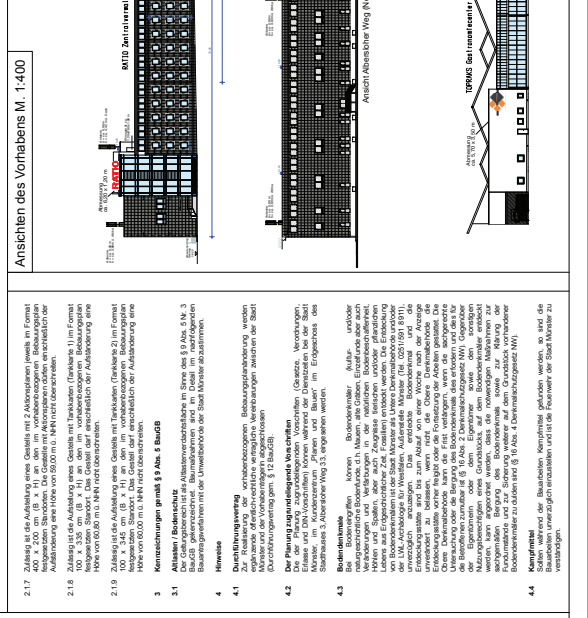
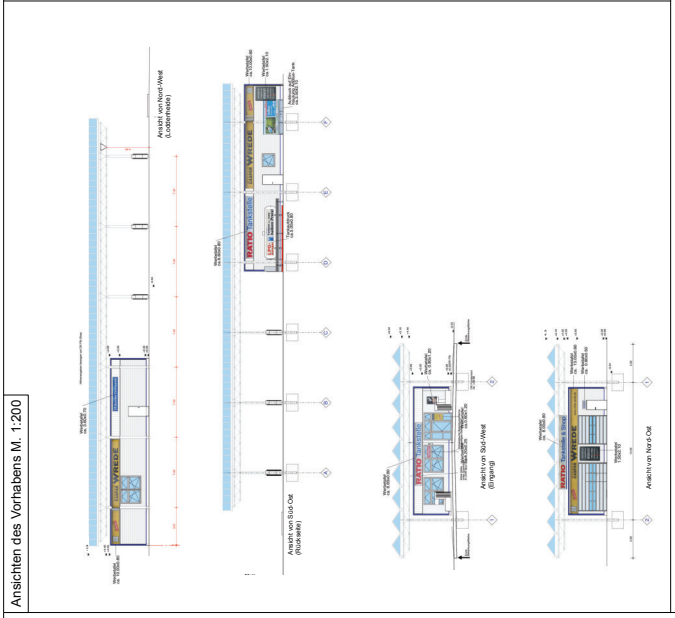
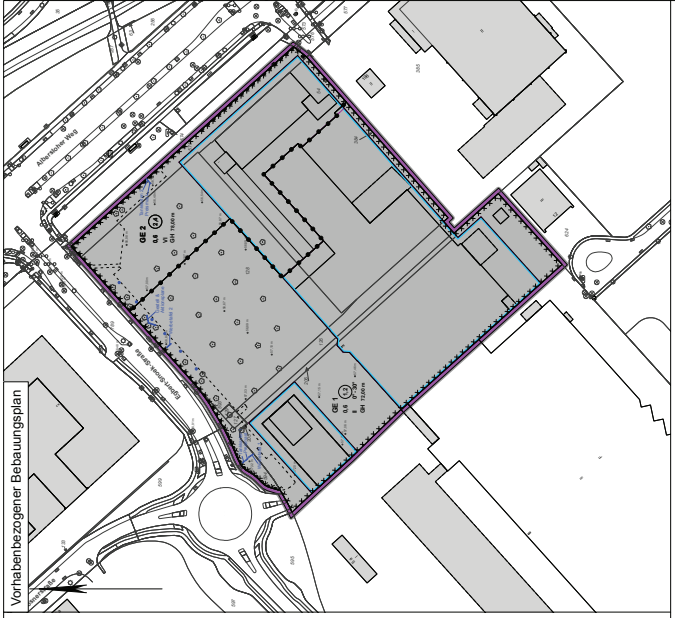
Bebauungsplan Nr. 517

Zeichenerklärung

- Zeichenerklärung: Flächenbezeichnungen, Besondere Festsetzungen, Besondere Festsetzungen, etc.

Table with 2 columns: 'Plan der Stadt' and 'Stadtplan-Nr. 517'. Contains administrative details like 'Verantwortlich: MÜNSTER Stadtplansamt' and 'Mitarbeiter: ...'.

Bebauungsplan Nr. 517: Vorhabenbezogene 2. Änderung und Vorhaben- und Erschließungsplan. Includes a small site plan and 'Entwurf' label.



- 1. Technische Festsetzungen gemäß § 9 und § 12 Bauplanrecht (BauSt)
1.1 Art der baulichen Nutzung
1.1.1 Im Gewerbegebiet 1 (GE 1) und (V.m. § 9 (2) BauVO) folgende Nutzungen...
1.2 Maß der baulichen Nutzung
1.2.1 Die maximal zulässige Höhe von bebauten Anlagen...
1.3 Freizeitanlagen, Begrünung
1.3.1 Bäume, Neubauelemente und Anlagen von Gebäuden...
1.4 Stellungsanforderung
1.4.1 Bäume, Neubauelemente und Anlagen von Gebäuden...
1.5 Anzeichen
1.5.1 Die Anzeichen des Vorhabens sind Bestandteil der Festsetzung...
2. Technische Festsetzungen gemäß § 9 und § 12 BauVO
2.1 Vorhabenbezogene Festsetzungen
2.1.1 Nach dem Inhalt des Bebauungsplans...
2.1.2 Im gesamten Geltungsbereich der Festsetzung sind...
2.1.3 Die Anzeichen des Vorhabens sind Bestandteil der Festsetzung...
2.1.4 Zulassung der Aufhebung von einer Vorhaben- und Erschließungsplanung...
2.1.5 Zulassung der Aufhebung von einer Vorhaben- und Erschließungsplanung...
2.1.6 Zulassung der Aufhebung von 100 % Freizeitanlagen in Form von 100 % Freizeitanlagen...